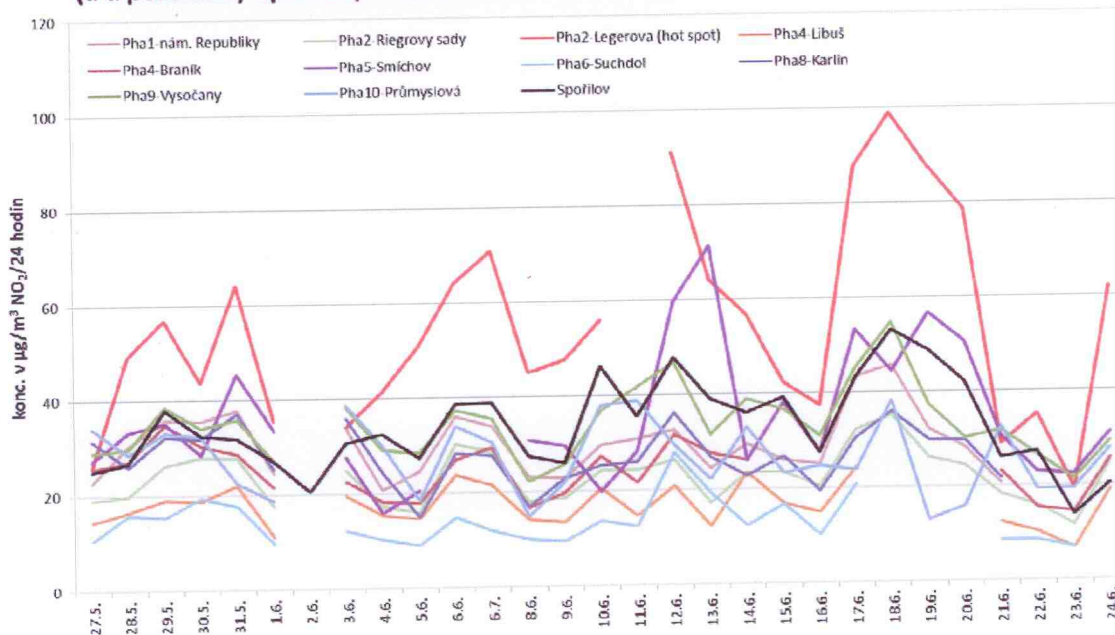


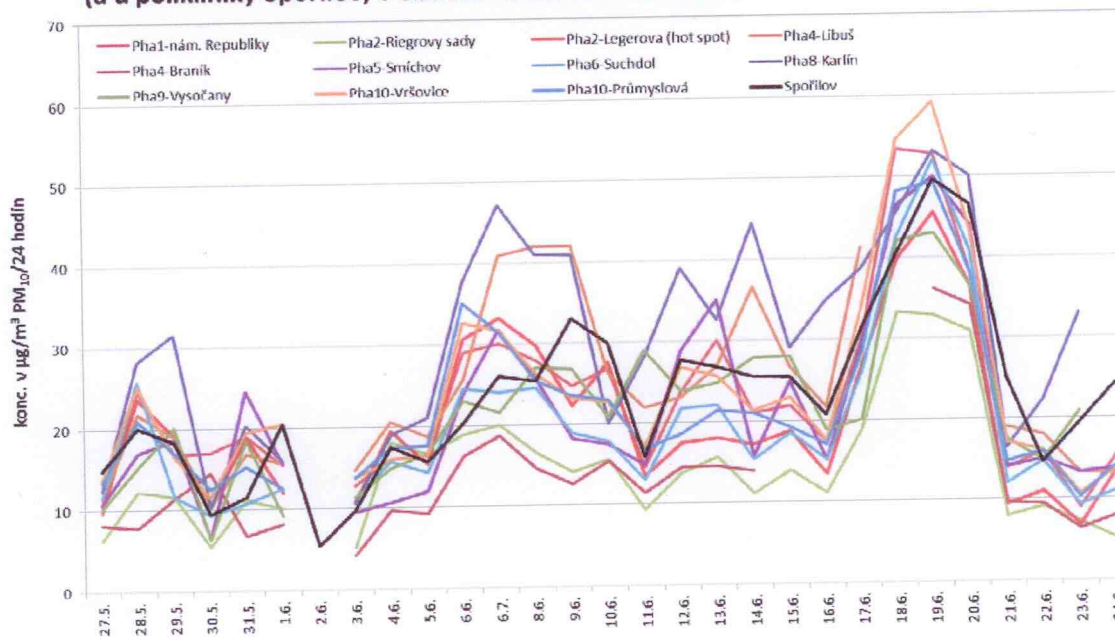
Příloha č. 4. – 24hodinová data AIM a lokalita Spořilov

a) Průběh 24 hodinových hodnot NO₂ a PM₁₀

**Průběh 24 hodinových hodnot NO₂ na stanicích AIM v Praze
(a u polikliniky Spořilov) v období od 27. 5. do 24.6.2013**



**Průběh 24 hodinových hodnot PM₁₀ na stanicích AIM v Praze
(a u polikliniky Spořilov) v období od 27. 5. do 24.6.2013**



Příloha č. 8. – 24 hodinové hodnoty ze stanic AIM

Tabulka č. 13.: 27. 5. 2013 až 24. 6. 2013 - 24 hodinové koncentrace PM₁₀ v µg/m³ /Zdroj režimových dat AIM: ČHMÚJ

datum	Pha1-nám Republiky	Pha2-Riegrovy sady	Pha2-Leigrova (hot spot)	Pha4-Braník	Pha4-Libuš	Pha5-Smíchov	Pha5-Stodůlky	Pha6-Suchbát	Pha8-Karlín	Pha8-Kobylisy	Pha9-Vysočany	Pha10-Vršovice	Pha10- Prmyslová	Politiklnika Sportlov
27.5.	9,7	6,4	10,6	8,2	11,5	10,8	12,0	11,4	12,5	8,5	10,2	13,7	13,4	14,9
28.5.	24,8	12,2	23,7	7,9	21,8	17,0	19,0	25,8	28,2	13,3	15,3	25,2	21,0	20,2
29.5.	16,8	11,6	19,1	11,4	19,0	18,6	15,2	11,6	31,5	9,9	20,2	16,5	17,0	18,3
30.5.	17,0	5,5	10,3	14,5	10,3	6,5	9,0	9,3	10,4	12,0	6,4	11,5	12,5	9,4
31.5.	19,0	11,2	19,0	6,8	16,8	24,5	11,8	10,8	20,3	10,2	18,6	19,5	15,3	11,5
1.6.	15,5	10,0	12,0	8,3	15,7	15,5	12,1	12,5	15,9	9,8	9,2	20,5	12,5	20,5
2.6.	-	-	-	-	-	-	-	-	-	-	-	-	-	5,5
3.6.	12,8	5,3	10,7	4,3	14,7	9,5	11,1	11,3	10,5	7,2	11,3	13,7	13,7	9,8
4.6.	16,0	18,1	19,5	9,7	20,6	10,7	15,7	15,8	19,0	11,0	14,8	16,0	17,4	17,5
5.6.	16,4	16,5	15,4	9,2	18,8	12,0	-	14,3	21,0	10,3	16,6	16,5	17,6	15,6
6.6.	29,0	18,9	30,6	16,3	25,7	24,0	-	24,5	37,7	18,7	23,0	32,6	35,0	20,3
6.7.	30,1	20,0	33,2	18,8	40,8	31,8	-	24,1	47,2	20,3	21,5	31,7	31,4	26,0
8.6.	28,0	16,6	29,8	14,6	42,0	25,7	25,9	24,5	41,0	19,2	27,0	26,3	25,4	25,4
9.6.	24,7	14,1	22,3	12,7	42,0	18,3	23,2	18,9	40,8	18,3	26,8	23,3	23,5	33,0
10.6.	26,8	15,7	27,5	15,4	26,2	17,5	21,0	17,8	20,0	14,4	20,8	22,7	22,9	30,0
11.6.	14,6	9,3	13,5	11,4	21,9	14,8	13,4	13,0	28,1	9,5	29,0	17,2	16,8	15,9
12.6.	23,8	13,8	17,5	14,5	23,2	28,8	21,6	21,8	39,0	14,8	23,9	26,8	18,7	27,7
13.6.	30,0	15,7	18,0	14,6	26,9	35,1	24,1	22,1	32,6	16,0	24,8	25,6	21,5	26,8
14.6.	21,1	11,2	17,3	13,9	36,5	15,8	15,5	15,4	44,4	10,1	27,9	21,4	21,1	25,6
15.6.	21,9	14,0	18,8	-	26,7	24,9	18,9	18,7	29,1	18,9	28,0	22,9	19,3	25,5
16.6.	17,5	11,1	13,5	-	21,7	15,3	16,4	15,3	34,8	11,5	19,0	17,6	17,1	20,8

datum	Pha1-nám. Republiky	Pha2-Riegrový sady	Pha2-Legerova (hot spot)	Pha4-Braník	Pha4-Libus	Pha5-Smíchov	Pha5-Stodůlky	Pha6-Suchbát	Pha8-Karlín	Pha8-Kobyňsky	Pha9-Vysočany	Pha10-Vršovice	Pha10-Prámyslová	Poliklinika Spořilov
17.6.	30,1	19,0	26,7	-	41,3	29,5	30,8	26,0	38,7	22,7	20,2	33,8	28,3	31,3
18.6.	53,5	33,3	39,9	-	-	46,5	46,1	42,7	45,6	38,3	42,1	54,6	48,2	40,6
19.6.	52,8	32,8	45,6	36,1	-	50,0	48,9	52,0	53,2	54,6	43,0	59,3	49,3	49,6
20.6.	38,1	30,9	36,3	34,1	-	44,1	36,9	40,8	50,0	36,1	36,5	43,4	38,2	46,5
21.6.	13,9	8,0	9,5	9,8	19,0	14,1	14,3	12,0	16,6	8,6	17,5	17,1	14,8	25,1
22.6.	16,0	9,2	11,0	9,5	18,1	15,0	14,1	14,8	22,3	11,1	14,8	16,1	16,0	14,7
23.6.	9,0	7,3	6,8	6,4	13,3	13,3	9,4	9,2	33,0	6,0	20,9	10,7	10,3	19,5
24.6.	15,4	5,2	13,3	8,0	13,1	13,7	12,0	11,0	-	13,3	5,3	13,8	14,1	24,3
lok_klasif	B/U/C	B/U/NR	T/U/R/C	T/U/R	B/S/R	T/U/R/C	B/U/R	B/S/R	T/U/C	B/S/R	T/U/CR	T/U/R	T/U/TC	Poliklinika Spořilov

Tabulka č. 14.: 27. 5. 2013 až 24. 6. 2013 - 24 hodinové koncentrace NO₂ v µg/m³ [Zdroj režimových dat AIM: ČHMÚJ]

datum	Pha1-nám. Republiky	Pha2-Riegrový sady	Pha2-Legerova (hot spot)	Pha4-Braník	Pha4-Libus	Pha5-Smíchov	Pha6-Suchbát	Pha8-Karlín	Pha8-Kobyňsky	Pha9-Vysočany	Pha10-Prámyslová	Poliklinika Spořilov
27.5.	22,8	19,1	26,1	25,7	14,4	27,2	10,5	31,4	16,2	28,8	34,0	25,1
28.5.	30,2	19,8	49,4	27,1	16,6	33,3	15,9	26,0	16,3	29,7	28,5	26,8
29.5.	35,7	26,3	56,8	34,9	19,1	35,2	15,4	32,3	20,4	38,5	33,1	37,9
30.5.	35,5	27,8	43,7	30,3	18,7	28,4	19,3	31,8	21,6	34,1	32,2	32,4
31.5.	37,7	27,7	64,2	28,5	22,0	45,4	17,6	37,1	23,1	35,8	22,5	31,8
1.6.	24,3	17,4	35,4	21,4	11,1	33,4	9,6	25,1	16,7	27,0	18,5	27,0
2.6.	-	-	-	-	-	-	-	-	-	-	-	20,6
3.6.	33,7	24,8	34,1	22,6	19,6	27,7	12,2	35,8	17,5	38,1	38,5	30,6

27. 5. až 24. 6. 2013

datum	Ph1-nám. Republiky	Ph2- Riegrovy sady	Ph2- Legeřova (hot spot)	Ph4-Braník	Ph4-Libus	Ph5-Smíchov	Ph6-Suchdol	Ph8-Karlín	Ph8- Kobylisy	Ph9- Vysocany	Ph10- Ptumyslová	Poliklinika Spořilov
4.6.	20,7	17,4	41,4	18,3	15,3	15,8	10,2	24,4	9,9	29,0	30,0	32,4
5.6.	24,5	15,9	51,1	17,9	14,6	20,5	8,9	14,9	12,2	28,4	18,4	27,2
6.6.	35,9	30,2	64,3	27,0	23,8	-	14,7	28,2	19,5	37,3	33,9	38,5
6.7.	33,9	28,4	70,9	29,3	21,5	-	11,8	27,8	18,1	35,5	30,6	38,8
8.6.	23,0	17,9	45,1	16,6	14,0	30,7	9,8	16,9	10,9	22,0	14,8	27,5
9.6.	22,8	18,6	47,7	19,7	13,4	29,6	9,4	22,7	11,7	25,7	22,0	26,0
10.6.	29,5	24,3	55,9	27,3	20,4	19,8	13,6	25,3	14,4	36,8	37,9	46,3
11.6.	30,8	24,3	-	21,7	14,6	28,2	12,4	25,9	16,4	41,8	38,8	35,5
12.6.	32,6	26,4	91,1	31,7	20,9	59,6	27,8	36,1	24,0	46,9	29,4	47,9
13.6.	24,4	17,2	64,1	27,5	12,2	71,4	19,2	26,8	17,3	31,4	22,1	39,0
14.6.	29,4	23,3	56,8	26,1	23,5	26,0	12,1	22,7	13,1	38,8	33,0	36,0
15.6.	25,9	23,4	42,4	-	16,9	38,0	16,7	26,7	17,1	36,6	23,2	39,2
16.6.	25,0	20,3	37,5	-	14,8	27,7	10,1	19,3	15,0	31,0	24,8	27,4
17.6.	43,4	32,1	87,8	-	24,2	53,4	20,7	30,6	20,1	45,4	23,7	43,2
18.6.	45,7	35,1	98,9	-	-	44,5	-	35,9	21,1	54,9	38,2	53,2
19.6.	32,2	26,2	87,8	-	-	56,7	-	29,8	18,0	37,2	13,0	48,8
20.6.	28,3	24,4	78,5	-	-	50,6	-	29,7	14,8	30,2	15,8	42,0
21.6.	20,6	18,2	28,9	23,1	12,3	30,5	8,5	21,7	10,5	31,8	32,6	26,1
22.6.	-	15,9	35,1	15,4	10,2	22,9	8,5	-	13,1	26,5	19,2	27,2
23.6.	16,0	11,5	19,2	14,4	6,7	22,4	6,8	-	8,3	21,3	19,3	13,7
24.6.	-	24,9	62,1	25,6	19,1	31,1	-	-	19,8	29,1	27,7	20,4
lok_klasif	B/U/C	B/U/NR	T/U/RC	T/U/R	B/S/R	T/U/RC	B/S/R	T/U/C	B/S/R	T/U/CR	T/U/C	Poliklinika Spořilov