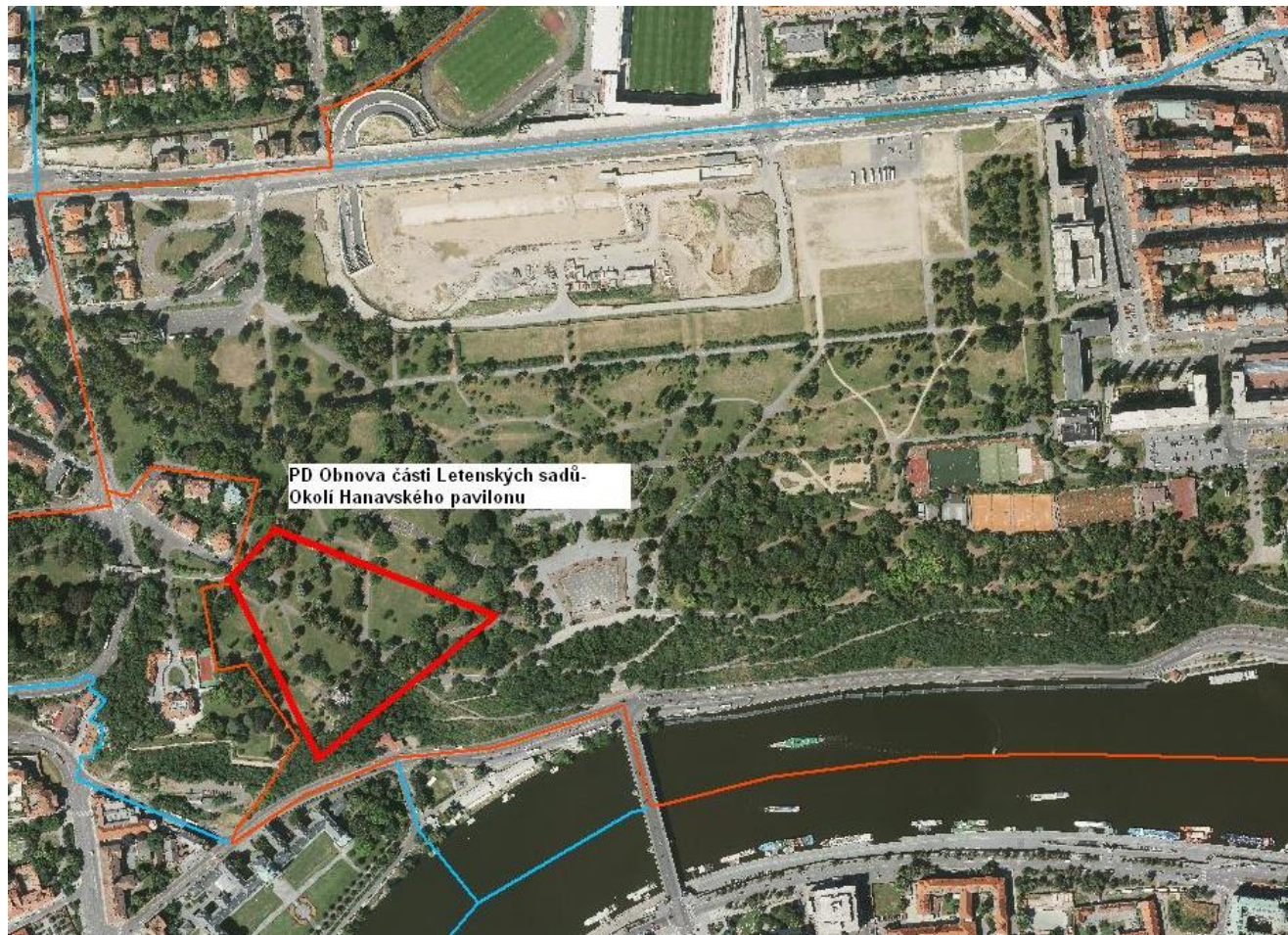


Studie a obnova Letenských sadů



Současný stav řešeného území

- Převažují asfaltové poničené komunikace
- Mostky a galerie – ve špatném technickém stavu
- Opěrné zídky a zábradlí – v rozpadlém stavu
- Chybí stojany na kola
- Nepůvodní druhy dřevin – např.: Trnovník akát
- Značná eroze svahu
- Chybí komplexní informační systém – panely

Současný stav - fotografie



betonová a asfaltová cesta (1)



rekonstr. chodník/ opěrné zidky/ starý asfalt (2)



říslap nad svažitou částí sadů v místě rozhledu (3)



betonový a asfaltový povrch komunikace (4)



výtluky v asfaltovém chodníku (5)

Řešené území



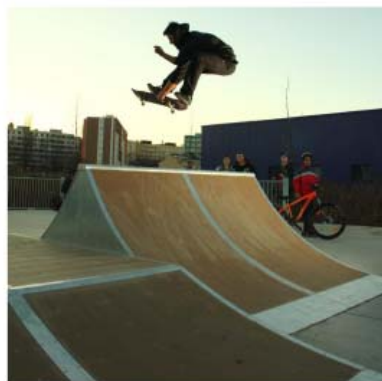
Stav po obnově

- Rekonstruované povrchy – lipnická žula, asphalt, mlat
- Mostky a galerie – nahrazené lehkými kovovými konstrukcemi
- Opěrné zídky – nahrazené - „DRÁTKOŠI“ s původ. kamenivem
- Rozmístění stojanů na kola kolem cyklostezek
- Výsadba původních dřevin – Hercynské dubohabřiny
- Výsev travnato – bylinné směsi odpovídající přirozené vegetaci
- Doplnění bruslařské dráhy na pláni do okruhu a skateparku u MV ČR
- Doplnění informačního systému – Hlavní informační panely, informační panel k Letenskému profilu, rozcestníky
- Protierozní opatření – využití inženýrsko – biologických prvků (obnovená vegetace, hatě, sítě)...

Vizualizace I.



fitness stroje od společnosti Kompan



skatepark Mělník od společnosti Rhino



víceúčelové sportovní hřiště se sítí po obvodu



víceúčelové sportovní hřiště s povrchem z gumového granulátu



program zaměřený na seniory od společnosti Richter



skatepark Veimez bowi od společnosti Mystic constructions



víceúčelové sportovní hřiště s povrchem z gumového granulátu



Vizualizace II.



5.13 VYHLÍDKA VE SVAHU

Děkuji za pozornost