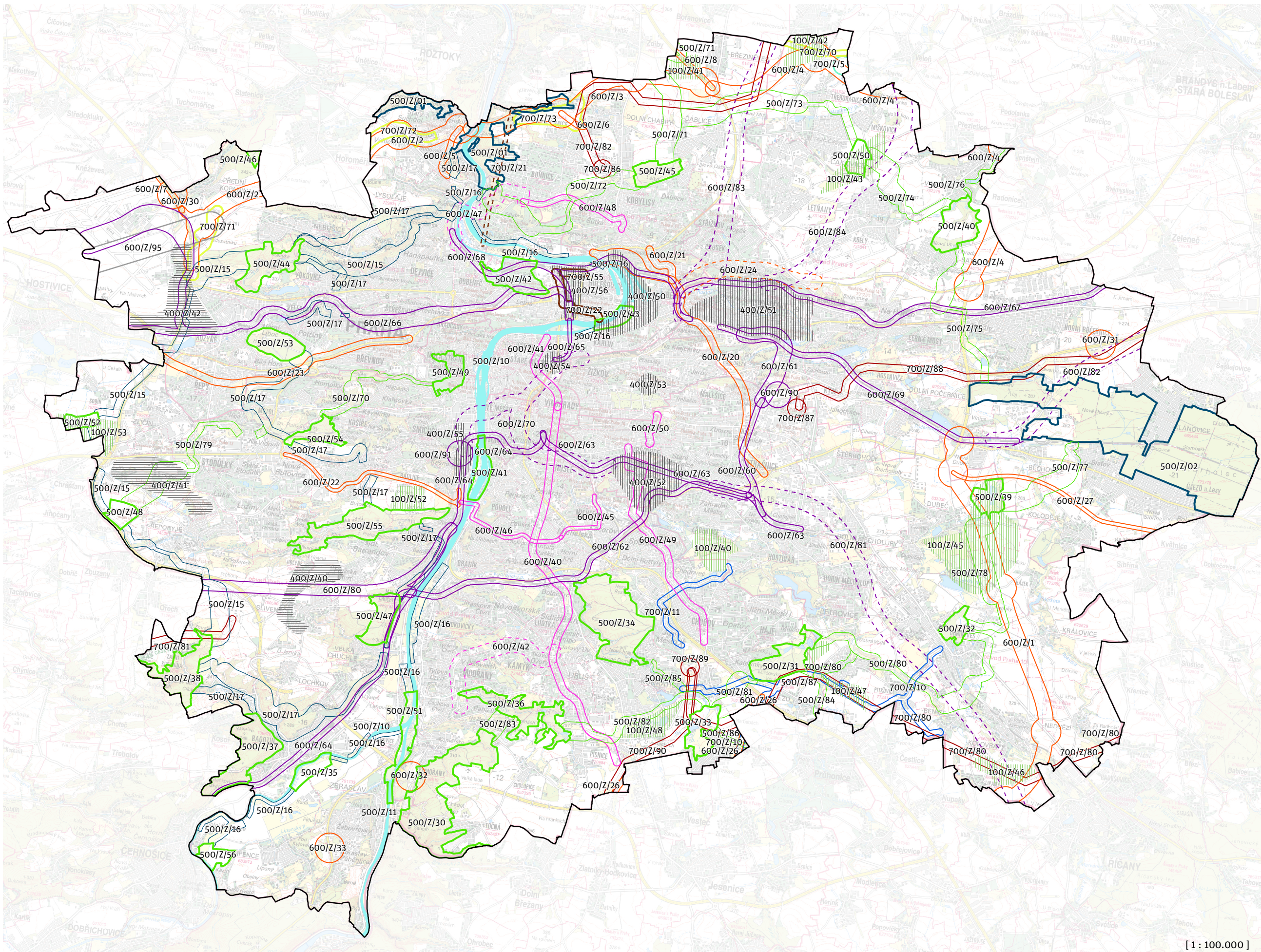


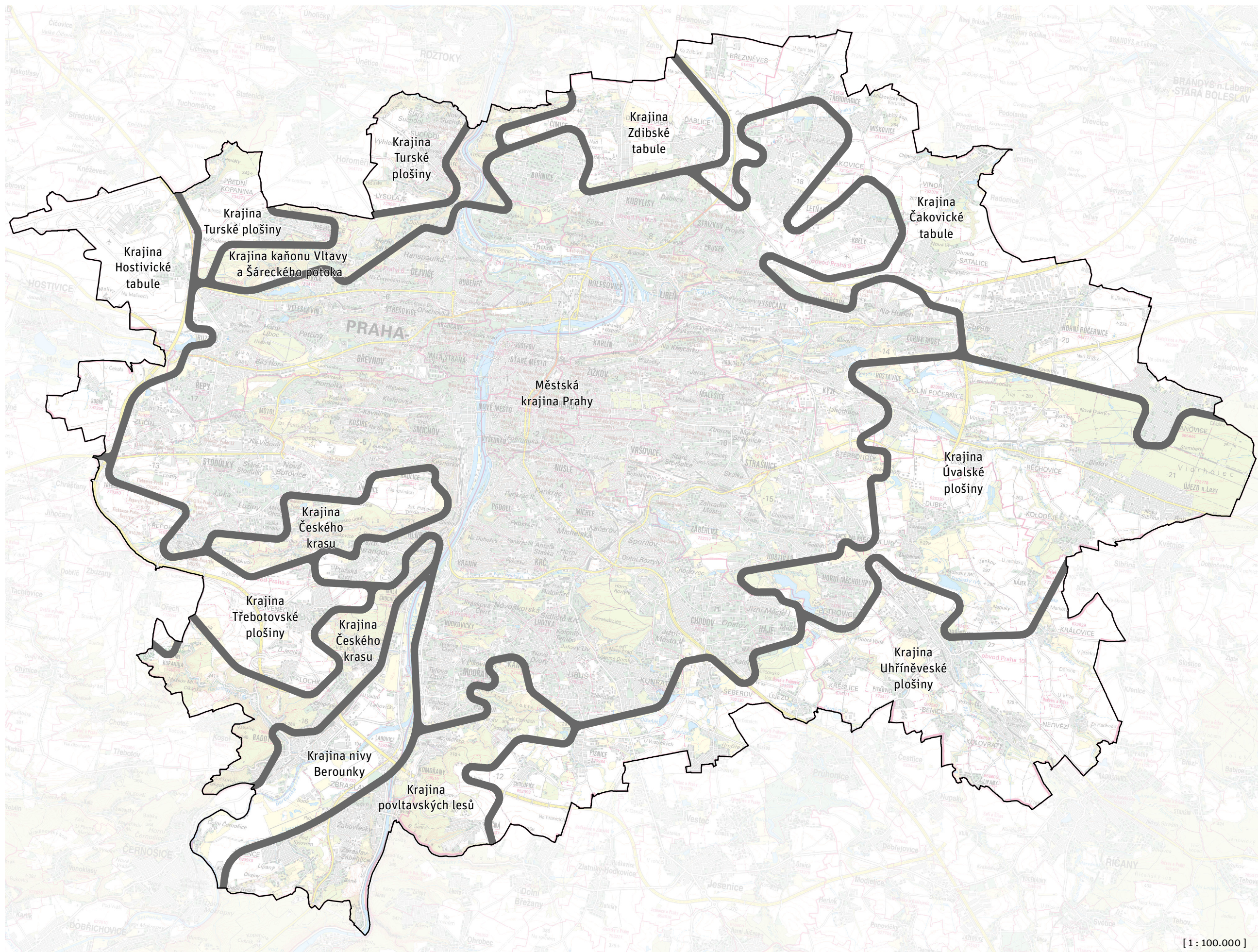
- USPOŘÁDÁNÍ ÚZEMÍ**
- Rozvojová oblast OB 1
 - Specifická oblast SOB 9
 - Specifická oblast
 - Městská krajina Prahy
 - Krajinné rozhraní
 - Sídlo v Přípraži
 - Enkláva otevřené krajiny

[1 : 100.000]



- CELOMĚSTSKÉ PLOCHY**
- Rozvojeová plocha
 - Transformační plocha v zastavěném území
 - Transformační plocha v otevřené krajině
- PLOCHY A KORIDORY ÚSES**
- Nadregionální biocentrum
 - Nadregionální biokoridor suchozemský
 - Nadregionální biokoridor vodní
 - Regionální biocentrum
 - Regionální biokoridor suchozemský
- PLOCHY A KORIDORY DOPR. INFRASTRUKTURY**
- Komunikační síť
 - Komunikační síť (územní rezerva)
 - Veřejná doprava
 - Veřejná doprava (územní rezerva)
 - Železniční doprava
 - Železniční doprava (územní rezerva)
 - Letecká doprava
- PLOCHY A KORIDORY TECH. INFRASTRUKTURY**
- Povrchové vody
 - Odkanalizování území
 - Odkanalizování území (územní rezerva)
 - Zásobování elektrickou energií
 - Zásobování plynem, ropovod
 - Zásobování vodou

[1 : 100.000]





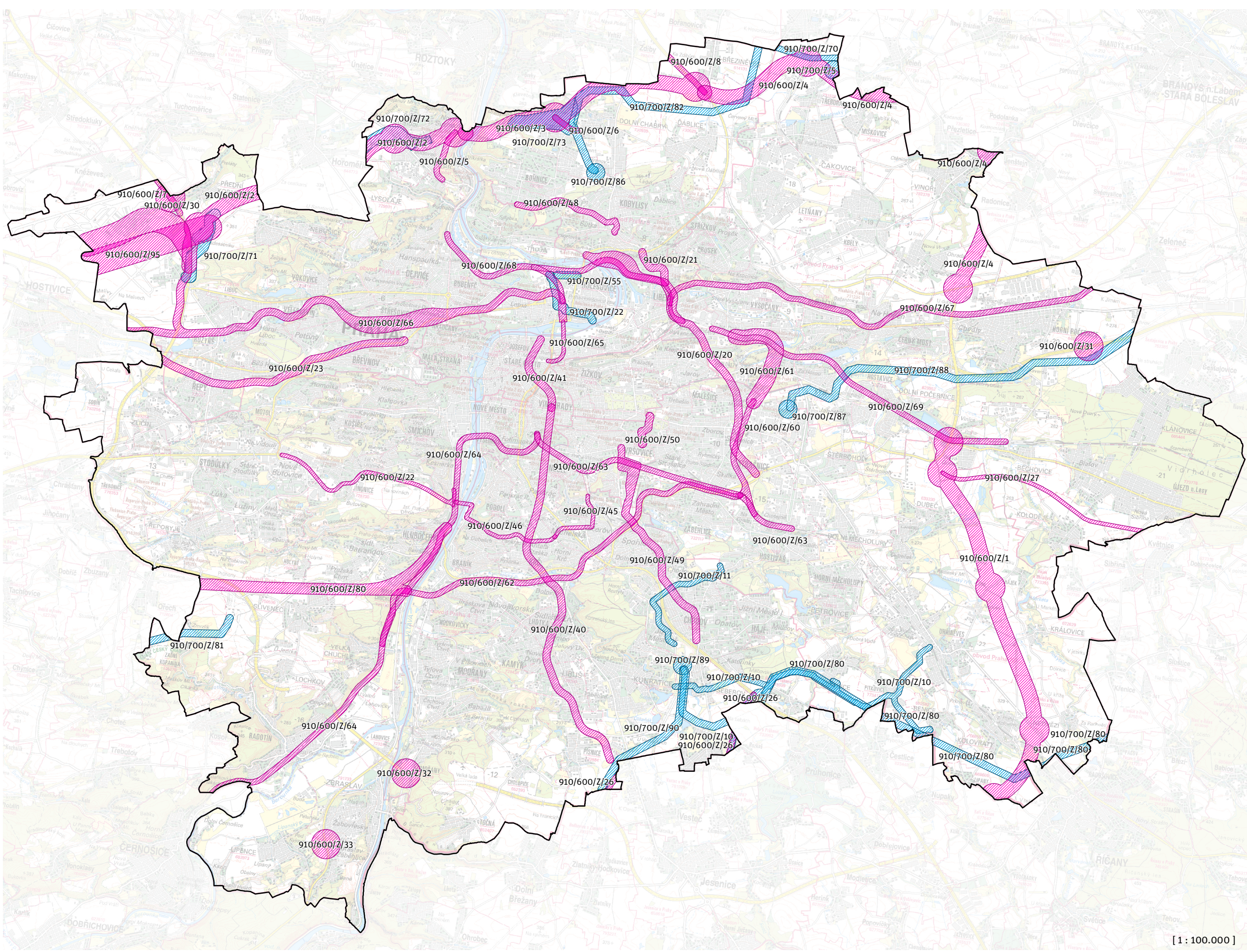
KRAJINY

Krajina

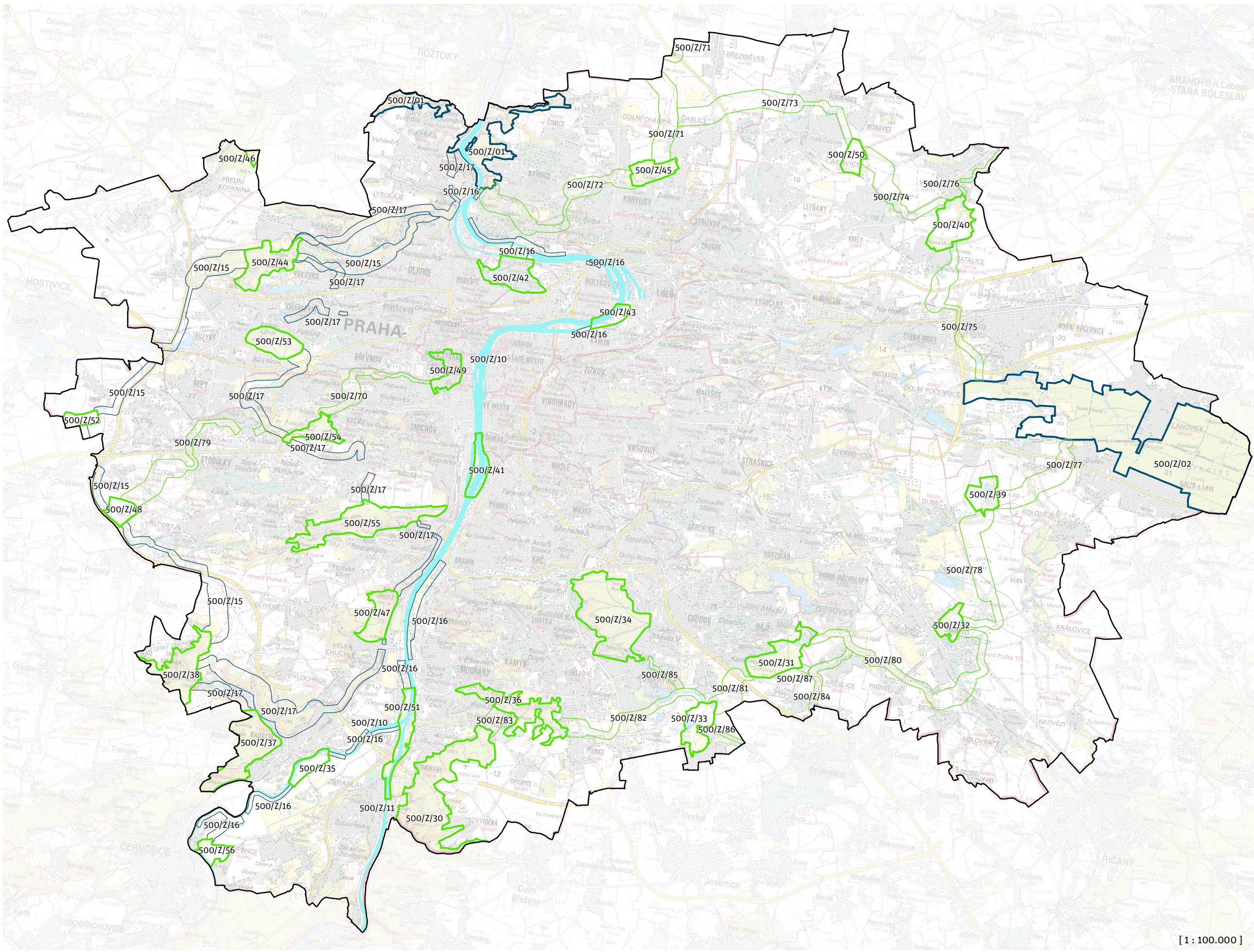
[1 : 100.000]

VEŘEJNĚ PROSPĚŠNÉ STAVBY

-  Plocha VPS pro dopravní infrastrukturu
-  Plocha VPS pro technickou infrastrukturu

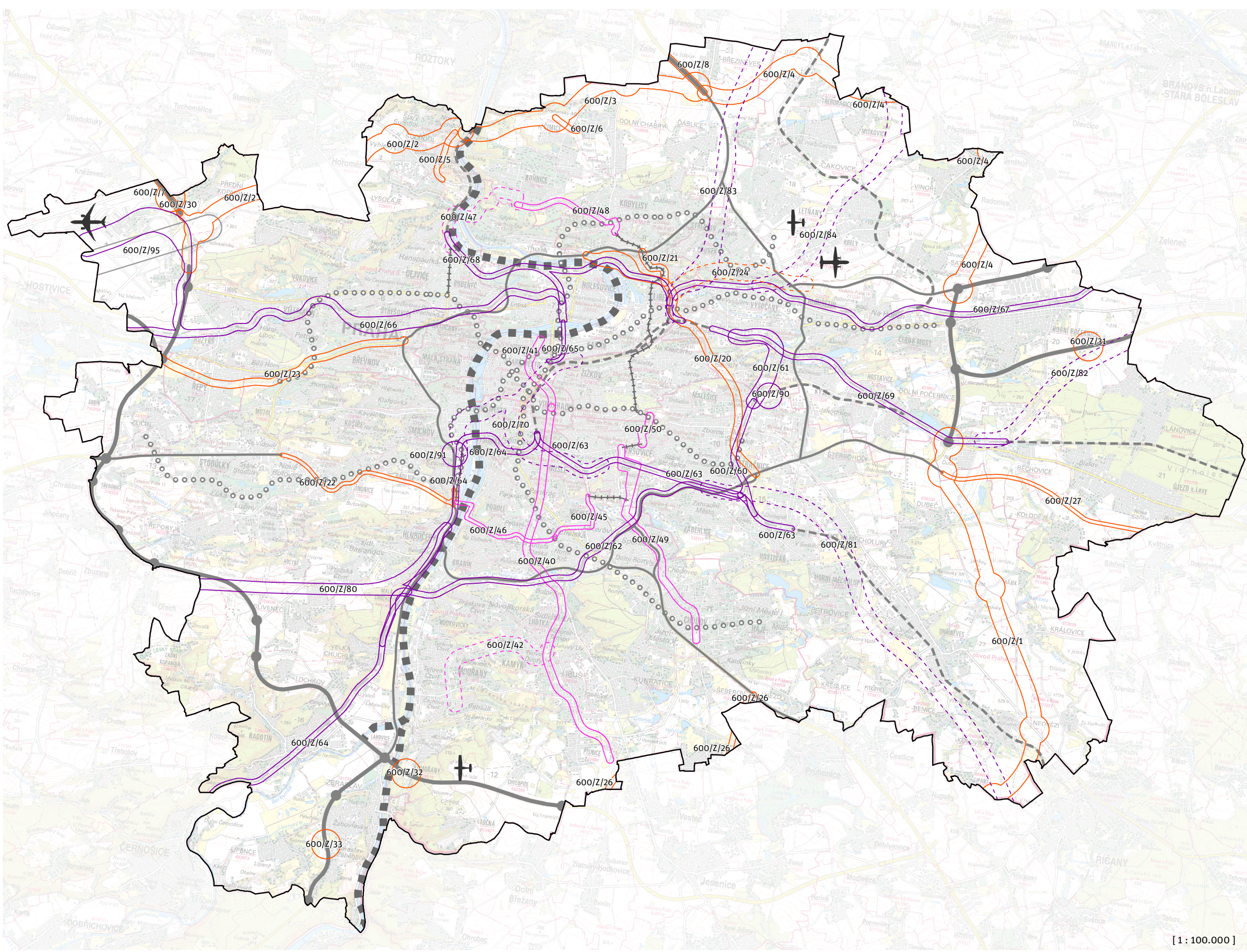


[1 : 100.000]



- PLOCHY A KORIDORY ÚSES**
- Nadregionální biocentrum
 - Nadregionální biokoridor suchozemský
 - Nadregionální biokoridor vodní
 - Regionální biocentrum
 - Regionální biokoridor suchozemský

[1 : 100.000]



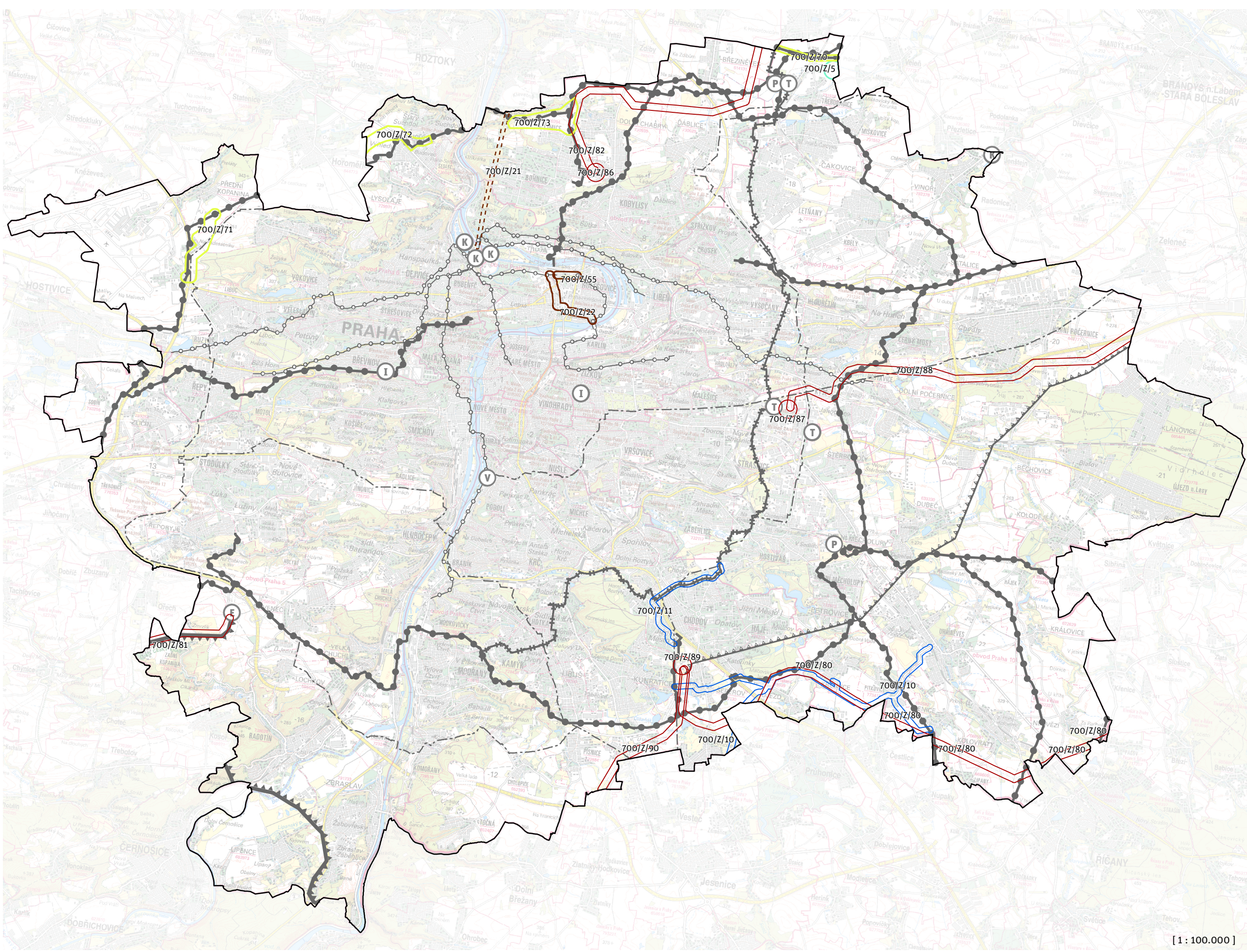
PLOCHY A KORIDORY DOPR. INFRASTRUKTURY

- Komunikační síť
- Komunikační síť (územní rezerva)
- Veřejná doprava
- Veřejná doprava (územní rezerva)
- Železniční doprava
- Železniční doprava (územní rezerva)
- Letecká doprava

STAVOVÉ PRVKY DOPRAVNÍ INFRASTRUKTURY

- Letiště Václava Havla Praha (stav)
- Letiště Praha-Kbely (stav)
- Ostatní letiště (stav)
- Mimoúrovňová křižovatka (stav)
- Pražský okruh, dálnice (stav)
- Městský okruh, hlavní radiála (stav)
- Trať metra (stav)
- Tramvajová trať (stav)
- Železniční trať (stav)
- Vodní cesta (stav)

[1 : 100.000]



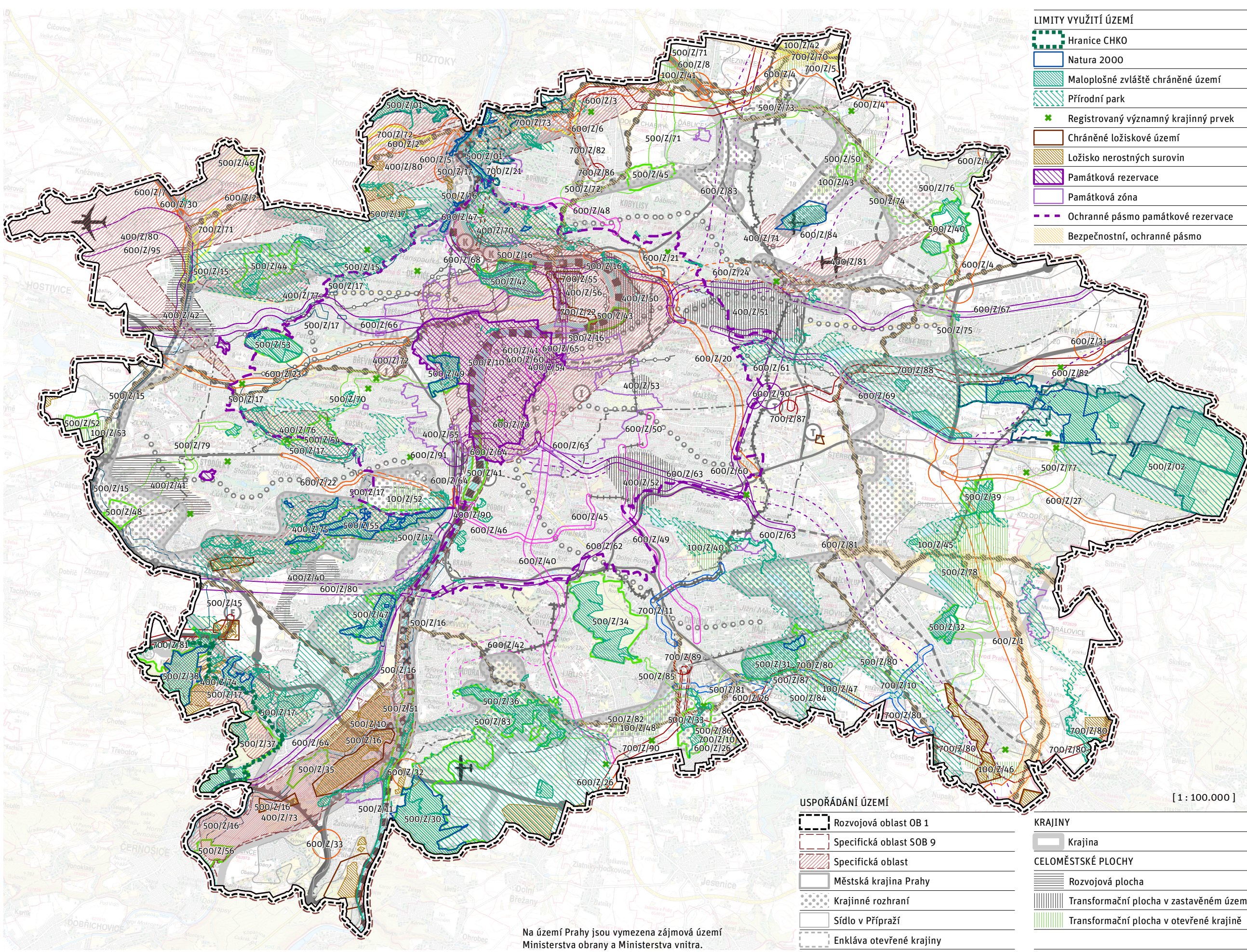
PLOCHY A KORIDORY TECH. INFRASTRUKTURY

- Povrchové vody
- Zásobování vodou
- Odkanalizování území
- Odkanalizování území (územní rezerva)
- Zásobování plynem, ropovod
- Zásobování elektrickou energií

STAVOVÉ PRVKY TECHNICKÉ INFRASTRUKTURY

- V Vodárenské zařízení (stav)
- K Čistírna odpadních vod (stav)
- T Tepelné zařízení (stav)
- P Regulační stanice plynu (stav)
- E Elektrická stanice (stav)
- I Zařízení elektronických komunikací (stav)
- Vodovodní řád (stav)
- Kanalizační stoka, sběrač (stav)
- Tepelný napáječ (stav)
- Plynovod, ropovod (stav)
- Nadzemní vedení VVN (stav)
- Nadzemní vedení ZVN (stav)

[1 : 100.000]



LIMITY VYUŽITÍ ÚZEMÍ

	Hranice CHKO
	Natura 2000
	Maloplošné zvláště chráněné území
	Přírodní park
	Registrovaný významný krajinný prvek
	Chráněné ložiskové území
	Ložisko nerostných surovin
	Památková rezervace
	Památková zóna
	Ochranné pásmo památkové rezervace
	Bezpečnostní, ochranné pásmo

PLOCHY A KORIDORY ÚSES

	Nadregionální biocentrum
	Nadregionální biokoridor suchozemský
	Nadregionální biokoridor vodní
	Regionální biocentrum
	Regionální biokoridor suchozemský

PRVKY DOPRAVNÍ INFRASTRUKTURY

	Komunikační síť
	Komunikační síť (územní rezerva)
	Veřejná doprava
	Veřejná doprava (územní rezerva)
	Železniční doprava
	Železniční doprava (územní rezerva)
	Letecká doprava

	Letiště Václava Havla Praha (stav)
	Letiště Praha-Kbely (stav)
	Ostatní letiště (stav)

	Mimoúrovňová křižovatka (stav)
	Pražský okruh, dálnice (stav)
	Městský okruh, hlavní radiála (stav)
	Trať metra (stav)
	Tramvajová trať (stav)
	Železniční trať (stav)
	Vodní cesta (stav)

PRVKY TECHNICKÉ INFRASTRUKTURY

	Povrchové vody
	Odkanalizování území
	Odkanalizování území (územní rezerva)
	Zásobování elektrickou energií
	Zásobování plynem, ropovod
	Zásobování vodou

	Vodárenské zařízení (stav)
	Čistírna odpadních vod (stav)
	Tepelné zařízení (stav)
	Regulační stanice plynu (stav)
	Elektrická stanice (stav)
	Zařízení elektronických komunikací (stav)
	Vodovodný řad (stav)
	Kanalizační stoka, sběrač (stav)
	Tepelný napáječ (stav)
	Plynovod, ropovod (stav)
	Nadzemní vedení VVN (stav)
	Nadzemní vedení ZVN (stav)

USPOŘÁDÁNÍ ÚZEMÍ

	Rozvojová oblast OB 1
	Specifická oblast SOB 9
	Specifická oblast
	Městská krajina Prahy
	Krajinné rozhraní
	Sídlo v Přípraži
	Enkláva otevřené krajiny

KRAJINY

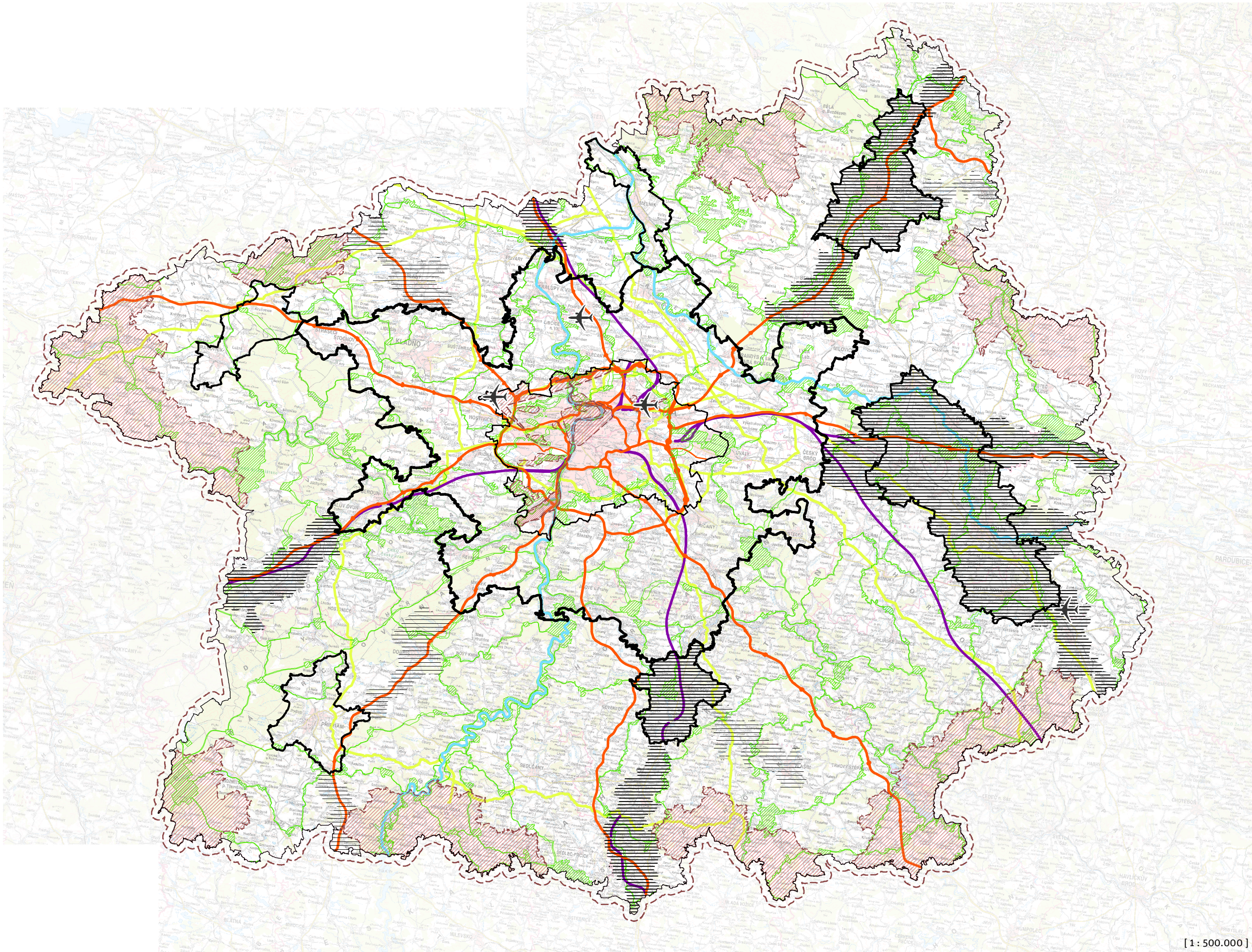
	Krajina
--	---------

CELOMĚSTSKÉ PLOCHY

	Rozvojová plocha
	Transformační plocha v zastavěném území
	Transformační plocha v otevřené krajině

Na území Prahy jsou vymezena zájmová území Ministerstva obrany a Ministerstva vnitra.

[1 : 100.000]



USPOŘÁDÁNÍ ÚZEMÍ

- Rozvojová oblast OB1
- Rozvojová oblast
- Rozvojová osa republikového významu
- Rozvojová osa krajského významu
- Specifická oblast SOB 9
- Specifická oblast

NADREGIONÁLNÍ A REGIONÁLNÍ ÚSES

- Biocentrum
- Biokoridor

DOPRAVNÍ INFRASTRUKTURA

- Dálnice, Městský okruh, hlavní radiála
- Vysokorychlostní železniční trať
- Vodní cesta
- Významné letiště

TECHNICKÁ INFRASTRUKTURA

- Vysokotlaký plynovod

[1 : 500.000]