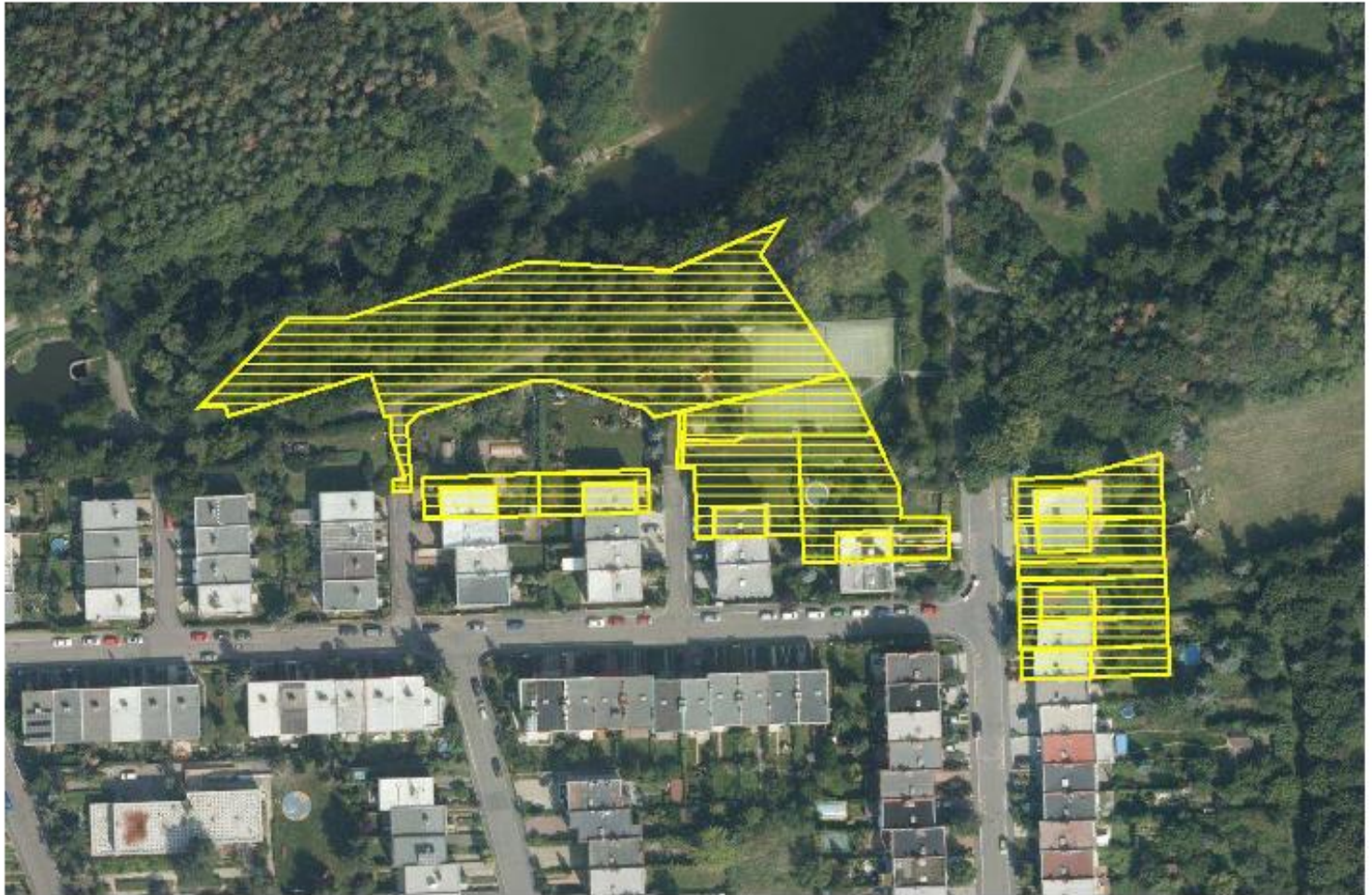


INFORMACE O VYBRANÉM ÚZEMÍ



Plocha vybraného území: 9419 m²

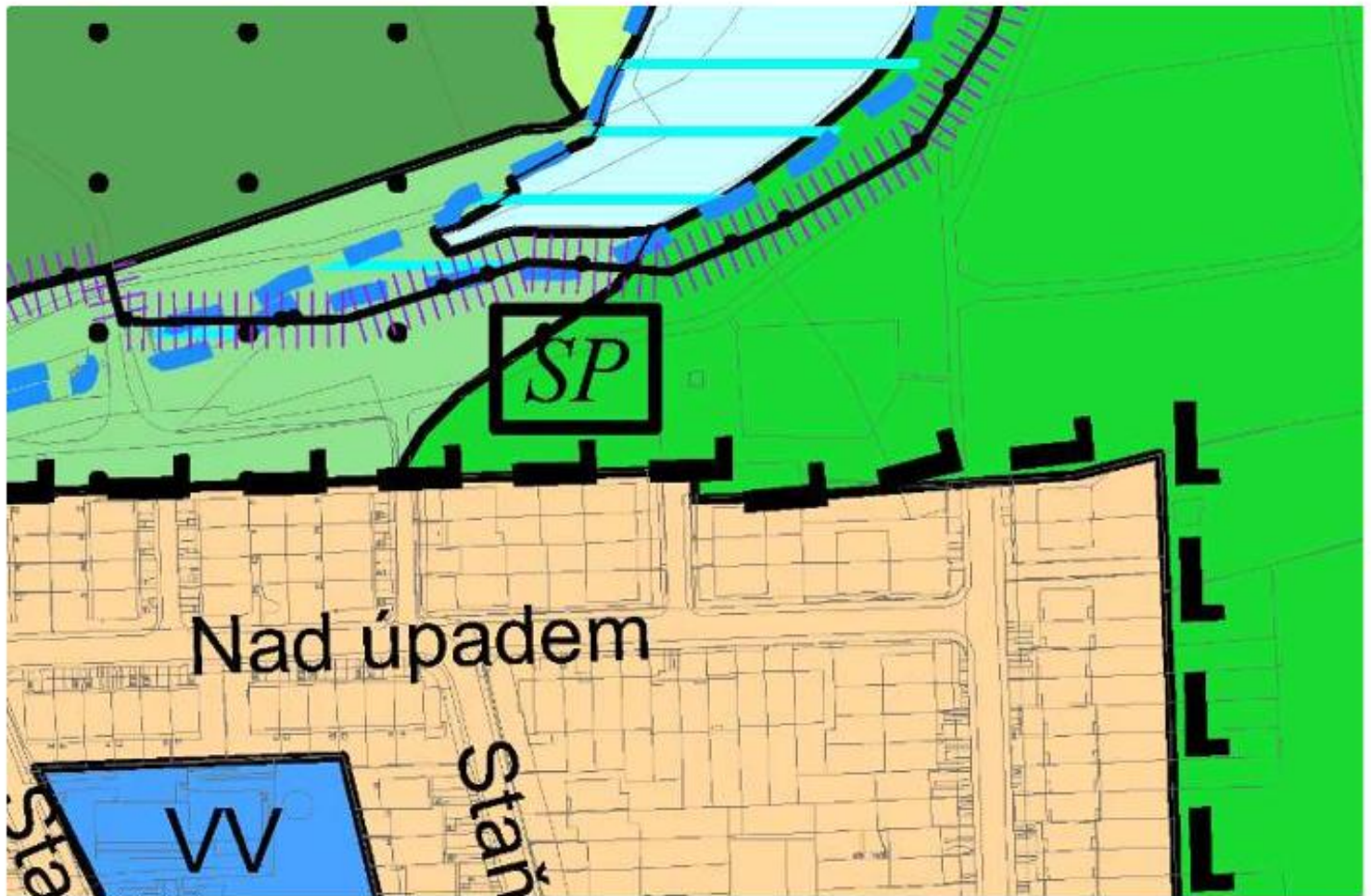
KATASTRÁLNÍ ÚZEMÍ

PARCELNÍ ČÍSLO

Háje
počet parcel: 22

536/10, 536/116, 536/117, 536/118, 536/120, 536/121, 536/129,
536/13, 536/130, 536/131, 536/146, 536/148, 536/152, 536/155,
536/2, 536/403, 536/486, 536/487, 536/6, 536/75, 536/76, 536/77

ÚZEMNÍ PLÁN HL. M. PRAHY



Plán využití ploch

ZÁVAZNÉ PRVKY

PLOCHY S ROZDÍLNÝM ZPŮSOBEM VYUŽITÍ

OBYTNÉ

- OB ČISTĚ OBYTNÉ
- OV VŠEOBECNĚ OBYTNÉ

SMÍŠENÉ

- SV VŠEOBECNĚ SMÍŠENÉ
- SMJ SMÍŠENÉ MĚSTSKÉHO JÁDRA

VÝROBY A SLUŽEB

- VN NERUŠÍCÍ VÝROBY A SLUŽEB
- VS VÝROBY, SKLADOVÁNÍ A DISTRIBUCE

SPORTU A REKREACE

- SP SPORTU
- SO1-SO7 ODDECHU

ZVLÁŠTNÍ KOMPLEXY OBČANSKÉHO VYBAVENÍ

- ZOB OBCHODNÍ
- ZVS VYSOKOŠKOLSKÉ
- ZKC KULTURA A CÍRKEV
- ZVO OSTATNÍ

VEREJNÉ VYBAVENÍ

- WV VEREJNÉ VYBAVENÍ
- VVA ARMÁDA A BEZPEČNOST

DOPRAVNÍ INFRASTRUKTURA

- SD, S1, B2, S4 VYBRANÁ KOMUNIKAČNÍ SÍŤ
- DZ TRATĚ A ZAŘÍZENÍ ŽELEZNIČNÍ DOPRAVY, VLEČKY A NAKLADOVÉ TERMINÁLY
- DL DOPRAVNÍ, VOJENSKÁ A SPORTOVNÍ LETIŠTĚ
- DGP GARÁŽE A PARKOVIŠTĚ
- DH PLOCHY A ZAŘÍZENÍ VEREJNÉ DOPRAVY PARKOVIŠTĚ P + R
- QP PŘÍSTAVY A PŘÍSTAVIŠTĚ, PLAVEBNÍ KOMORY
- DU URBANISTICKY VÝZNAMNÉ PLOCHY A DOPRAVNÍ SPOJENÍ, VEREJNÁ PROSTRANSTVÍ
- TRASY VYSOKORYCHLOSTNÍCH TRATÍ (VRT)
- □ □ □ TRASY A STANICE METRA
- LANOVKY

TECHNICKÁ INFRASTRUKTURA

- TVV VODNÍ HOSPODÁŘSTVÍ
- TVE ENERGETIKA
- TI ZAŘÍZENÍ PRO PŘENOS INFORMACÍ
- TVO ODPADOVÉ HOSPODÁŘSTVÍ

INFORMATIVNÍ VÝPIS

VYTVORENO DNE: 29-01-2020 | 8:24
 ZDROJ: datová základna GIS hl. m. Prahy © IPR 2020
<http://georeport.iprpraha.cz>



VYMEZENÍ ÚZES



ZÁPLAVOVÁ ÚZEMÍ (VE SMYS



VELKÁ ROZVOJOVÁ ÚZEMÍ



VELKÁ ÚZEMÍ REKREACE

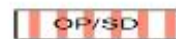


NEROZVOJOVÁ ÚZEMÍ



CELOMĚSTSKÝ SYSTÉM ZELEN

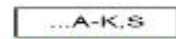
ÚZEMNÍ REZERVY



OP/SD

ZÁVAZNÝ NÁVRH / ÚZEMNÍ RI

PROSTOROVÁ REGULACE



...A-K,S

KÓD MÍRY VYUŽITÍ ÚZEMÍ



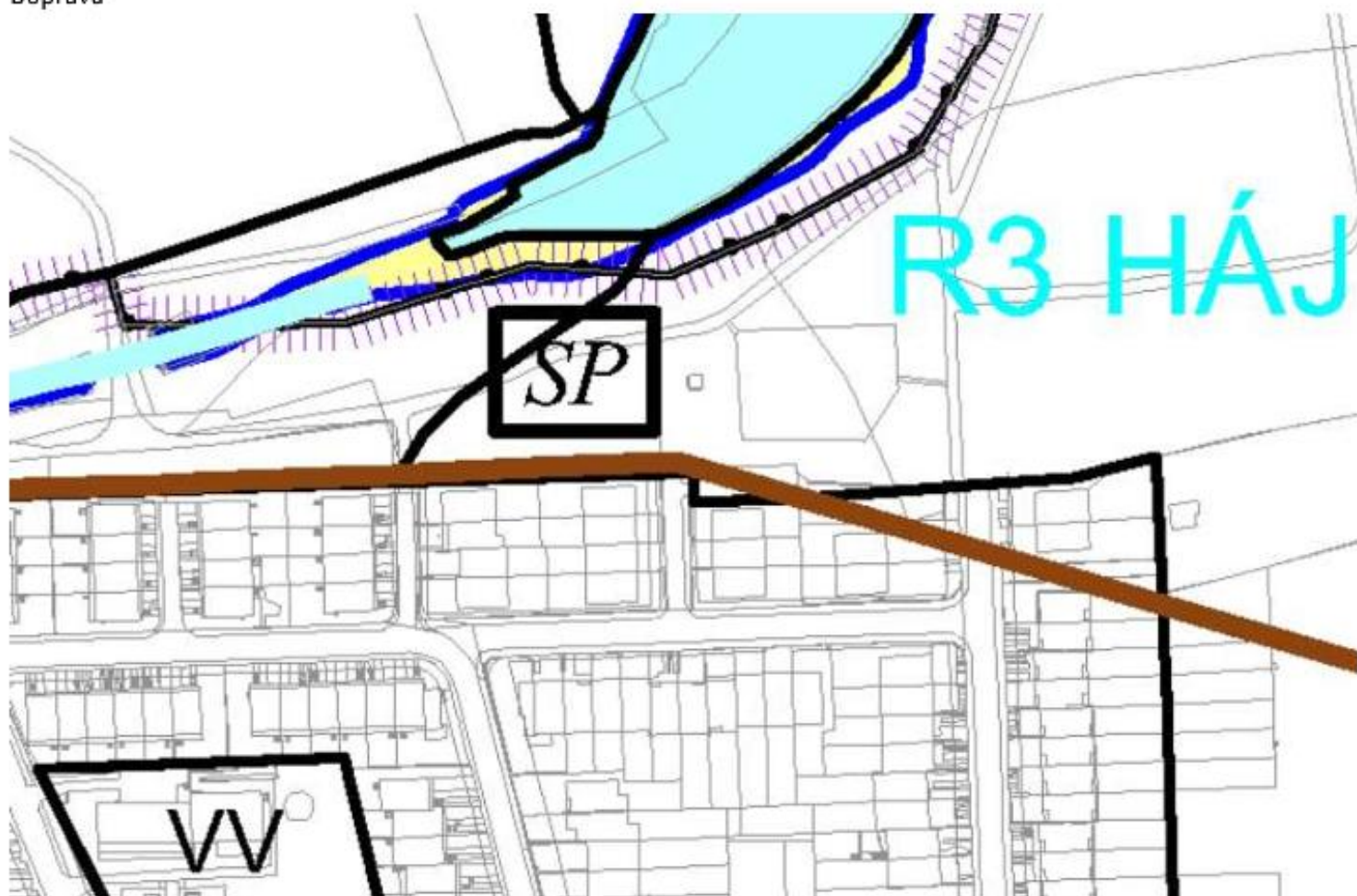
HRANICE ÚZEMÍ SE ZÁKAZEM



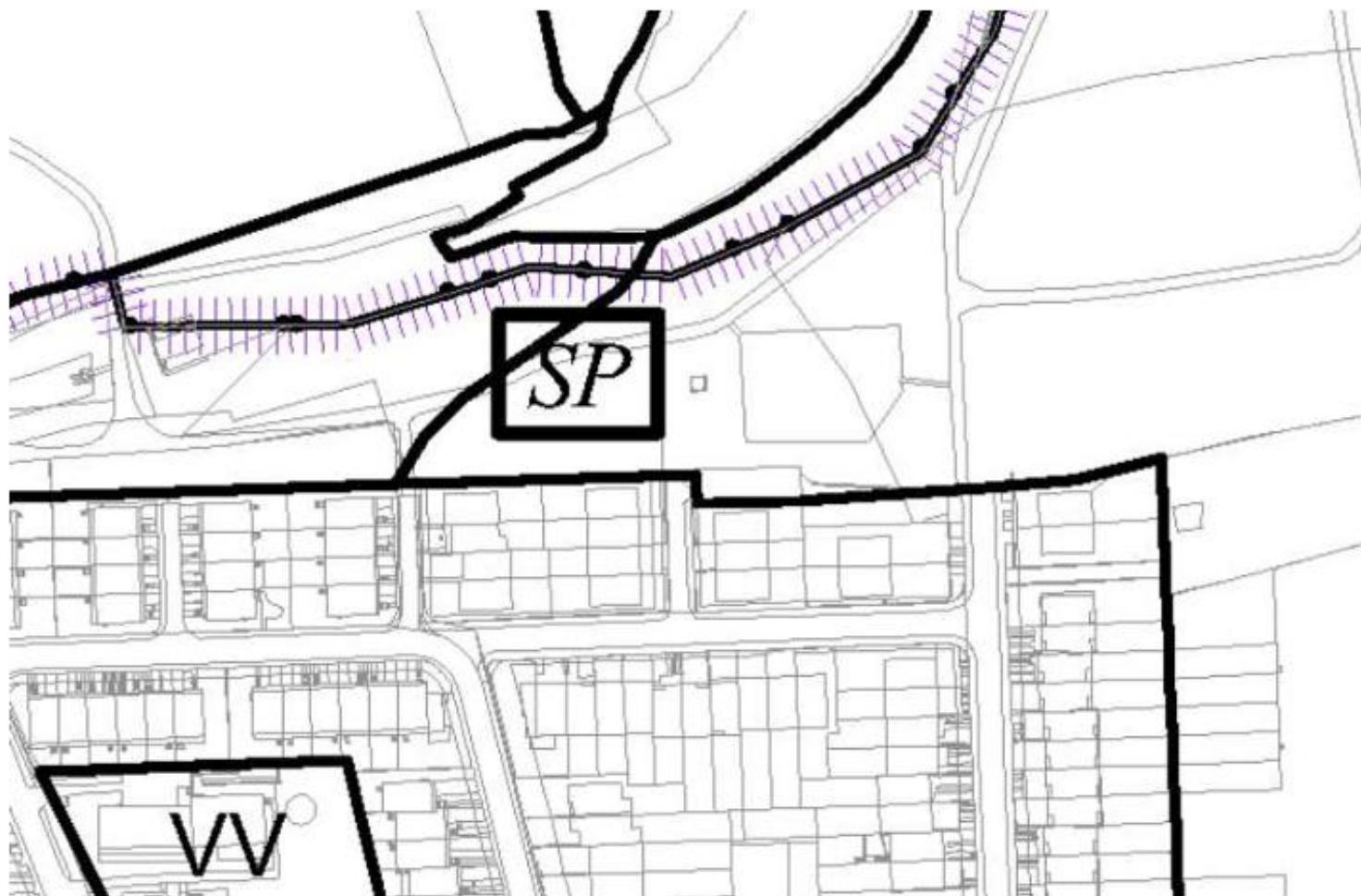
HISTORICKÁ JÁDRA BÝVALÝC



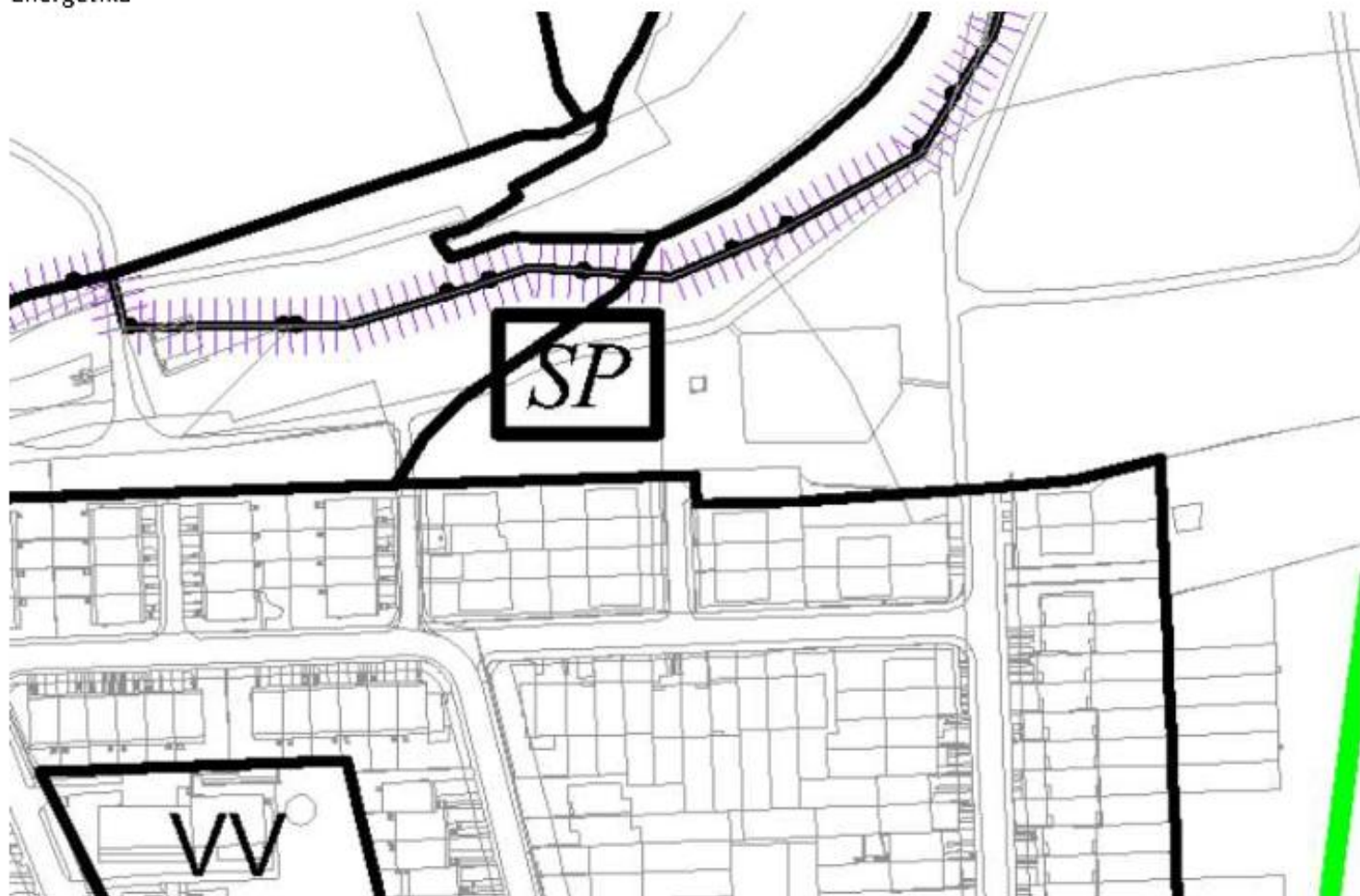
Doprava



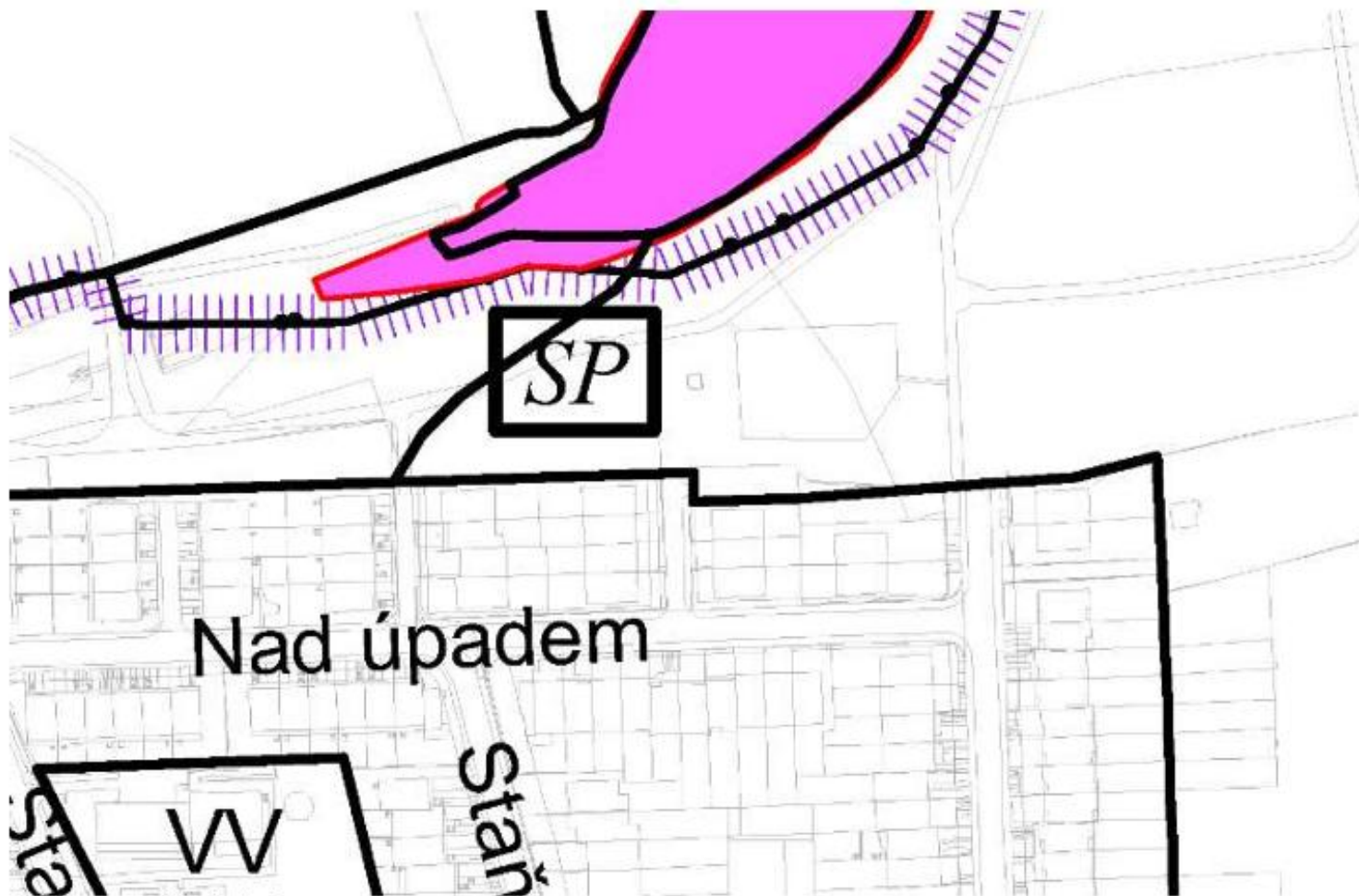
Vodní hospodářství a odpady



Energetika



Přenos informací a kolektory



Veřejně prospěšné stavby



Podrobné členění ploch zeleně



Bydlení v centrální části města



Vymezení zastavitelného území

NÁVRHOVÝ HORIZONT

Výčet funkčních ploch s kódem míry využití území
OB, SO, ZMK

OB - čistě obytné

Hlavní využití:

Plochy pro bydlení.

Přípustné využití:

Byty v nebytových domech. Mimoškolní zařízení pro děti a mládež, mateřské školy, ambulantní zdravotnická zařízení, zařízení sociálních služeb. Drobné vodní plochy, zeleň, cyklistické stezky, pěší komunikace a prostory, komunikace vozidlové, plošná zařízení technické infrastruktury v nezbytně nutném rozsahu a liniová vedení technické infrastruktury.

Podmíněně přípustné využití:

Pro uspokojení potřeb souvisejících s hlavním a přípustným využitím lze umístit: zařízení pro neorganizovaný sport, obchodní zařízení s celkovou hrubou podlažní plochou nepřevyšující 300 m², parkovací a odstavné plochy, garáže pro osobní automobily. Dále lze umístit: Lůžková zdravotnická zařízení, církevní zařízení, malá ubytovací zařízení, školy, školská a ostatní vzdělávací zařízení, kulturní zařízení, administrativu a veterinární zařízení v rámci staveb pro bydlení při zachování dominantního podílu bydlení, ambasády, sportovní zařízení, zařízení veřejného stravování, nerušící služby místního významu; stavby, zařízení a plochy pro provoz Pražské integrované dopravy (dále jen PID); zahradnictví, doplňkové stavby pro chovatelství a pěstitelské činnosti, sběrný surovin. Podmíněně přípustné je využití přípustné v plochách OV (tj. využití pro drobnou nerušící výrobu a služby a obchodní zařízení s celkovou hrubou podlažní plochou nepřevyšující 2 000 m²) za podmínky, že s plochami OV posuzovaný pozemek bezprostředně sousedí a že nebude narušena struktura souvisejícího území a omezena využitelnost dotčených pozemků. Pro podmíněně přípustné využití platí, že nedojde ke snížení kvality prostředí pro každodenní rekreaci a pohody bydlení a jinému znehodnocení nebo ohrožení využitelnosti dotčených pozemků.

Nepřípustné využití:

Nepřípustné je využití neslučitelné s hlavním a přípustným využitím, které je v rozporu s charakterem lokality a podmínkami a limity v ní stanovenými nebo je jiným způsobem v rozporu s cíli a úkoly územního plánování.

SO - oddechu

Hlavní využití:

Plochy s omezenou zastavitelností sloužící rekreaci, oddechu, naučným, poznávacím a sportovním aktivitám v přírodě, které podstatně nenarušují přírodní charakter území a jejichž hlavní součástí je zeleň.

ZMK - zeleň městská a krajinná

Hlavní využití:

Městská a krajinná zeleň s rekreačními aktivitami.

Přípustné využití:

Krajinná zeleň, skupinové, rozptýlené či liniové porosty dřevin i bylin, záměrně založené plochy a linie zeleně (parkové pásy), pobytové louky. Nekrytá veřejně přístupná hřiště s přírodním povrchem bez vybavenosti stavebního charakteru, dětská hřiště, drobné vodní plochy, drobná zařízení sloužící pro obsluhu sportovní funkce vodních ploch, cyklistické stezky, jezdecké stezky, pěší komunikace a prostory a komunikace účelové, drobná zahradní architektura.

Podmíněně přípustné využití:

Pro uspokojení potřeb souvisejících s hlavním a přípustným využitím lze umístit: parkovací a odstavné plochy. Dále lze umístit: zahradní restaurace, hvězdárny a rozhledny, záchranné stanice pro volně žijící živočichy. Komunikace vozidlové, technickou infrastrukturu, stavby a zařízení pro provoz PID, a to i nad rámec potřeb dané plochy za podmínky prokázání, že zájem vyjádřený potřebou umístit dopravní a technickou infrastrukturu převažuje nad ostatními veřejnými zájmy. Stavby a zařízení pro provoz a údržbu související s hlavním a přípustným využitím. Revitalizace vodních toků a ploch za účelem posílení přírodní a biologické funkce a přirozeného rozlivu. Přípustné využití v ostatních plochách uvnitř kategorie Krajinná a městská zeleň a Pěstební plochy - sady, zahrady a vlnice, za podmínky, že s nimi posuzovaný pozemek bezprostředně sousedí. Pro podmíněně přípustné využití platí, že nedojde k znehodnocení nebo ohrožení využitelnosti dotčených pozemků.

Nepřípustné využití:

Nepřípustné je využití neslučitelné s hlavním a přípustným využitím, které je v rozporu s podmínkami a limity stanovenými v dané lokalitě nebo je jiným způsobem v rozporu s cíli a úkoly územního plánování.

VEŘEJNĚ PROSPĚŠNÉ STAVBY

TECHNICKÉ VYBAVENÍ

KATEGORIE	KÓD	POPIS
TY - VODNÍ TOKY A PLOCHY	113	RN R3 Hájecký

Kódy jednotlivých VPS podle seznamu v textové části sestávají z pořadového čísla v kategorii, značky kategorie a pořadového čísla městské části, např. 3|VS|11 značí v pořadí 3. veřejně prospěšnou stavbu pro školství na Praze 11