

# Program Software602 Form Filler



## Systemové požadavky:

Před zahájením instalace se přesvědčte, že máte na cílovém počítači právo instalovat nové aplikace, tj. administrátorská práva, a že počítač, na který budete Software602 Form Filler instalovat, odpovídá systémovým požadavkům Software602 Form Filler:

### Operační systém:

- Windows Vista (SP2)
- Windows 7 (SP1)
- Windows 8
- Windows 8.1
- Windows 10

*Poznámka: Software602 Form Filler není možné instalovat a provozovat na Windows NT 4.*

### Volné místo na HDD:

- 80 MB volného místa na HDD pro instalaci.



# Instalace programu Software602 Form Filler



- **1) Stáhnout si instalační program Software602 Form Filler z internetu.**

## **POSTUP:**

- **[www.602.cz](http://www.602.cz) -> Ke stažení Form Filler (*úplně dole na stránce*) -> Verze pro Windows -> **STÁHNOUT** (vybrat místo na PC)**

- **2) Spustit instalační program.**

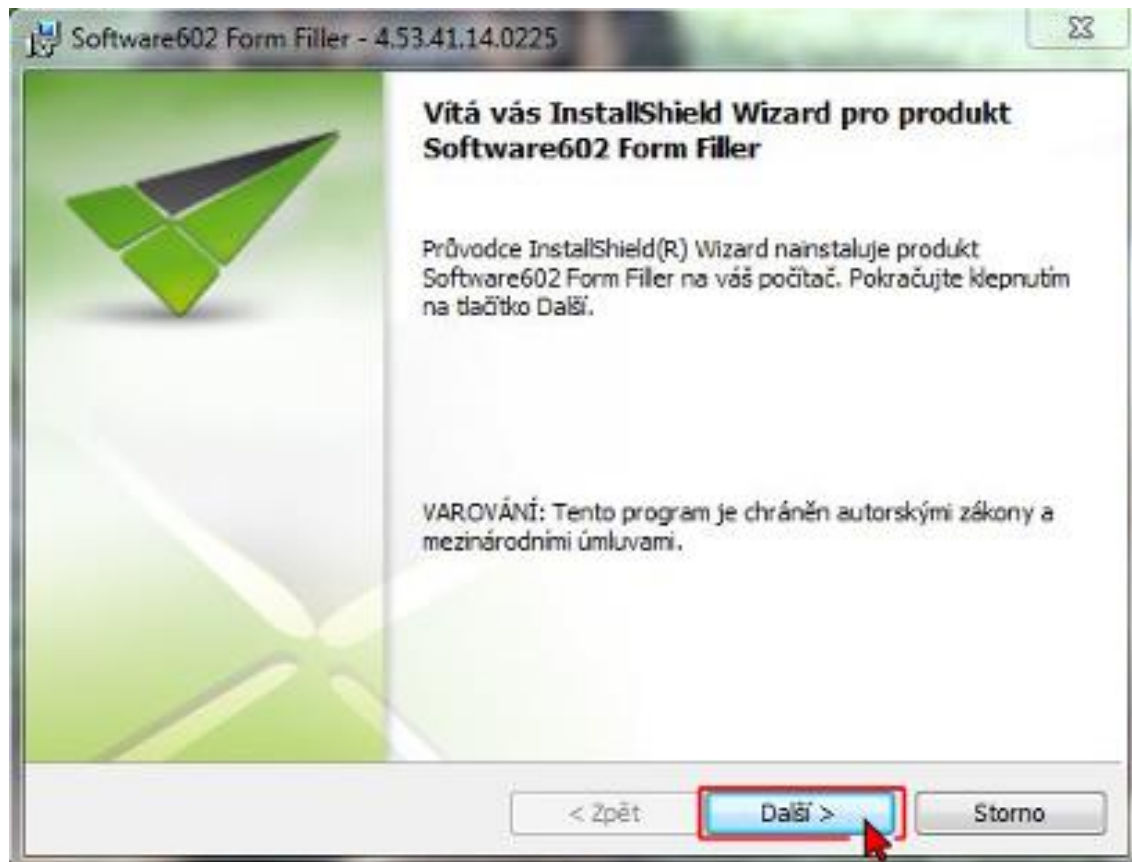
# Průběh instalace



Po spuštění instalačního programu vyberte jazyk pro danou instalaci, proběhne příprava instalace pro vybranou jazykovou lokalizaci.

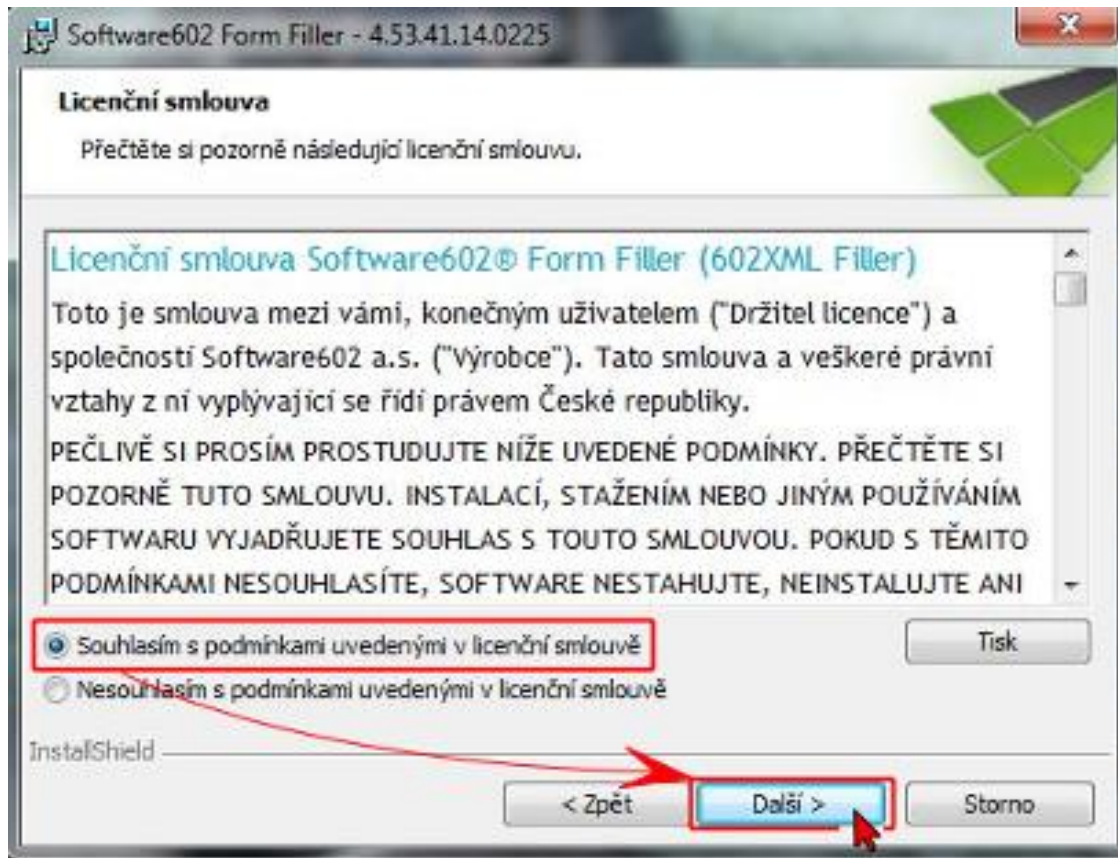


Zvolte jazyk **Česky** a klikněte na **OK**.

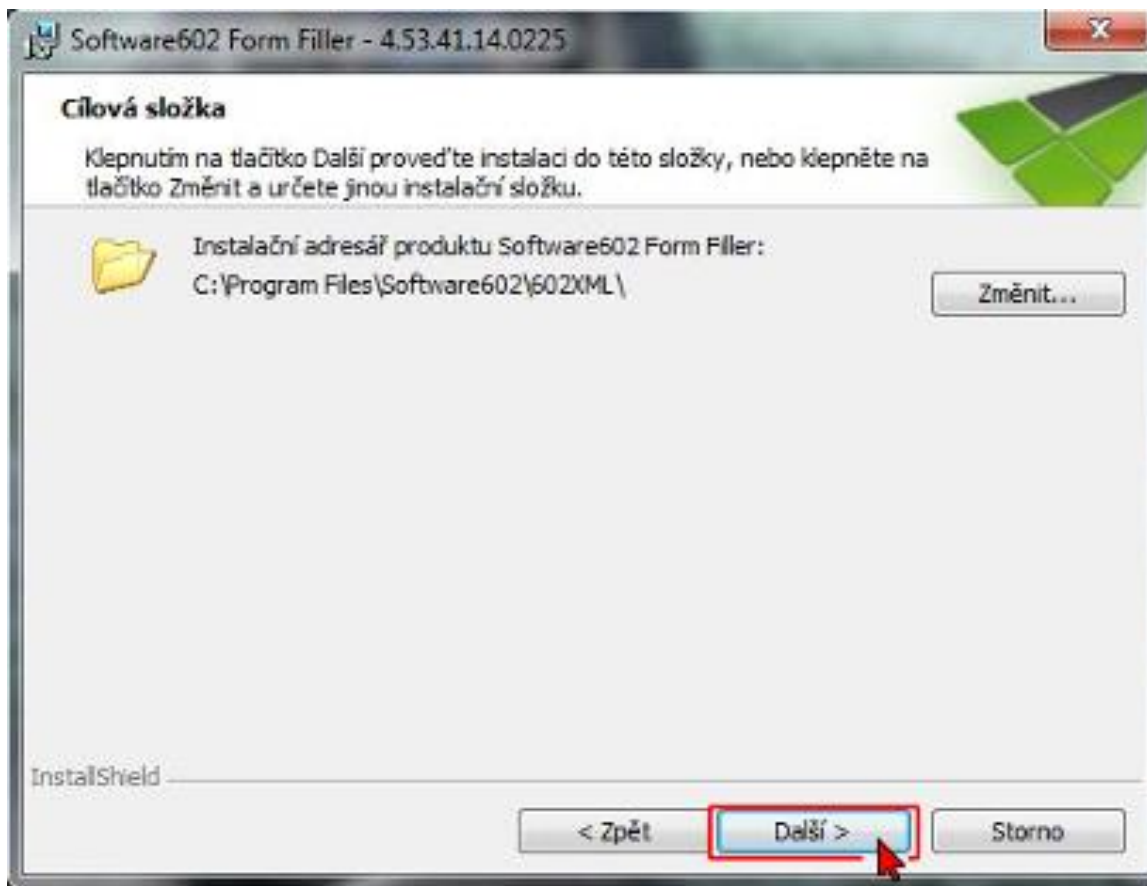


Potvrďte uvítání kliknutím na tlačítko **Další**.

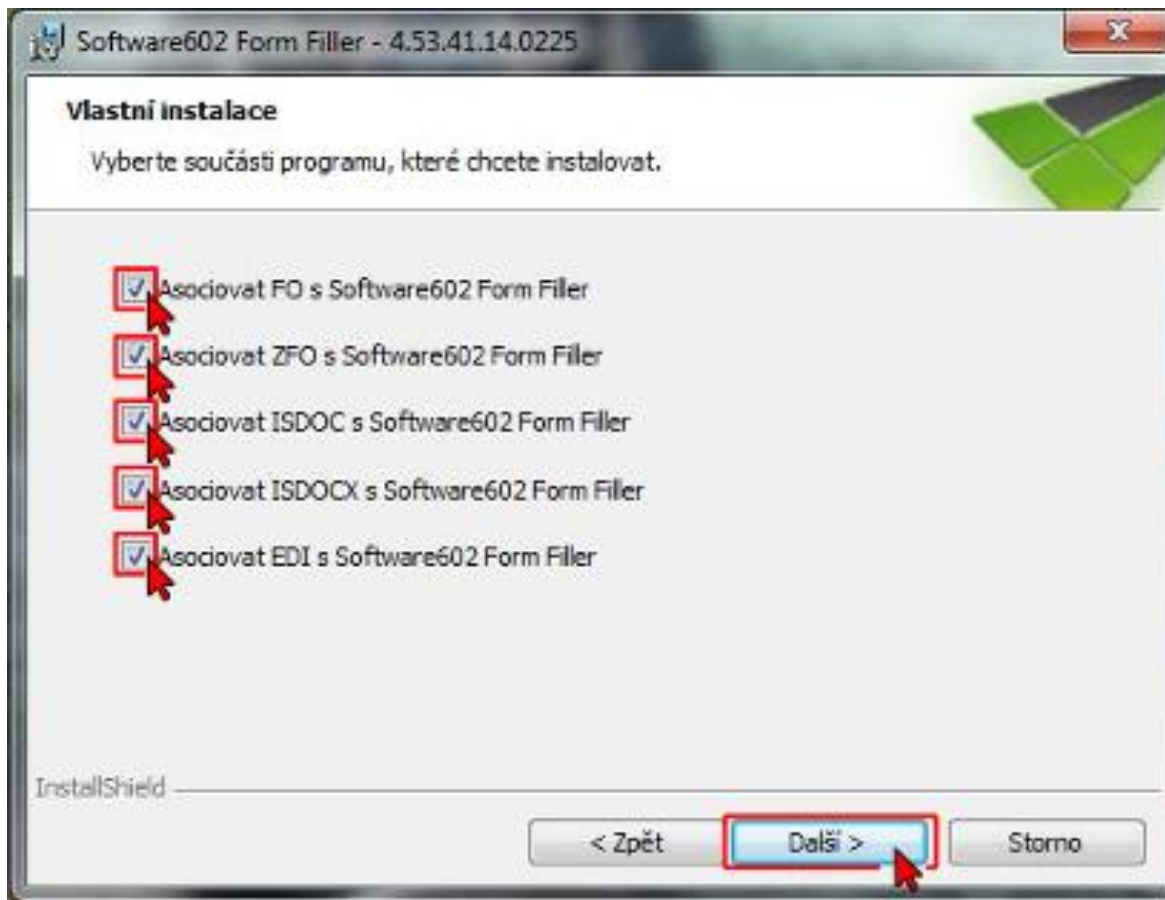
V dialogu „**Licenční smlouva**“ si přečtete a potvrďte licenční ujednání.



**Souhlasím s podmínkami uvedenými v licenční smlouvě a klikněte na **Další**.**

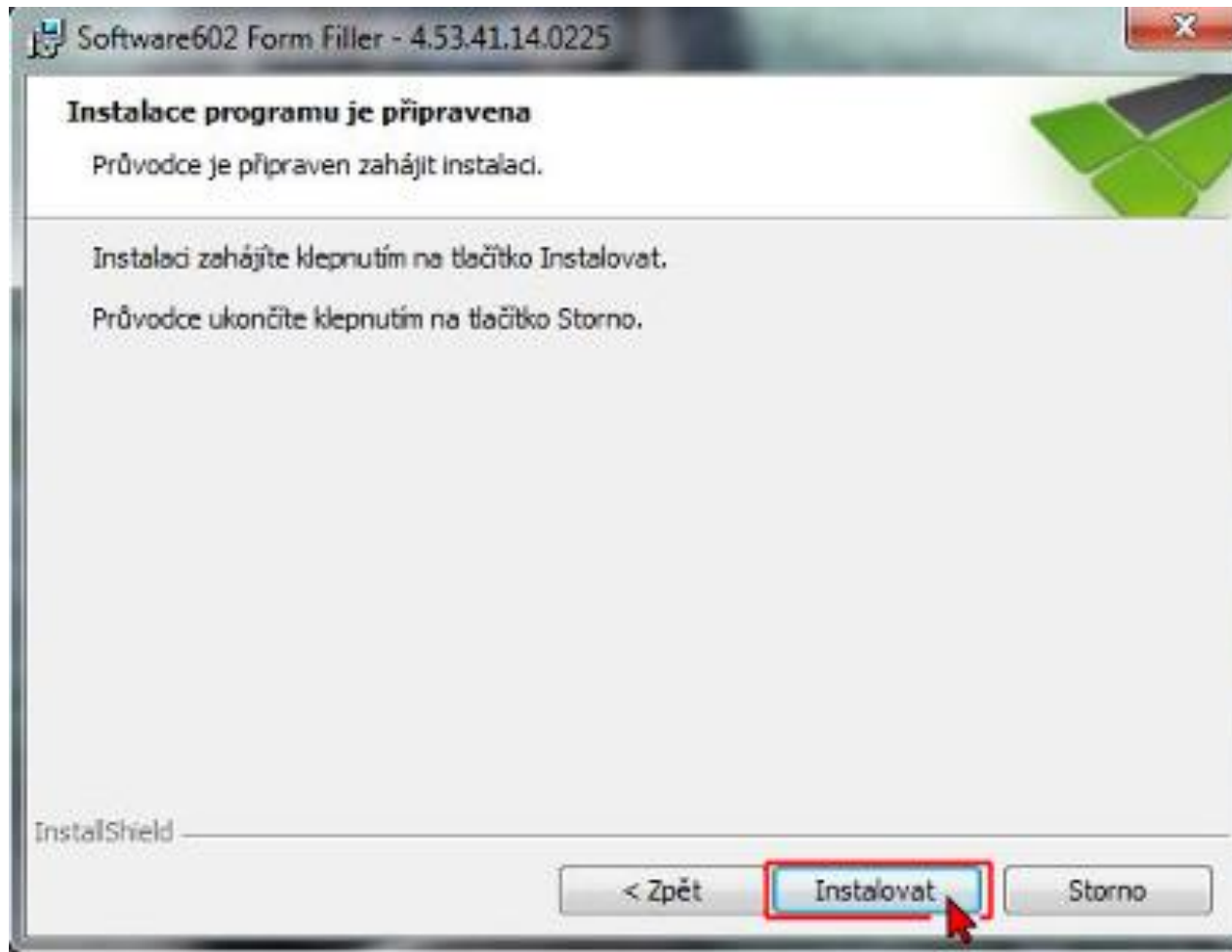


V dialogu „**Cílová složka**“ potvrďte nebo tlačítkem **Změnit** vyberte adresář, kam bude Software602 Form Filler nainstalován.



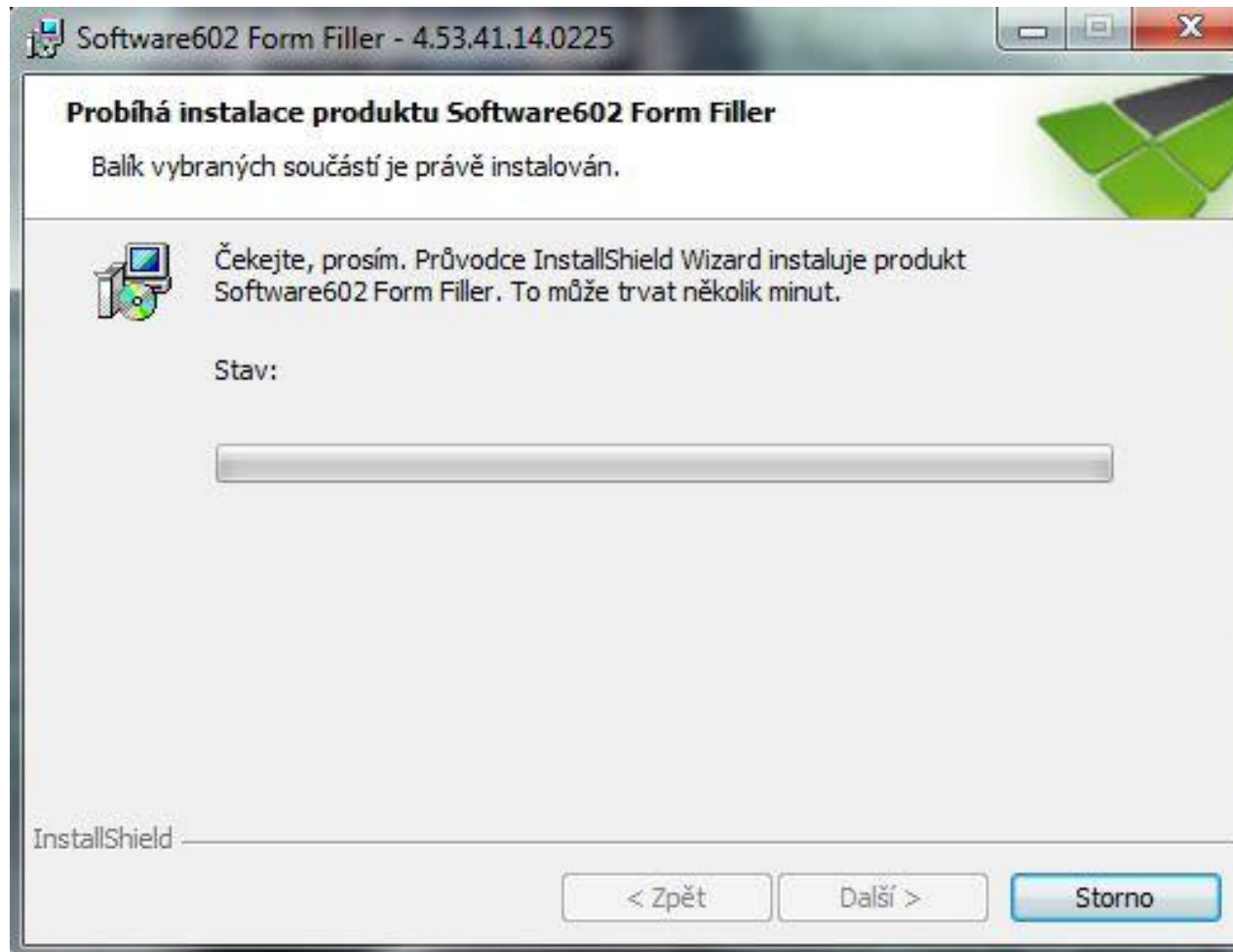
Zaškrtněte všechna pole pro asociaci přípon s programem Form Filler a pokračujte tlačítkem **Další**.

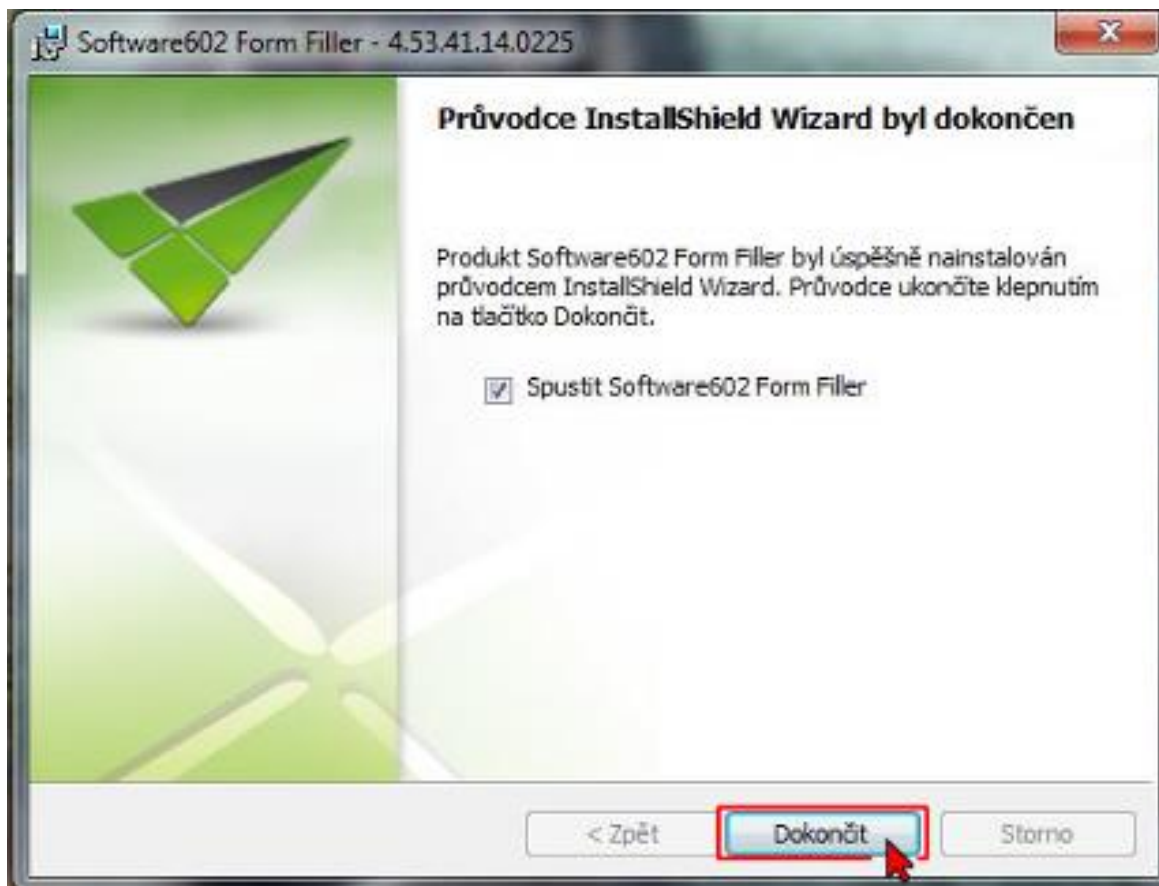
# Klikněte na tlačítko **Instalovat**.





# Instalace programu...





Můžete ponechat zaškrtnou volbu Spustit Software602 Form Filler, nebo ji odškrtnout, pokud si nepřejete program spustit. Klikněte na **Dokončit**.