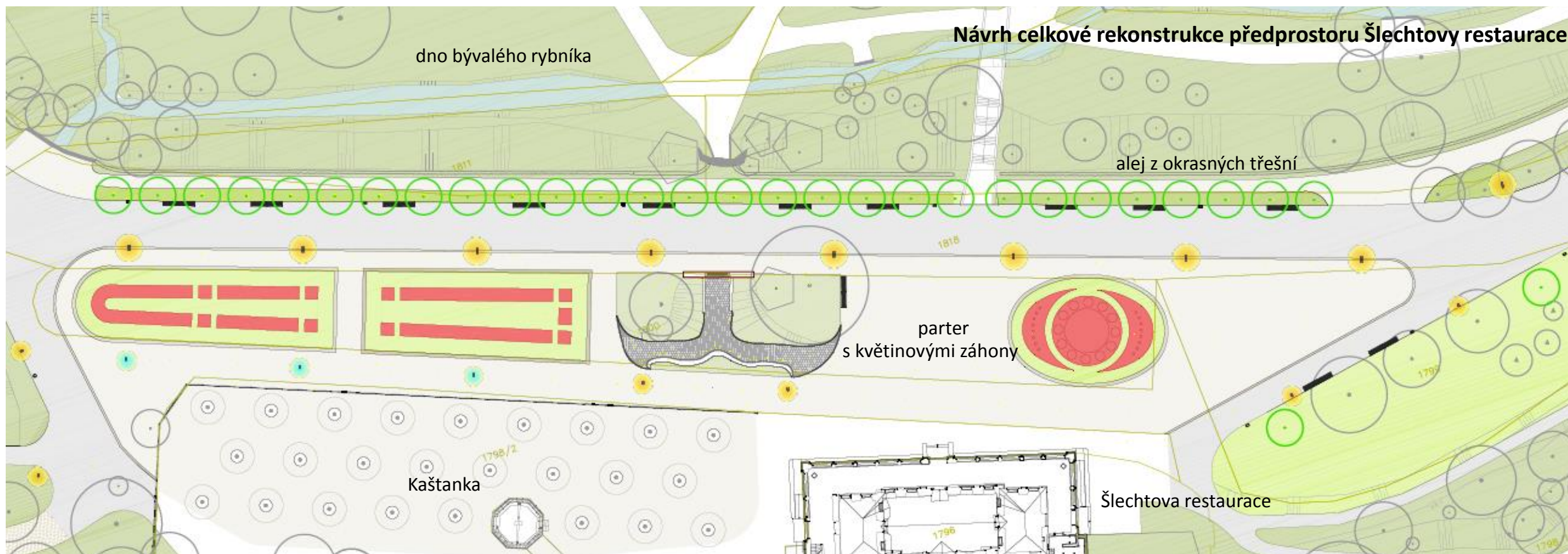


## Vážení návštěvníci Královské obory Stromovka,

v návaznosti na celkovou rekonstrukci dna a hráze bývalého rybníka ve Stromovce proběhne **celková rekonstrukce předprostoru Šlechtovy restaurace tzv. parteru s květinovými záhony** dle projektové dokumentace atelieru Steiner a Malíková, krajinářští architekti.

Celková rekonstrukce parteru zahrnuje obnovu květinových záhonů a intenzivně udržovaného trávníku, automatického závlahového systému, rekonstrukci zpevněných ploch a odvodnění. Na parteru přibude nový mobiliář a veřejné osvětlení v návaznosti na zokruhování veřejného osvětlení na hrázi bývalého rybníka.

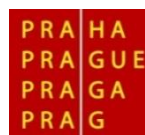


**V rámci podzimní etapy**, kdy jsou nejvhodnější podmínky pro výsadbu a přesazování stromů, **dojde k celkové obnově třešňové aleje dle schválené projektové dokumentace** vycházející z odborných dendrologických posudků, přičemž vybrané stromy budou přesazeny v rámci parku Stromovka na jiné místo.



**Do konce listopadu bude vysazeno 28 ks vzrostlých kvalitních alejových stromů (obvod kmene 20-25cm).** Jedná se o **okrasné růžově kvetoucí třešně Prunus sargentii 'Charles Sargent'**. Další etapa rekonstrukce parteru bude realizována v roce 2019 v návaznosti na opravu Šlechtovy restaurace a prostoru Kaštanky.

**PO DOBU REALIZACE, PROSÍM, NEVSTUPOUJTE DO PLOCHY STAVENIŠTĚ. DĚKUJEME**



MHMP OCP, oddělení péče o zeleň

