

975 / Údolí Vltavy jih

SPRÁVNÍ OBVOD

Praha 12, Praha 16

MĚSTSKÁ ČÁST

Praha 12, Praha-Zbraslav

KATASTRÁLNÍ ÚZEMÍ

Cholupice, Komořany, Modřany, Točná, Zbraslav

ROZLOHA

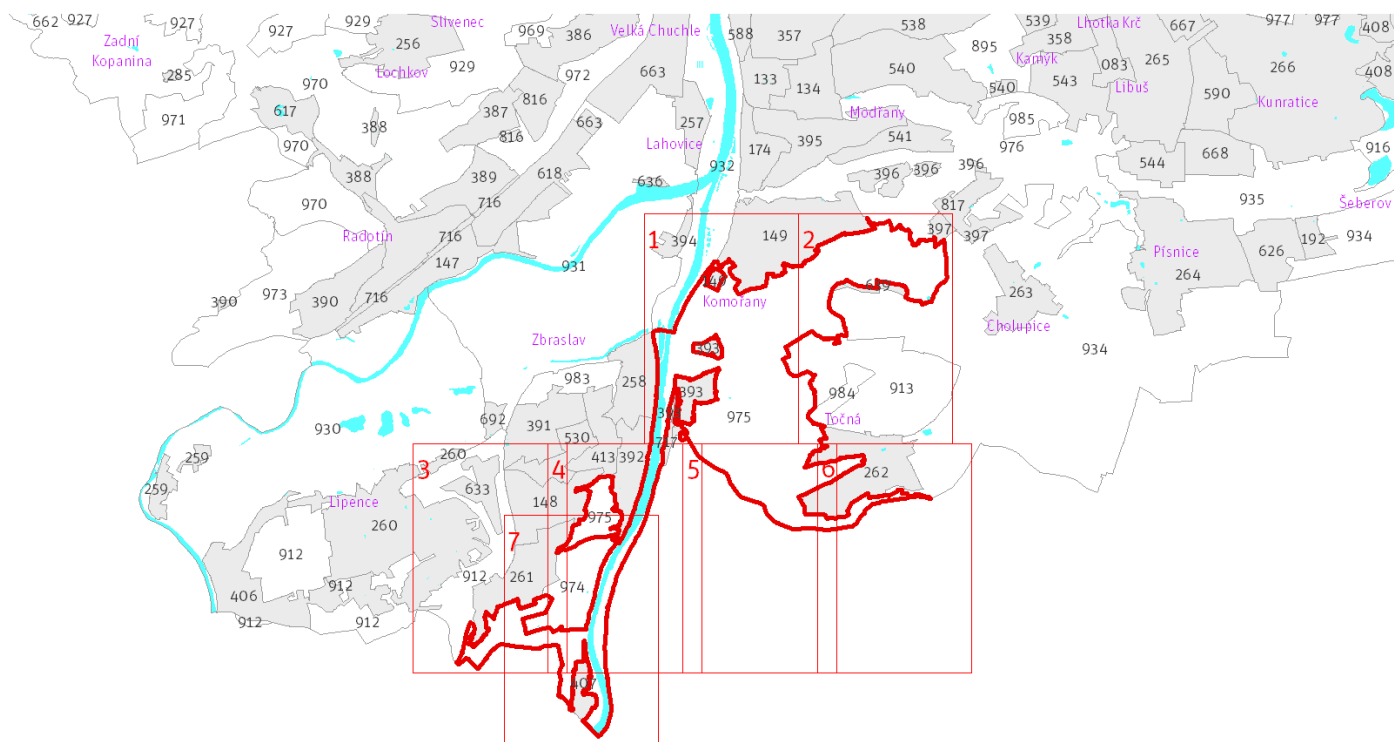
535 ha

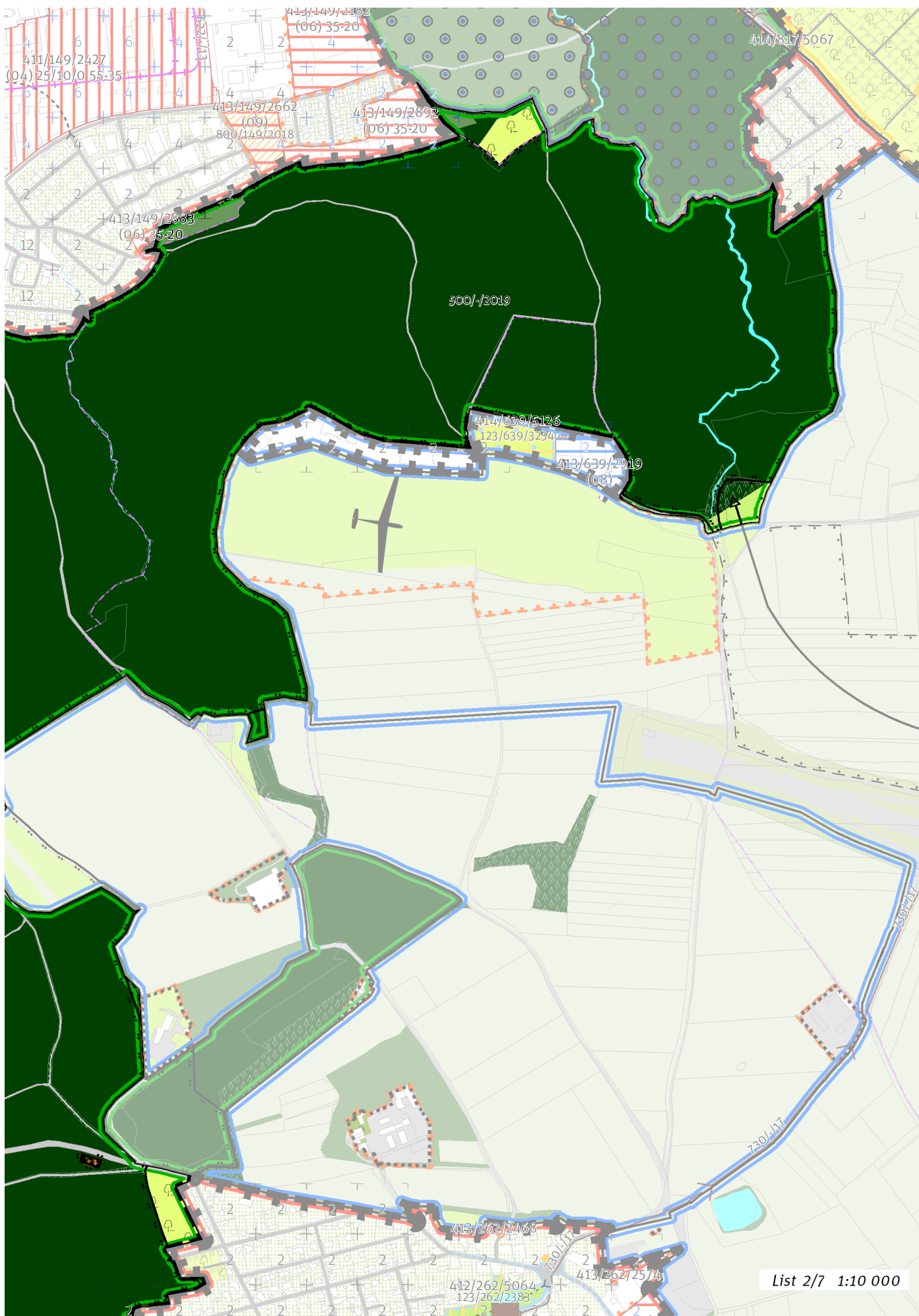


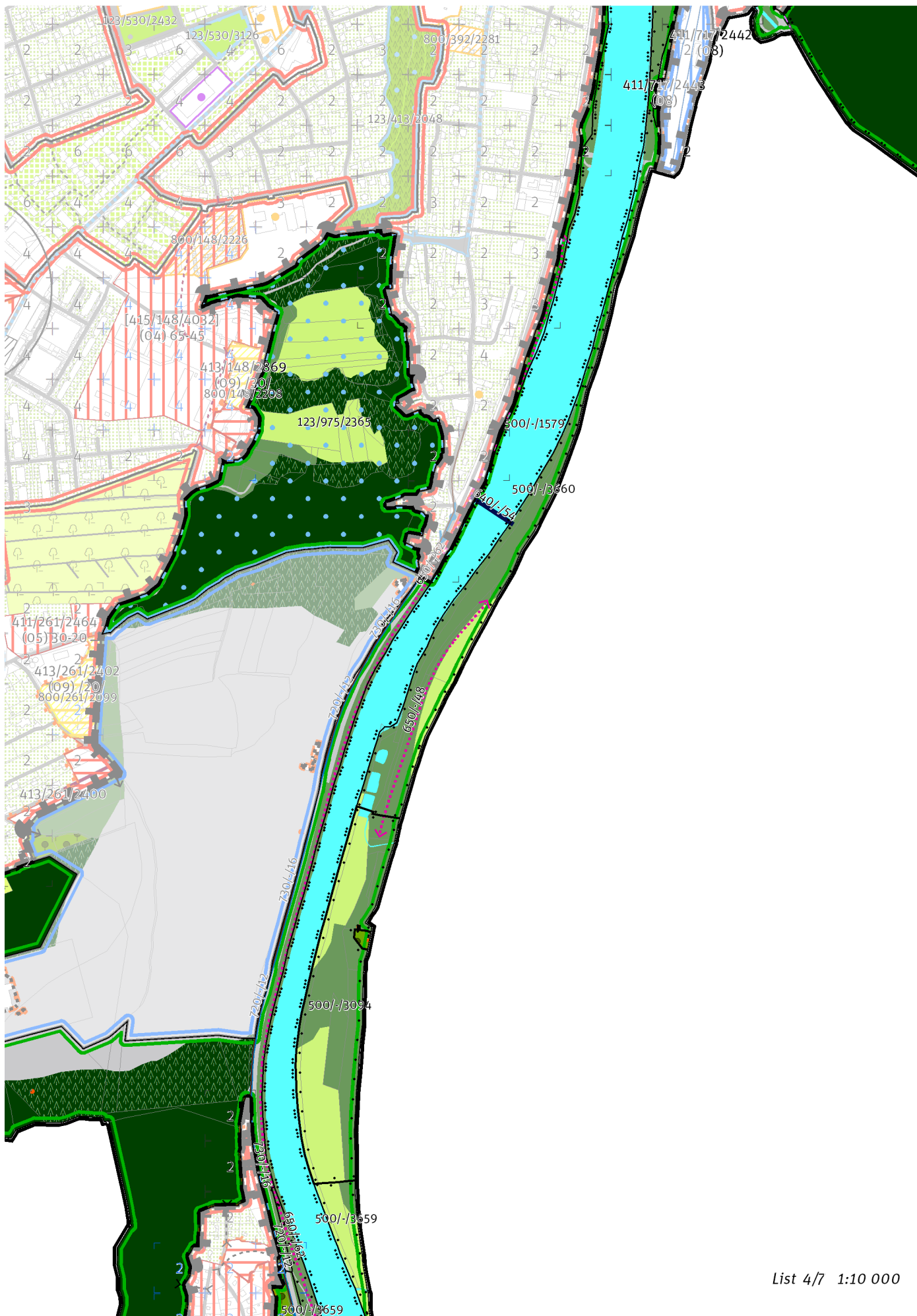
CÍLOVÝ CHARAKTER LOKALITY

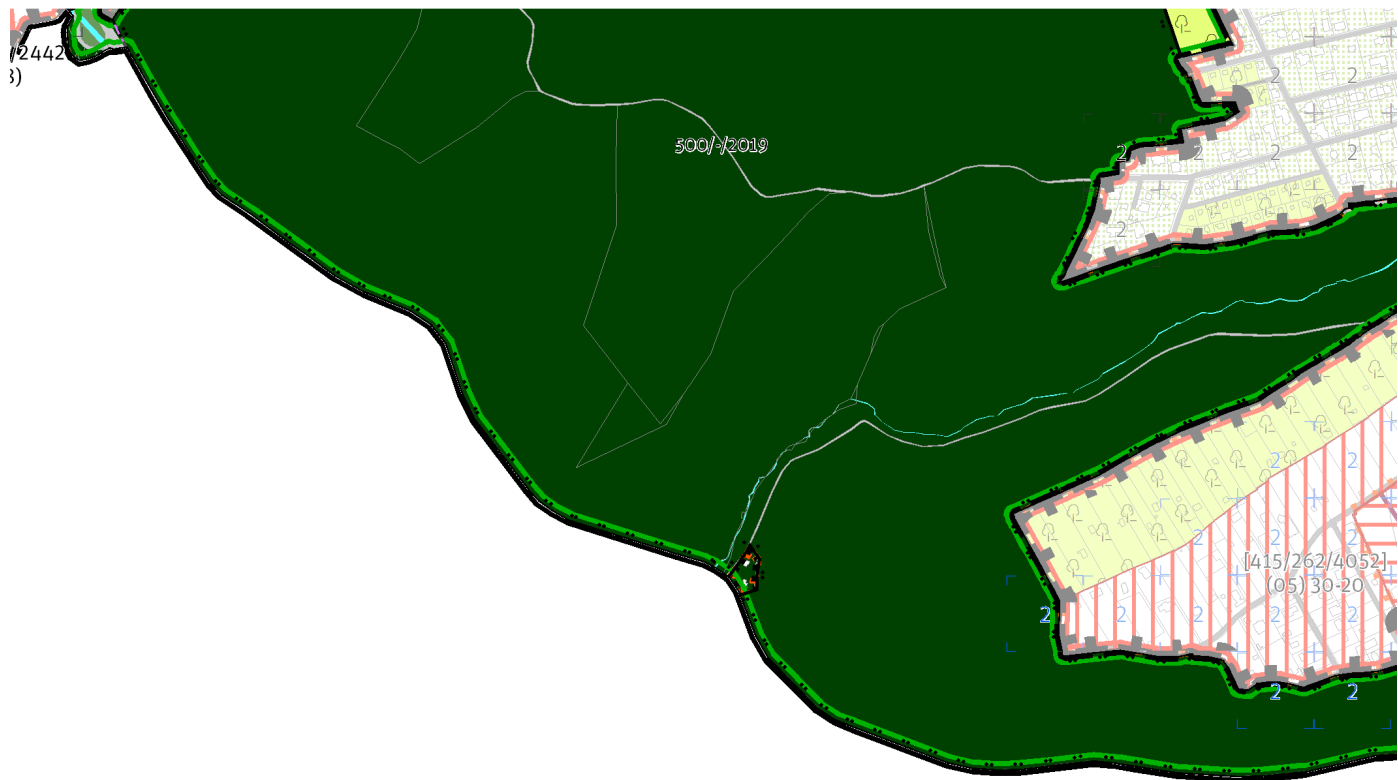
Chránit a posilovat cílový charakter nezastavitelné, stabilizované, přírodní lokality Údolí Vltavy jih se strukturou krajiny výrazných údolí. Lokalita je součástí krajiny vymezené v ZÚR s názvem Krajina povltavských lesů.

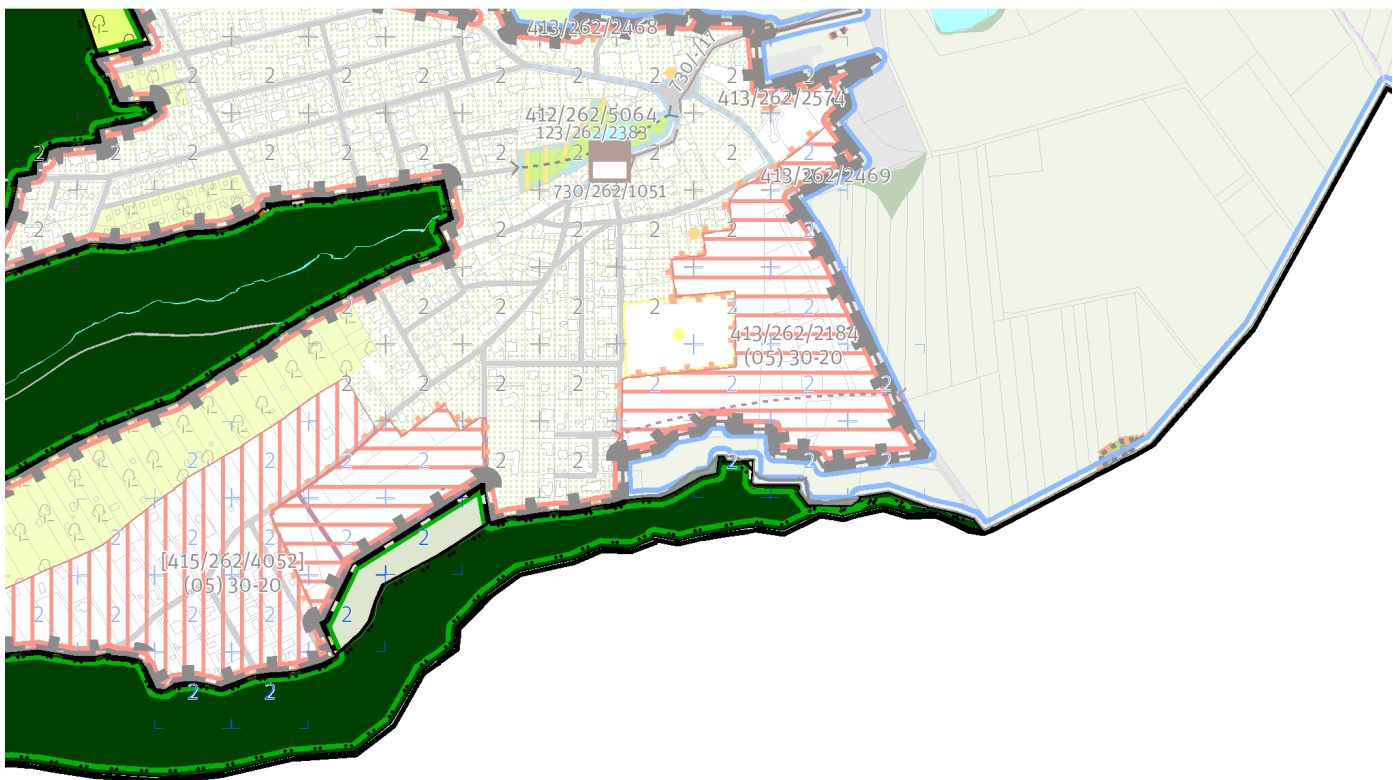
Nezastavitelná stabilizovaná přírodní lokalita Údolí Vltavy jih je vymezena na jihu území Prahy, v kontaktu s územím Středočeského kraje. Cílem vymezení je zachovat strukturu krajiny výrazných údolí představující krajinu s vysokou dynamikou reliéfu a zachovat a posílit její vysoké přírodní a krajinné hodnoty, které ve svých vnějších projevech spoluutvářejí obraz města Prahy a které poskytují vysoce atraktivní prostředí pro rekreaci a sport pod širým nebem, při vzájemném respektování požadavků na ochranu přírody, rozvoj rekreace i lesní hospodaření. K tomu je žádoucí zachovat převážně lesnatý charakter území, zároveň však cílenými zásahy chránit biodiverzitu v nelesních částech, posílit rekreační infrastrukturu a zajistit odpovídající prostupnost zejména lesní krajinou.











100 / OTEVŘENÁ KRAJINA

-> *(19) Krajina výrazných údolí, čl. 59*

Krajinné parky

123/975/2365 Borovičky - lokální park

-> *Krajinné rozhraní a krajinný park, čl. 109*

200 / VYSTAVĚNÉ PROSTŘEDÍ

Individuální regulativy nejsou stanoveny.

300 / VYUŽITÍ ÚZEMÍ

-> *Nezastavitelná přírodní lokalita, čl. 66*

Na území přírodní rezervace Šance mimo zastavěné území je nepřipustné umísťovat budovy a jiné stavby, které zlepšují podmínky využití území pro účely rekreace a cestovního ruchu.

400 / STABILITA A MÍRA VYUŽITÍ ÚZEMÍ

-> *Typy stability lokalit, čl. 69*

Nezastavitelné transformační a rozvojové plochy

Rozvojová plocha **414/975/5104** o rozloze 301 m²

Způsob využití: přírodní

Vyznačením rozvojové plochy je vyjádřen požadavek na rozvoj přírodních hodnot v záplavovém území a nivě řeky Vltavy bez určení konkrétní plochy podrobnějšího strukturálního členění.

Rozvojová plocha **414/975/5103** o rozloze 981 m²

Způsob využití: přírodní

Vyznačením rozvojové plochy je vyjádřen požadavek na rozvoj přírodních hodnot v záplavovém území a nivě řeky Vltavy bez určení konkrétní plochy podrobnějšího strukturálního členění.

500 / KRAJINNÁ INFRASTRUKTURA

Skladebné části ÚSES

500/-/1579 NRBK K56-Štěchovice – v přesných hranicích

500/-/2019 RBC Šance – v přesných hranicích

500/-/2022 RBC Soutok Vltavy a Berounky – v přesných hranicích

500/-/3093 LBC Strnady – v přesných hranicích

500/-/3094 LBC Jarov – v přesných hranicích

500/-/3543 LBK Soutok Vltavy a Berounky - Šance – v přesných hranicích

500/-/3545 LBK Šance - Na Svárově – v prostoru k upřesnění, minimální šířka 15 m

500/-/3659 LBK Niva Vltavy – v přesných hranicích

500/-/3660 LBK Niva Vltavy – v přesných hranicích

-> *Územní systém ekologické stability, čl. 113 - 116*

600 / DOPRAVNÍ INFRASTRUKTURA

Systém pozemních komunikací

610/-/59 Nová Komořanská včetně napojení na Pražský okruh – návrh

611/975/1011 Mimoúrovňová křižovatka Komořany, součást Nové Komořanské – návrh

-> *Systém pozemních komunikací, čl. 118 - 120*

Železniční doprava

630/-/7 Železniční trať Praha – Čerčany/Dobříš, úsek Komořany - Krč – návrh

-> *Železniční doprava, čl. 126*

Bezmotorová doprava

640/-/54 Lávka přes Vltavu u Zbraslavi – návrh

650/-/48 Cyklotrasa do Vraného – návrh

650/-/62 Cyklotrasa na Zbraslavi po levém břehu Vltavy – návrh

-> *Bezmotorová doprava, čl. 127 - 128*

700 / TECHNICKÁ INFRASTRUKTURA

Záplavová území

Využití území je omezeno záplavovým územím Vltavy a Berounky kategorie: aktivní zóna záplavového území.

Využití území je omezeno záplavovým územím Vltavy a Berounky kategorie: záplavové území průtočné.

Využití území je omezeno záplavovým územím Vltavy a Berounky kategorie: záplavové území neprůtočné.

-> Záplavová území, čl. 134

Záplavová území jsou vymezena v grafické části ve výkrese Z 03.

Zásobování vodou

720/-/12 Rozváděcí vodovodní řad Zbraslav - Strnady, prodloužení – návrh

-> Zásobování vodou, čl. 135

Odkanalizování území

730/-/16 Sběrač Strnady, kanalizace splašková výtlač – návrh

730/-/7 Sběrač A2-3, kanalizace splašková gravitační, prodloužení – návrh

730/975/1035 Čerpací stanice Strnady – návrh

-> Odkanalizování území, čl. 136

800 / VEŘEJNÁ VYBAVENOST

Individuální regulativy nejsou stanoveny.

900 / VEŘEJNÝ ZÁJEM

Veřejně prospěšné stavby dopravní infrastruktury

910-610/-/59 Nová Komořanská včetně napojení na Pražský okruh

910-630/-/7 Železniční trať Praha – Čerčany/Dobříš, úsek Komořany - Krč

910-640/-/54 Lávka přes Vltavu u Zbraslavi

Veřejně prospěšné stavby technické infrastruktury

910-720/-/12 Rozváděcí vodovodní řad Zbraslav - Strnady, prodloužení

910-730/-/16 Sběrač Strnady, kanalizace splašková výtlač

910-730/-/7 Sběrač A2-3, kanalizace splašková gravitační, prodloužení

910-730/975/1035 Čerpací stanice Strnady

-> Veřejně prospěšné stavby, veřejně prospěšná opatření, stavby a opatření k zajišťování obrany a bezpečnost státu a plochy asanací, čl. 150 - 151

Navrhované veřejně prospěšné stavby, veřejně prospěšná opatření, stavby a opatření k zajišťování obrany a bezpečnost státu jsou vymezeny v grafické části ve výkrese Z 04.