

# 958 / Pražský zlom

<b>N</b> ZASTAVITELNOST: nezastavitelná	<b>(19)</b> TYP STRUKTURY: krajina výrazných údolí
<b>/ R</b> ZPŮSOB VYUŽITÍ: nezastavitelná rekreační	<b>[ S ]</b> MÍRA STABILITY: stabilizovaná

## SPRÁVNÍ OBLAST

Praha 14, Praha 9

## MĚSTSKÁ ČÁST

Praha 14, Praha 9

## KATASTRÁLNÍ ÚZEMÍ

Hloubětín, Kyje, Vysočany

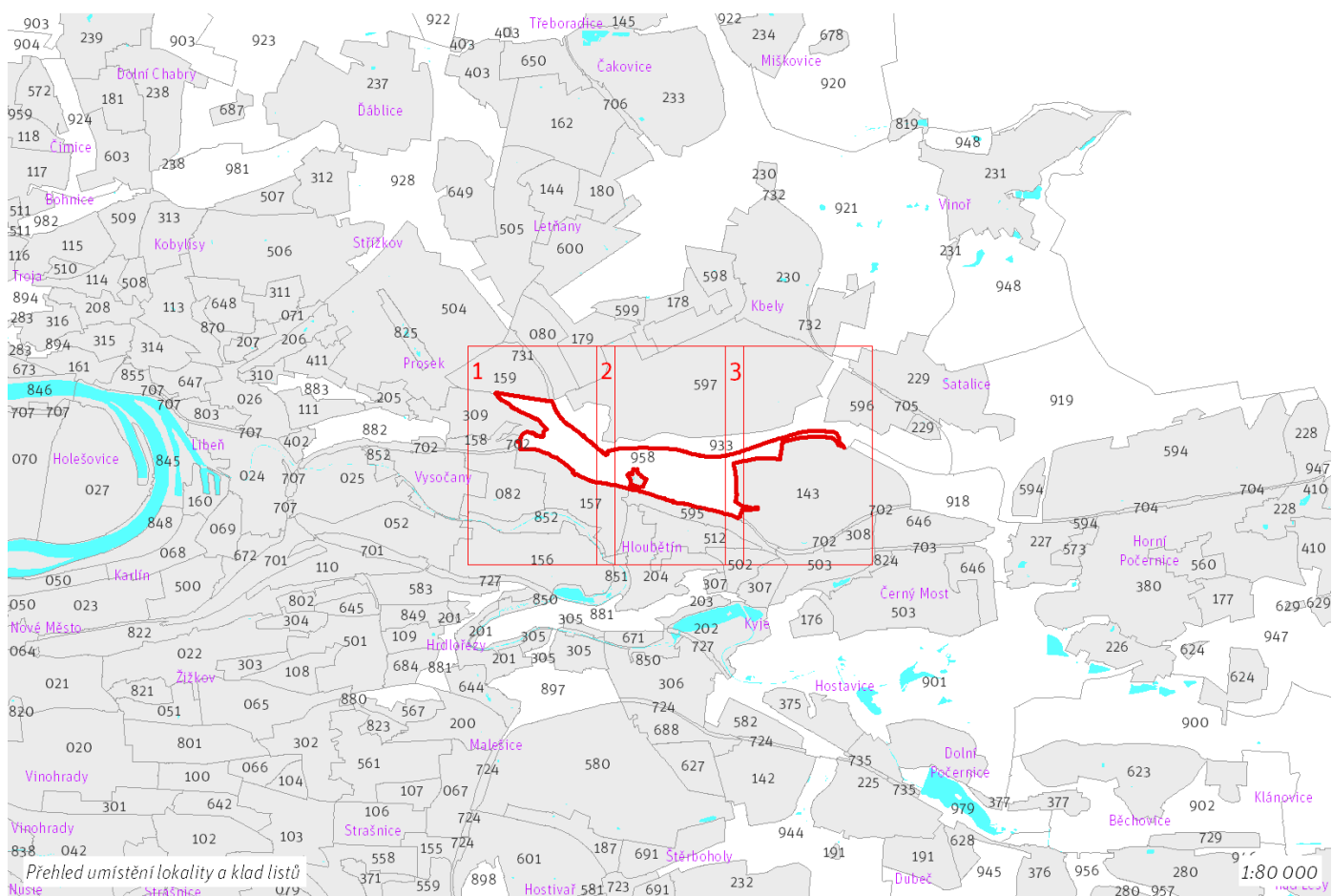
## ROZLOHA

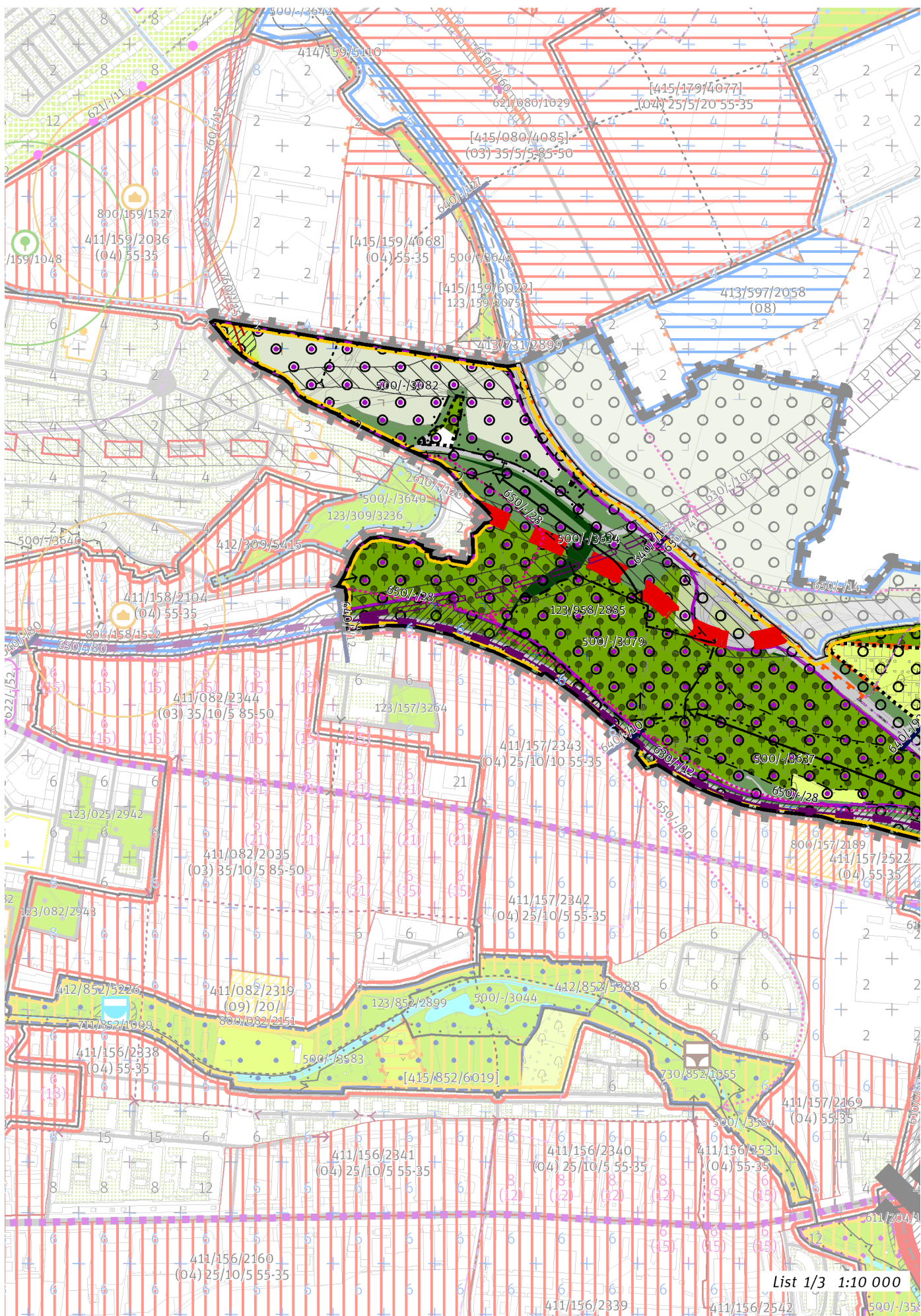
128 ha

## CÍLOVÝ CHARAKTER LOKALITY

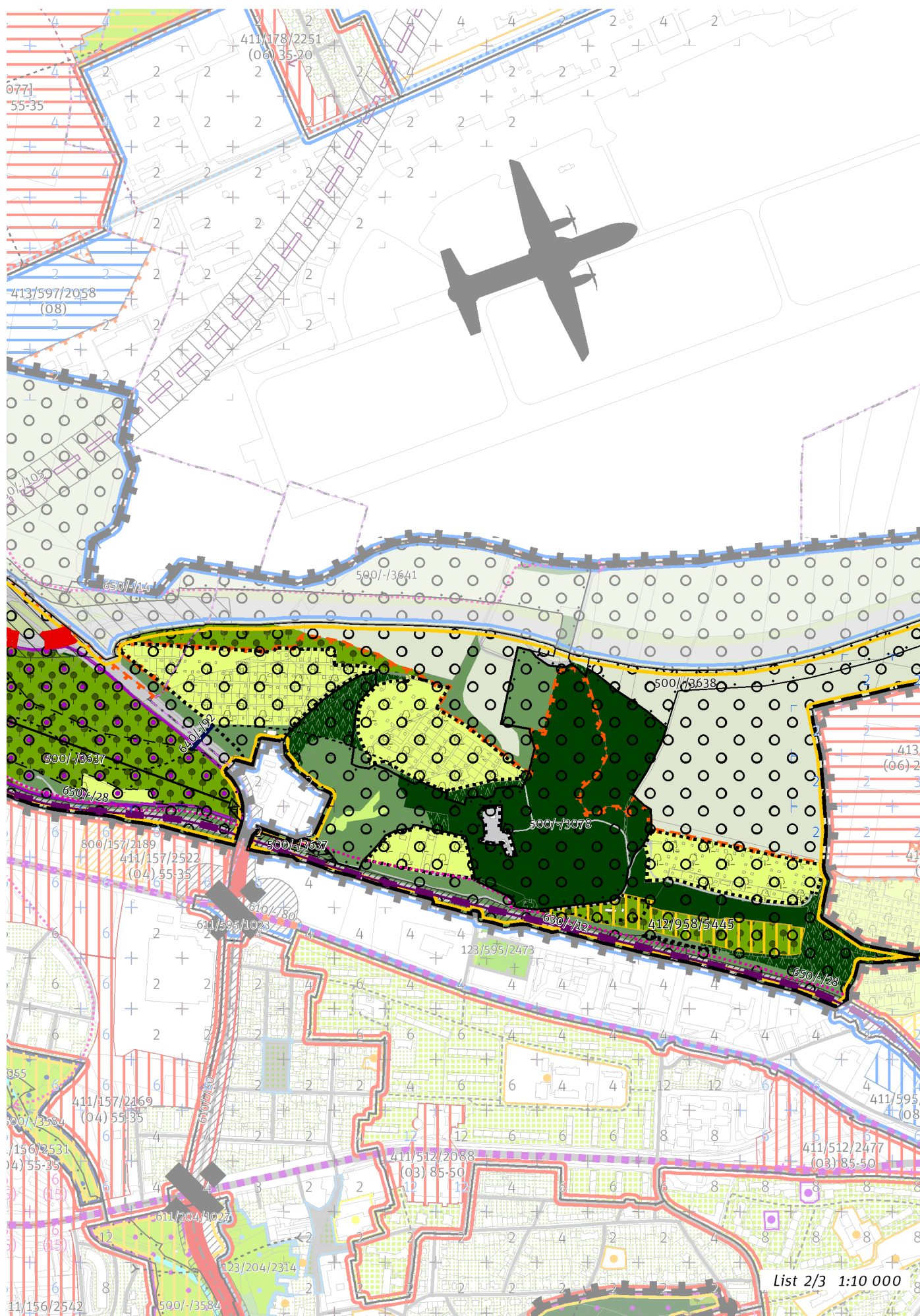
Chránit a posilovat cílový charakter nezastavitelné, stabilizované, rekreační lokality Pražský zlom se strukturou krajiny výrazných údolí. Lokalita je součástí krajiny vymezené v ZÚR s názvem Krajina Čakovické tabule.

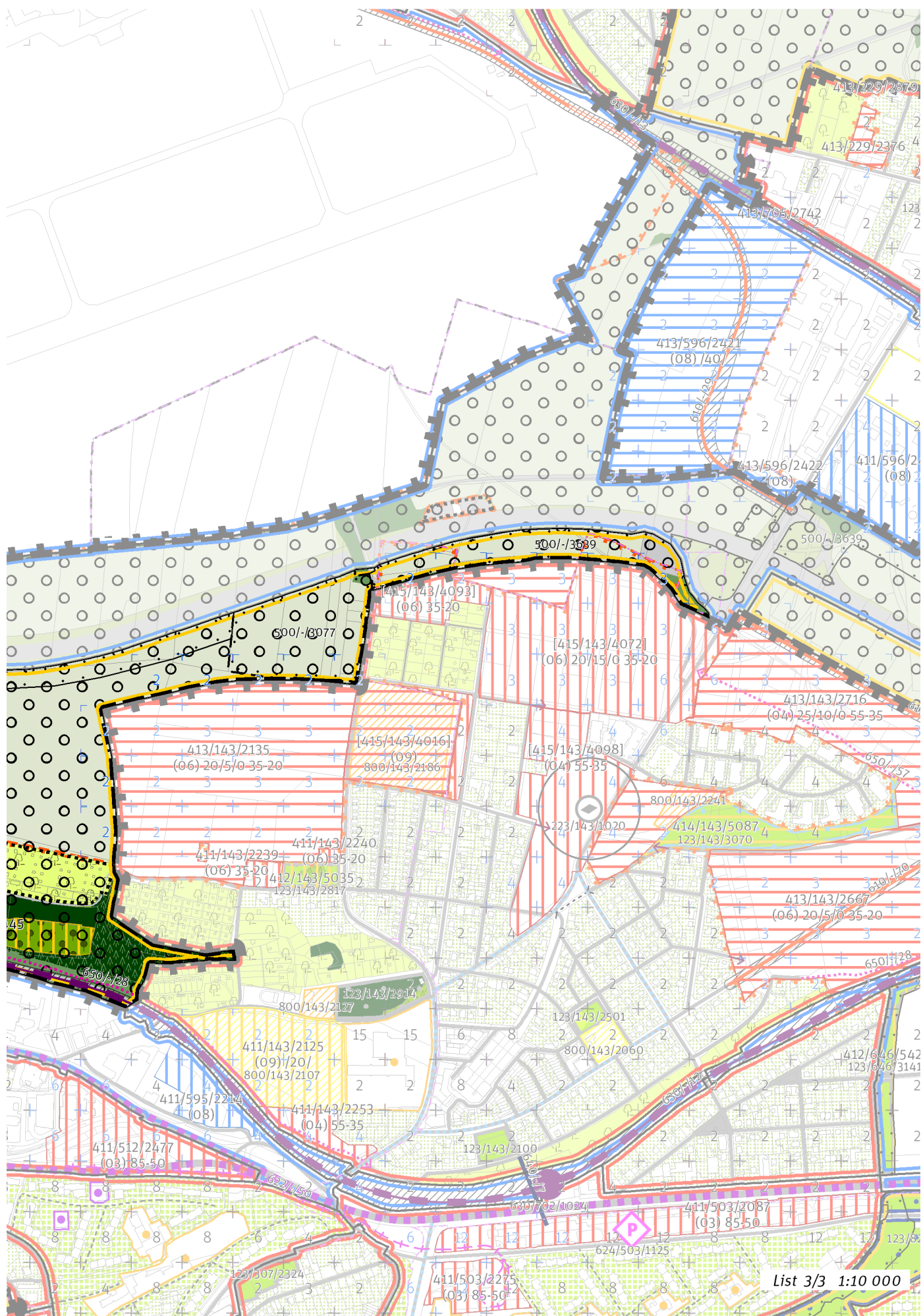
Nezastavitelná stabilizovaná rekreační lokalita Pražský zlom je vymezena ve svahu v severní části Prahy. Cílem vymezení je zachovat strukturu krajiny výrazných údolí představující krajinu s vysokou dynamikou reliéfu a zachovat a posílit její vysoké přírodní a krajinné hodnoty, které ve svých vnějších projevech spoluutvářejí obraz města Prahy a které poskytují vysoce atraktivní prostředí pro rekreaci a sport pod širým nebem, při vzájemném respektování požadavků na ochranu přírody, rozvoj rekreace i lesní hospodaření. K tomu je žádoucí zachovat převážně lesnatý charakter území, zároveň však cílenými zásahy chránit biodiverzitu v nelesních částech, posílit rekreační infrastrukturu a zajistit odpovídající přístupnost zejména lesní krajinou.





List 1/3 1:10 000





List 3/3 1:10 000

## 100 / OTEVŘENÁ KRAJINA

Lokalita je součástí krajinného rozhraní.  
-> Krajinné rozhraní a krajinný park, čl. 109  
-> (19) Krajina výrazných údolí, čl. 59

### Krajinné parky

123/958/2885 Klíčov - metropolitní park  
-> Krajinné rozhraní a krajinný park, čl. 109

## 200 / VYSTAVĚNÉ PROSTŘEDÍ

Individuální regulativy nejsou stanoveny.

## 300 / VYUŽITÍ ÚZEMÍ

-> Nezastavitelná rekreační lokalita, čl. 65

Lokalita se nachází v zóně havarijního plánování objektu, který dle zákona č. 224/2015 Sb., o prevenci závažných havárií, spadá do skupiny B. Vzhledem k množství a druhům skladovaných nebezpečných látek je tento objekt potenciálním zdrojem závažné havárie.

## 400 / STABILITA A MÍRA VYUŽITÍ ÚZEMÍ

-> Typy stability lokalit, čl. 69

### Nezastavitelné transformační a rozvojové plochy

Transformační plocha **412/958/5445** o rozloze 25748 m<sup>2</sup>  
Způsob využití: rekreační  
Cílová charakteristika plochy: zahrádková osada

## 500 / KRAJINNÁ INFRASTRUKTURA

### Skladebné části ÚSES

500/-/3077 LBC U Hutí – v prostoru k upřesnění, minimální velikost 3 ha  
500/-/3078 LBC Cihelna v bažantnici – v přesných hranicích  
500/-/3079 LBC Klíčovské sady – v prostoru k upřesnění, minimální velikost 3 ha  
500/-/3082 LBC Pod Letištěm – v prostoru k upřesnění, minimální velikost 3 ha  
500/-/3634 LBK Rokytky - Arborka – v prostoru k upřesnění, minimální šířka 15 m  
500/-/3637 LBK Rokytky - Arborka – v prostoru k upřesnění, minimální šířka 15 m  
500/-/3638 LBK Rokytky - Arborka – v přesných hranicích  
500/-/3639 LBK Rokytky - Arborka – v přesných hranicích  
500/-/3640 LBK Rokytky - Arborka – v přesných hranicích  
500/-/3641 LBK Cihelna v bažantnici - Ládvi – v přesných hranicích

-> Územní systém ekologické stability, čl. 113 - 116

## 600 / DOPRAVNÍ INFRASTRUKTURA

### Systém pozemních komunikací

610/-/120 Vysočanská radiála – územní rezerva  
610/-/80 Přestavba ulice Kbelské a Průmyslové v oblasti Hloubětína – návrh  
-> Systém pozemních komunikací, čl. 118 - 120

### Železniční doprava

630/-/105 Severní vstup Rychlého spojení - východní trasa – územní rezerva  
630/-/12 Železniční trať Praha – Nymburk – návrh  
-> Železniční doprava, čl. 126

### Bezmotorová doprava

640/-/10 Propojení přes trať Praha-Nymburk do parku – návrh  
640/-/122 Lávka přes Kbelskou u letiště Kbely – návrh  
640/-/92 Lávka přes Kbelskou na Klíčov – návrh  
650/-/28 Cyklotrasa Vysočany (severovýchodní magistrála) – návrh  
650/-/41 Cyklotrasa přes lávku nad Kbelskou – návrh  
650/-/80 Cyklotrasa na staré vlečce ve Vysočanech – návrh  
-> Bezmotorová doprava, čl. 127 - 128

## **700 / TECHNICKÁ INFRASTRUKTURA**

### **Zásobování elektrickou energií**

760/-/15 Nadzemní elektrické vedení 110 kV Transformační stanice Východ - Transformační stanice Sever — návrh

-> Zásobování elektrickou energií, čl. 139

---

## **800 / VEŘEJNÁ VYBAVENOST**

Individuální regulativy nejsou stanoveny.

---

## **900 / VEŘEJNÝ ZÁJEM**

### **Veřejně prospěšné stavby dopravní infrastruktury**

910-610/-/80 Přestavba ulice Kbelské a Průmyslové v oblasti Hloubětína

910-630/-/12 Železniční trať Praha – Nymburk

910-640/-/10 Propojení přes trať Praha-Nymburk do parku

### **Veřejně prospěšné stavby technické infrastruktury**

910-760/-/15 Nadzemní elektrické vedení 110 kV Transformační stanice Východ - Transformační stanice Sever

-> Veřejně prospěšné stavby, veřejně prospěšná opatření, stavby a opatření k zajišťování obrany a bezpečnost státu a plochy asanací, čl. 150 - 151

Navrhované veřejně prospěšné stavby, veřejně prospěšná opatření, stavby a opatření k zajišťování obrany a bezpečnost státu jsou vymezeny v grafické části ve výkrese Z 04.

---