

# 939 / Uhříněves – Nedvězí

## SPRÁVNÍ OBLAST

Praha 22

## MĚSTSKÁ ČÁST

Praha 22, Praha-Kolovraty, Praha-Královice, Praha-Nedvězí

## KATASTRÁLNÍ ÚZEMÍ

Kolovraty, Královice, Nedvězí u Říčán, Uhříněves

## ROZLOHA

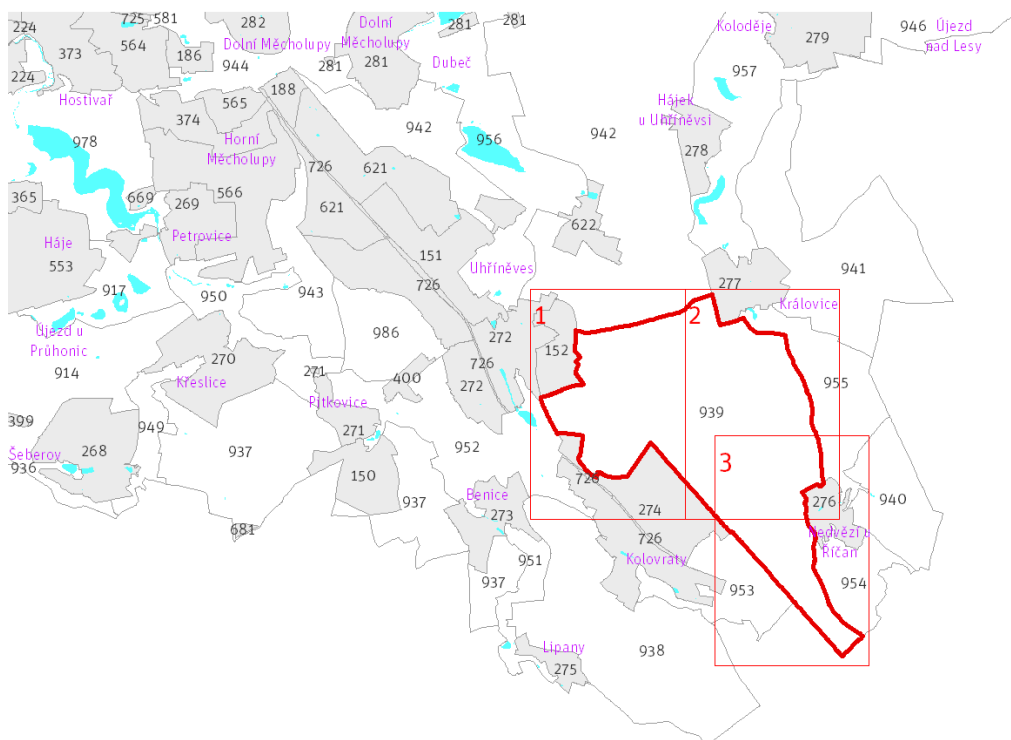
502 ha

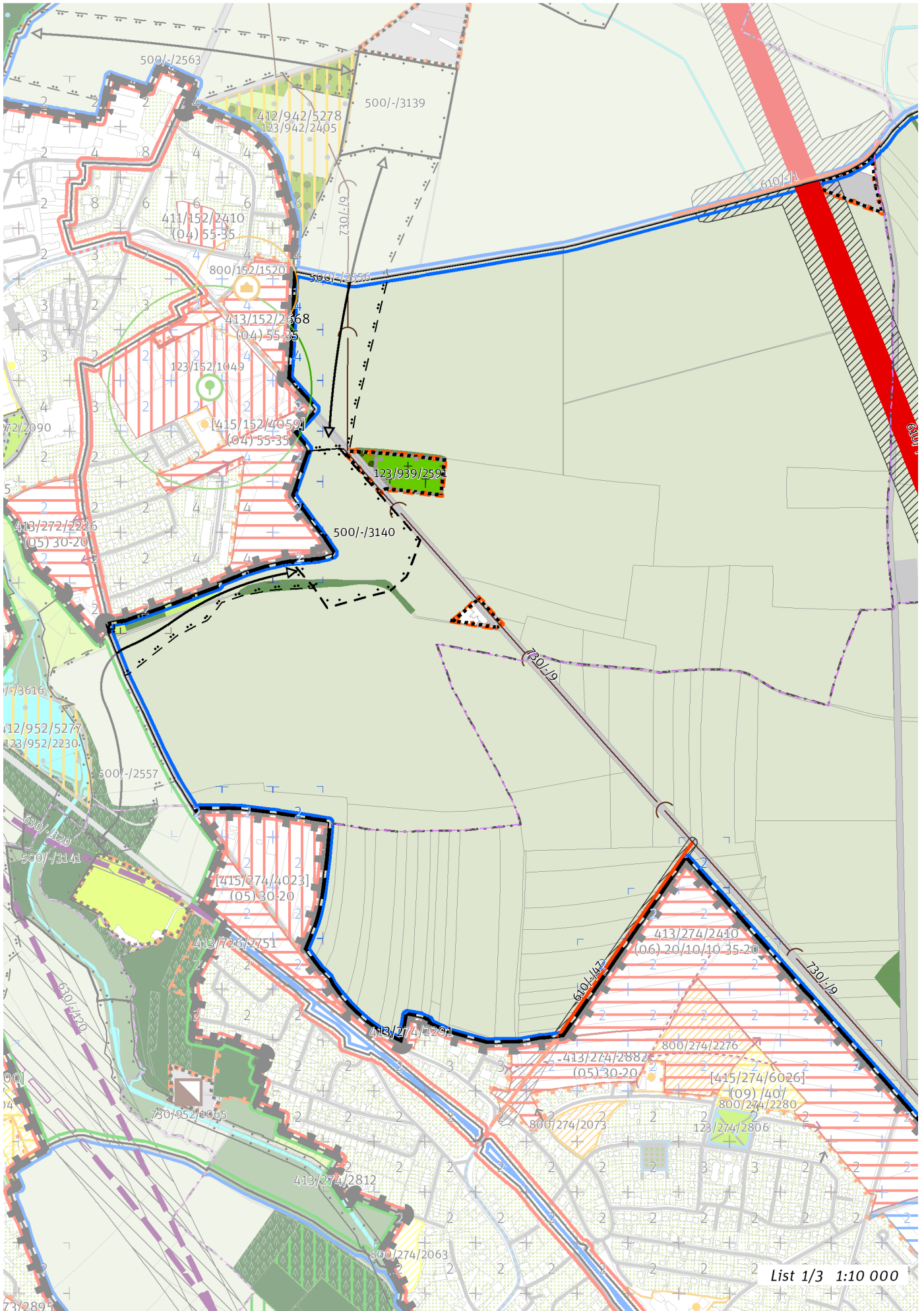


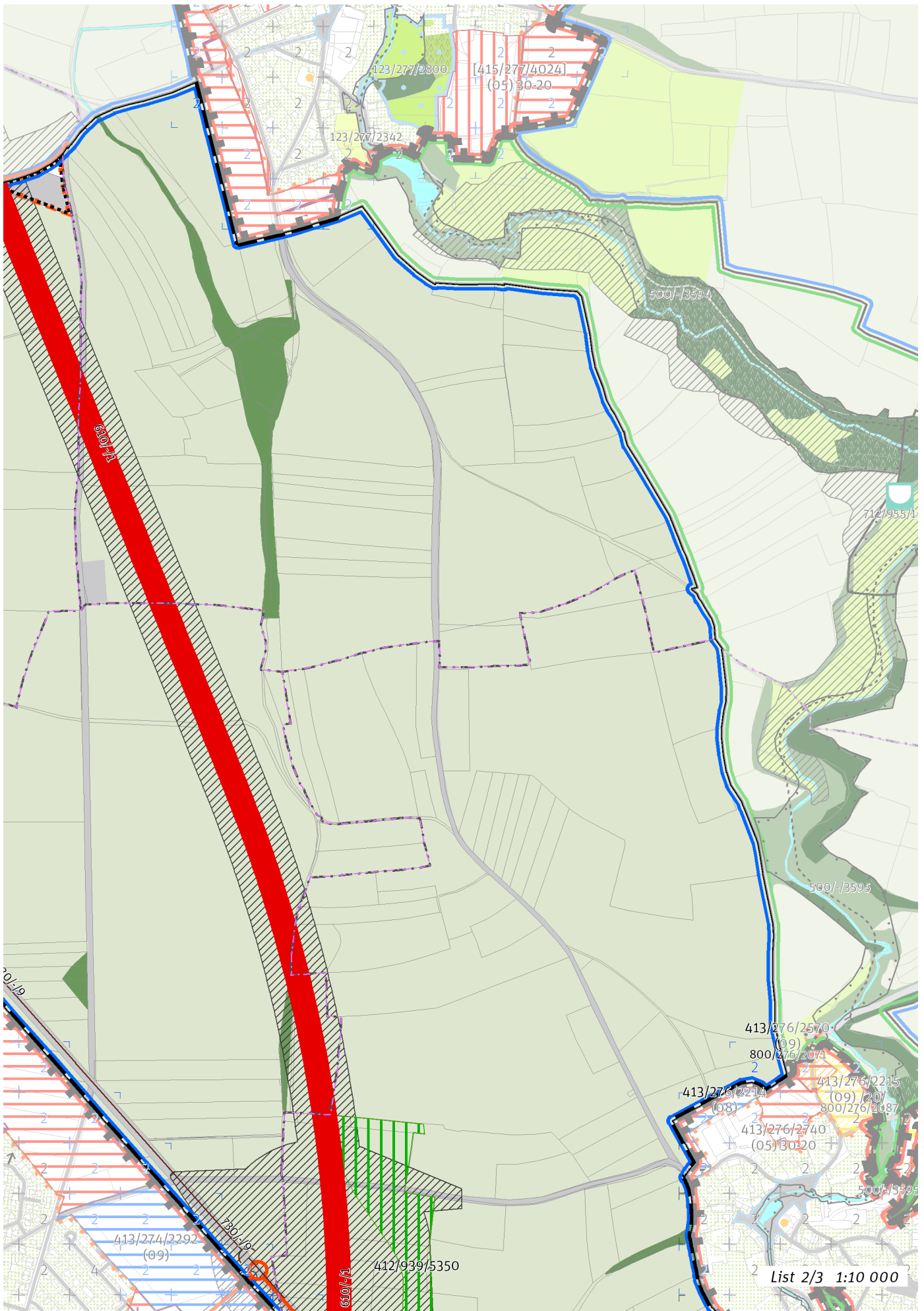
## CÍLOVÝ CHARAKTER LOKALITY

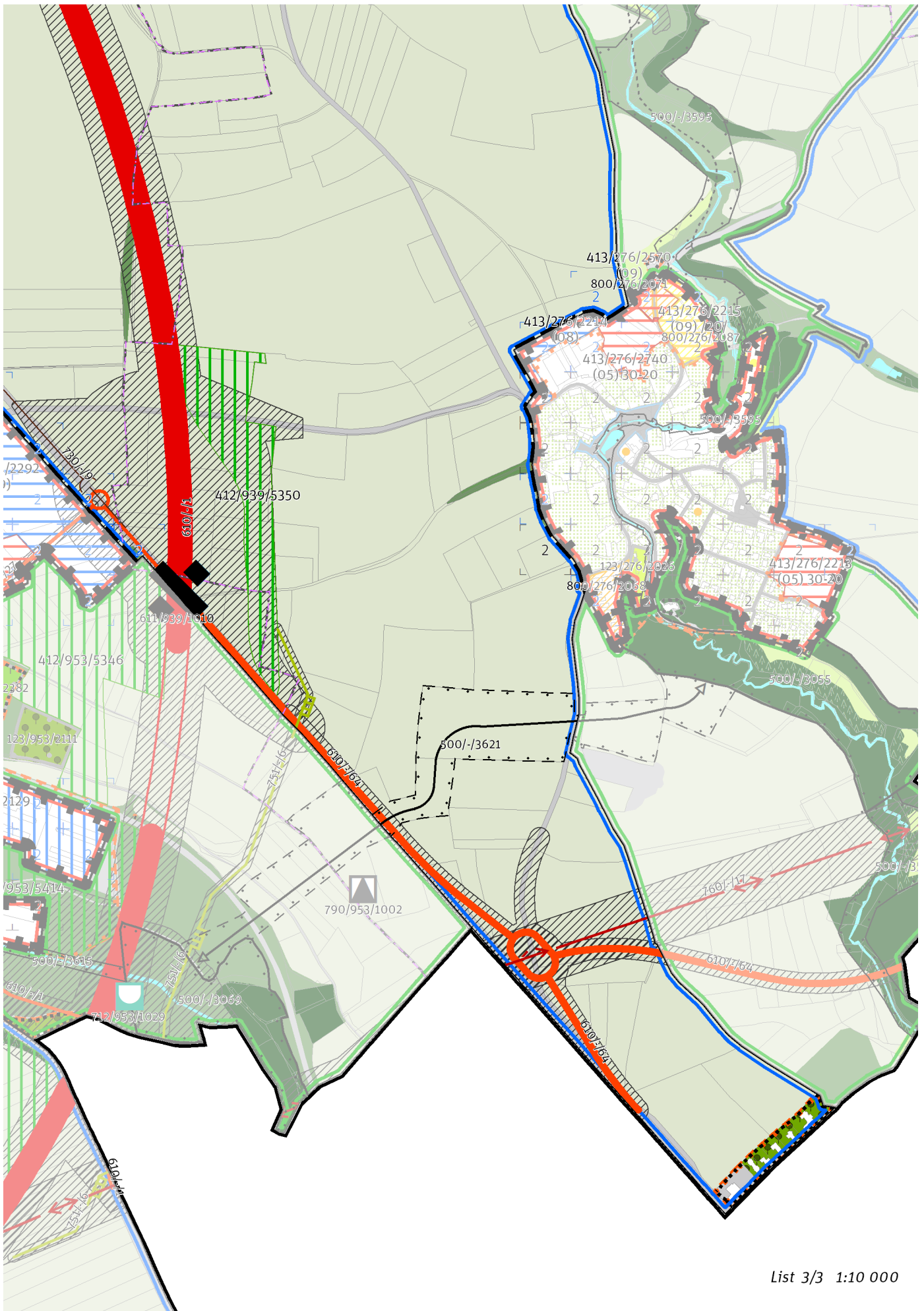
Chránit a posilovat cílový charakter nezastavitelné, stabilizované, produkční lokality Uhříněves – Nedvězí se strukturou zemědělské krajiny v rovině. Lokalita je součástí krajiny vymezené v ZÚR s názvem Krajina Uhříněveské plošiny.

Nezastavitelná stabilizovaná produkční lokalita Uhříněves – Nedvězí je vymezena v plochém reliéfu na jihovýchodě území Prahy, v kontaktu s územím Středočeského kraje. Cílem vymezení je zachovat strukturu zemědělské krajiny v rovině a posílit jemnější krajinnou matici doplněním víceúčelových krajinných prvků, které rozčleňují území na menší půdní bloky a jejich díly, zejména mezí, stromořadí ve formě doprovodných prvků podél cest, větrolamů či břehových porostů u vodních toků a vodních ploch, drobných lesíků a hájků, travnatých zasakovacích příkopů apod.









## 100 / OTEVŘENÁ KRAJINA

-> (17) *Zemědělská krajina v rovině, čl. 57*

### Krajinné parky

123/939/2591 Hřbitov v Uhříněvsi - místní park

-> *Krajinné rozhraní a krajinný park, čl. 109*

## 200 / VYSTAVĚNÉ PROSTŘEDÍ

Individuální regulativy nejsou stanoveny.

## 300 / VYUŽITÍ ÚZEMÍ

-> *Nezastavitelná produkční lokalita, čl. 67*

Individuální regulativy nejsou stanoveny.

## 400 / STABILITA A MÍRA VYUŽITÍ ÚZEMÍ

-> *Typy stability lokalit, čl. 69*

### Nezastavitelné transformační a rozvojové plochy

Transformační plocha **412/939/5350** o rozloze 57826 m<sup>2</sup>

Způsob využití: přírodní

Cílová charakteristika plochy: les na lesních pozemcích

## 500 / KRAJINNÁ INFRASTRUKTURA

### Skladebné části ÚSES

500/-/2556 RBK Uhříněveská obora - Milíčovský les – v prostoru k upřesnění, minimální šířka 40 m

500/-/2557 RBK Uhříněveská obora - Milíčovský les – v prostoru k upřesnění, minimální šířka 40 m

500/-/3140 LBC Za pivovarem – v prostoru k upřesnění, minimální velikost 3 ha

500/-/3621 LBK Mýto - U Řičan – v prostoru k upřesnění, minimální šířka 15 m

-> *Územní systém ekologické stability, čl. 113 - 116*

## 600 / DOPRAVNÍ INFRASTRUKTURA

### Systém pozemních komunikací

610/-/1 Pražský okruh, stavba č. 511 (Běchovice - Dálnice D1) – návrh

610/-/27 Komunikační propojení K Řičanům - Přátelství na východním okraji Kolovrat – návrh

610/-/47 Komunikační propojení Za Podjezdem - Černokostecká na západním okraji Kolovrat – návrh

610/-/64 Přeložka silnice II/101 – návrh

611/939/1010 Mimoúrovňová křižovatka Kolovraty, součást Pražského okruhu – návrh

-> *Systém pozemních komunikací, čl. 118 - 120*

## 700 / TECHNICKÁ INFRASTRUKTURA

### Odkanalizování území

730/-/9 Sběrač G, kanalizace splašková gravitační, prodloužení – návrh

-> *Odkanalizování území, čl. 136*

### Zásobování plynem a ropovody

751/-/6 Vysokotlaký plynovod s tlakem nad 40 barů Kolovraty (Pražský okruh), přeložka – návrh

-> *Zásobování plynem a ropovody, čl. 138*

### Zásobování elektrickou energií

760/-/17 Nadzemní elektrické vedení 400 kV Transformační stanice Chodov - Transformační stanice Čechy Střed – návrh

-> *Zásobování elektrickou energií, čl. 139*

## 800 / VEŘEJNÁ VYBAVENOST

Individuální regulativy nejsou stanoveny.

**900 / VEŘEJNÝ ZÁJEM**

**Veřejně prospěšné stavby dopravní infrastruktury**

910-610/-/1 Pražský okruh, stavba č. 511 (Běchovice - Dálnice D1)

910-610/-/27 Komunikační propojení K Říčanu - Přátelství na východním okraji Kolovrat

910-610/-/47 Komunikační propojení Za Podjezdem - Černokostelecká na západním okraji Kolovrat

910-610/-/64 Přeložka silnice II/101

**Veřejně prospěšné stavby technické infrastruktury**

910-730/-/9 Sběrač G, kanalizace splašková gravitační, prodloužení

910-751/-/6 Vysokotlaký plynovod s tlakem nad 40 barů Kolovraty (Pražský okruh), přeložka

910-760/-/17 Nadzemní elektrické vedení 400 kV Transformační stanice Chodov - Transformační stanice Čechy Střed

-> Veřejně prospěšné stavby, veřejně prospěšná opatření, stavby a opatření k zajišťování obrany a bezpečnost státu a plochy asanací. čl. 150 - 151

Navrhované veřejně prospěšné stavby, veřejně prospěšná opatření, stavby a opatření k zajišťování obrany a bezpečnost státu jsou vymezeny v grafické části ve výkrese Z 04.

---