

930 / Údolní niva Berounky západ

SPRÁVNÍ OBLAST

Praha 16

MĚSTSKÁ ČÁST

Praha 16, Praha-Lipence, Praha-Zbraslav

KATASTRÁLNÍ ÚZEMÍ

Lipence, Radotín, Zbraslav

ROZLOHA

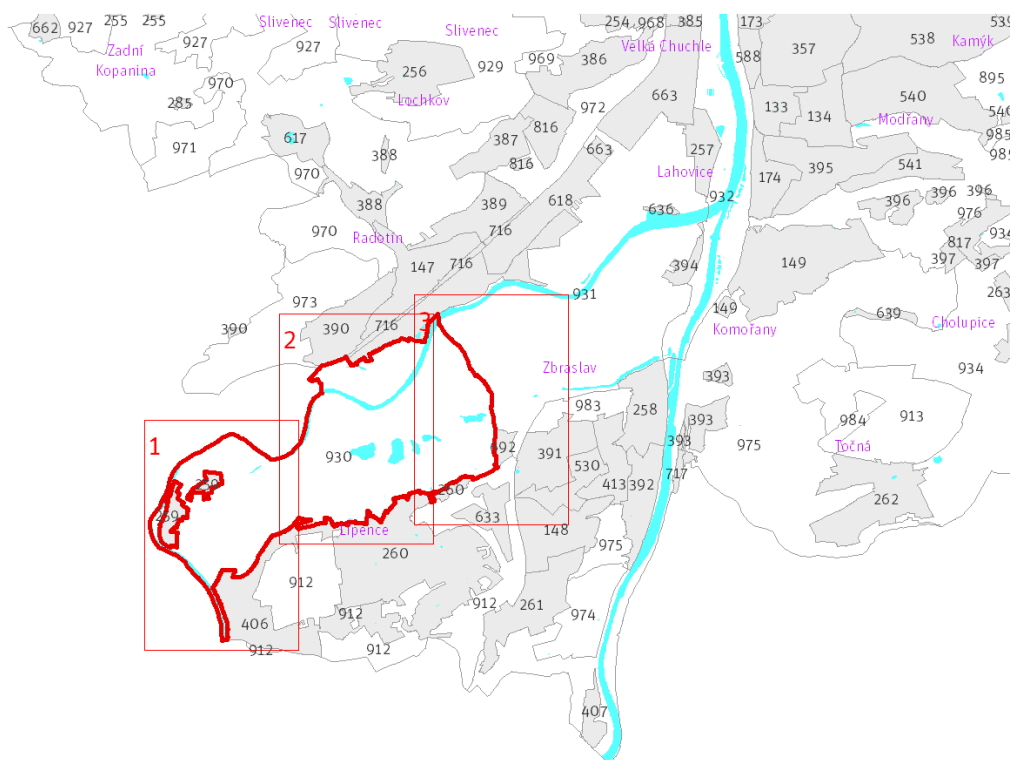
454 ha

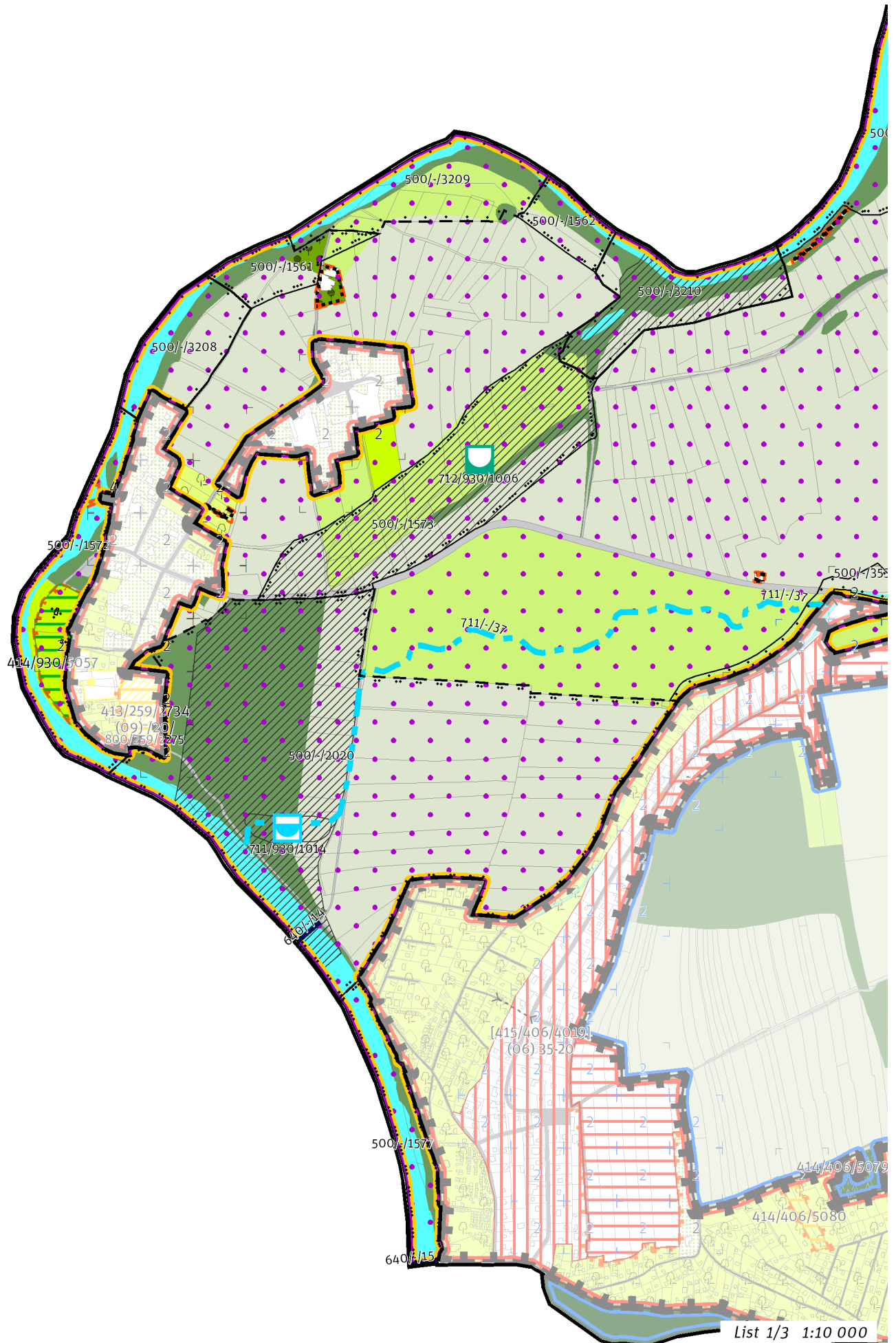


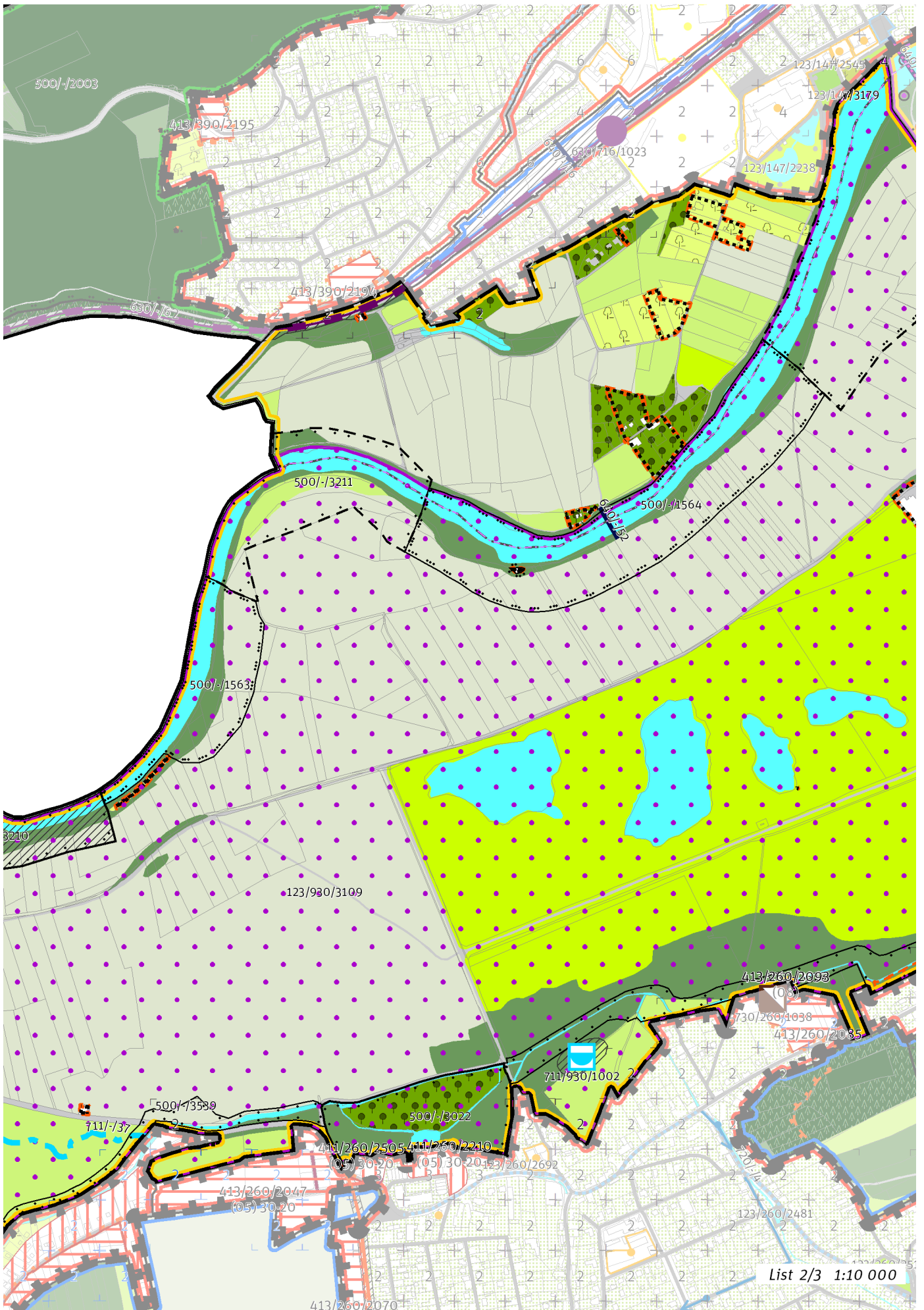
CÍLOVÝ CHARAKTER LOKALITY

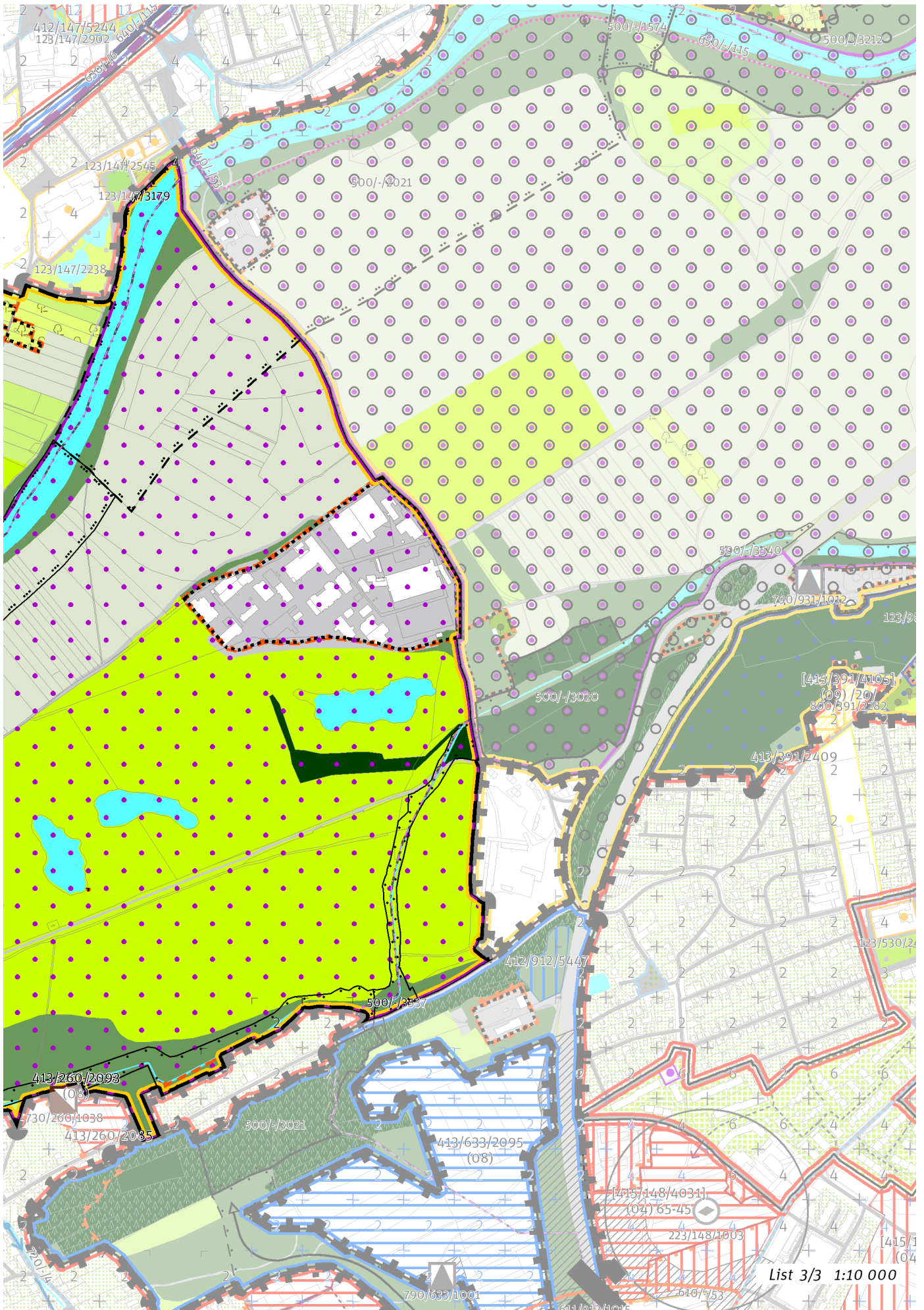
Chránit a posilovat cílový charakter nezastavitelné, stabilizované, rekreační lokality Údolní niva Berounky západ se strukturou zemědělské krajiny v rovině. Lokalita je součástí krajiny vymezené v ZÚR s názvem Krajina nivy Berounky.

Nezastavitelná stabilizovaná rekreační lokalita Údolní niva Berounky západ je vymezena v plochém reliéfu na jihu území Prahy, v kontaktu s územím Středočeského kraje. Cílem vymezení je zachovat strukturu zemědělské krajiny v rovině, zvýšit její hodnoty pro rekreaci a posílit jemnější krajinnou matici doplněním víceúčelových krajinných prvků, které rozčleňují území na menší půdní bloky a jejich díly, zejména mezí, stromořadí ve formě doprovodných prvků podél cest, větrolamů či břehových porostů u vodních toků a vodních ploch, drobných lesíků a hájků, travnatých zasakovacích příkopů apod.









List 3/3 1:10 000

100 / OTEVŘENÁ KRAJINA

-> (17) *Zemědělská krajina v rovině, čl. 57*

Krajinné parky

123/930/3109 Park Soutok III. - metropolitní park

-> *Krajinné rozhraní a krajinný park, čl. 109*

200 / VYSTAVĚNÉ PROSTŘEDÍ

Individuální regulativy nejsou stanoveny.

300 / VYUŽITÍ ÚZEMÍ

-> *Nezastavitelná rekreační lokalita, čl. 65*

Individuální regulativy nejsou stanoveny.

400 / STABILITA A MÍRA VYUŽITÍ ÚZEMÍ

-> *Typy stability lokalit, čl. 69*

Nezastavitelné transformační a rozvojové plochy

Rozvojová plocha **414/930/5057** o rozloze 14577 m²

Způsob využití: přírodní

Vyznačením rozvojové plochy je vyjádřen požadavek na rozvoj přírodních hodnot v záplavovém území a nivě řeky Berounky bez určení konkrétní plochy podrobnějšího strukturálního členění.

500 / KRAJINNÁ INFRASTRUKTURA

Skladebné části ÚSES

500/-/1561 NRBK Karlštejn, Koda-Údolí Vltavy – v přesných hranicích

500/-/1562 NRBK Karlštejn, Koda-Údolí Vltavy – v přesných hranicích

500/-/1563 NRBK Karlštejn, Koda-Údolí Vltavy – v přesných hranicích

500/-/1564 NRBK Karlštejn, Koda-Údolí Vltavy – v přesných hranicích

500/-/1572 NRBK Karlštejn, Koda-Údolí Vltavy – v přesných hranicích

500/-/1573 NRBK Karlštejn, Koda-Údolí Vltavy – v přesných hranicích

500/-/1577 NRBK Karlštejn, Koda-Údolí Vltavy – v přesných hranicích

500/-/2020 RBC U Dolních Černošic – v prostoru k upřesnění, minimální velikost 30 ha

500/-/2021 RBC V lukách – v prostoru k upřesnění, minimální velikost 30 ha

500/-/3022 LBC Mokřady Lipanského potoka – v přesných hranicích

500/-/3208 LBC Dolní- Černošice – v přesných hranicích

500/-/3209 LBC Černošické – v prostoru k upřesnění, minimální velikost 3 ha

500/-/3210 LBC Na vírku – v přesných hranicích

500/-/3211 LBC Na stavidlech – v prostoru k upřesnění, minimální velikost 3 ha

500/-/3537 LBK Lipanský potok – v přesných hranicích

500/-/3538 LBK Lipanský potok – v přesných hranicích

500/-/3539 LBK Lipanský potok – v přesných hranicích

-> *Územní systém ekologické stability, čl. 113 - 116*

600 / DOPRAVNÍ INFRASTRUKTURA

Železniční doprava

630/-/6 Železniční trať Praha – Beroun – návrh

-> *Železniční doprava, čl. 126*

Bezmotorová doprava

640/-/14 Lávka přes Berounku do Černošic do Str. kraje – návrh

640/-/15 Lávka přes Berounku do Černošic do Str. kraje – návrh

640/-/52 Lávka přes Berounku u Radotína – návrh

-> *Bezmotorová doprava, čl. 127 - 128*

700 / TECHNICKÁ INFRASTRUKTURA

Vodní toky a vodní plochy

711/-/37 Vodní tok Berounka - přírodní památka Krňák, propojení – návrh

711/930/1002 Vodní plocha Lipence 2 — návrh

711/930/1014 Vodní plocha Lipence 1 — návrh

-> Povrchové vody, čl. 132

Záplavová území

Využití území je omezeno záplavovým územím Vltavy a Berounky kategorie: aktivní zóna záplavového území.

Využití území je omezeno záplavovým územím Vltavy a Berounky kategorie: záplavové území průtočné.

Využití území je omezeno záplavovým územím Vltavy a Berounky kategorie: záplavové území neprůtočné.

-> Záplavová území, čl. 134

Záplavová území jsou vymezena v grafické části ve výkrese Z 03.

Protipovodňová ochrana

712/930/1006 Protipovodňové opatření plošné Průleh Lipence Dolní Černošice — návrh

-> Protipovodňová ochrana a opatření, čl. 133

800 / VEŘEJNÁ VYBAVENOST

Individuální regulativy nejsou stanoveny.

900 / VEŘEJNÝ ZÁJEM

Veřejně prospěšné stavby dopravní infrastruktury

910-630/-/16 Železniční trať Praha – Beroun

910-640/-/14 Lávka přes Berounku do Černošic do Str. kraje

910-640/-/15 Lávka přes Berounku do Černošic do Str. kraje

910-640/-/52 Lávka přes Berounku u Radotína

Veřejně prospěšné stavby technické infrastruktury

910-711/-/37 Vodní tok Berounka - přírodní památka Krňák, propojení

910-711/930/1002 Vodní plocha Lipence 2

910-711/930/1014 Vodní plocha Lipence 1

Veřejně prospěšná opatření pro ochranu před povodněmi a jinými přírodními katastrofami

921-712/930/1006 Protipovodňové opatření plošné Průleh Lipence Dolní Černošice

-> Veřejně prospěšné stavby, veřejně prospěšná opatření, stavby a opatření k zajišťování obrany a bezpečnost státu a plochy asanací, čl. 150 - 151

Navrhované veřejně prospěšné stavby, veřejně prospěšná opatření, stavby a opatření k zajišťování obrany a bezpečnost státu jsou vymezeny v grafické části ve výkrese Z 04.