

901 / Kyje – Horní Počernice

SPRÁVNÍ OBVOD

Praha 14, Praha 20

MĚSTSKÁ ČÁST

Praha 14, Praha 20, Praha-Dolní Počernice

KATASTRÁLNÍ ÚZEMÍ

Dolní Počernice, Horní Počernice, Hostavice, Kyje, Černý Most

ROZLOHA

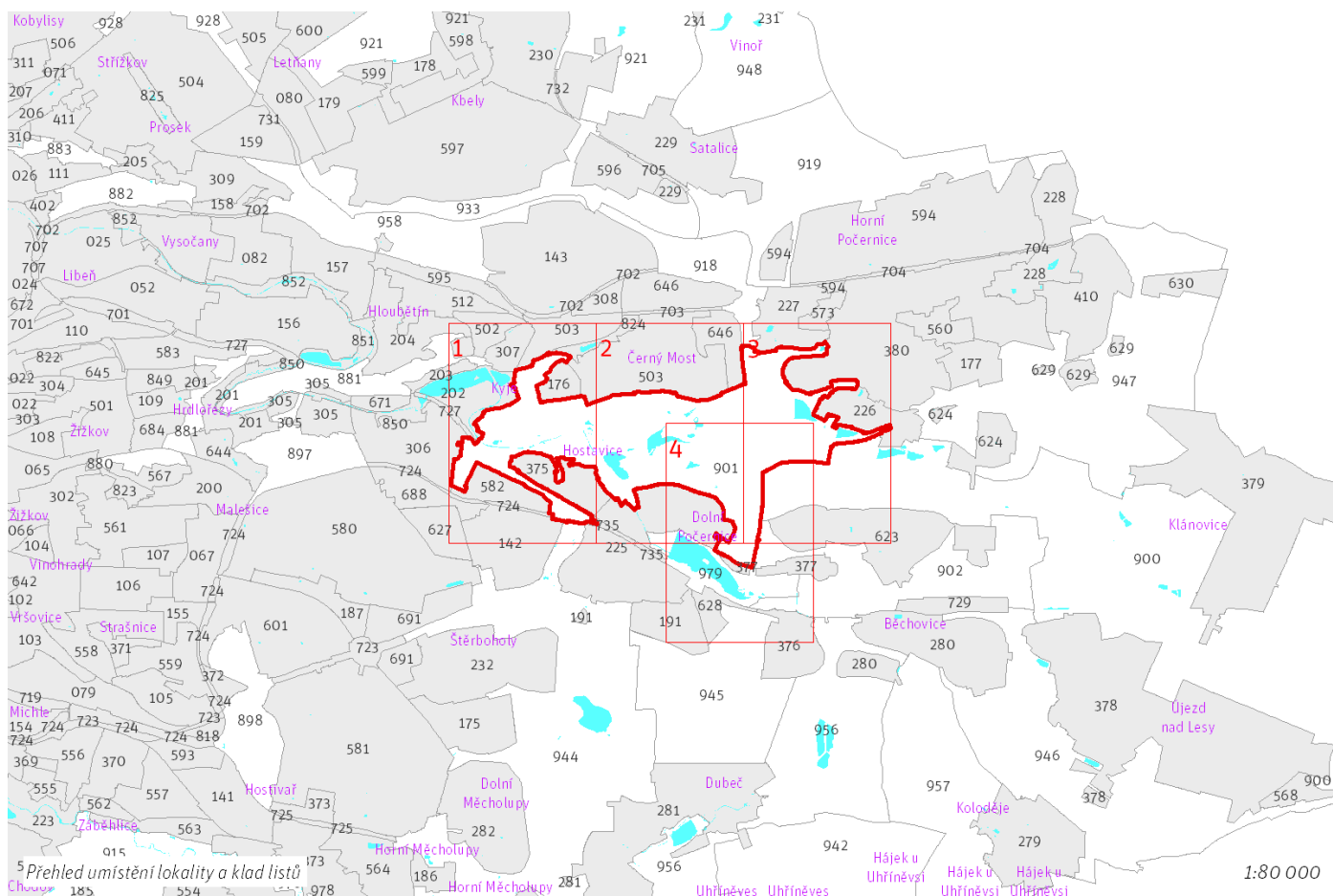
434 ha

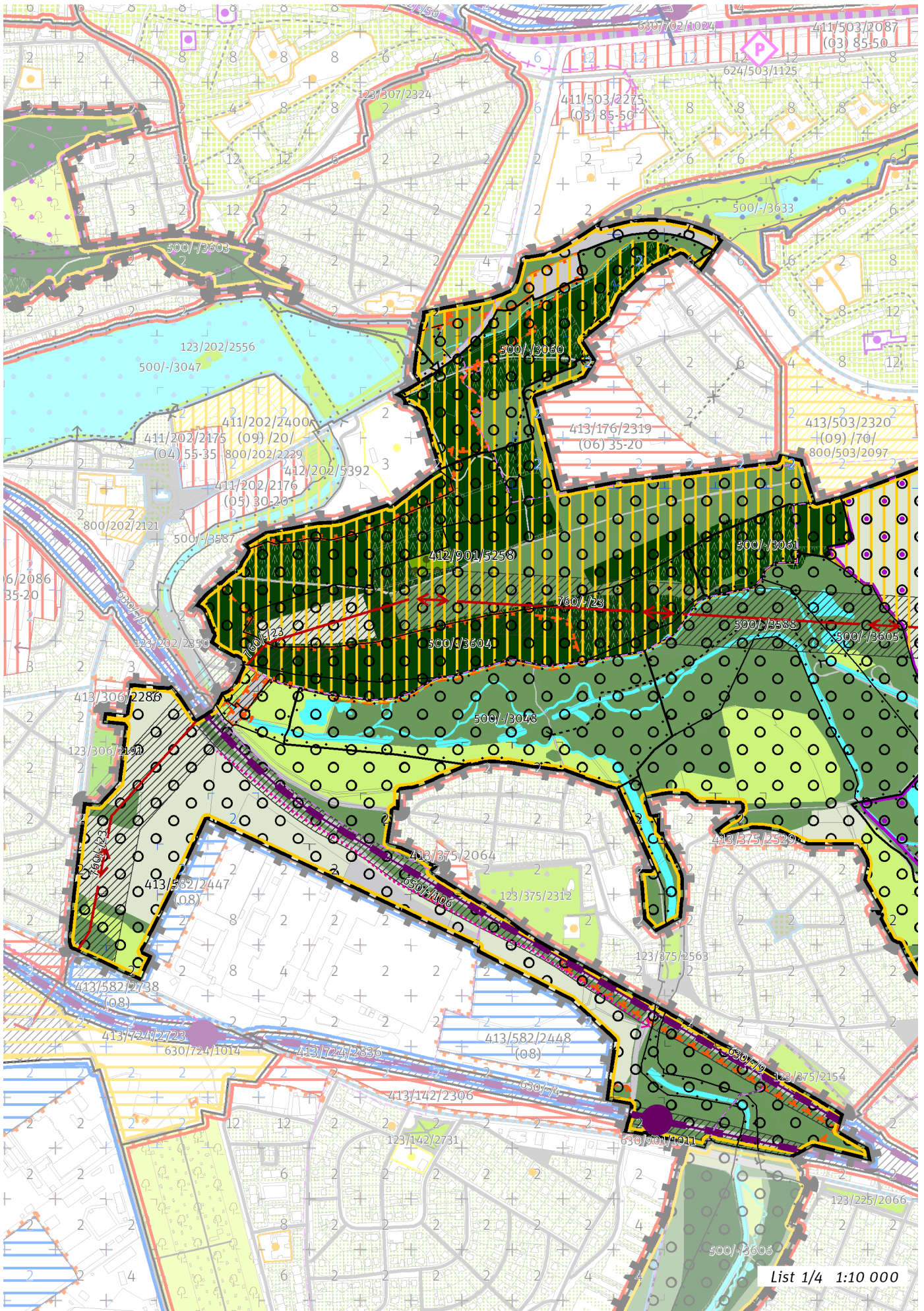


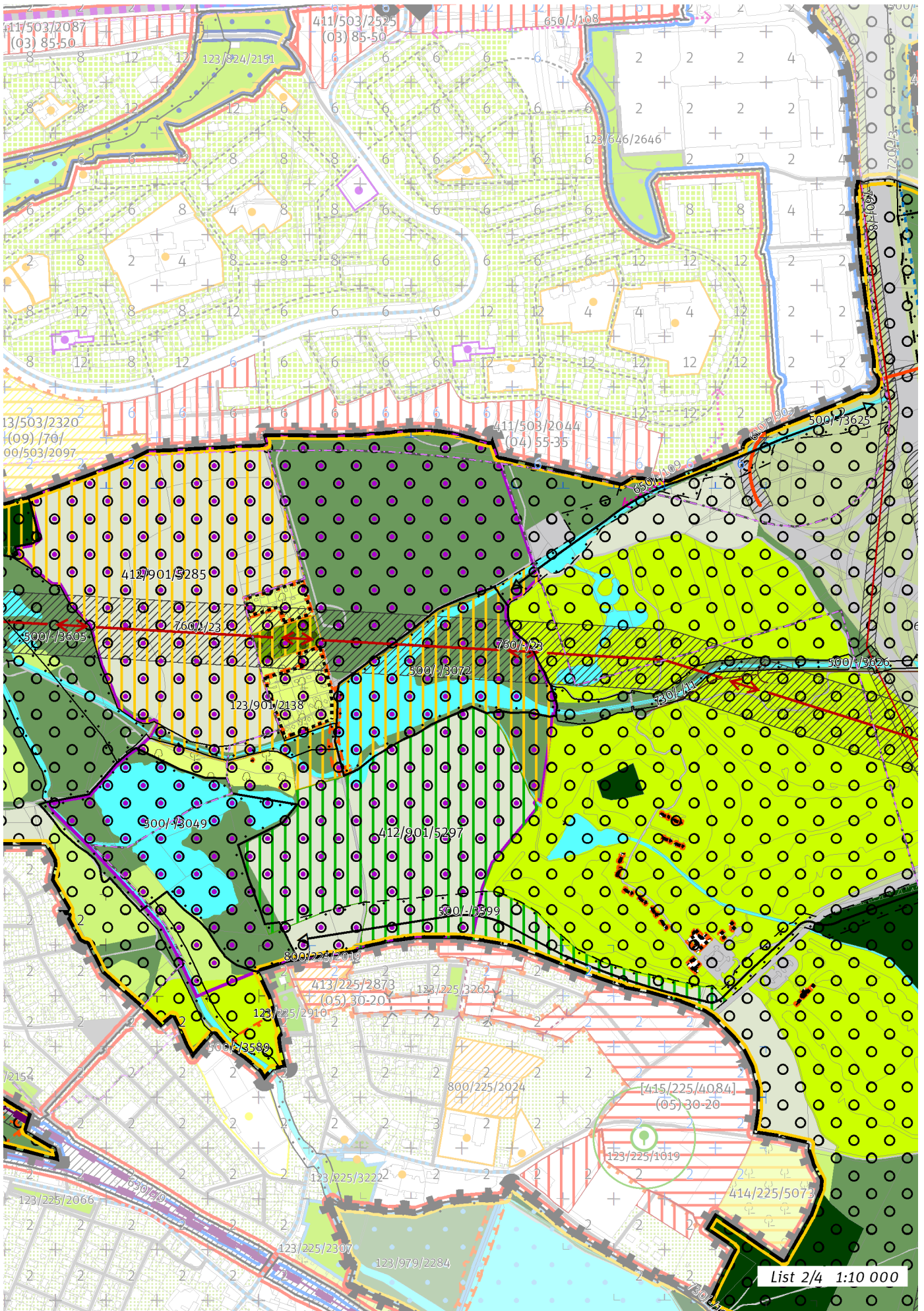
CÍLOVÝ CHARAKTER LOKALITY

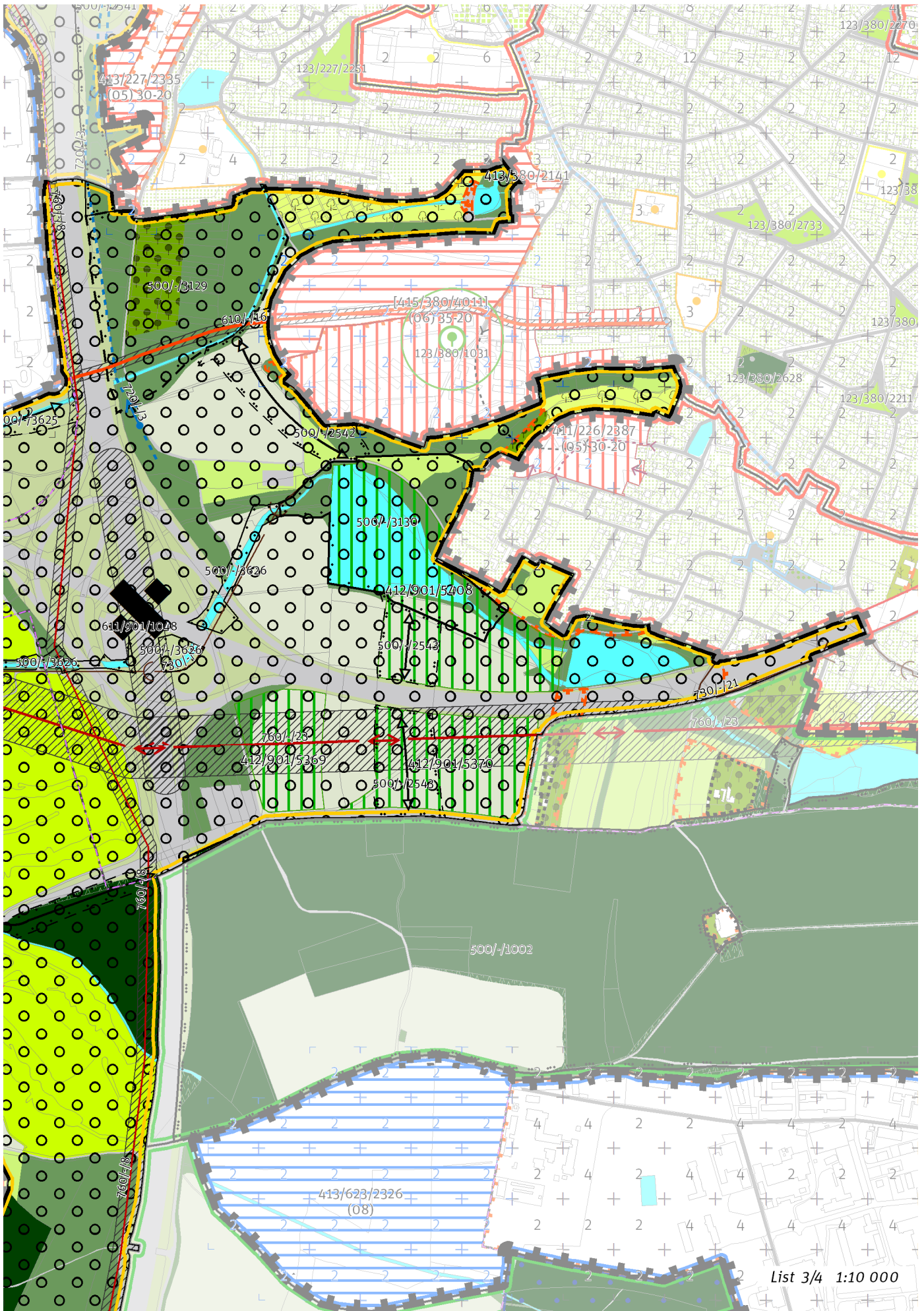
Chránit a posilovat cílový charakter nezastavitelné, transformační, rekreační lokality Kyje – Horní Počernice se strukturou leso-zemědělské krajiny. Lokalita je součástí krajiny vymezené v ZÚR s názvem Krajina Úvalské plošiny.

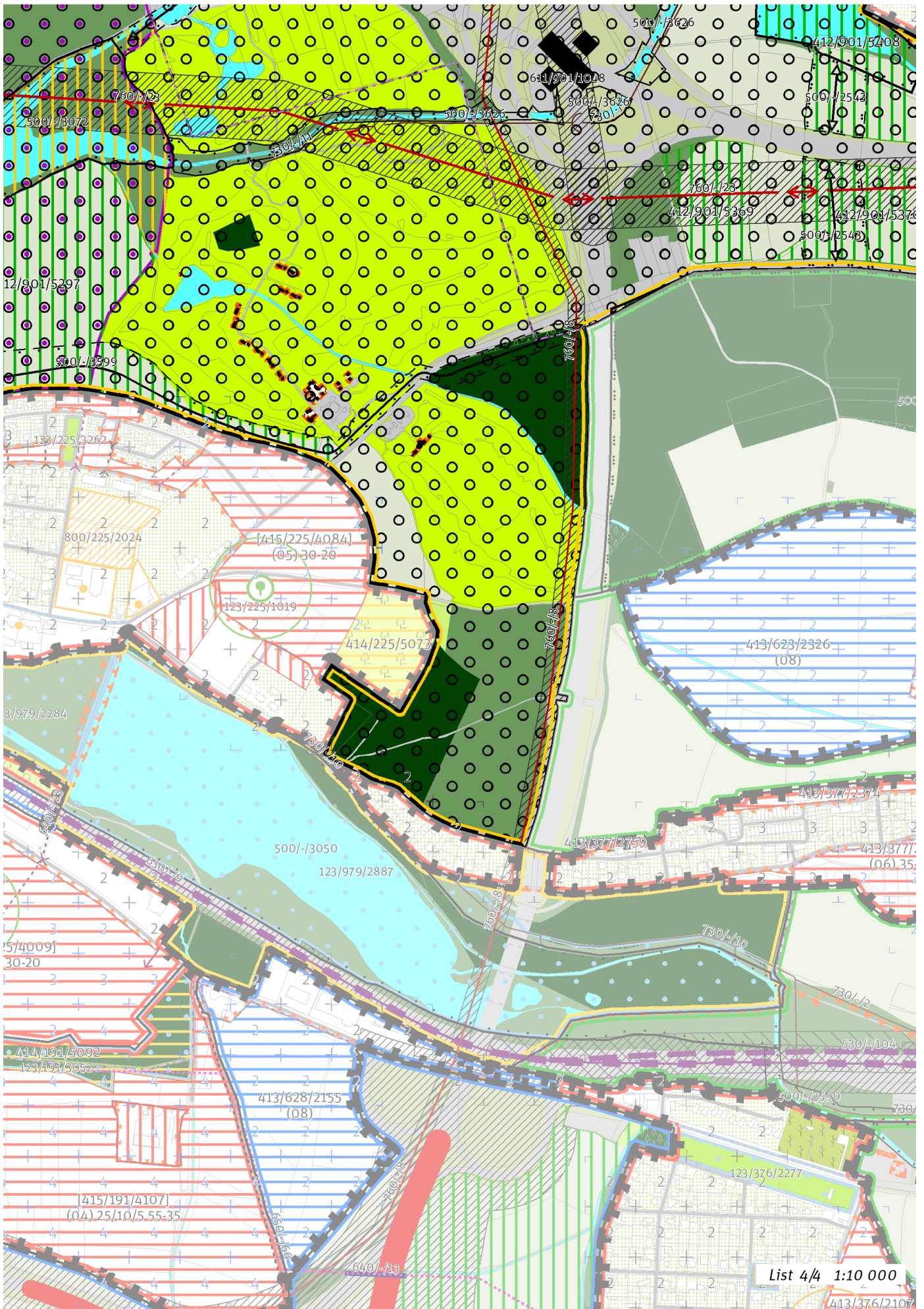
Nezastavitelná transformační rekreační lokalita Kyje – Horní Počernice je vymezena v mírně zvlněném reliéfu ve východní části Prahy. Cílem vymezení je posílit existující strukturu leso-zemědělské krajiny s významným rekreačním využitím, tedy v podrobnějším strukturálním členění s pestrou škálou ploch různého využití, při mírně převažujícím zemědělském určení.











100 / OTEVŘENÁ KRAJINA

Lokalita je součástí krajinného rozhraní.
-> Krajinné rozhraní a krajinný park, čl. 109
-> (15) Leso-zemědělská krajina, čl. 55

Krajinné parky

123/901/2138 Park u Čeňku - metropolitní park
-> Krajinné rozhraní a krajinný park, čl. 109

200 / VYSTAVĚNÉ PROSTŘEDÍ

Individuální regulativy nejsou stanoveny.

300 / VYUŽITÍ ÚZEMÍ

-> Nezastavitelná rekreační lokalita, čl. 65

Individuální regulativy nejsou stanoveny.

400 / STABILITA A MÍRA VYUŽITÍ ÚZEMÍ

-> Typy stability lokalit, čl. 69

Nezastavitelné transformační a rozvojové plochy

Transformační plocha **412/901/5258** o rozloze 508746 m²

Způsob využití: rekreační

Vyznačením transformační plochy je vyjádřen požadavek změny na rekreační využití bez určení konkrétní cílové plochy podrobnějšího strukturálního členění, tedy tak, aby stávající či měněné plochy podrobnějšího strukturálního členění poskytovaly příhodné podmínky pro rekreaci v míře, která je oproti současnému stavu výrazně navýšena.

Transformační plocha **412/901/5285** o rozloze 343427 m²

Způsob využití: rekreační

Vyznačením transformační plochy je vyjádřen požadavek změny na rekreační využití bez určení konkrétní cílové plochy podrobnějšího strukturálního členění, tedy tak, aby stávající či měněné plochy podrobnějšího strukturálního členění poskytovaly příhodné podmínky pro rekreaci v míře, která je oproti současnému stavu výrazně navýšena.

Transformační plocha **412/901/5408** o rozloze 109937 m²

Způsob využití: přírodní

Cílová charakteristika plochy: les na lesních pozemcích

Transformační plocha **412/901/5369** o rozloze 34859 m²

Způsob využití: přírodní

Cílová charakteristika plochy: les na lesních pozemcích

Transformační plocha **412/901/5370** o rozloze 61408 m²

Způsob využití: přírodní

Cílová charakteristika plochy: les na lesních pozemcích

Transformační plocha **412/901/5297** o rozloze 197575 m²

Způsob využití: přírodní

Cílová charakteristika plochy: les na lesních pozemcích

500 / KRAJINNÁ INFRASTRUKTURA

Skladebné části ÚSES

500/-/1002 NRBC Vidrholec – v přesných hranicích

500/-/2541 RBK Vinořská bažantnice - Vidrholec – v přesných hranicích

500/-/2542 RBK Vinořská bažantnice - Vidrholec – v prostoru k upřesnění, minimální šířka 40 m

500/-/2543 RBK Vinořská bažantnice - Vidrholec – v prostoru k upřesnění, minimální šířka 40 m

500/-/3048 LBC Čihadla – v přesných hranicích

500/-/3049 LBC V pískovně – v přesných hranicích

500/-/3060 LBC Rybník Aloisov – v přesných hranicích

500/-/3061 LBC Horka – v přesných hranicích

500/-/3072 LBC Martiňák – v přesných hranicích

500/-/3129 LBC Chvaly – v prostoru k upřesnění, minimální velikost 3 ha

500/-/3130 LBC Svěpravický rybník – v přesných hranicích

500/-/3587 LBK Rokytky – v přesných hranicích

500/-/3588 LBK Rokytky – v přesných hranicích

500/-/3589 LBK Rokytky – v přesných hranicích

500/-/3599 LBK Vítkov - Vidrholec – v prostoru k upřesnění, minimální šířka 15 m

500/-/3603 LBK Vítkov - Vidrholec – v prostoru k upřesnění, minimální šířka 15 m

500/-/3604 LBK Vítkov - Vidrholec – v přesných hranicích

500/-/3605 LBK Svěpravický potok I. – v přesných hranicích

500/-/3606 LBK Hostavický potok – v přesných hranicích
500/-/3625 LBK Potok Chvalka – v prostoru k upřesnění, minimální šířka 20 m
500/-/3626 LBK Svěpravický potok I. – v přesných hranicích
-> Územní systém ekologické stability, čl. 113 - 116

600 / DOPRAVNÍ INFRASTRUKTURA

Systém pozemních komunikací

610/-/16 Komunikační propojení Chlumecká - Božanovská – návrh
610/-/90 Úprava ulice Chlumecké u D11 – návrh
611/901/1048 Úprava mimoúrovňové křižovatky Počernice – návrh
-> Systém pozemních komunikací, čl. 118 - 120

Železniční doprava

630/-/4 Železniční trať Praha-Velká Chuchle – Praha-Běchovice (jižní nákladní spojka) – návrh
630/-/9 Železniční trať Praha – Kolín – návrh
630/901/1011 Železniční stanice/zastávka Praha-Hostavice – návrh
-> Železniční doprava, čl. 126

Bezmotorová doprava

650/-/106 Cyklotrasa podél trati na Kolín A 5 – návrh
650/-/109 Cyklotrasa Bryksova A 44 – návrh
-> Bezmotorová doprava, čl. 127 - 128

700 / TECHNICKÁ INFRASTRUKTURA

Zásobování vodou

720/-/3 Přiváděcí vodovodní řad Káranské řady - Vodojem Chvaly, propojení – územní rezerva
-> Zásobování vodou, čl. 135

Odkanalizování území

730/-/11 Sběrač H2, kanalizace splašková gravitační, prodloužení – návrh
730/-/20 Sběrač Xaverov, kanalizace splašková gravitační – návrh
730/-/21 Sběrač Xaverov, kanalizace splašková výtlač – návrh
-> Odkanalizování území, čl. 136

Zásobování elektrickou energií

760/-/23 Nadzemní elektrické vedení 400kV napojení elektrické stanice Malešice – návrh
760/-/8 Nadzemní elektrické vedení 110 kV Transformační stanice Horní Počernice, připojení – návrh
-> Zásobování elektrickou energií, čl. 139

800 / VEŘEJNÁ VYBAVENOST

Individuální regulativy nejsou stanoveny.

900 / VEŘEJNÝ ZÁJEM

Veřejně prospěšné stavby dopravní infrastruktury

910-610/-/16 Komunikační propojení Chlumecká - Božanovská
910-610/-/90 Úprava ulice Chlumecké u D11
910-611/901/1048 Úprava mimoúrovňové křižovatky Počernice
910-630/-/4 Železniční trať Praha-Velká Chuchle – Praha-Běchovice (jižní nákladní spojka)
910-630/-/9 Železniční trať Praha – Kolín
910-630/901/1011 Železniční stanice/zastávka Praha-Hostavice

Veřejně prospěšné stavby technické infrastruktury

910-730/-/11 Sběrač H2, kanalizace splašková gravitační, prodloužení
910-730/-/20 Sběrač Xaverov, kanalizace splašková gravitační
910-730/-/21 Sběrač Xaverov, kanalizace splašková výtlač
910-760/-/23 Nadzemní elektrické vedení 400kV napojení elektrické stanice Malešice
910-760/-/8 Nadzemní elektrické vedení 110 kV Transformační stanice Horní Počernice, připojení

-> Veřejně prospěšné stavby, veřejně prospěšná opatření, stavby a opatření k zajišťování obrany a bezpečnost státu a plochy asanací, čl. 150 - 151

Navrhované veřejně prospěšné stavby, veřejně prospěšná opatření, stavby a opatření k zajišťování obrany a bezpečnost státu jsou vymezeny v grafické části ve výkrese Z 04.

