

# 886 / U Branického pivovaru

## SPRÁVNÍ OBLAST

Praha 4

## MĚSTSKÁ ČÁST

Praha 4

## KATASTRÁLNÍ ÚZEMÍ

Braník, Hodkovičky

## ROZLOHA

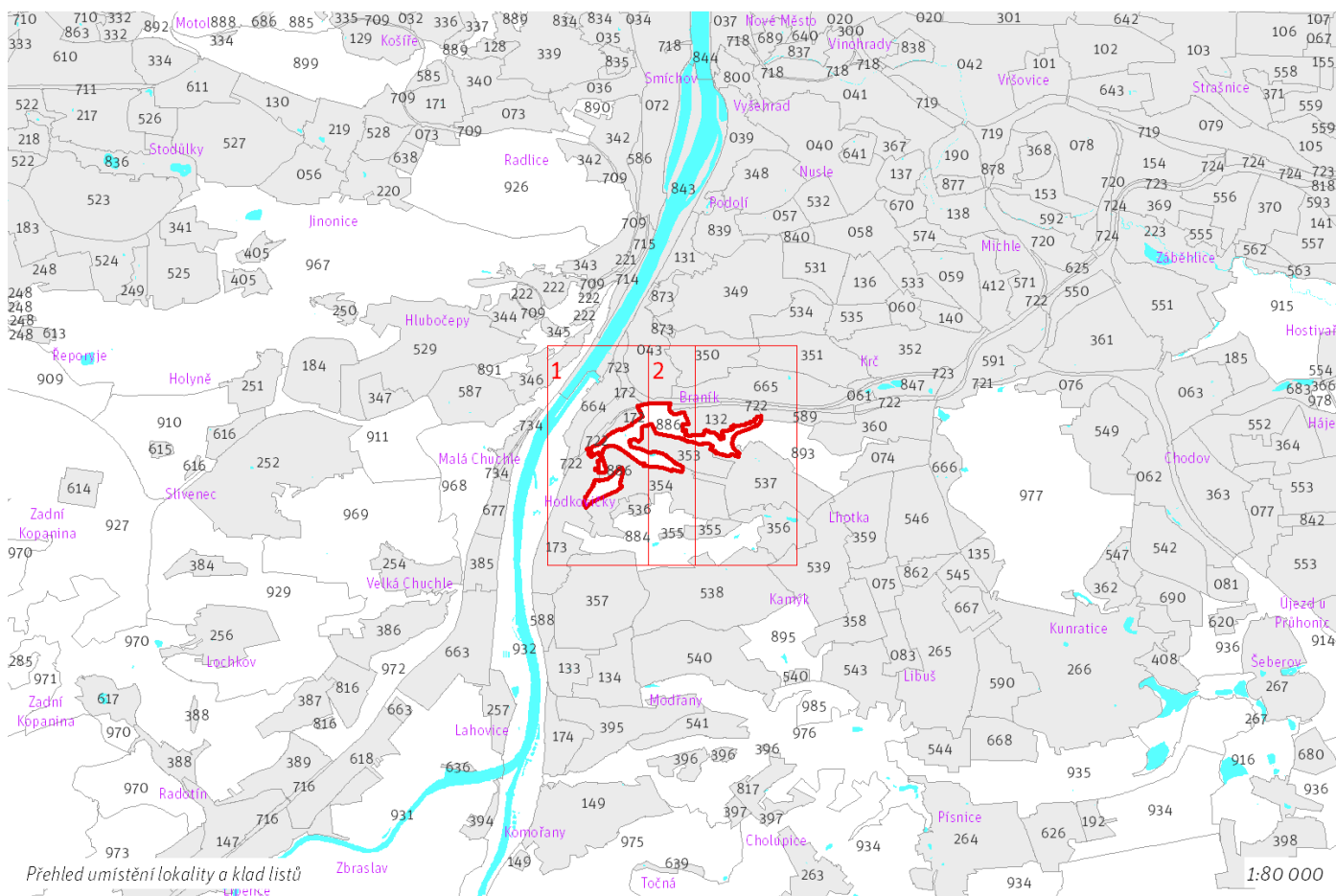
49 ha



## CÍLOVÝ CHARAKTER LOKALITY

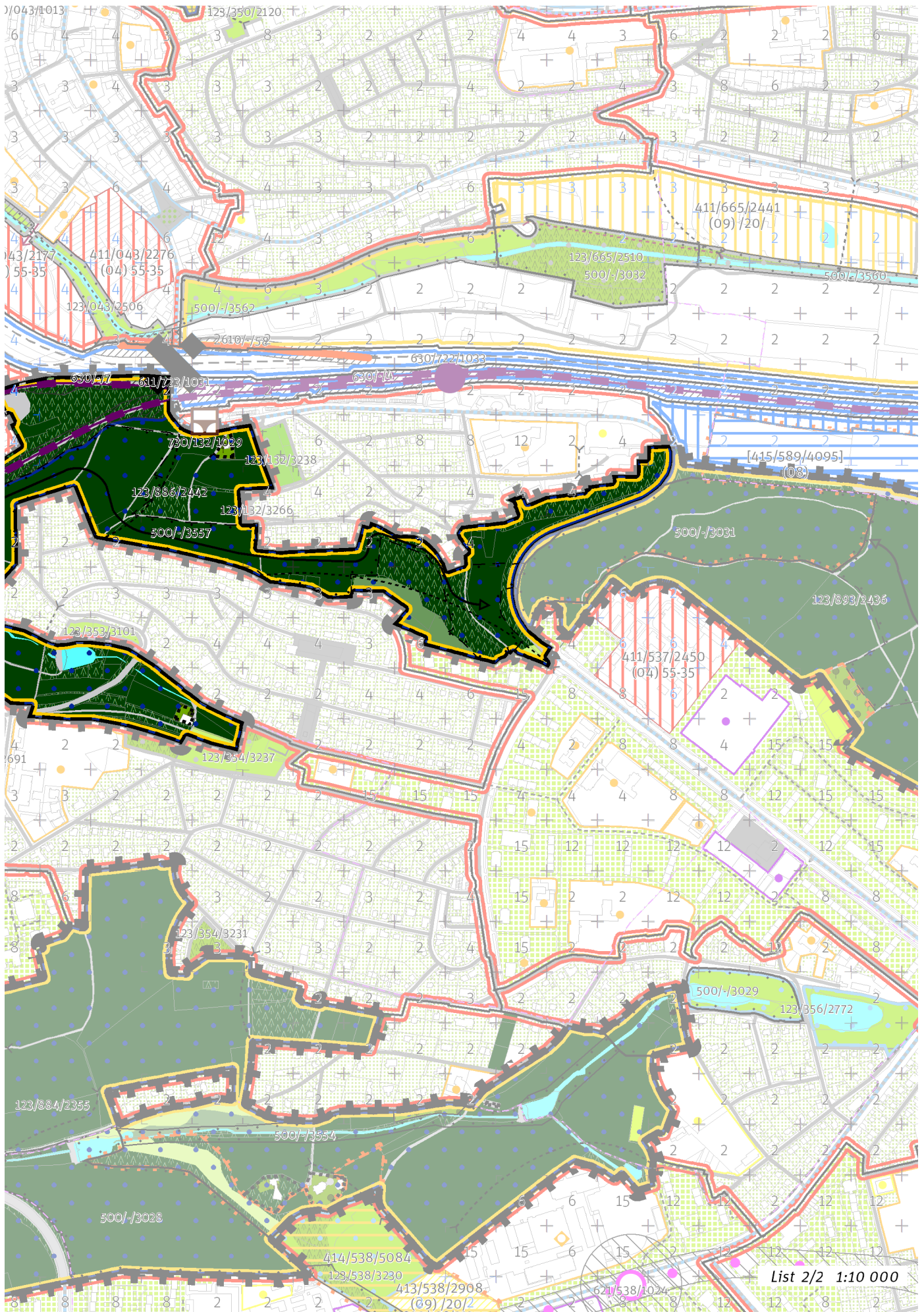
Chránit a posilovat cílový charakter nezastavitelné, stabilizované, rekreační lokality U Branického pivovaru se strukturou krajiny výrazných údolí. Lokalita je součástí krajiny vymezené v ZÚR s názvem Městská krajina Prahy.

Nezastavitelná stabilizovaná rekreační lokalita U Branického pivovaru je vymezena v levostranném zalesněném svahu údolí Kunratického potoka převážně severní, částečně i západní orientace. Cílem navržených regulativů je posílit charakter krajiny výrazných údolí a rekreační využití zvýšením propustnosti pěšími cestami území a napojením na uliční prostranství okolních lokalit.









---

## 100 / OTEVŘENÁ KRAJINA

-> *(19) Krajina výrazných údolí, čl. 59*

### Krajinné parky

123/886/2258 V Hodkovičkách - lokální park  
123/886/2442 U Branického pivovaru - čtvrtový park

-> *Krajinné rozhraní a krajinný park, čl. 109*

---

## 200 / VYSTAVĚNÉ PROSTŘEDÍ

Individuální regulativy nejsou stanoveny.

---

## 300 / VYUŽITÍ ÚZEMÍ

-> *Nezastavitelná rekreační lokalita, čl. 65*

Individuální regulativy nejsou stanoveny.

---

## 400 / STABILITA A MÍRA VYUŽITÍ ÚZEMÍ

-> *Typy stability lokalit, čl. 69*

Individuální regulativy nejsou stanoveny.

---

## 500 / KRAJINNÁ INFRASTRUKTURA

### Skladebné části ÚSES

500/-/3030 LBC V Hodkovičkách – v přesných hranicích  
500/-/3557 LBK Kunratický les - Zátěšský potok – v prostoru k upřesnění, minimální šířka 15 m  
-> *Územní systém ekologické stability, čl. 113 - 116*

---

## 600 / DOPRAVNÍ INFRASTRUKTURA

### Železniční doprava

630/-/4 Železniční trať Praha-Velká Chuchle – Praha-Běchovice (jižní nákladní spojka) – návrh  
630/-/7 Železniční trať Praha – Čerčany/Dobříš, úsek Komořany - Krč – návrh  
-> *Železniční doprava, čl. 126*

---

## 700 / TECHNICKÁ INFRASTRUKTURA

Individuální regulativy nejsou stanoveny.

---

## 800 / VEŘEJNÁ VYBAVENOST

Individuální regulativy nejsou stanoveny.

---

## 900 / VEŘEJNÝ ZÁJEM

### Veřejně prospěšné stavby dopravní infrastruktury

910-630/-/4 Železniční trať Praha-Velká Chuchle – Praha-Běchovice (jižní nákladní spojka)  
910-630/-/7 Železniční trať Praha – Čerčany/Dobříš, úsek Komořany - Krč

-> *Veřejně prospěšné stavby, veřejně prospěšná opatření, stavby a opatření k zajišťování obrany a bezpečnost státu a plochy asanací, čl. 150 - 151*

Navrhované veřejně prospěšné stavby, veřejně prospěšná opatření, stavby a opatření k zajišťování obrany a bezpečnost státu jsou vymezeny v grafické části ve výkrese Z 04.

---