

881 / Smetanka

SPRÁVNÍ OBLAST

Praha 10, Praha 14, Praha 3, Praha 9

MĚSTSKÁ ČÁST

Praha 10, Praha 14, Praha 3, Praha 9

KATASTRÁLNÍ ÚZEMÍ

Hloubětín, Hrdlořezy, Kyje, Malešice, Vysočany, Žižkov

ROZLOHA

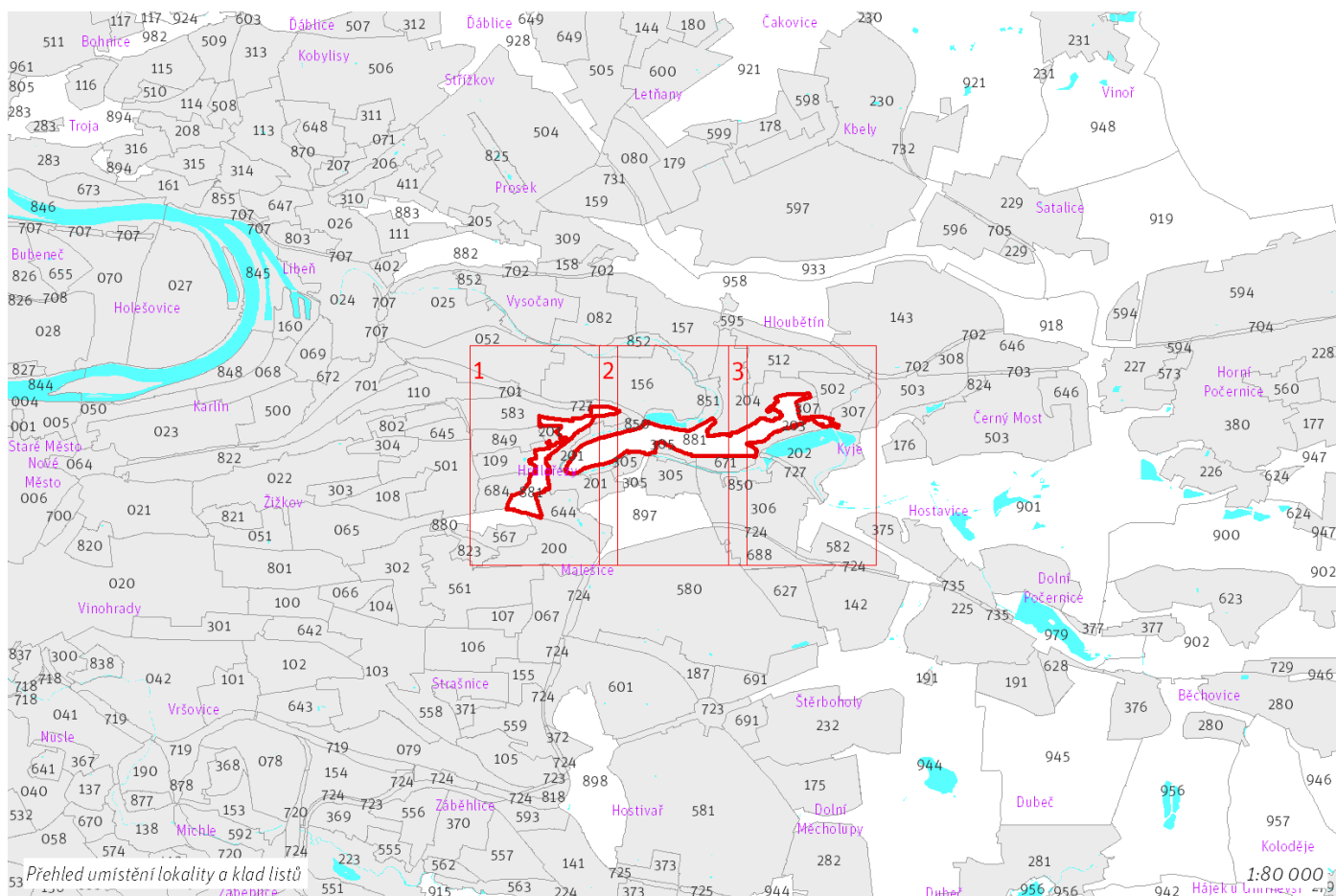
96 ha



CÍLOVÝ CHARAKTER LOKALITY

Chránit a posilovat cílový charakter nezastavitelné, stabilizované, rekreační lokality Smetanka se strukturou krajiny výrazných údolí. Lokalita je součástí krajiny vymezené v ZÚR s názvem Městská krajina Prahy.

Nezastavitelná stabilizovaná rekreační lokalita Smetanka je vymezena ve svazích nad potokem Rokytky, území dominuje výrazný zalesněný hřeben západovýchodní orientace Smetanka – Aloisov. Cílem je posílit charakter krajiny výrazných údolí a rekreační využití zvýšením prostupnosti území pěšími cestami a napojením na uliční prostranství okolních lokalit.

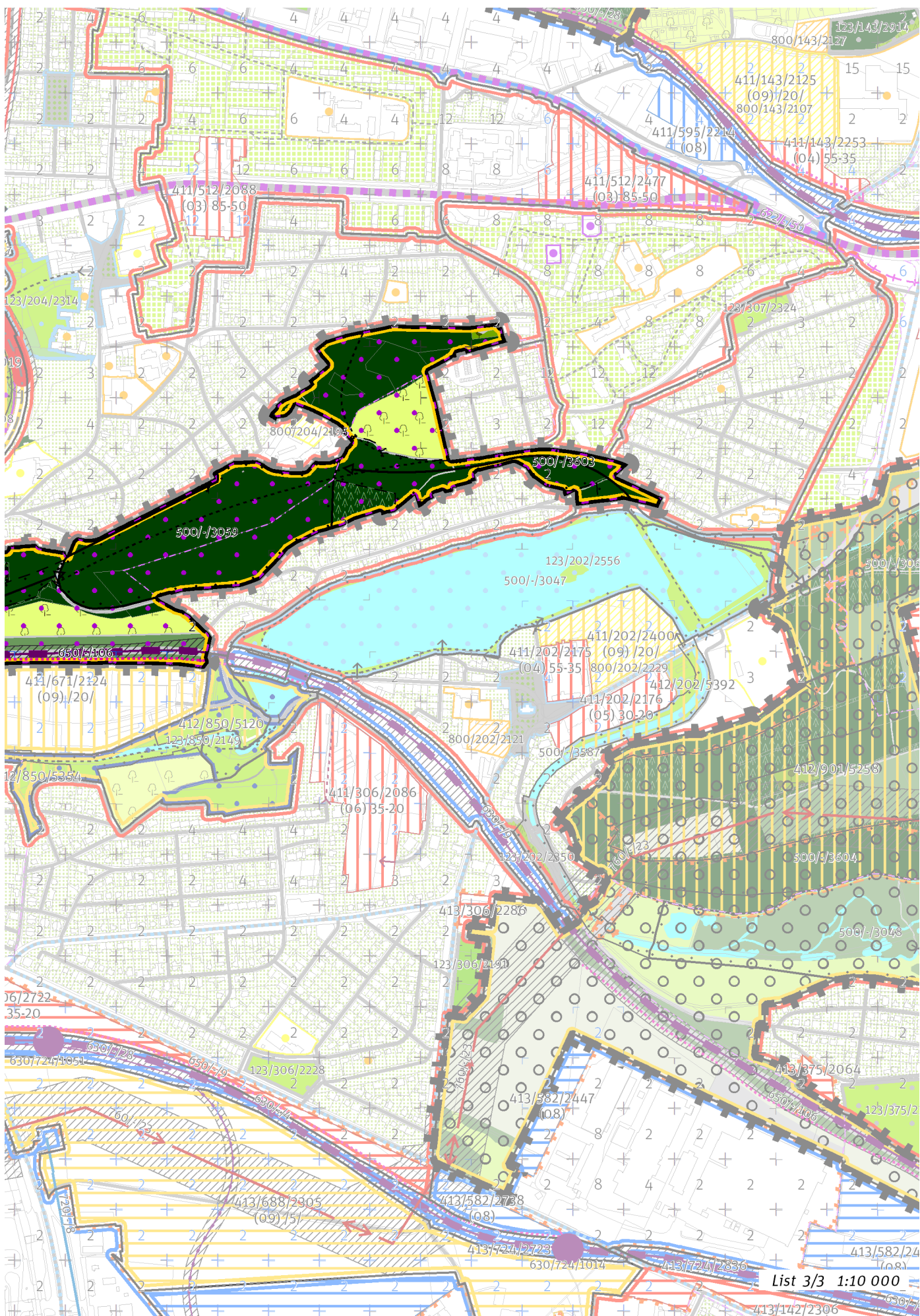




List 1/3 1:10 000



List 2/3 1:10 000



List 3/3 1:10 000

100 / OTEVŘENÁ KRAJINA

-> (19) Krajina výrazných údolí, čl. 59

Krajinné parky

123/881/2086 Na Vinici - metropolitní park

123/881/2146 Třešňovka II. - čtvrtový park

123/881/3232 Smetanka - Aloisov - metropolitní park

-> Krajinné rozhraní a krajinný park, čl. 109

200 / VYSTAVĚNÉ PROSTŘEDÍ

Individuální regulativy nejsou stanoveny.

300 / VYUŽITÍ ÚZEMÍ

-> Nezastavitelná rekreační lokalita, čl. 65

Individuální regulativy nejsou stanoveny.

400 / STABILITA A MÍRA VYUŽITÍ ÚZEMÍ

-> Typy stability lokalit, čl. 69

Individuální regulativy nejsou stanoveny.

500 / KRAJINNÁ INFRASTRUKTURA

Skladebné části ÚSES

500/-/3045 LBC Hořejší rybník – v přesných hranicích

500/-/3046 LBC Smetanka – v přesných hranicích

500/-/3059 LBC Aloisov – v přesných hranicích

500/-/3584 LBK Rokytky – v přesných hranicích

500/-/3586 LBK Rokytky – v přesných hranicích

500/-/3598 LBK Vítkov - Vidrholec – v prostoru k upřesnění, minimální šířka 15 m

500/-/3602 LBK Vítkov - Vidrholec – v prostoru k upřesnění, minimální šířka 15 m

500/-/3603 LBK Vítkov - Vidrholec – v prostoru k upřesnění, minimální šířka 15 m

-> Územní systém ekologické stability, čl. 113 - 116

600 / DOPRAVNÍ INFRASTRUKTURA

Systém pozemních komunikací

610/-/121 Městský okruh Balabenka - Jarov – návrh

610/-/122 Městský okruh Jarov - Štěrboholská radiála – návrh

610/-/83 Rekonstrukce Malešické ul. a nové napojení na ul. Českobrodskou (Jarovská třída) – návrh

611/881/1024 Mimoúrovňová křižovatka Hrdlořezy, součást Městského okruhu – návrh

-> Systém pozemních komunikací, čl. 118 - 120

Veřejná doprava / Tramvajová doprava

622/-/15 Tramvajová trať Olšanská (Jana Želivského) - Jarov – návrh

-> Systém veřejné dopravy, čl. 121

-> Tramvajová doprava, čl. 123

Železniční doprava

630/-/3 Železniční trať Praha-Libeň – Praha-Hostivař – návrh

630/-/9 Železniční trať Praha – Kolín – návrh

-> Železniční doprava, čl. 126

Bezmotorová doprava

650/-/106 Cyklotrasa podél trati na Kolín A 5 – návrh

650/-/9 Cyklotrasa na Nákladovém nádraží Žižkov – návrh

-> Bezmotorová doprava, čl. 127 - 128

700 / TECHNICKÁ INFRASTRUKTURA

Protipovodňová ochrana

712/881/1003 Protipovodňové opatření plošné Rokytky 3 (Smetanka) – návrh

-> Protipovodňová ochrana a opatření, čl. 133

Odkanalizování území

730/881/1017 Záchytná nádrž Mezitřatová – návrh

-> Odkanalizování území, čl. 136

800 / VEŘEJNÁ VYBAVENOST

Individuální regulativy nejsou stanoveny.

900 / VEŘEJNÝ ZÁJEM

Veřejně prospěšné stavby dopravní infrastruktury

910-610/-/121 Městský okruh Balabenka - Jarov

910-610/-/122 Městský okruh Jarov - Štěřboholská radiála

910-610/-/83 Rekonstrukce Malešické ul. a nové napojení na ul. Českobrodskou (Jarovská třída)

910-622/-/15 Tramvajová trať Olšanská (Jana Želivského) - Jarov

910-630/-/3 Železniční trať Praha-Libeň – Praha-Hostivař

910-630/-/9 Železniční trať Praha – Kolín

Veřejně prospěšné stavby technické infrastruktury

910-730/881/1017 Záchytná nádrž Mezitřatová

Veřejně prospěšná opatření pro ochranu před povodněmi a jinými přírodními katastrofami

921-712/881/1003 Protipovodňové opatření plošné Rokytka 3 (Smetanka)

-> Veřejně prospěšné stavby, veřejně prospěšná opatření, stavby a opatření k zajišťování obrany a bezpečnost státu a plochy asanací, čl. 150 - 151

Navrhované veřejně prospěšné stavby, veřejně prospěšná opatření, stavby a opatření k zajišťování obrany a bezpečnost státu jsou vymezeny v grafické části ve výkrese Z 04.