

864 / Na Pískách

SPRÁVNÍ OBVOD

Praha 13, Praha 17

MĚSTSKÁ ČÁST

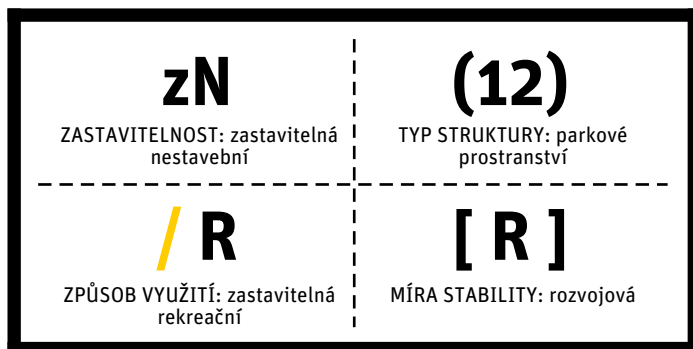
Praha 13, Praha-Zličín

KATASTRÁLNÍ ÚZEMÍ

Stodůlky, Třebonice, Zličín

ROZLOHA

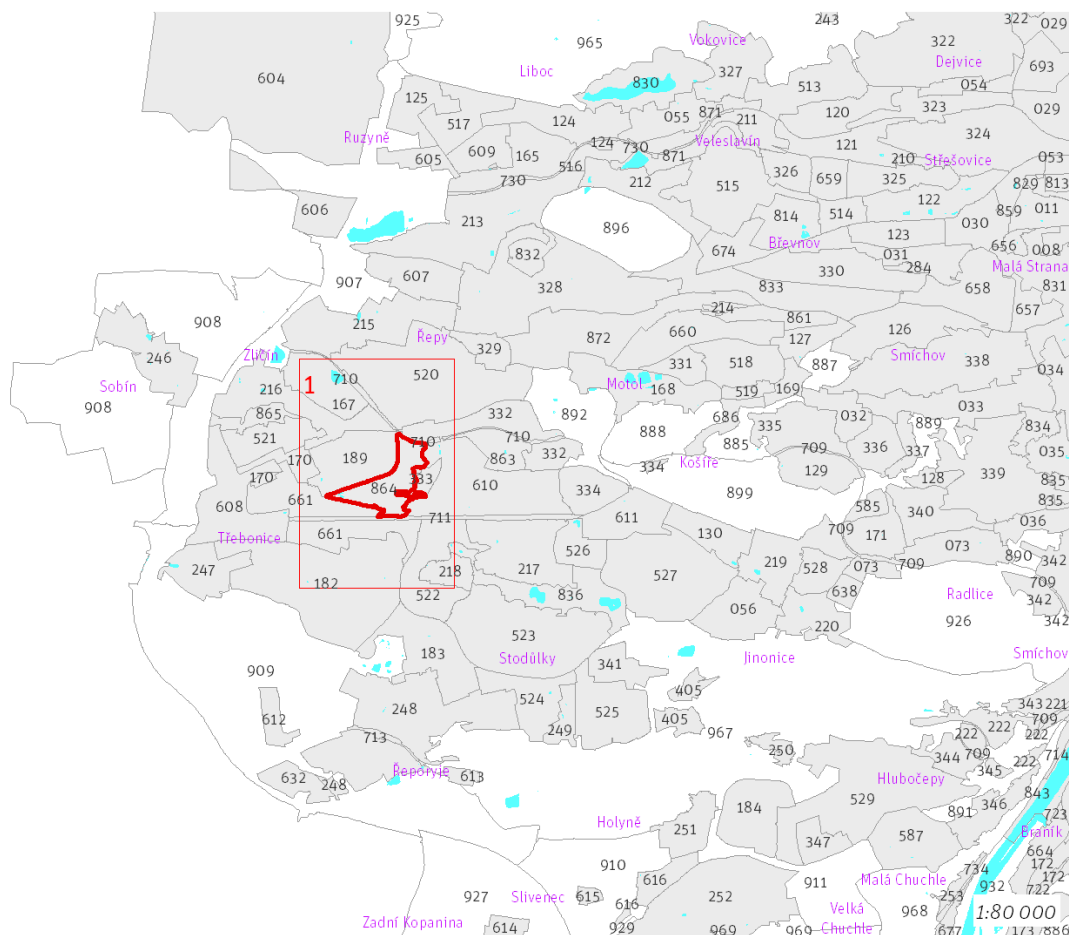
32 ha



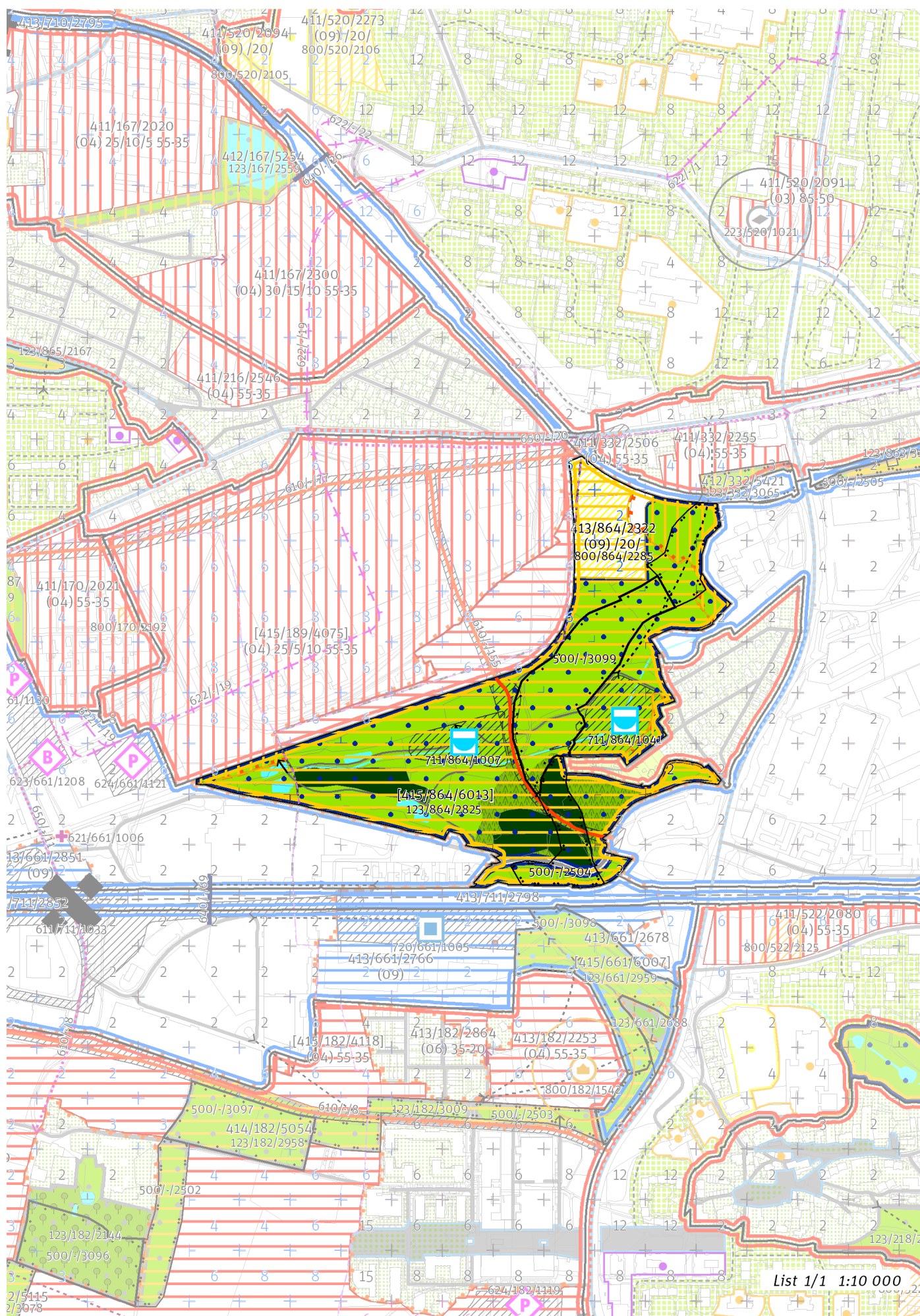
CÍLOVÝ CHARAKTER LOKALITY

Naplnit potenciál zastavitelné nestavební, rozvojové, rekreační lokality Na Pískách se strukturou parkového prostranství. Lokalita je součástí krajiny vymezené v ZÚR s názvem Městská krajina Prahy.

Cílem navržených regulativů je posílit charakter a rekreační využití parku Prameniště Motolského potoka navrženého v mělké sníženině protékané ve směru jihozápad – severovýchod Motolským potokem v jeho pramenné části doplněním mobiliáře a cestní sítě. Vhodné je vytvoření nových napojení na uliční prostranství stávající zástavby v sousedících lokalitách či doplnění napojení na budoucí ulice v transformačních a rozvojových plochách sousedících lokalit. V severozápadní části se nachází rozvojová rekreační plocha určená pro strukturu areálů vybavenosti.



Přehled umístění lokality a klad listů



100 / MĚSTSKÁ PŘÍRODA

-> [\(12\) Parkové prostranství, čl. 52](#)

Městské parky

123/864/2825 Prameniště Motolského potoka - čtvrtý park

-> [Městský park, čl. 84](#)

-> [Hierarchie městských parků, čl. 85](#)

200 / VYSTAVĚNÉ PROSTŘEDÍ

Individuální regulativy nejsou stanoveny.

300 / VYUŽITÍ ÚZEMÍ

-> [Zastavitelná rekreační lokalita, čl. 64](#)

Individuální regulativy nejsou stanoveny.

400 / STABILITA A MÍRA VYUŽITÍ ÚZEMÍ

-> [Typy stability lokalit, čl. 69](#)

Zastavitelné transformační a rozvojové plochy doplňující stávající struktury

Rozvojová plocha **413/864/2322** o rozloze 26987 m²

Typ struktury: struktura areálů vybavenosti

Způsob využití: rekreační

Zastavitelnost z velikosti plochy: 20%

-> [Míra využití území k zastavění pro transformační a rozvojové plochy doplňující stávající struktury, čl. 76](#)

Nestavební transformační a rozvojové plochy

Skupina [T+R] ploch **[415/864/6013]** se skládá z celkem 5 vzájemně sousedících transformačních a rozvojových ploch o souhrnné rozloze 293992 m² a jako pro celek pro ni platí:

Způsob využití: rekreační

Cílová charakteristika skupiny [T+R] ploch: park

Skupina transformačních a rozvojových ploch je vymezena za účelem začlenění území do městského parku. V částech území s lesními pozemky neznamená vymezení skupiny transformačních a rozvojových ploch požadavek na změnu stávajícího charakteru. Z tohoto důvodu není předpokládáno odnětí lesních pozemků z PUPFL.

500 / KRAJINNÁ INFRASTRUKTURA

Skladebné části ÚSES

500/-/2504 RBK Třebonice - K56 – v přesných hranicích

500/-/2505 RBK Třebonice - K56 – v přesných hranicích

500/-/3099 LBC Bílý beránek – v přesných hranicích

-> [Územní systém ekologické stability, čl. 113 - 116](#)

600 / DOPRAVNÍ INFRASTRUKTURA

Systém pozemních komunikací

610/-/155 Komunikační napojení Na Radosti - MÚK Jeremiášova – návrh

-> [Systém pozemních komunikací, čl. 118 - 120](#)

700 / TECHNICKÁ INFRASTRUKTURA

Vodní toky a vodní plochy

711/864/1007 Vodní plocha N2 – návrh

711/864/1041 Vodní plocha Tatra Zličín – návrh

-> [Povrchové vody, čl. 132](#)

800 / VEŘEJNÁ VYBAVENOST

Veřejná vybavenost

800/864/2285 - plocha o velikosti 26987 m² rezervovaná pro veřejnou vybavenost, pro využití: rekreační vybavenost

-> [Plochy veřejné vybavenosti, čl. 146](#)

900 / VEŘEJNÝ ZÁJEM

Veřejně prospěšné stavby dopravní infrastruktury

910-610/-/155 Komunikační napojení Na Radosti - MÚK Jeremiášova

Veřejně prospěšné stavby technické infrastruktury

910-711/864/1007 Vodní plocha N2

910-711/864/1041 Vodní plocha Tatra Zličín

-> Veřejně prospěšné stavby, veřejně prospěšná opatření, stavby a opatření k zajišťování obrany a bezpečnost státu a plochy asanací, čl. 150 - 151

Navrhované veřejně prospěšné stavby, veřejně prospěšná opatření, stavby a opatření k zajišťování obrany a bezpečnost státu jsou vymezeny v grafické části ve výkrese Z 04.
