

845 / Vltava III.

SPRÁVNÍ OBLAST

Praha 7, Praha 8

MĚSTSKÁ ČÁST

Praha 7, Praha 8

KATASTRÁLNÍ ÚZEMÍ

Holešovice, Karlín, Libeň

ROZLOHA

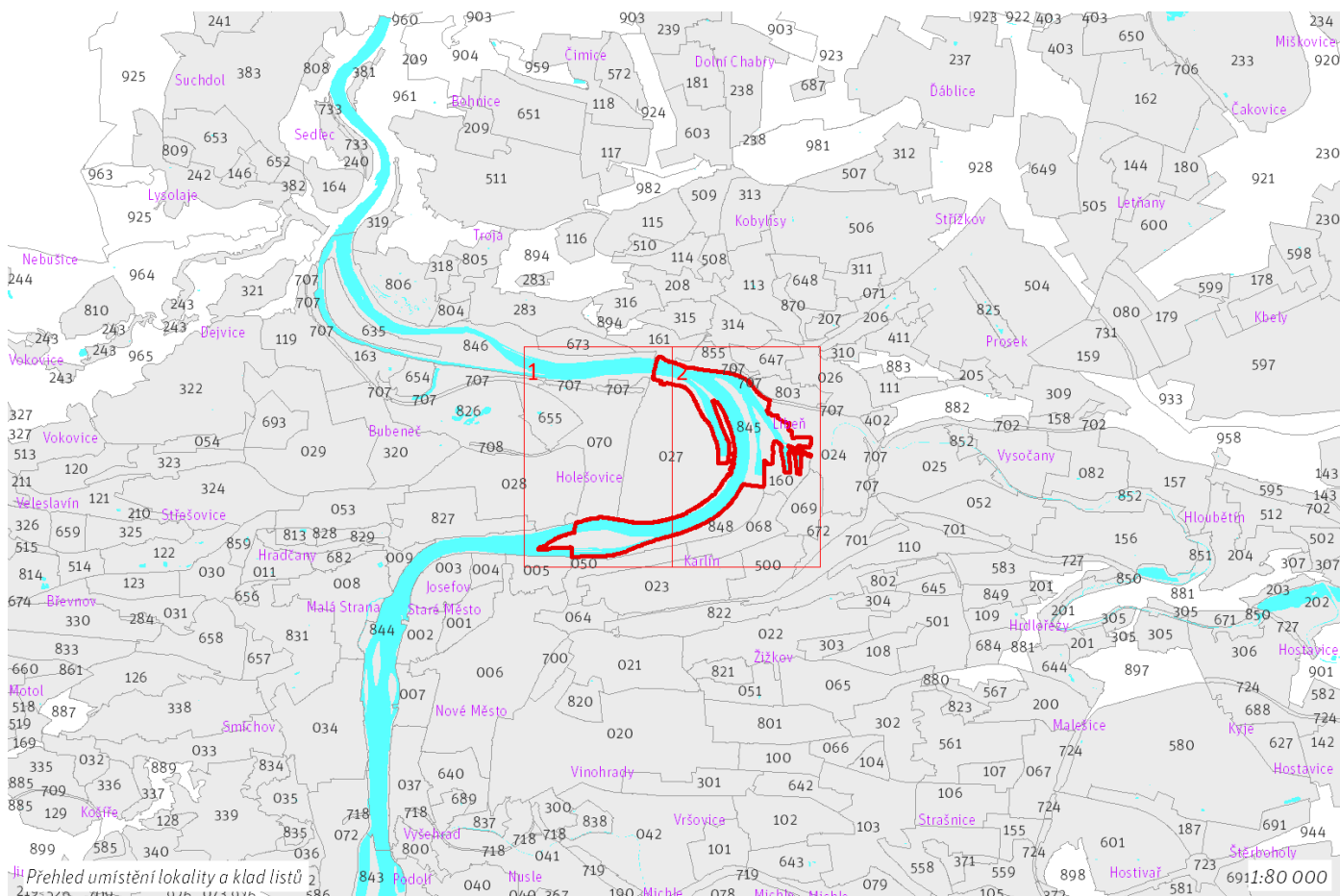
144 ha

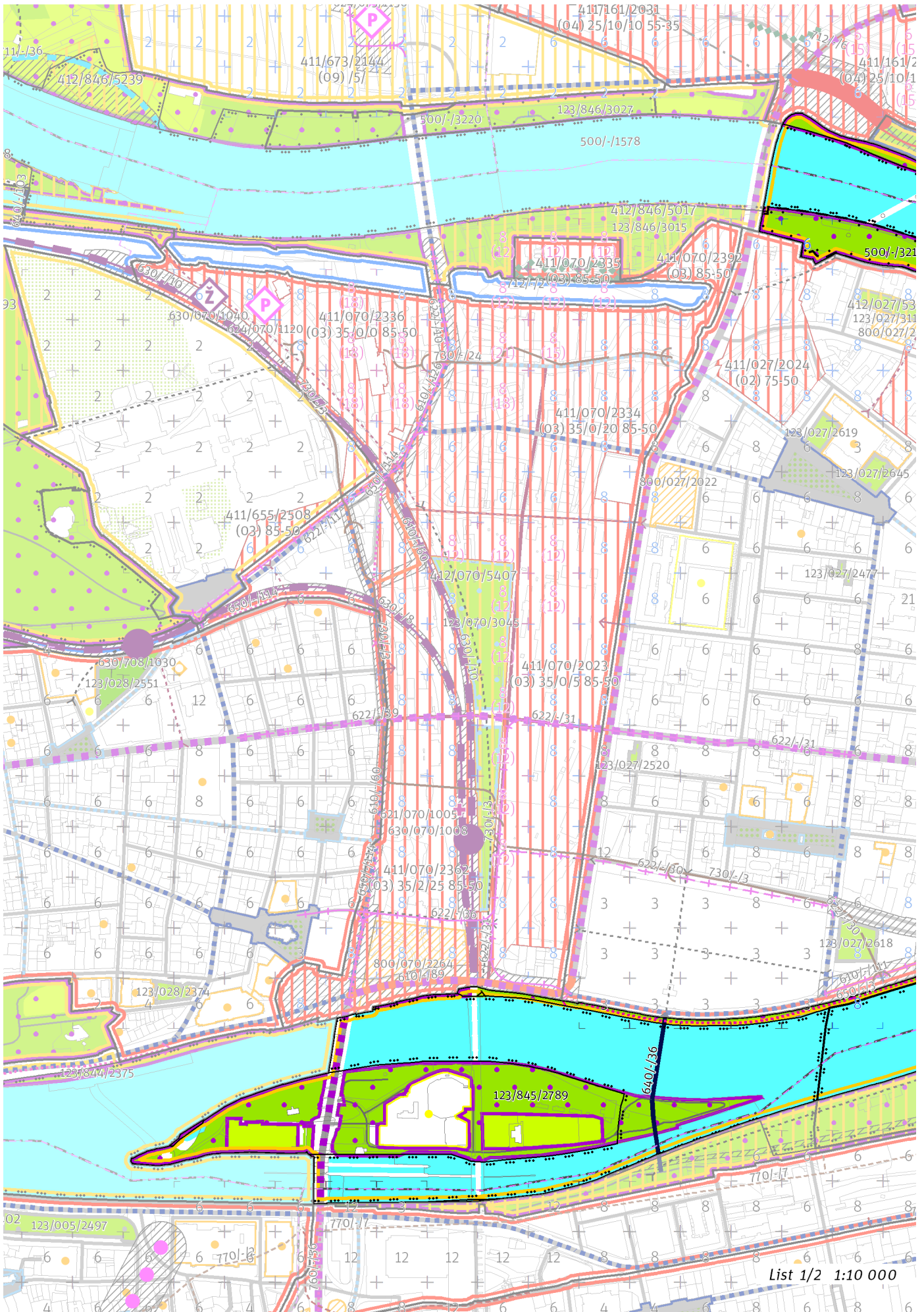


CÍLOVÝ CHARAKTER LOKALITY

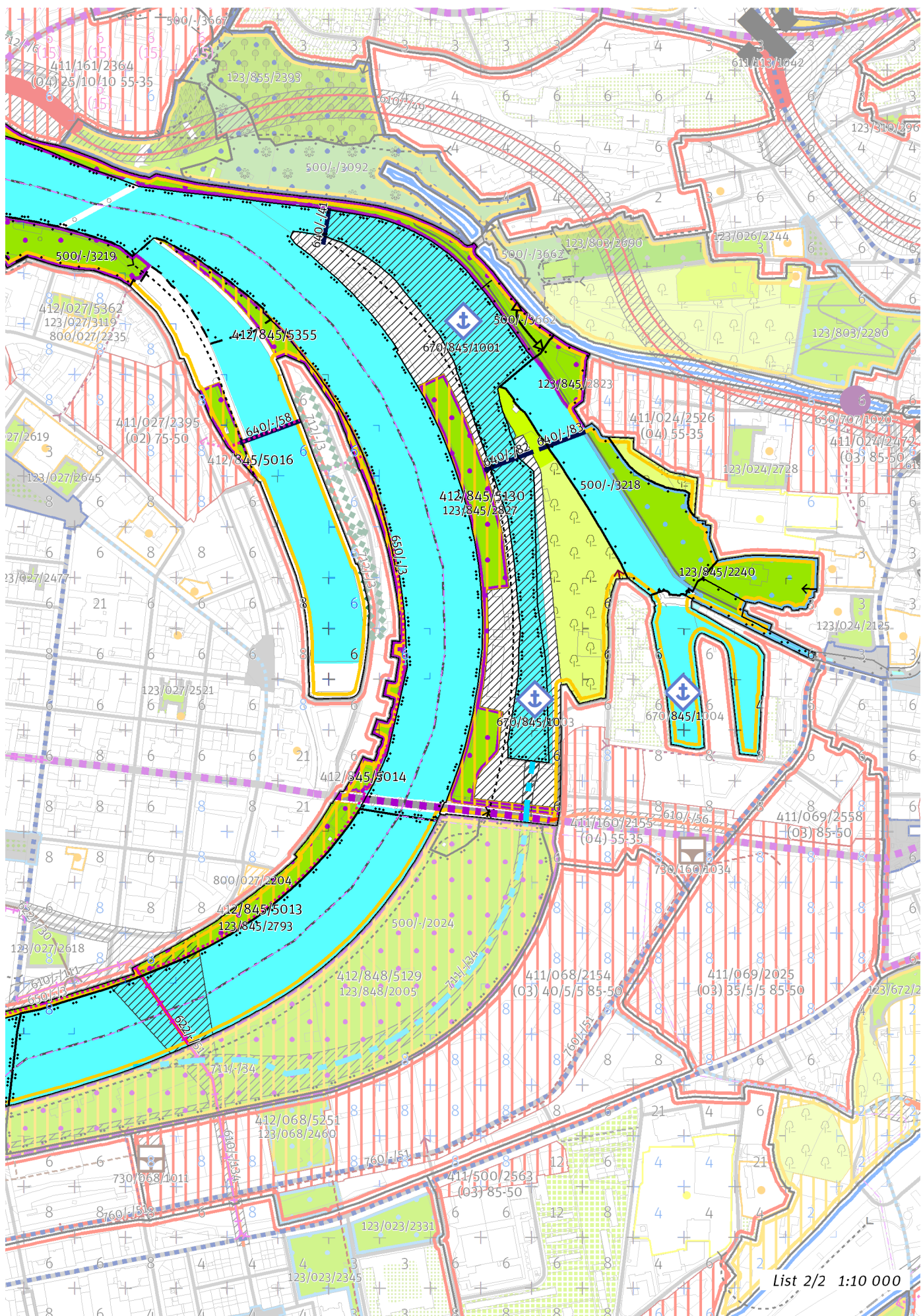
Dotvořit a posilovat cílový charakter zastavitelné, stabilizované, rekreační lokality Vltava III. se strukturou parkového prostranství. Lokalita je součástí krajiny vymezené v ZÚR s názvem Městská krajina Prahy.

Cílem navržených regulativů je zachovat charakter a rekreační využití parkového prostranství tvořeného zejména vodním tokem Vltavy a zachovat a posilovat přístupnost podél Vltavy. Zejména podpořit provázanost jednotlivých nábrežních parků tvořících provázaný systém navazujících přírodních ploch a promenád a doplnit je vhodným mobiliářem a dalším vhodným parkovým vybavením podporujícím rekreační účel lokality. Podporovat rozdílné typy břehů a ve vzájemném kontrastu zvýraznit jejich identitu v návaznosti na přiléhající uliční prostranství a parky. Specifickým znakem lokality jsou tzv. libeňské kosoce a ostrov Štvanice s několika sportovišti, v Libni se nachází park Thomayerovy sady. V lokalitě je několik budov sloužících pro technické a sportovní účely. Na tzv. Libeňském ostrově se nachází zahrádková osada, jedna z nejstarších v Praze. V lokalitě se na obou březích nachází větší množství transformačních ploch rekreačních určených k přeměně na parkové prostranství, pro Park na Libeňském ostrově a park Nábřeží Holešovického meandru. V lokalitě je formou stavebních bloků vymezena pozemní část stávajícího Holešovického přístavu, ve které je přípustné umísťovat pouze budovy a jiné stavby související s provozem tohoto přístavu. Kombinací stavebních bloků s plochou infrastruktury vymezena navržená pozemní část Libeňského přístavu, ve které je přípustné umísťovat pouze budovy a jiné stavby související s provozem tohoto přístavu.





List 1/2 1:10 000



List 2/2 1:10 000

100 / MĚSTSKÁ PŘÍRODA

-> [\(12\) Parkové prostranství, čl. 52](#)

Městské parky

123/845/2240 Thomayerovy sady - lokální park
123/845/2789 Ostrov Štvanice - metropolitní park
123/845/2793 Nábřeží Holešovického meandru - metropolitní park
123/845/2823 Trojské nábřeží pod Bílou skálou - metropolitní park
123/845/2827 Park na Libeňském ostrově - metropolitní park

-> [Městský park, čl. 84](#)

-> [Hierarchie městských parků, čl. 85](#)

200 / VYSTAVĚNÉ PROSTŘEDÍ

Uliční prostranství

Náměstí a ulice metropolitní úrovně: Hlávkův most, Libeňský most

-> [Hierarchie uličních prostranství, čl. 81](#)

300 / VYUŽITÍ ÚZEMÍ

-> [Zastavitelná rekreační lokalita, čl. 64](#)

Individuální regulativy nejsou stanoveny.

400 / STABILITA A MÍRA VYUŽITÍ ÚZEMÍ

-> [Typy stability lokalit, čl. 69](#)

Nestavební transformační a rozvojové plochy

Transformační plocha **412/845/5013** o rozloze 21720 m²
Způsob využití: rekreační
Cílová charakteristika plochy: park

Transformační plocha **412/845/5014** o rozloze 2970 m²
Způsob využití: rekreační
Cílová charakteristika plochy: park

Transformační plocha **412/845/5355** o rozloze 18366 m²
Způsob využití: rekreační
Cílová charakteristika plochy: park

Transformační plocha **412/845/5130** o rozloze 39387 m²
Způsob využití: rekreační
Cílová charakteristika plochy: park

Transformační plocha **412/845/5016** o rozloze 6931 m²
Způsob využití: rekreační
Cílová charakteristika plochy: park

500 / KRAJINNÁ INFRASTRUKTURA

Skladebné části ÚSES

500/-/1576 NRBK Karlštejn, Koda-Údolí Vltavy – v přesných hranicích
500/-/1578 NRBK Karlštejn, Koda-Údolí Vltavy – v přesných hranicích
500/-/2024 RBC Rohanský ostrov – v přesných hranicích
500/-/3218 LBC Libeňský přístav – v přesných hranicích
500/-/3219 LBC Barikádníků – v prostoru k upřesnění, minimální velikost 3 ha
500/-/3597 LBK Rokytky – v přesných hranicích
500/-/3662 LBK Bílá skála - Libeňský přístav – v prostoru k upřesnění, minimální šířka 15 m

-> [Územní systém ekologické stability, čl. 113 - 116](#)

600 / DOPRAVNÍ INFRASTRUKTURA

Systém pozemních komunikací

610/-/111 Karlínský most, Na Maninách - Urxova – návrh

-> [Systém pozemních komunikací, čl. 118 - 120](#)

Veřejná doprava / Tramvajová doprava

622/-/51 Tramvajová trať na Karlínském mostě – návrh

-> System veřejné dopravy, čl. 121

-> Tramvajová doprava, čl. 123

Bezmotorová doprava

640/-/36 Lávka ze Štvanice do Holešovic – návrh

640/-/41 Lávka na Libeňský ostrov – návrh

640/-/58 Lávka do Holešovického přístavu – návrh

640/-/82 Lávka na Libeňský ostrov – návrh

640/-/83 Lávka na Libeňský ostrov – návrh

650/-/3 Cyklotrasa Holešovický přístav – návrh

-> Bezmotorová doprava, čl. 127 - 128

Vodní doprava

670/845/1001 Ochranný přístav Libeň – návrh

670/845/1003 Přístav Libeňský ostrov – návrh

670/845/1004 Přístav Palmovka – návrh

-> Vodní doprava, čl. 130

700 / TECHNICKÁ INFRASTRUKTURA

Vodní toky a vodní plochy

711/-/34 Vodní tok Rohanské rameno – návrh

-> Povrchové vody, čl. 132

Záplavová území

Využití území je omezeno záplavovým územím Vltavy a Berounky kategorie: aktivní zóna záplavového území.

Využití území je omezeno záplavovým územím Vltavy a Berounky kategorie: záplavové území průtočné.

Využití území je omezeno záplavovým územím Vltavy a Berounky kategorie: záplavové území neprůtočné.

V lokalitě se nachází záplavové území určené k ochraně pro Q2002.

-> Záplavová území, čl. 134

Záplavová území jsou vymezena v grafické části ve výkrese Z 03.

Odkanalizování území

730/-/3 Kmenová stoka B, kanalizace jednotná gravitační, přeložka – návrh

-> Odkanalizování území, čl. 136

800 / VEŘEJNÁ VYBAVENOST

Individuální regulativy nejsou stanoveny.

900 / VEŘEJNÝ ZÁJEM

Veřejně prospěšné stavby dopravní infrastruktury

910-610/-/111 Karlínský most, Na Maninách - Urxova

910-622/-/51 Tramvajová trať na Karlínském mostě

910-640/-/36 Lávka ze Štvanice do Holešovic

910-640/-/41 Lávka na Libeňský ostrov

910-640/-/58 Lávka do Holešovického přístavu

910-640/-/82 Lávka na Libeňský ostrov

910-640/-/83 Lávka na Libeňský ostrov

910-670/845/1001 Ochranný přístav Libeň

910-670/845/1004 Přístav Palmovka

Veřejně prospěšné stavby technické infrastruktury

910-711/-/34 Vodní tok Rohanské rameno

910-730/-/3 Kmenová stoka B, kanalizace jednotná gravitační, přeložka

-> Veřejně prospěšné stavby, veřejně prospěšná opatření, stavby a opatření k zajišťování obrany a bezpečnost státu a plochy asanací, čl. 150 - 151

Navrhované veřejně prospěšné stavby, veřejně prospěšná opatření, stavby a opatření k zajišťování obrany a bezpečnost státu jsou vymezeny v grafické části ve výkrese Z 04.