

808 / Zahrádková osada Suchdol

SPRÁVNÍ OBVOD

Praha 6

MĚSTSKÁ ČÁST

Praha-Suchdol

KATASTRÁLNÍ ÚZEMÍ

Sedlec, Suchdol

ROZLOHA

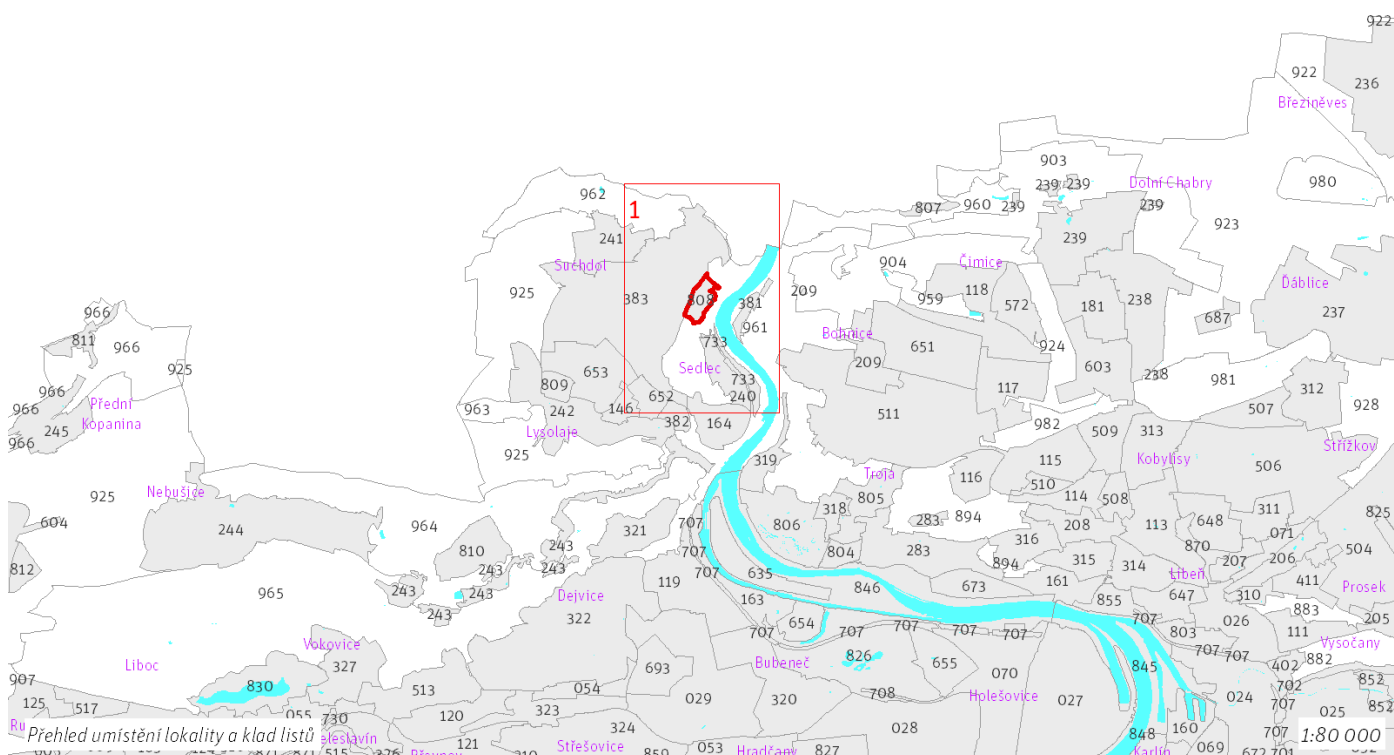
9 ha

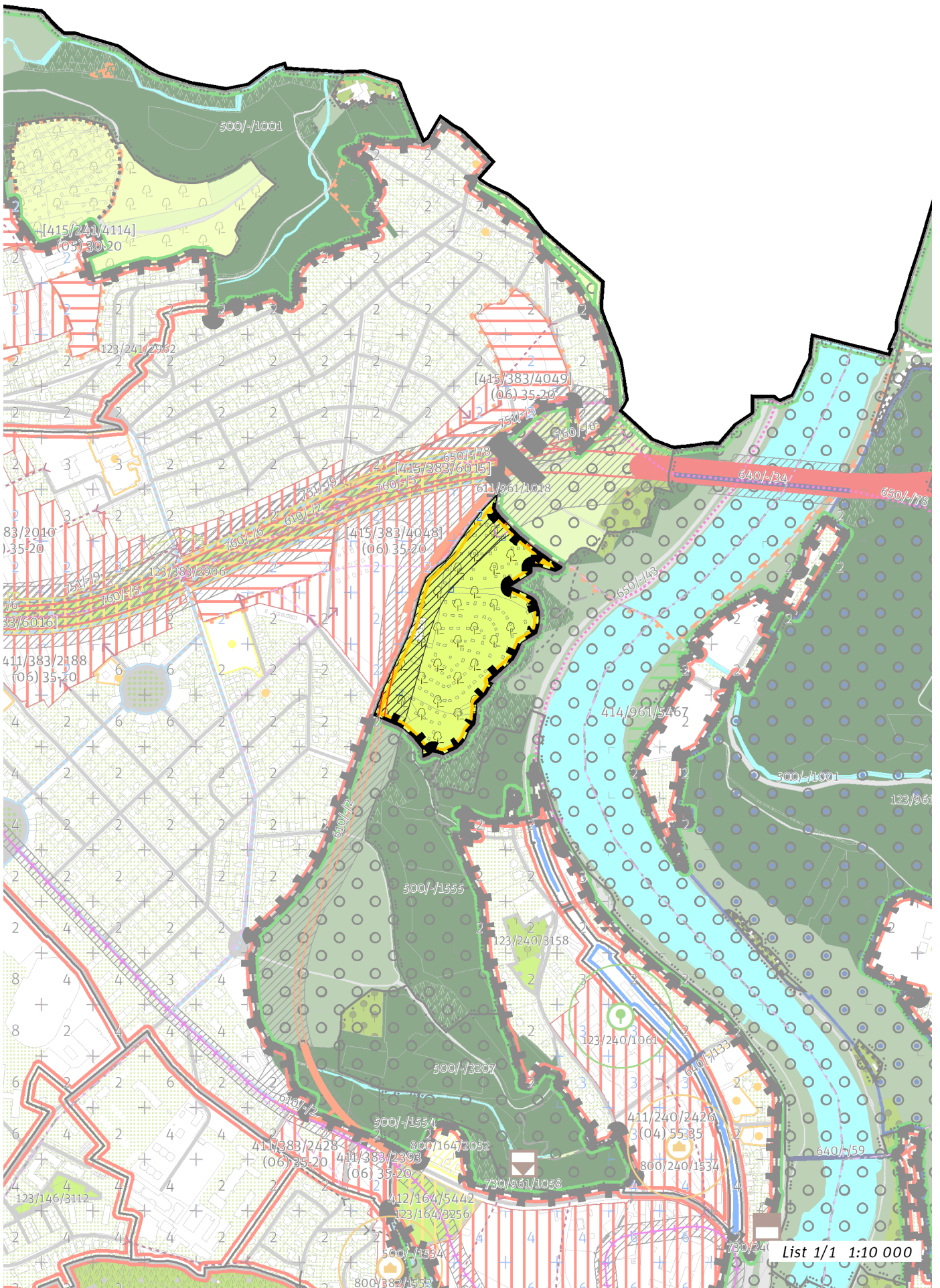


CÍLOVÝ CHARAKTER LOKALITY

Dotvořit a posilovat cílový charakter zastavitelné nestavební, stabilizované, rekreační lokality Zahrádková osada Suchdol se strukturou parkového areálu. Lokalita je součástí krajiny vymezené v ZÚR s názvem Krajina Turské plošiny.

Cílem navržených regulativů je zachovat a posílit charakter existující zahrádkové osady.





100 / MĚSTSKÁ PŘÍRODA

-> *(11) Parkový areál, čl. 51*

Individuální regulativy nejsou stanoveny.

200 / VYSTAVĚNÉ PROSTŘEDÍ

Individuální regulativy nejsou stanoveny.

300 / VYUŽITÍ ÚZEMÍ

-> *Zastavitelná rekreační lokalita, čl. 64*

Individuální regulativy nejsou stanoveny.

400 / STABILITA A MÍRA VYUŽITÍ ÚZEMÍ

-> *Typy stability lokalit, čl. 69*

Individuální regulativy nejsou stanoveny.

500 / KRAJINNÁ INFRASTRUKTURA

Individuální regulativy nejsou stanoveny.

600 / DOPRAVNÍ INFRASTRUKTURA

Systém pozemních komunikací

610/-/2 Pražský okruh, stavba č. 518 (Ruzyně - Suchdol) – návrh

611/961/1018 Mimoúrovňová křižovatka Rybářka, součást Pražského okruhu – návrh

-> *Systém pozemních komunikací, čl. 118 - 120*

700 / TECHNICKÁ INFRASTRUKTURA

Individuální regulativy nejsou stanoveny.

800 / VEŘEJNÁ VYBAVENOST

Individuální regulativy nejsou stanoveny.

900 / VEŘEJNÝ ZÁJEM

Veřejně prospěšné stavby dopravní infrastruktury

910-610/-/2 Pražský okruh, stavba č. 518 (Ruzyně - Suchdol)

-> *Veřejně prospěšné stavby, veřejně prospěšná opatření, stavby a opatření k zajišťování obrany a bezpečnost státu a plochy asanací, čl. 150 - 151*

Navrhované veřejně prospěšné stavby, veřejně prospěšná opatření, stavby a opatření k zajišťování obrany a bezpečnost státu jsou vymezeny v grafické části ve výkresu Z 04.
