

730 / Buštěhradská dráha II.

SPRÁVNÍ OBVOD

Praha 6

MĚSTSKÁ ČÁST

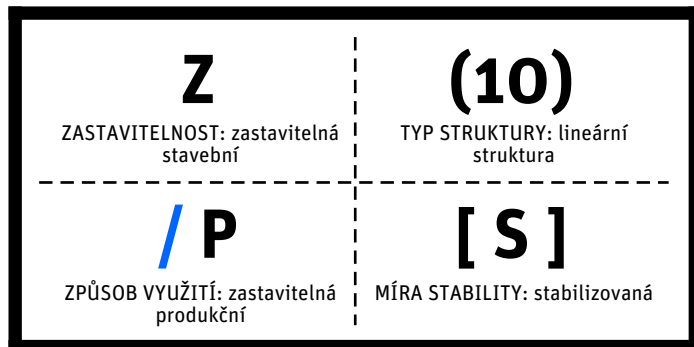
Praha 6

KATASTRÁLNÍ ÚZEMÍ

Liboc, Ruzyně, Veleslavín

ROZLOHA

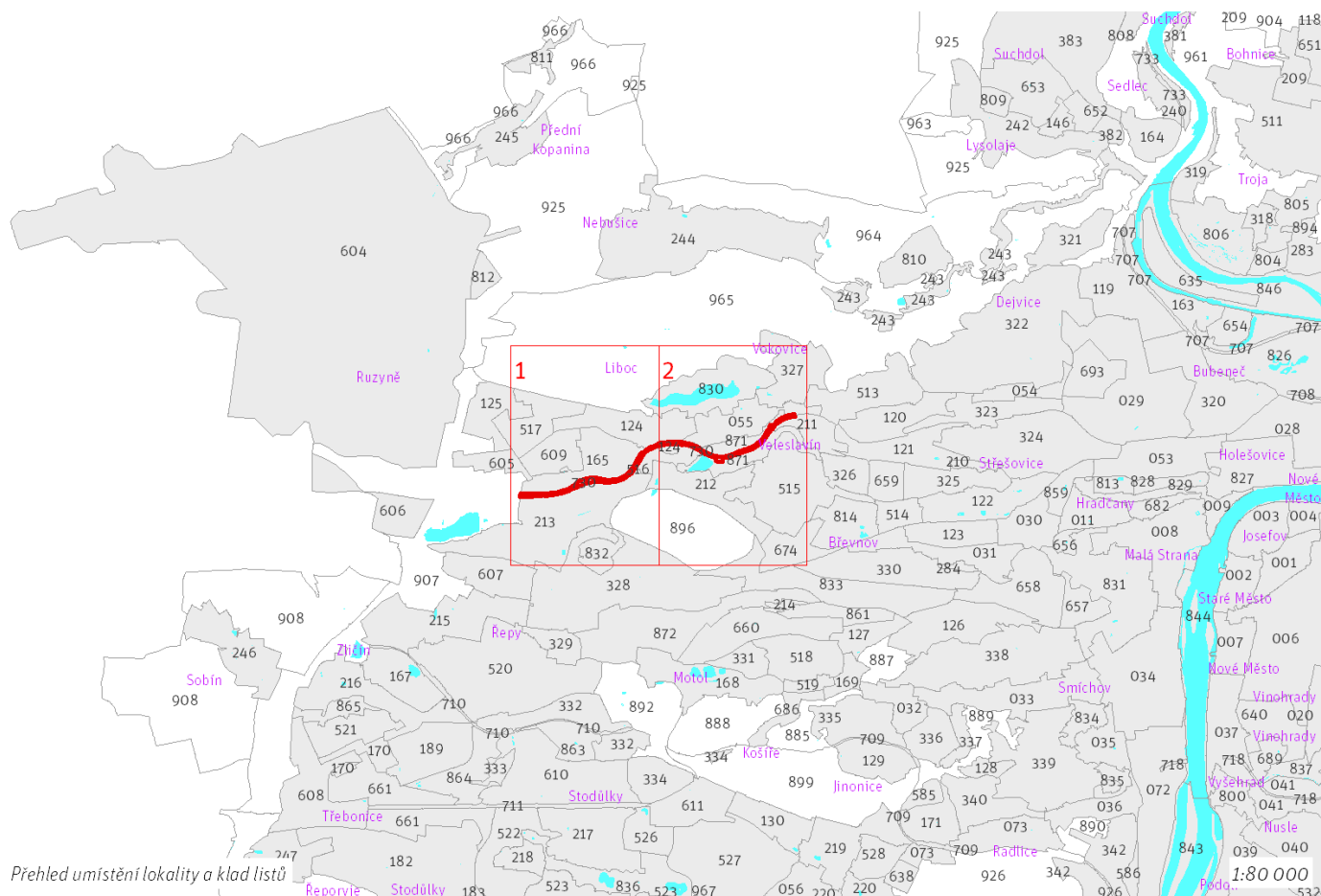
9 ha

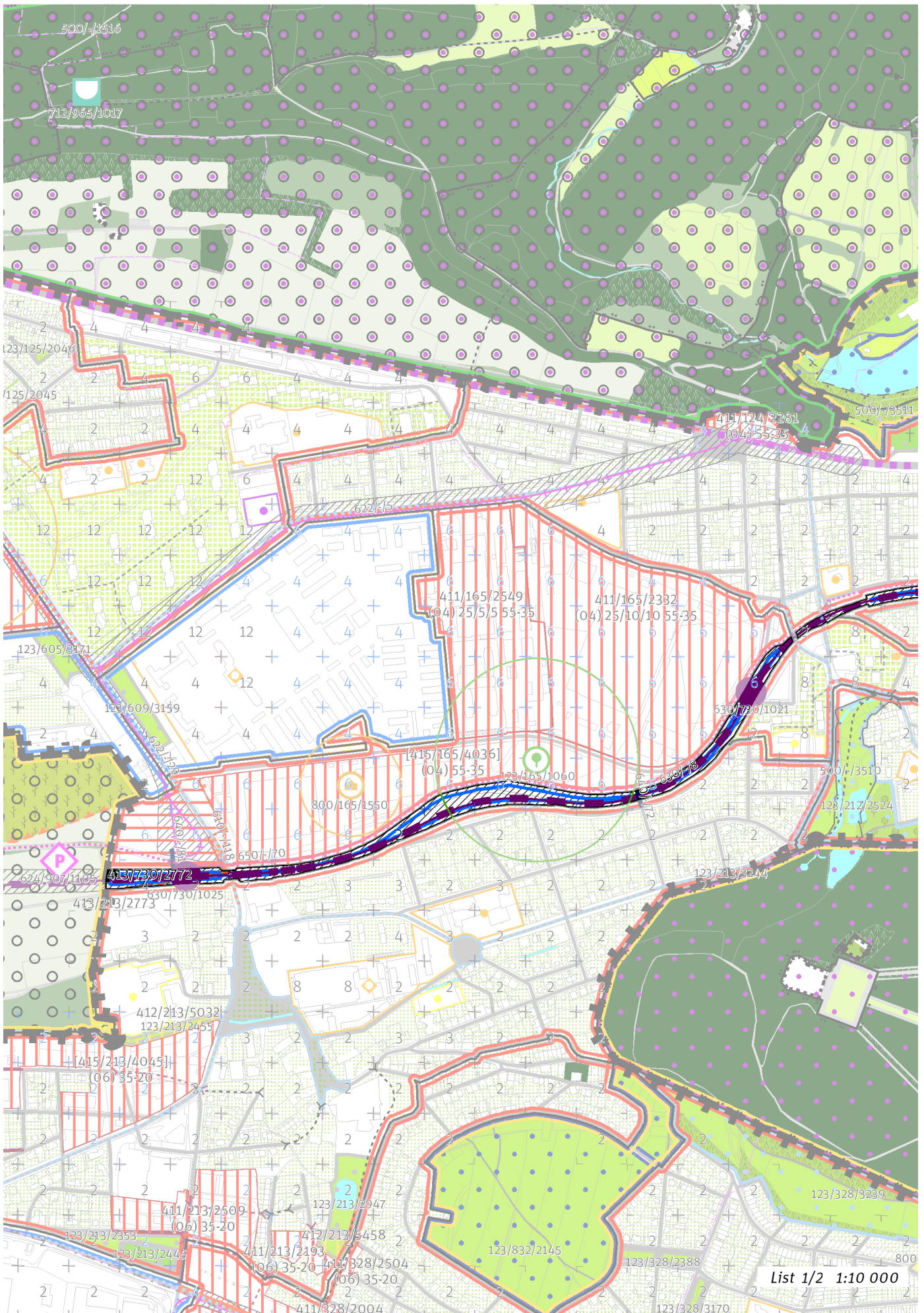


CÍLOVÝ CHARAKTER LOKALITY

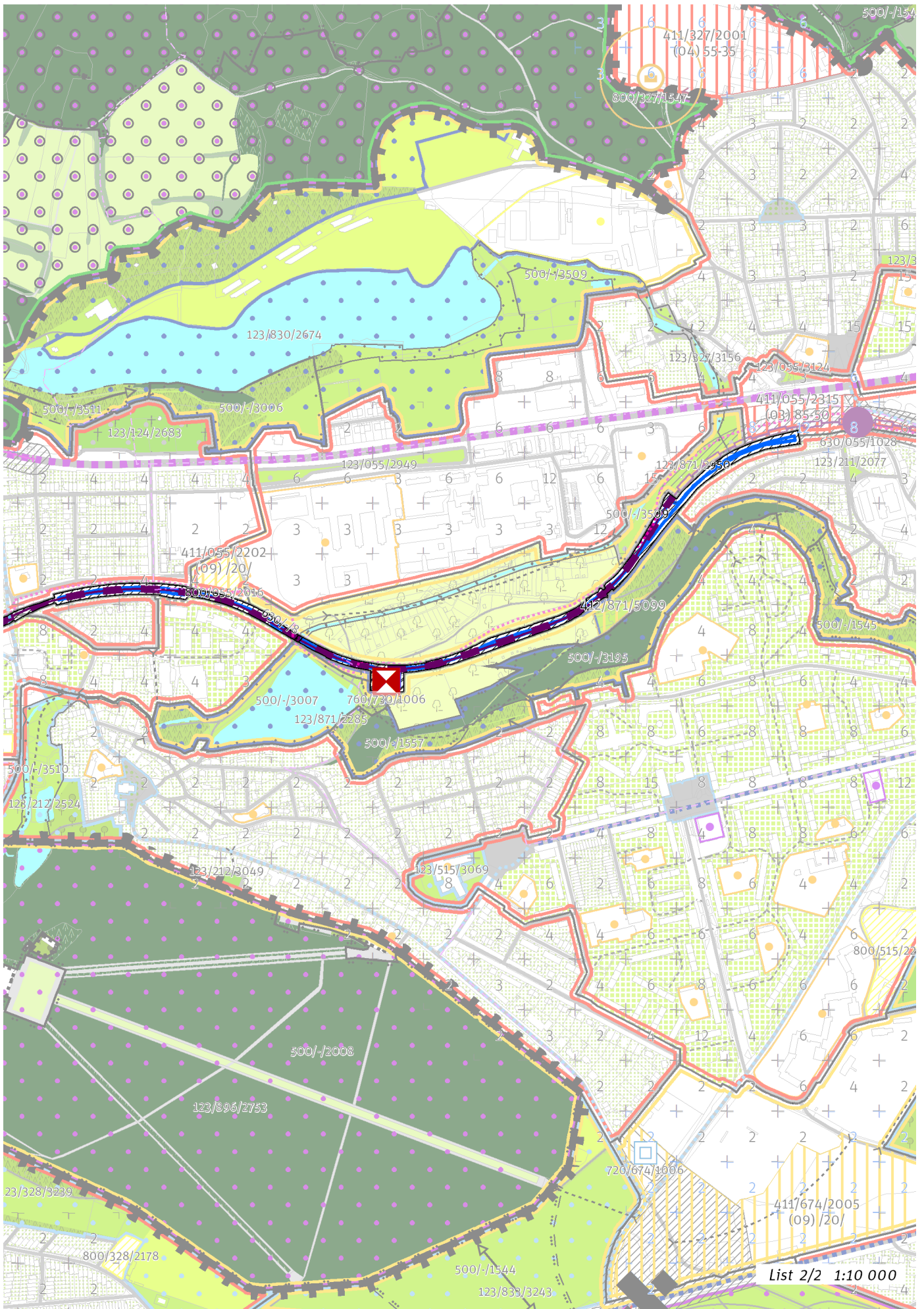
Dotvořit a posilovat cílový charakter zastavitelné, stabilizované, produkční lokality Buštěhradská dráha II. se strukturou lineární. Lokalita je součástí krajiny vymezené v ZÚR s názvem Městská krajina Prahy.

Lokalita Buštěhradská dráha II. je vymezena jako lokalita s lineární strukturou. Cílem navržených regulativů je rozvíjet specifické prostorové uspořádání dané dopravním využitím, zvyšovat propojenost uliční a silniční sítě propojením v ulici Drnovská, posilovat železniční dopravu přestavbou tratě Praha–Kladno a realizací železničních stanic Praha-Veleslavín, Praha-Liboc a Praha-Ruzyně a zlepšovat pěší propustnost mezi lokalitami Stará Ruzyně a Nová Ruzyně.





List 1/2 1:10 000



100 / MĚSTSKÁ PŘÍRODA

Individuální regulativy nejsou stanoveny.

200 / VYSTAVĚNÉ PROSTŘEDÍ

-> (10) Lineární struktura, čl. 50

Individuální regulativy nejsou stanoveny.

300 / VYUŽITÍ ÚZEMÍ

-> Zastavitelná produkční lokalita, čl. 62

Individuální regulativy nejsou stanoveny.

400 / STABILITA A MÍRA VYUŽITÍ ÚZEMÍ

-> Typy stability lokalit, čl. 69

Zastavitelné malé rozvojové plochy navazující na stávající strukturu

Rozvojová plocha **413/730/2772** o rozloze 5889 m²

Typ struktury: lineární struktura

Způsob využití: produkční

Rozvojová plocha je vymezena za účelem začlenění železniční trati do zastavitelného území.

-> Míra využití území k zastavění pro malé rozvojové plochy navazující na stávající strukturu, čl. 75

500 / KRAJINNÁ INFRASTRUKTURA

Skladebné části ÚSES

500/-/3509 LBK Šárecký potok II. – v přesných hranicích

-> Územní systém ekologické stability, čl. 113 - 116

600 / DOPRAVNÍ INFRASTRUKTURA

Systém pozemních komunikací

610/-/118 Podjezd pod železniční tratí Praha - Kladno v ul. Drnovská – návrh

-> Systém pozemních komunikací, čl. 118 - 120

Železniční doprava

630/-/8 Železniční trať Praha – Kladno – návrh

630/055/1028 Železniční stanice/zastávka Praha-Veleslavín – návrh

630/730/1021 Železniční stanice/zastávka Praha-Liboc – návrh

630/730/1025 Železniční stanice/zastávka Praha-Ruzyně – návrh

-> Železniční doprava, čl. 126

Bezmotorová doprava

640/-/72 Propojení přes železnici v Ruzyni – návrh

640/-/81 Propojení přes novou trať na Kladno s tramvají – návrh

650/-/70 Cyklotrasa promenáda nad Kladenskou tratí – návrh

-> Bezmotorová doprava, čl. 127 - 128

700 / TECHNICKÁ INFRASTRUKTURA

Zásobování elektrickou energií

760/730/1006 Trakční napájecí stanice Liboc 110/22 kV – návrh

-> Zásobování elektrickou energií, čl. 139

800 / VEŘEJNÁ VYBAVENOST

Individuální regulativy nejsou stanoveny.

900 / VEŘEJNÝ ZÁJEM

Veřejně prospěšné stavby dopravní infrastruktury

910-610/-/118 Podjezd pod železniční tratí Praha - Kladno v ul. Drnovská

910-630/-/8 Železniční trať Praha – Kladno

910-630/055/1028 Železniční stanice/zastávka Praha-Veleslavín
910-630/730/1021 Železniční stanice/zastávka Praha-Liboc
910-630/730/1025 Železniční stanice/zastávka Praha-Ruzyně

Veřejně prospěšné stavby technické infrastruktury

910-760/730/1006 Trakční napájecí stanice Liboc 110/22 kV

-> Veřejně prospěšné stavby, veřejně prospěšná opatření, stavby a opatření k zajišťování obrany a bezpečnost státu a plochy asanací, čl. 150 - 151

Navrhované veřejně prospěšné stavby, veřejně prospěšná opatření, stavby a opatření k zajišťování obrany a bezpečnost státu jsou vymezeny v grafické části ve výkrese Z 04.
