

717 / Nádraží Zbraslav

SPRÁVNÍ OBVOD

Praha 16

MĚSTSKÁ ČÁST

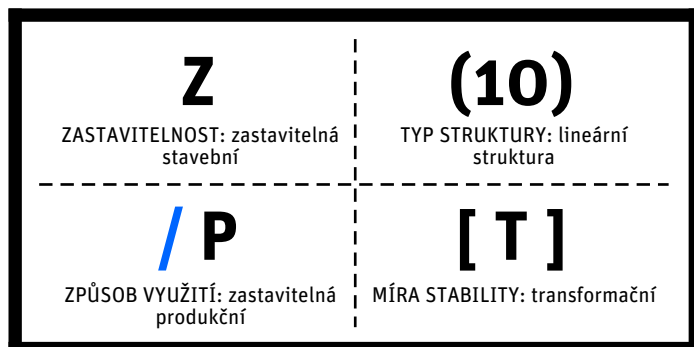
Praha-Zbraslav

KATASTRÁLNÍ ÚZEMÍ

Zbraslav

ROZLOHA

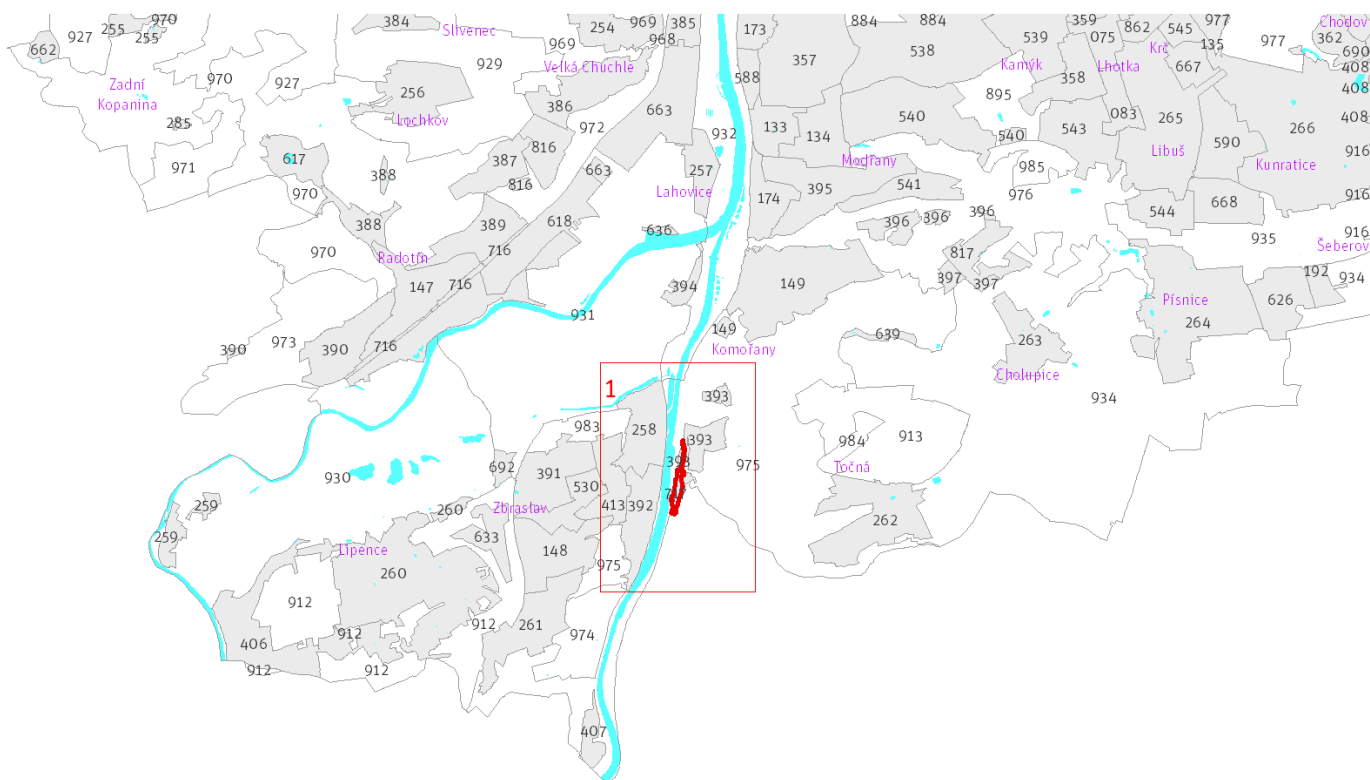
3 ha

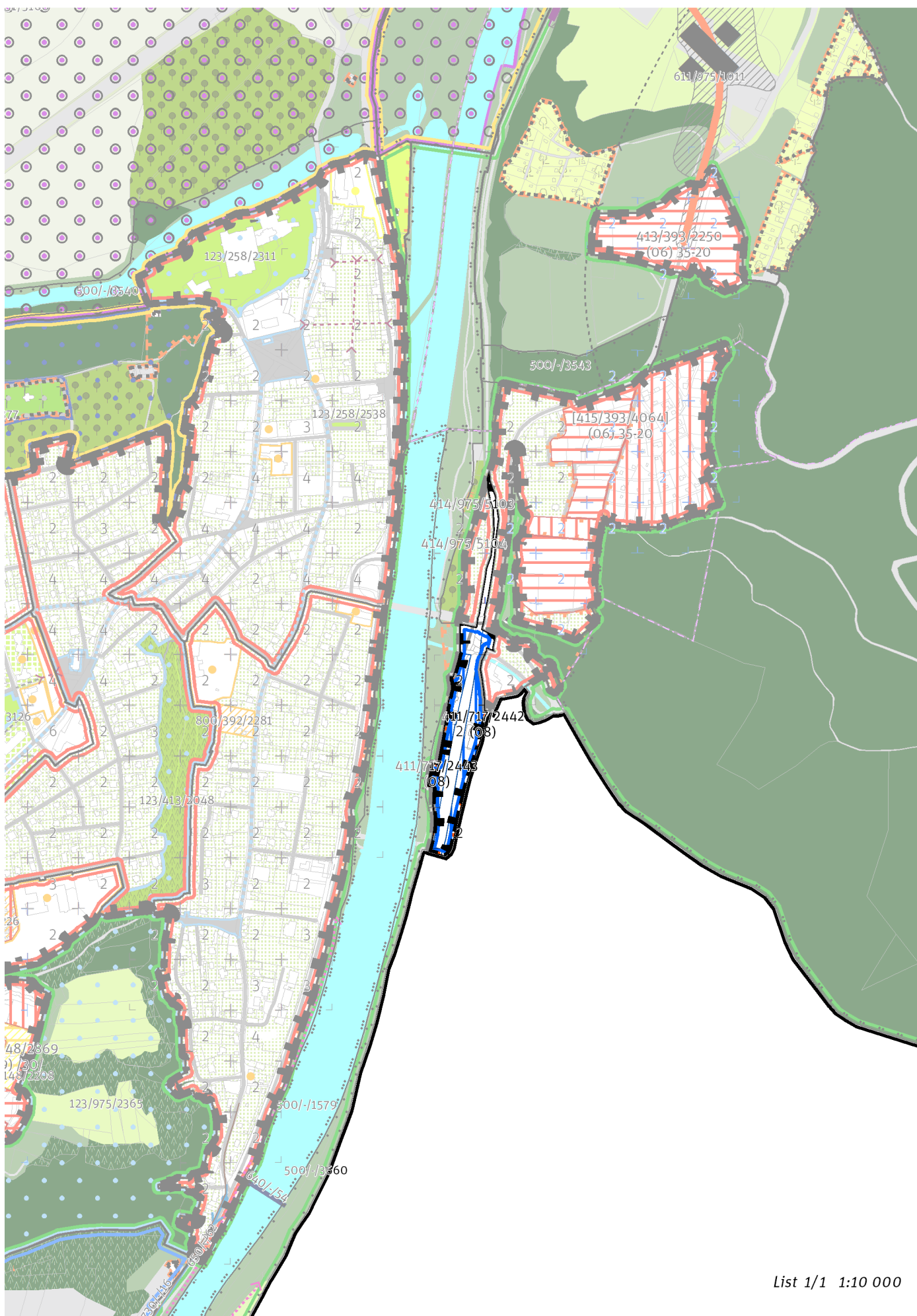


CÍLOVÝ CHARAKTER LOKALITY

Dotvořit a posílovat cílový charakter zastavitelné, transformační, produkční lokality Nádraží Zbraslav se strukturou lineární. Lokalita je součástí krajiny vymezené v ZÚR s názvem Krajina povltavských lesů.

Lokalita Nádraží Zbraslav je vymezena jako lokalita s lineární strukturou. Cílem navržených regulativů je rozvíjet specifické prostorové uspořádání dané dopravním využitím, zejména v transformačních plochách, přiléhajících k budově nádraží.





100 / MĚSTSKÁ PŘÍRODA

Individuální regulativy nejsou stanoveny.

200 / VYSTAVĚNÉ PROSTŘEDÍ

-> (10) Lineární struktura, čl. 50

Individuální regulativy nejsou stanoveny.

300 / VYUŽITÍ ÚZEMÍ

-> Zastavitelná produkční lokalita, čl. 62

Individuální regulativy nejsou stanoveny.

400 / STABILITA A MÍRA VYUŽITÍ ÚZEMÍ

-> Typy stability lokalit, čl. 69

Zastavitelné transformační a rozvojové plochy doplňující stávající struktury

Transformační plocha **411/717/2443** o rozloze 8199 m²

Typ struktury: struktura areálů produkce

Způsob využití: produkční

Zastavitelnost z velikosti plochy: nestanovuje se

Transformační plocha **411/717/2442** o rozloze 10805 m²

Typ struktury: struktura areálů produkce

Způsob využití: produkční

Zastavitelnost z velikosti plochy: nestanovuje se

-> Míra využití území k zastavění pro transformační a rozvojové plochy doplňující stávající struktury, čl. 76

500 / KRAJINNÁ INFRASTRUKTURA

Individuální regulativy nejsou stanoveny.

600 / DOPRAVNÍ INFRASTRUKTURA

Individuální regulativy nejsou stanoveny.

700 / TECHNICKÁ INFRASTRUKTURA

Záplavová území

Využití území je omezeno záplavovým územím Vltavy a Berounky kategorie: záplavové území neprůtočné.

-> Záplavová území, čl. 134

Záplavová území jsou vymezena v grafické části ve výkrese Z 03.

800 / VEŘEJNÁ VYBAVENOST

Individuální regulativy nejsou stanoveny.

900 / VEŘEJNÝ ZÁJEM

Individuální regulativy nejsou stanoveny.
