

715 / Trať Beroun I.

SPRÁVNÍ OBVOD

Praha 5

MĚSTSKÁ ČÁST

Praha 5

KATASTRÁLNÍ ÚZEMÍ

Hlubočepy

ROZLOHA

2 ha

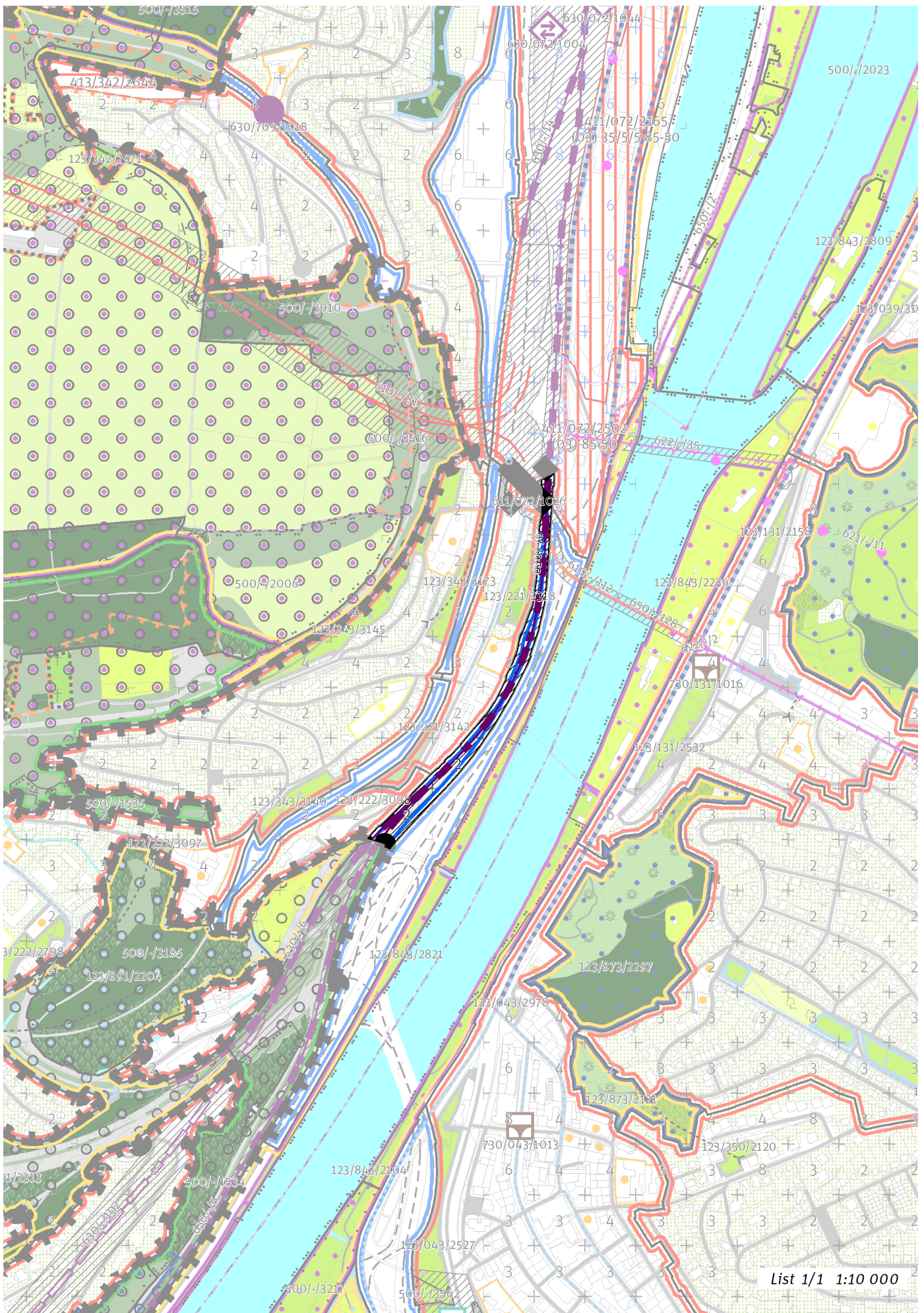
| | |
|--|-----------------------------------|
| Z | (10) |
| ZASTAVITELNOST: zastavitelná stavební | TYP STRUKTURY: lineární struktura |
| / P | [S] |
| ZPŮSOB VYUŽITÍ: zastavitelná produkční | MÍRA STABILITY: stabilizovaná |

CÍLOVÝ CHARAKTER LOKALITY

Dotvořit a posilovat cílový charakter zastavitelné, stabilizované, produkční lokality Trať Beroun I. se strukturou lineární. Lokalita je součástí krajiny vymezené v ZÚR s názvem Městská krajina Praha.

Lokalita Trať Beroun I. je vymezena jako lokalita s lineární strukturou. Cílem navržených regulativů je rozvíjet specifické prostorové uspořádání dané dopravním využitím a posílit železniční dopravu přestavbou tratě Praha–Beroun.





100 / MĚSTSKÁ PŘÍRODA

Individuální regulativy nejsou stanoveny.

200 / VYSTAVĚNÉ PROSTŘEDÍ

-> (10) Lineární struktura, čl. 50

Individuální regulativy nejsou stanoveny.

300 / VYUŽITÍ ÚZEMÍ

-> Zastavitelná produkční lokalita, čl. 62

Individuální regulativy nejsou stanoveny.

400 / STABILITA A MÍRA VYUŽITÍ ÚZEMÍ

-> Typy stability lokalit, čl. 69

Individuální regulativy nejsou stanoveny.

500 / KRAJINNÁ INFRASTRUKTURA

Individuální regulativy nejsou stanoveny.

600 / DOPRAVNÍ INFRASTRUKTURA

System pozemních komunikací

610/-/112 Zlíchovský most – návrh

610/-/81 Radlická radiála – návrh

611/072/1026 Mimoúrovňová křižovatka Lihovar, součást Radlické radiály – návrh

-> System pozemních komunikací, čl. 118 - 120

Železniční doprava

630/-/6 Železniční trať Praha – Beroun – návrh

-> Železniční doprava, čl. 126

700 / TECHNICKÁ INFRASTRUKTURA

Záplavová území

Využití území je omezeno záplavovým územím Vltavy a Berounky kategorie: záplavové území neprůtočné.

-> Záplavová území, čl. 134

Záplavová území jsou vymezena v grafické části ve výkrese Z 03.

800 / VEŘEJNÁ VYBAVENOST

Individuální regulativy nejsou stanoveny.

900 / VEŘEJNÝ ZÁJEM

Veřejně prospěšné stavby dopravní infrastruktury

910-610/-/112 Zlíchovský most

910-610/-/81 Radlická radiála

910-630/-/6 Železniční trať Praha – Beroun

-> Veřejně prospěšné stavby, veřejně prospěšná opatření, stavby a opatření k zajišťování obrany a bezpečnost státu a plochy asanací, čl. 150 - 151

Navrhované veřejně prospěšné stavby, veřejně prospěšná opatření, stavby a opatření k zajišťování obrany a bezpečnost státu jsou vymezeny v grafické části ve výkrese Z 04.
