

702 / Trať Lysá nad Labem I.

SPRÁVNÍ OBLAST

Praha 14, Praha 8, Praha 9

MĚSTSKÁ ČÁST

Praha 14, Praha 8, Praha 9

KATASTRÁLNÍ ÚZEMÍ

Hloubětín, Kyje, Libeň, Vysočany

ROZLOHA

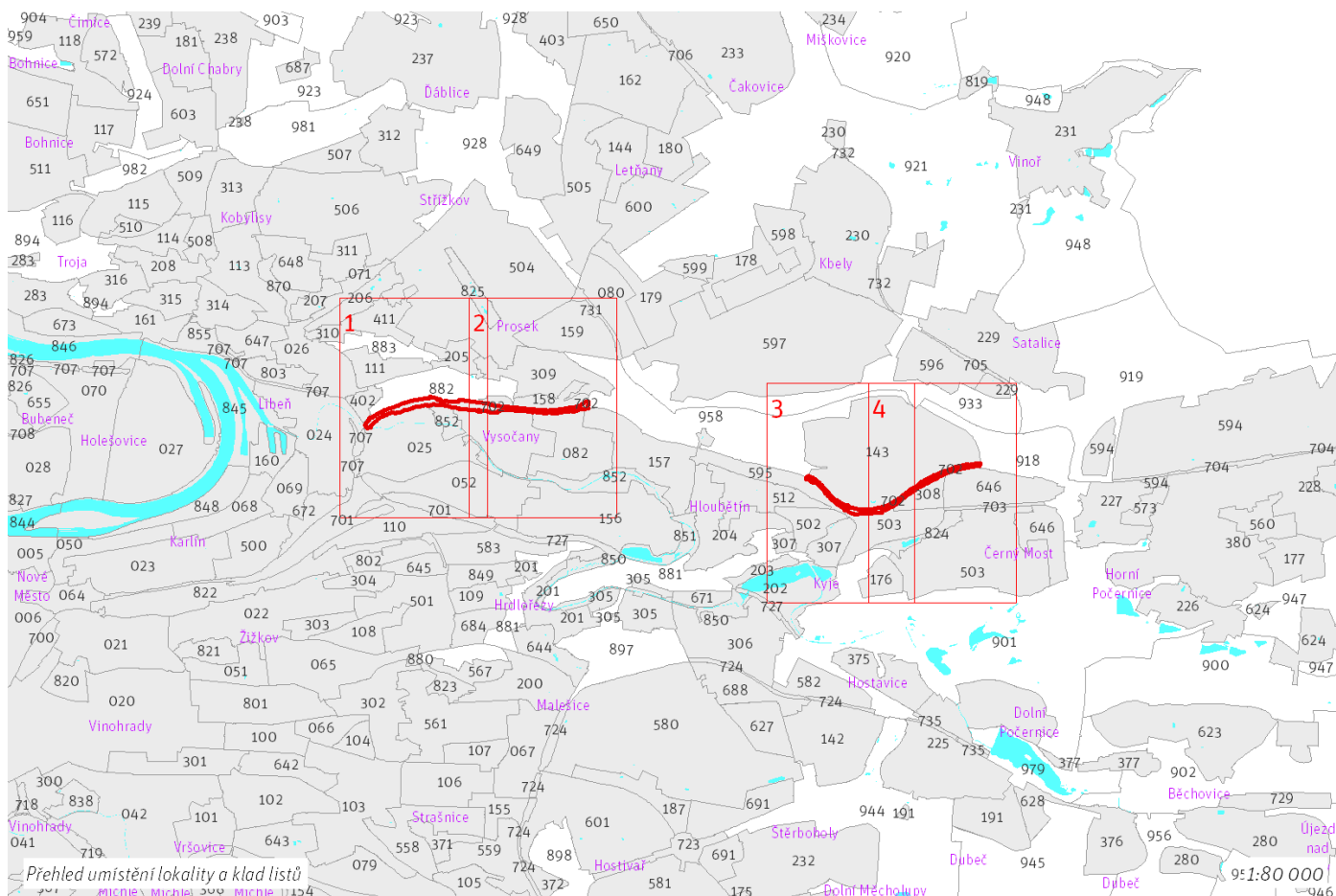
21 ha

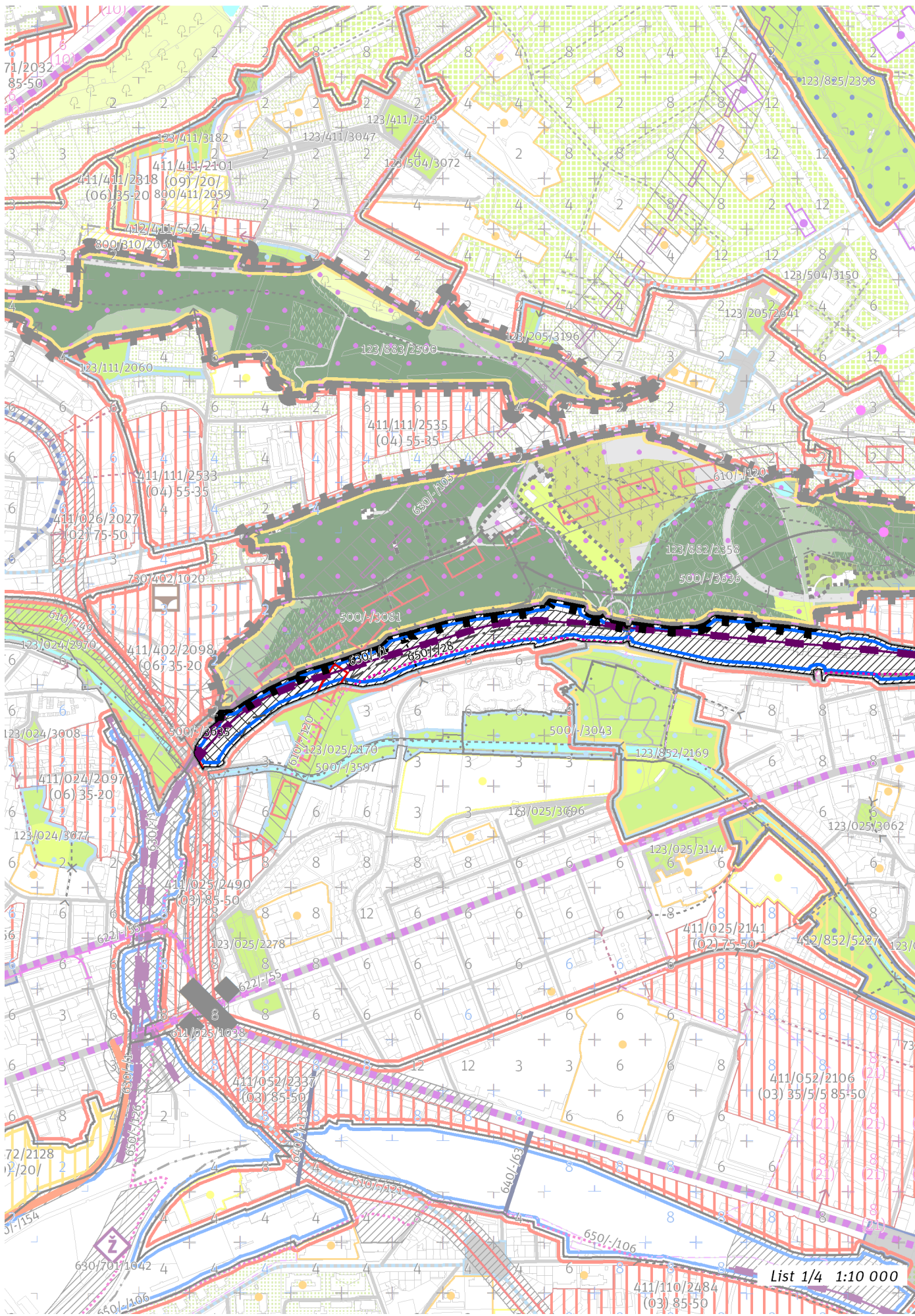
Z	(10)
ZASTAVITELNOST: zastavitelná stavební	TYP STRUKTURY: lineární struktura
/ P	[S]
ZPŮSOB VYUŽITÍ: zastavitelná produkční	MÍRA STABILITY: stabilizovaná

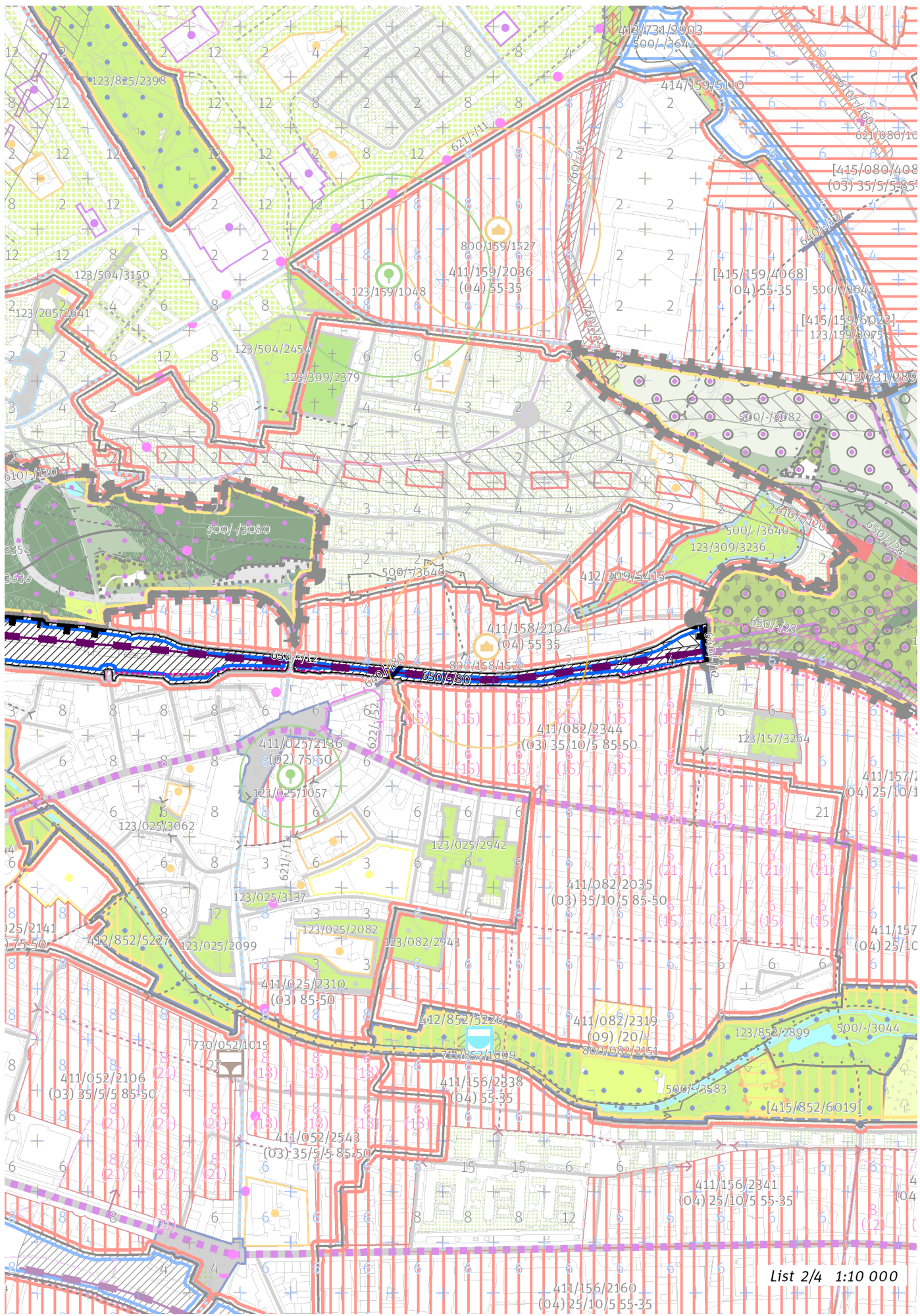
CÍLOVÝ CHARAKTER LOKALITY

Dotvořit a posilovat cílový charakter zastavitelné, stabilizované, produkční lokality Trať Lysá nad Labem I. se strukturou lineární. Lokalita je součástí krajiny vymezené v ZÚR s názvem Městská krajina Prahy.

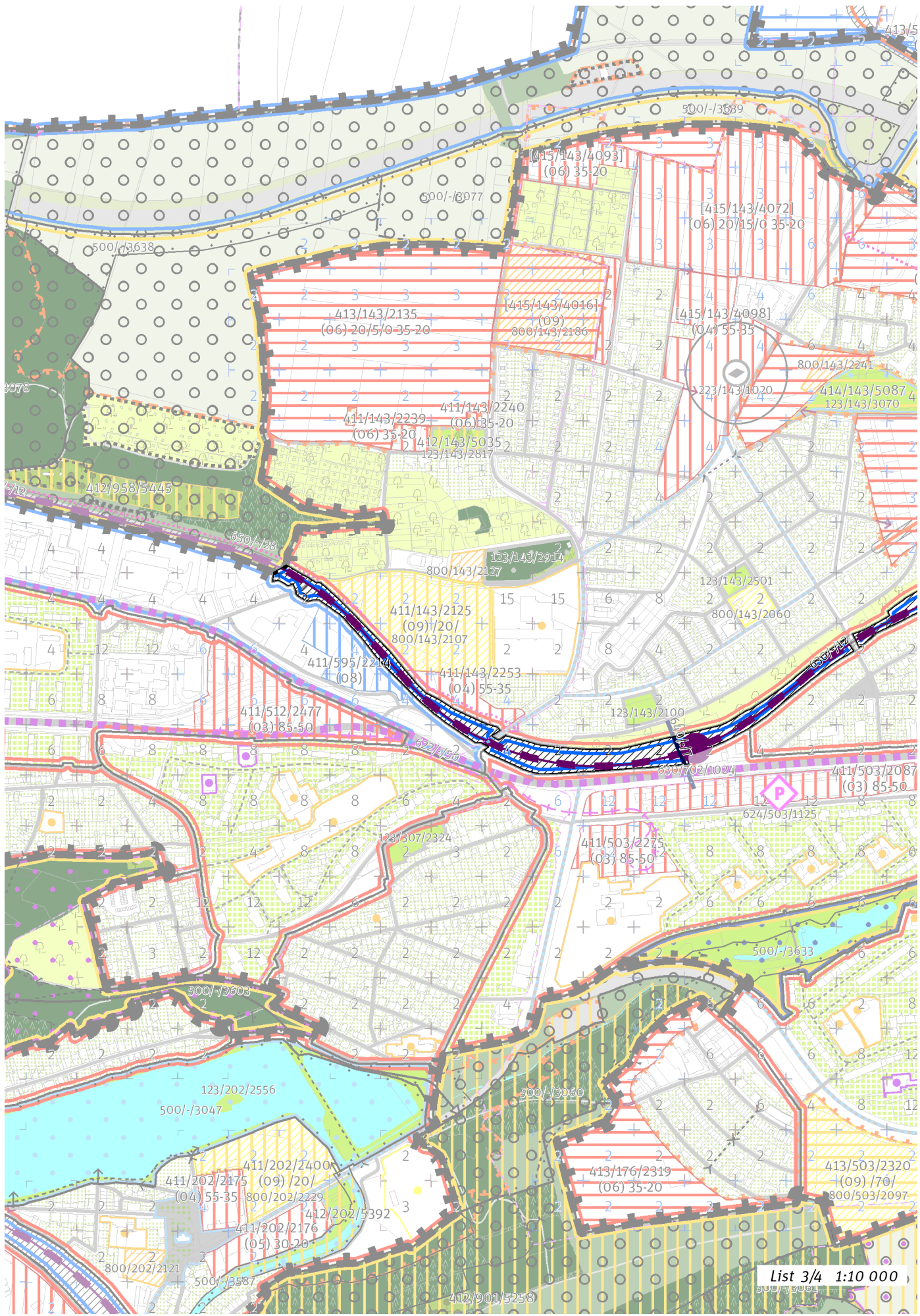
Lokalita Trať Lysá nad Labem I. je vymezena jako lokalita s lineární strukturou. Cílem navržených regulativů je rozvíjet specifické prostorové uspořádání dané dopravním využitím, posilovat železniční dopravu přestavbou tratě Praha–Nymburk a realizací železniční stanice Rajska zahrada, zlepšovat propustnost lokalitou pomocí podchodu do ulice Ke Klíčovu a propojení k metru Rajska zahrada.



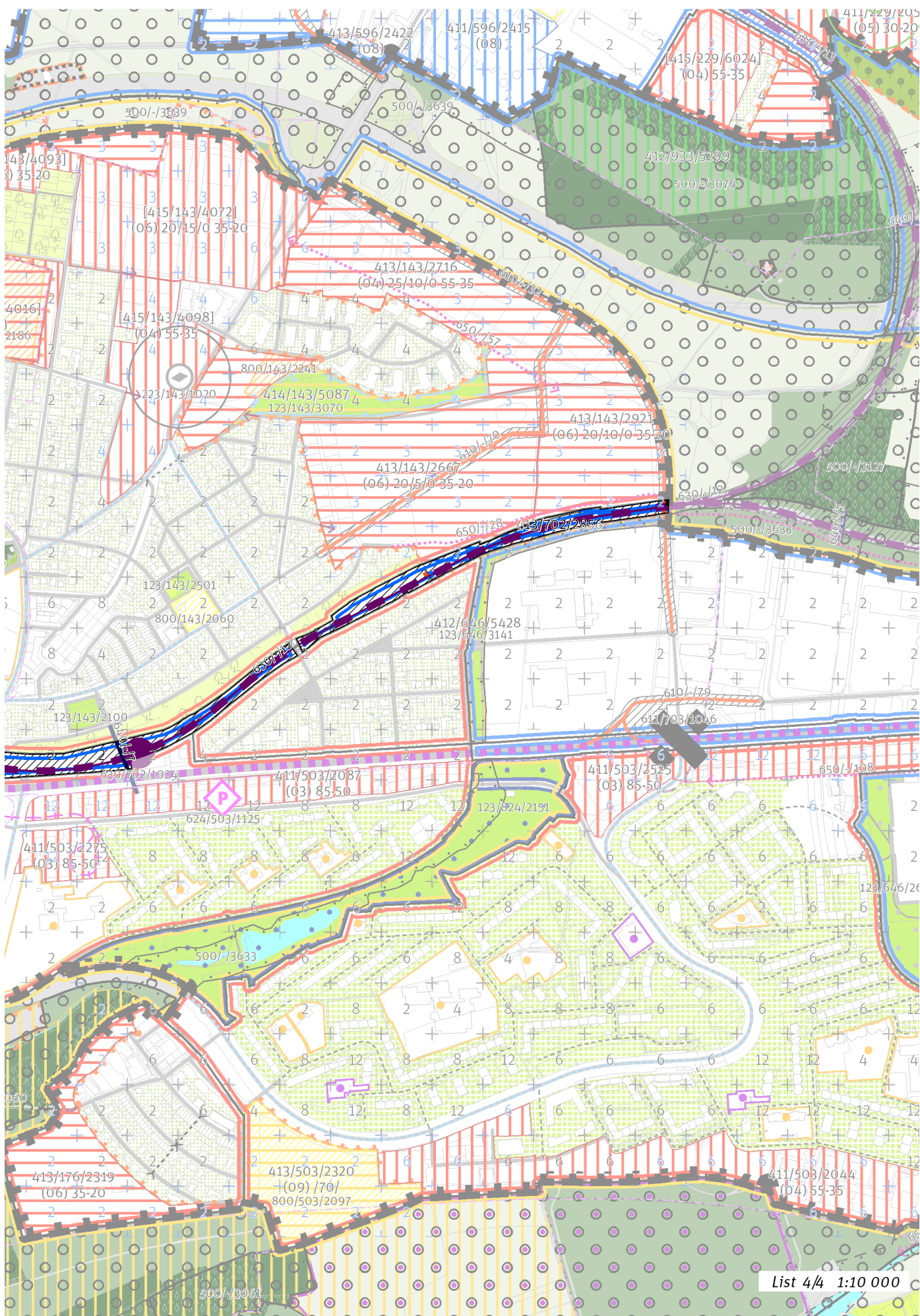




List 2/4 1:10 000



List 3/4 1:10 000



List 4/4 1:10 000

100 / MĚSTSKÁ PŘÍRODA

Individuální regulativy nejsou stanoveny.

200 / VYSTAVĚNÉ PROSTŘEDÍ

-> (10) *Lineární struktura, čl. 50*

Individuální regulativy nejsou stanoveny.

300 / VYUŽITÍ ÚZEMÍ

-> *Zastavitelná produkční lokalita, čl. 62*

Lokalita se nachází v zóně havarijního plánování objektu, který dle zákona č. 224/2015 Sb., o prevenci závažných havárií, spadá do skupiny B. Vzhledem k množství a druhům skladovaných nebezpečných látek je tento objekt potenciálním zdrojem závažné havárie.

400 / STABILITA A MÍRA VYUŽITÍ ÚZEMÍ

-> *Typy stability lokalit, čl. 69*

Zastavitelné malé rozvojové plochy navazující na stávající strukturu

Rozvojová plocha **413/702/2856** o rozloze 14905 m²

Typ struktury: lineární struktura

Způsob využití: produkční

Rozvojová plocha je vymezena za účelem začlenění existující železniční trati do zastavitelného území.

-> *Míra využití území k zastavění pro malé rozvojové plochy navazující na stávající strukturu, čl. 75*

500 / KRAJINNÁ INFRASTRUKTURA

Skladebné části ÚSES

500/-/3081 LBC Prosecká – v přesných hranicích

-> *Územní systém ekologické stability, čl. 113 - 116*

600 / DOPRAVNÍ INFRASTRUKTURA

Systém pozemních komunikací

610/-/120 Vysočanská radiála – územní rezerva

610/-/32 Komunikační propojení Ocelkova - Budovatelská – návrh

610/-/49 Městský okruh Pelc-Tyrolka - Balabenka – návrh

-> *Systém pozemních komunikací, čl. 118 - 120*

Veřejná doprava / Metro

621/-/11 Vyhledové tangenciální spojení kolejovou dopravou – územní rezerva

Koridor je vymezen pro budoucí upřesnění nového kolejového tangenciálního spojení veřejné dopravy. Převážně podzemní vedení trasy, případně vedení veřejným prostranstvím, neomezí umísťování nových nebo změny stávajících budov.

-> *Systém veřejné dopravy, čl. 121*

-> *Metro, čl. 122*

Železniční doprava

630/-/1 Kolejové křížení Balabenka – návrh

630/-/103 Severní vstup Rychlého spojení - západní trasa – územní rezerva

630/-/105 Severní vstup Rychlého spojení - východní trasa – územní rezerva

630/-/12 Železniční trať Praha – Nymburk – návrh

630/702/1024 Železniční stanice/zastávka Praha-Rajská zahrada – návrh

-> *Železniční doprava, čl. 126*

Bezmotorová doprava

640/-/12 Propojení přes trať Praha-Nymburk do parku – návrh

640/-/7 Propojení k metru Rajská zahrada – návrh

640/-/80 Podchod pod železnici do ulice Ke Klíčovu – návrh

650/-/28 Cyklotrasa Vysočany (severovýchodní magistrála) – návrh

650/-/80 Cyklotrasa na staré vlečce ve Vysočanech – návrh

-> *Bezmotorová doprava, čl. 127 - 128*

700 / TECHNICKÁ INFRASTRUKTURA

Individuální regulativy nejsou stanoveny.

800 / VEŘEJNÁ VYBAVENOST

Individuální regulativy nejsou stanoveny.

900 / VEŘEJNÝ ZÁJEM

Veřejně prospěšné stavby dopravní infrastruktury

910-610/-/32 Komunikační propojení Ocelkova - Budovatelská

910-610/-/49 Městský okruh Pelc-Tyrolka - Balabenka

910-630/-/1 Kolejové křížení Balabenka

910-630/-/12 Železniční trať Praha – Nymburk

910-630/702/1024 Železniční stanice/zastávka Praha-Rajská zahrada

910-640/-/12 Propojení přes trať Praha-Nymburk do parku

-> *Veřejně prospěšné stavby, veřejně prospěšná opatření, stavby a opatření k zajišťování obrany a bezpečnost státu a plochy asanací, čl. 150 - 151*

Navrhované veřejně prospěšné stavby, veřejně prospěšná opatření, stavby a opatření k zajišťování obrany a bezpečnost státu jsou vymezeny v grafické části ve výkrese Z 04.
