

660 / Nemocnice Motol a Na Homolce

SPRÁVNÍ OBVOD

Praha 5, Praha 6

MĚSTSKÁ ČÁST

Praha 5, Praha 6

KATASTRÁLNÍ ÚZEMÍ

Břevnov, Motol

ROZLOHA

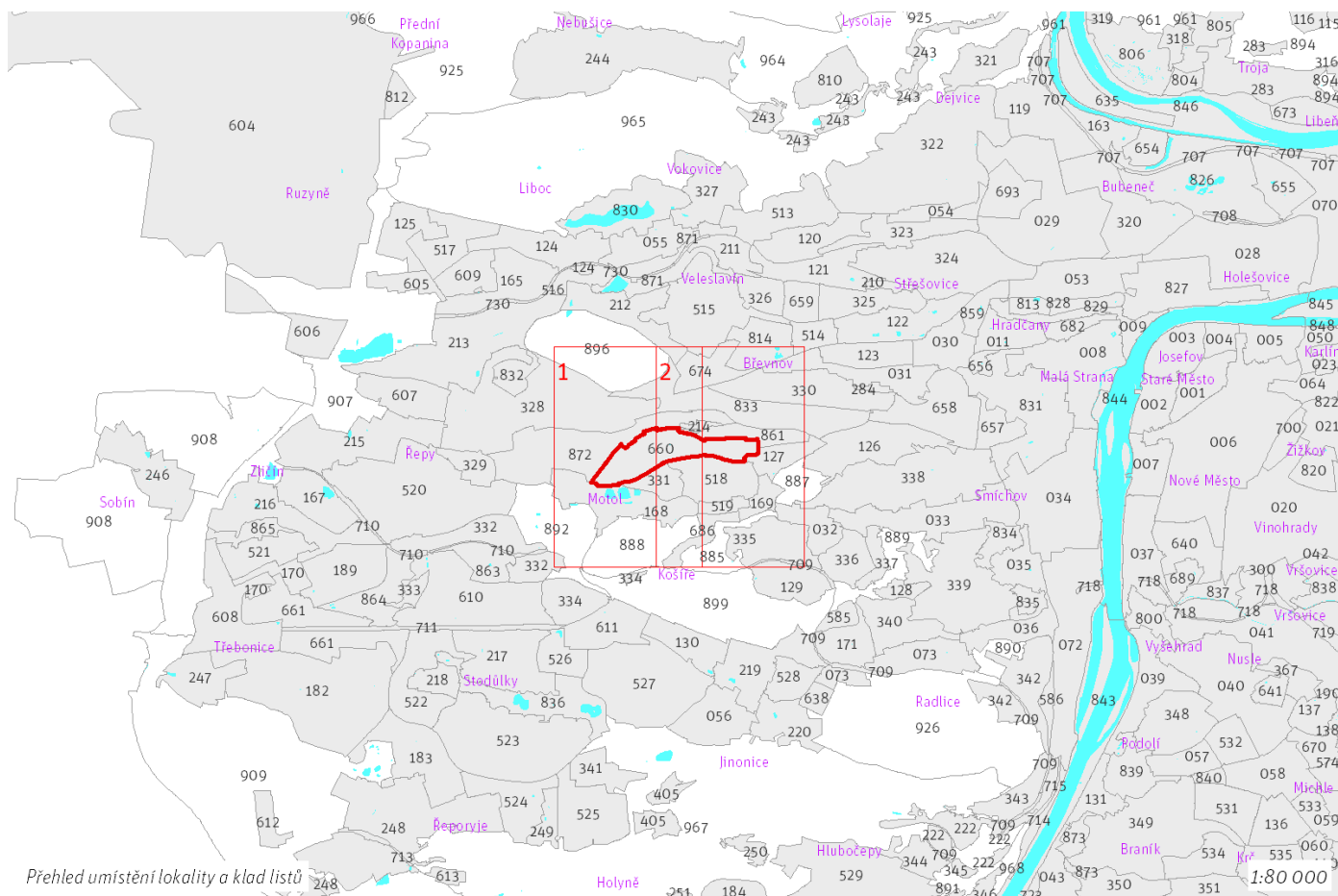
51 ha

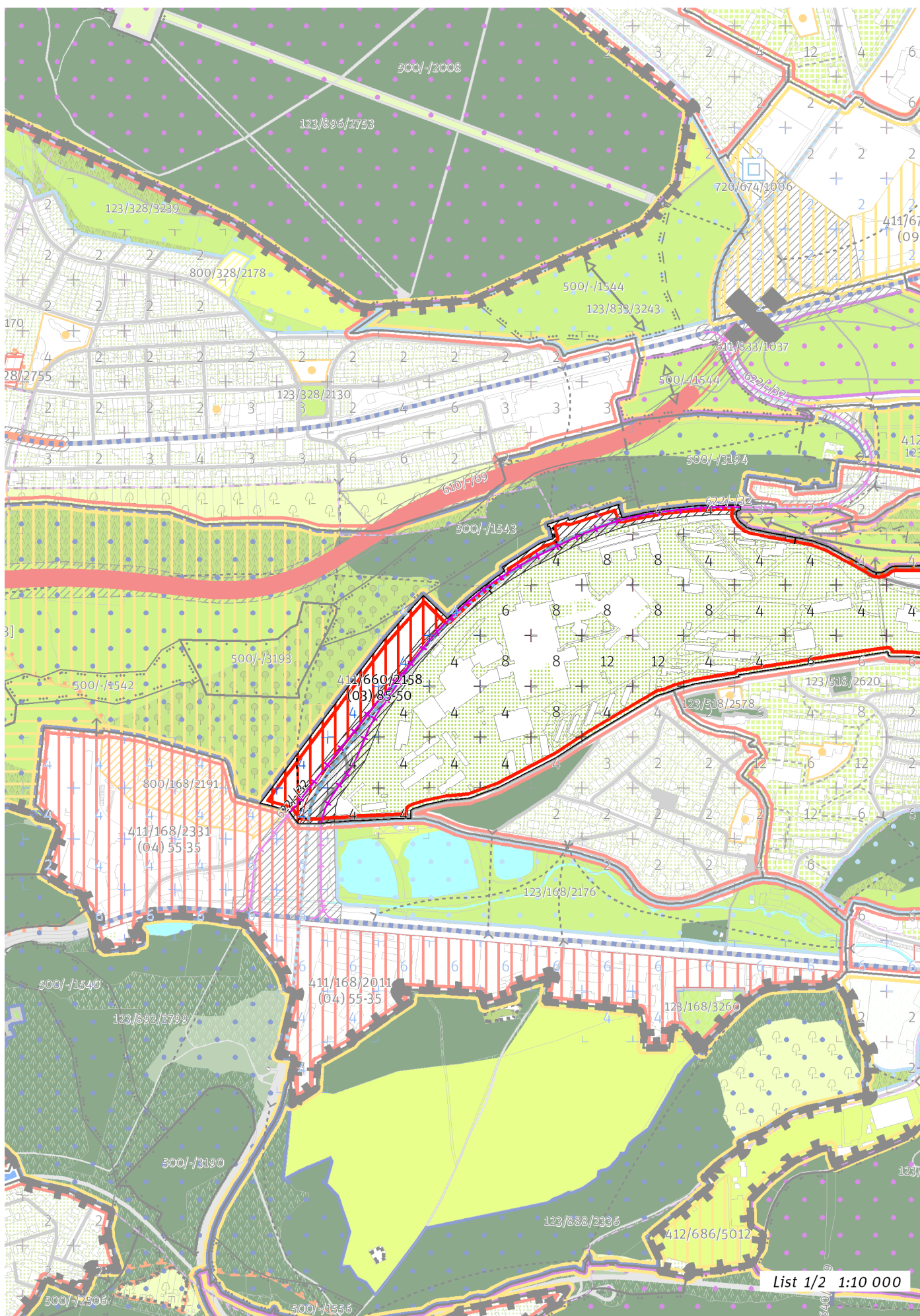
Z	(09)
ZASTAVITELNOST: zastavitelná stavební	TYP STRUKTURY: struktura areálů vybavenosti
/ O	[S]
ZPŮSOB VYUŽITÍ: zastavitelná obytná	MÍRA STABILITY: stabilizovaná

CÍLOVÝ CHARAKTER LOKALITY

Dotvořit a posilovat cílový charakter zastavitelné, stabilizované, obytné lokality občanské vybavenosti Nemocnice Motol a Na Homolce se strukturou areálů vybavenosti. Lokalita je součástí krajiny vymezené v ZÚR s názvem Městská krajina Prahy.

Lokalita Nemocnice Motol a Na Homolce je vymezena jako lokalita areálů vybavenosti. Cílem navržených regulativů je rozvíjení občanské vybavenosti, rozvíjení prostupnosti lokalitou a doplňování zástavby s ohledem na využití, dále napojení lokality na síť tramvajové dopravy a zvyšování prostupnosti do sousedních parkových lokalit Motolský háj a Pod Ladronkou.





List 1/2 1:10 000

100 / MĚSTSKÁ PŘÍRODA

Individuální regulativy nejsou stanoveny.

200 / VYSTAVĚNÉ PROSTŘEDÍ

-> (O9) *Struktura areálů vybavenosti, čl. 49*
Individuální regulativy nejsou stanoveny.

300 / VYUŽITÍ ÚZEMÍ

-> *Zastavitelná obytná lokalita, čl. 63*

V lokalitě jsou přípustné spalovny biologického odpadu, zpracování a skladování závadných chemikálií a obdobné činnosti vhodné a nezbytné k provozu nemocnicích a podobných zařízení a služeb.

400 / STABILITA A MÍRA VYUŽITÍ ÚZEMÍ

-> *Typy stability lokalit, čl. 69*

Zastavitelné transformační a rozvojové plochy doplňující stávající struktury

Transformační plocha **411/660/2158** o rozloze 34162 m²

Typ struktury: hybridní struktura

Způsob využití: obytná

Koeficient zastavění stavebního bloku ZB:

ZB_M: 95% (pro malé bloky do 2 000 m² včetně)

ZB_S: 85%

ZB_S^{S1}: $[ZB_V + (ZB_{S1} - ZB_V) \times (12\ 000 - \text{plocha bloku}) / 10\ 000]$ (pro střední bloky nad 2 000 m² do 12 000 m² včetně)

ZB_V: 50% (pro velké bloky nad 12 000 m²)

ZB_N: 65% (pro neznámý blok)

-> *Míra využití území k zastavění pro transformační a rozvojové plochy doplňující stávající struktury, čl. 76*

500 / KRAJINNÁ INFRASTRUKTURA

Individuální regulativy nejsou stanoveny.

600 / DOPRAVNÍ INFRASTRUKTURA

Veřejná doprava / Tramvajová doprava

622/-/32 Tramvajová trať Vypich - Nemocnice Motol - Motol – návrh

-> *Systém veřejné dopravy, čl. 121*

-> *Tramvajová doprava, čl. 123*

700 / TECHNICKÁ INFRASTRUKTURA

Individuální regulativy nejsou stanoveny.

800 / VEŘEJNÁ VYBAVENOST

Lokalita je vymezena jako lokalita občanské vybavenosti.

-> *Lokality veřejné vybavenosti, čl. 145*

Individuální regulativy nejsou stanoveny.

900 / VEŘEJNÝ ZÁJEM

Veřejně prospěšné stavby dopravní infrastruktury

910-622/-/32 Tramvajová trať Vypich - Nemocnice Motol - Motol

-> *Veřejně prospěšné stavby, veřejně prospěšná opatření, stavby a opatření k zajišťování obrany a bezpečnost státu a plochy asanací, čl. 150 - 151*

Navrhované veřejně prospěšné stavby, veřejně prospěšná opatření, stavby a opatření k zajišťování obrany a bezpečnost státu jsou vymezeny v grafické části ve výkresu Z 04.