

504 / Sídliště Prosek

SPRÁVNÍ OBLAST

Praha 18, Praha 8, Praha 9

MĚSTSKÁ ČÁST

Praha 18, Praha 8, Praha 9

KATASTRÁLNÍ ÚZEMÍ

Letňany, Prosek, Střížkov

ROZLOHA

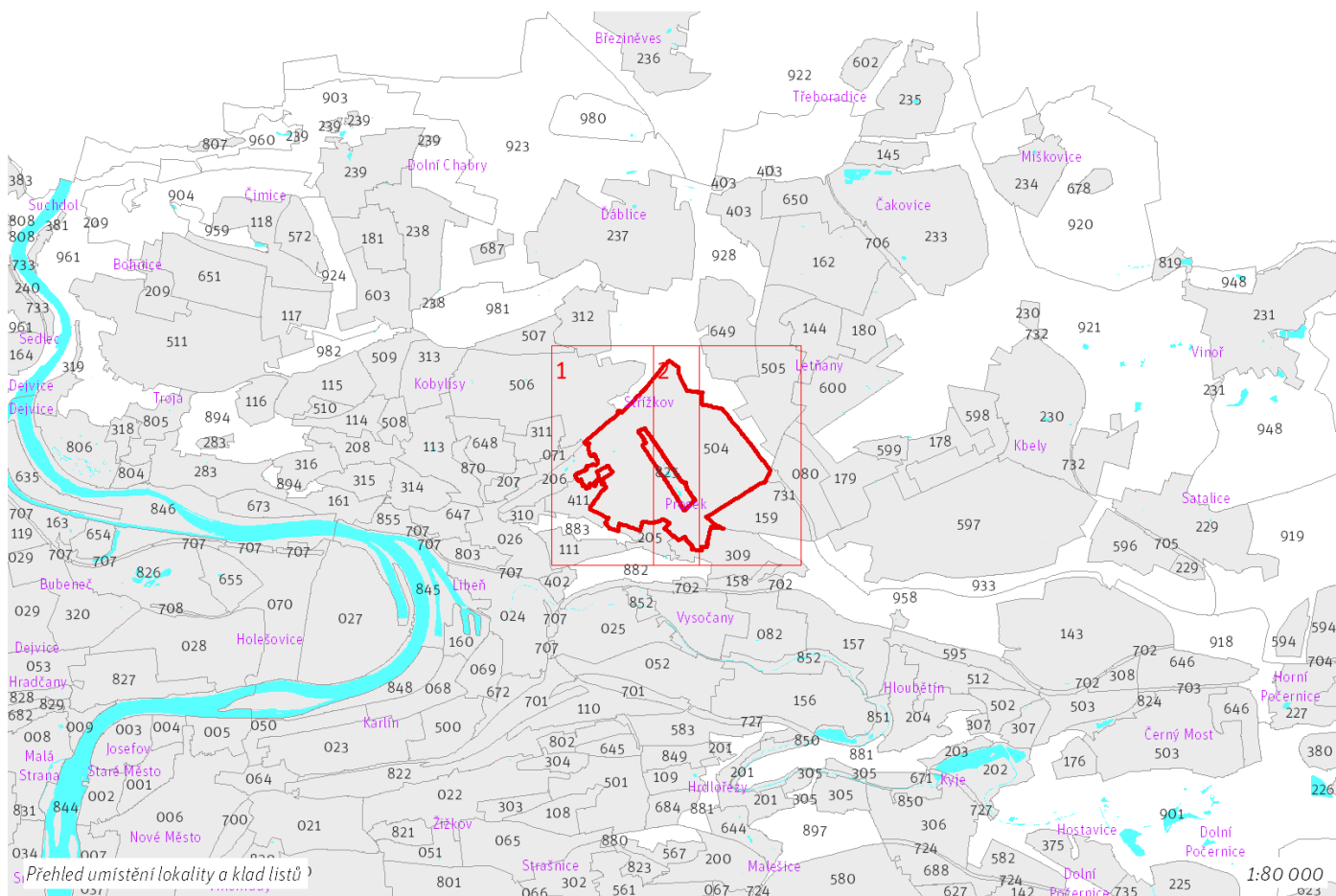
217 ha

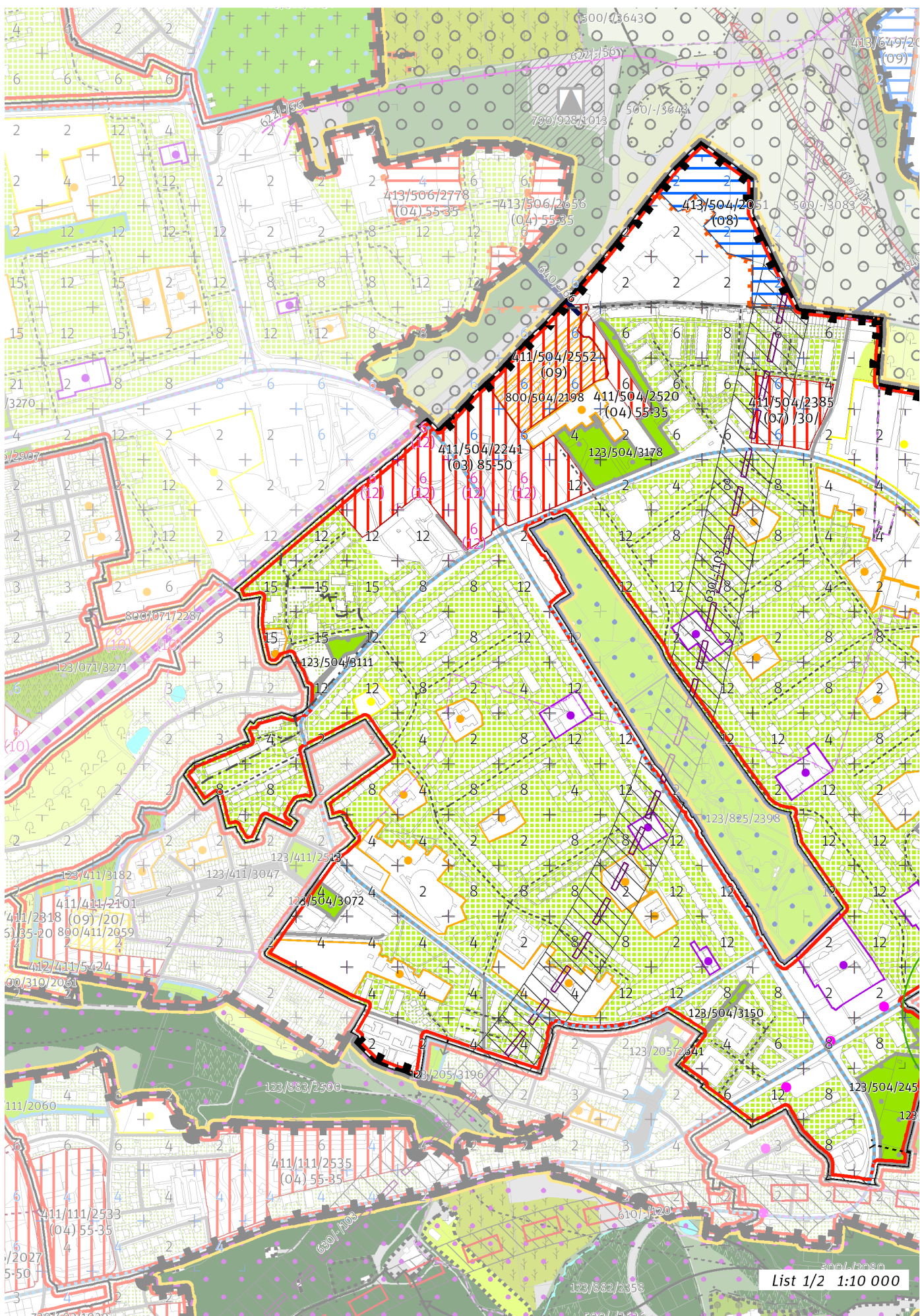
Z	(07)
ZASTAVITELNOST: zastavitelná stavební	TYP STRUKTURY: modernistická struktura
/ O	[S]
ZPŮSOB VYUŽITÍ: zastavitelná obytná	MÍRA STABILITY: stabilizovaná

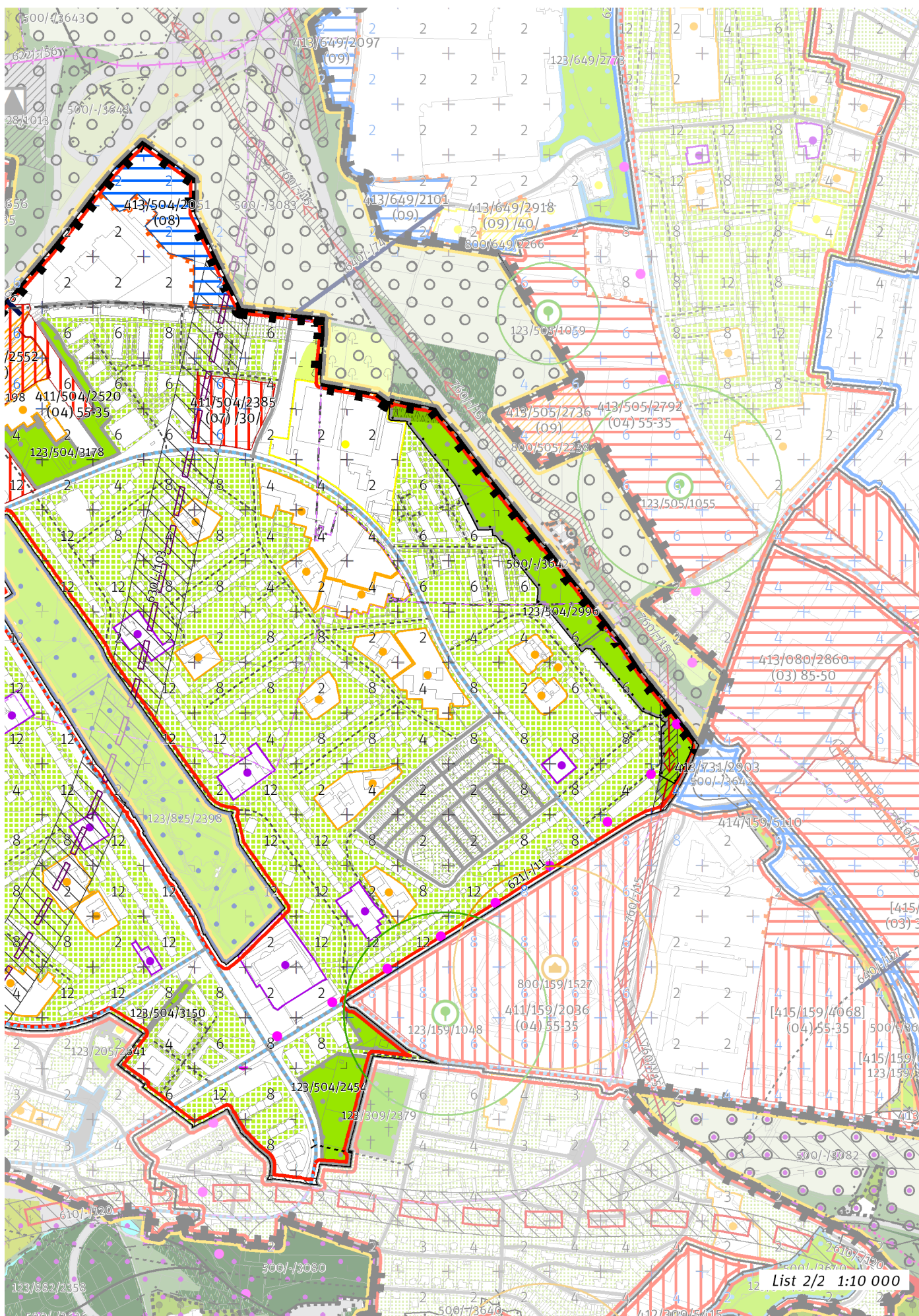
CÍLOVÝ CHARAKTER LOKALITY

Dotvořit a posilovat cílový charakter zastavitelné, stabilizované, obytné lokality Sídliště Prosek se strukturou modernistickou. Lokalita je součástí krajiny vymezené v ZÚR s názvem Městská krajina Prahy.

Lokalita Sídliště Prosek je vymezena jako lokalita s modernistickou strukturou. Cílem navržených regulativů je zachování prostorového uspořádání, rozvíjení charakteristických prvků, jakými jsou dvě výškové úrovně zástavby a park ve volné zástavbě prostupující stavebními bloky lokality, dále na vymezených transformačních a rozvojových plochách doplnění zástavby s ohledem na celkový charakter lokalit, dotvoření výškové kompozice lokality v oblastech se stanovenou hladinou věží a doplnění občanské vybavenosti v transformačním území.







100 / MĚSTSKÁ PŘÍRODA

Městské parky

123/504/2454 Park Prosek - místní park
123/504/2996 Park Srdce - místní park
123/504/3072 Park K Lipám - místní park
123/504/3111 Park Střížkovská - místní park
123/504/3150 Park u Madony - místní park
123/504/3178 Prosek Park - místní park

-> Městský park, čl. 84

-> Hierarchie městských parků, čl. 85

200 / VYSTAVĚNÉ PROSTŘEDÍ

-> (07) Modernistická struktura, čl. 47

Výšková regulace

Místo se stanovenu hladinou věží XIII. Prosek
Podíl zástavby, pro který je možné uplatnit hladinu věží: 50%
Maximální výška věží: 40 m.

-> Hladiny věží, čl. 100

-> Panoramata a veduty čl. 104 - 105

-> Příloha č. 6 Textové části: Výšková regulace

300 / VYUŽITÍ ÚZEMÍ

-> Zastavitelná obytná lokalita, čl. 63

Individuální regulativy nejsou stanoveny.

400 / STABILITA A MÍRA VYUŽITÍ ÚZEMÍ

-> Typy stability lokalit, čl. 69

Zastavitelné transformační a rozvojové plochy doplňující stávající struktury

Transformační plocha **411/504/2241** o rozloze 78001 m²

Typ struktury: hybridní struktura

Způsob využití: obytná

Koeficient zastavění stavebního bloku ZB:

ZB_M: 95% (pro malé bloky do 2 000 m² včetně)

ZB_{S1}: 85%

ZB_S: $[ZB_v + (ZB_{S1} - ZB_v) \times (12\ 000 - \text{plocha bloku}) / 10\ 000]$ (pro střední bloky nad 2 000 m² do 12 000 m² včetně)

ZB_V: 50% (pro velké bloky nad 12 000 m²)

ZB_N: 65% (pro neznámý blok)

V transformační ploše musí být přizemí a jedno další navazující podlaží zástavby rezervováno pro komerční nebo občanskou vybavenost.

Transformační plocha **411/504/2385** o rozloze 18857 m²

Typ struktury: modernistická struktura

Způsob využití: obytná

Zastavitelnost z velikosti plochy: 30%

Rozvojová plocha **413/504/2051** o rozloze 32173 m²

Typ struktury: struktura areálů produkce

Způsob využití: produkční

Zastavitelnost z velikosti plochy: nestanovuje se

Transformační plocha **411/504/2552** o rozloze 32533 m²

Typ struktury: struktura areálů vybavenosti

Způsob využití: obytná

Zastavitelnost z velikosti plochy: nestanovuje se

Transformační plocha **411/504/2520** o rozloze 7171 m²

Typ struktury: heterogenní struktura

Způsob využití: obytná

Koeficient zastavění stavebního bloku ZB:

ZB_M: 65% (pro malé bloky do 2 000 m² včetně)

ZB_{S1}: 55%

ZB_S: $[ZB_v + (ZB_{S1} - ZB_v) \times (12\ 000 - \text{plocha bloku}) / 10\ 000]$ (pro střední bloky nad 2 000 m² do 12 000 m² včetně)

ZB_V: 35% (pro velké bloky nad 12 000 m²)

ZB_N: 40% (pro neznámý blok)

-> Míra využití území k zastavění pro transformační a rozvojové plochy doplňující stávající struktury, čl. 76

500 / KRAJINNÁ INFRASTRUKTURA

Skladebné části ÚSES

500/-/3642 LBK Cihelna v bažantnici - Ládví — v přesných hranicích
-> Územní systém ekologické stability, čl. 113 - 116

600 / DOPRAVNÍ INFRASTRUKTURA

Systém pozemních komunikací

610/-/120 Vysočanská radiála — územní rezerva
-> Systém pozemních komunikací, čl. 118 - 120

Veřejná doprava / Metro

621/-/11 Výhledové tangenciální spojení kolejovou dopravou — územní rezerva

Koridor je vymezen pro budoucí upřesnění nového kolejového tangenciálního spojení veřejné dopravy. Převážně podzemní vedení trasy, případně vedení veřejným prostranstvím, neomezí umístování nových nebo změny stávajících budov.
-> Systém veřejné dopravy, čl. 121
-> Metro, čl. 122

Železniční doprava

630/-/103 Severní vstup Rychlého spojení - západní trasa — územní rezerva
-> Železniční doprava, čl. 126

Bezmotorová doprava

640/-/66 Lávka mezi Prosekem a Ďáblicemi — návrh
-> Bezmotorová doprava, čl. 127 - 128

700 / TECHNICKÁ INFRASTRUKTURA

Zásobování elektrickou energií

760/-/15 Nadzemní elektrické vedení 110 kV Transformační stanice Východ - Transformační stanice Sever — návrh
-> Zásobování elektrickou energií, čl. 139

800 / VEŘEJNÁ VYBAVENOST

Veřejná vybavenost

800/504/2198 - plocha o velikosti 23408 m² rezervovaná pro veřejnou vybavenost, pro využití: občanská vybavenost
-> Plochy veřejné vybavenosti, čl. 146

900 / VEŘEJNÝ ZÁJEM

Veřejně prospěšné stavby technické infrastruktury

910-760/-/15 Nadzemní elektrické vedení 110 kV Transformační stanice Východ - Transformační stanice Sever

-> Veřejně prospěšné stavby, veřejně prospěšná opatření, stavby a opatření k zajišťování obrany a bezpečnost státu a plochy asanací, čl. 150 - 151

Navrhované veřejně prospěšné stavby, veřejně prospěšná opatření, stavby a opatření k zajišťování obrany a bezpečnost státu jsou vymezeny v grafické části ve výkrese Z 04.
