

# 338 / Hřebenka

**SPRÁVNÍ OBVOD**

Praha 5

**MĚSTSKÁ ČÁST**

Praha 5

**KATASTRÁLNÍ ÚZEMÍ**

Košíře, Smíchov

**ROZLOHA**

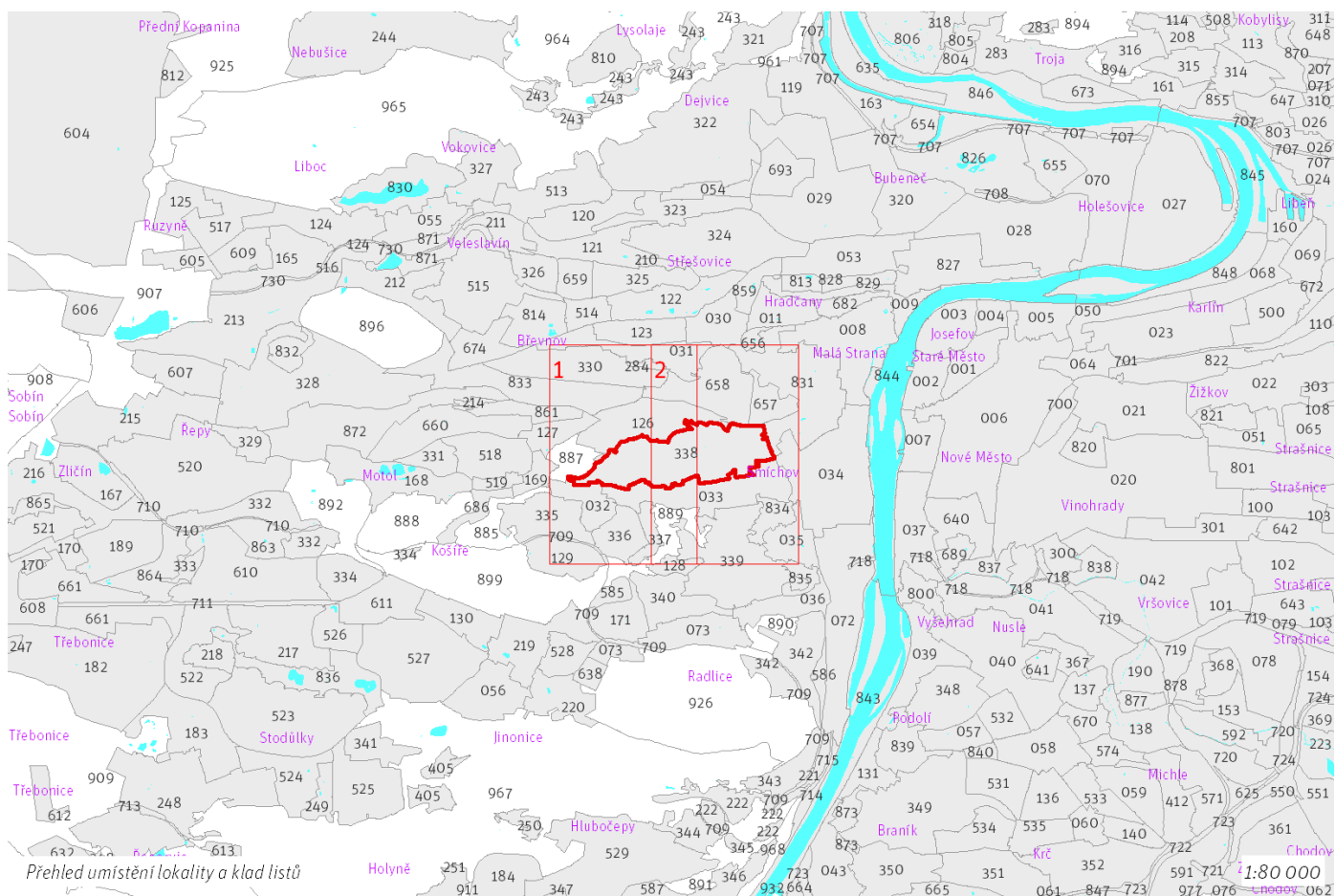
97 ha

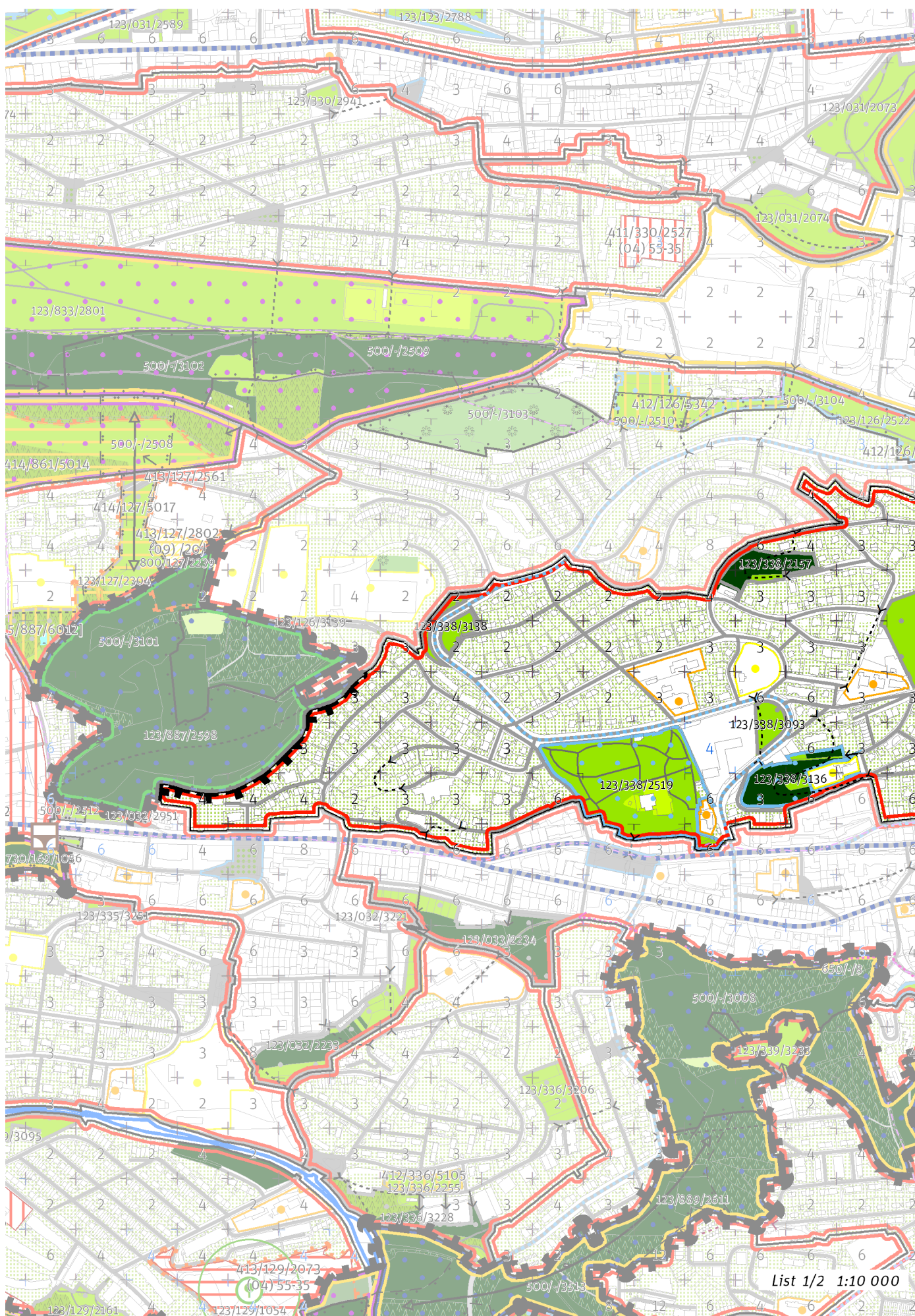
<b>Z</b>	<b>(06)</b>
ZASTAVITELNOST: zastavitelná stavební	TYP STRUKTURY: struktura zahradního města
<b>/ 0</b>	<b>[S]</b>
ZPŮSOB VYUŽITÍ: zastavitelná obytná	MÍRA STABILITY: stabilizovaná

**CÍLOVÝ CHARAKTER LOKALITY**

Dotvořit a posilovat cílový charakter zastavitelné, stabilizované, obytné lokality Hřebenka se strukturou zahradního města. Lokalita je součástí krajiny vymezené v ZÚR s názvem Městská krajina Prahy.

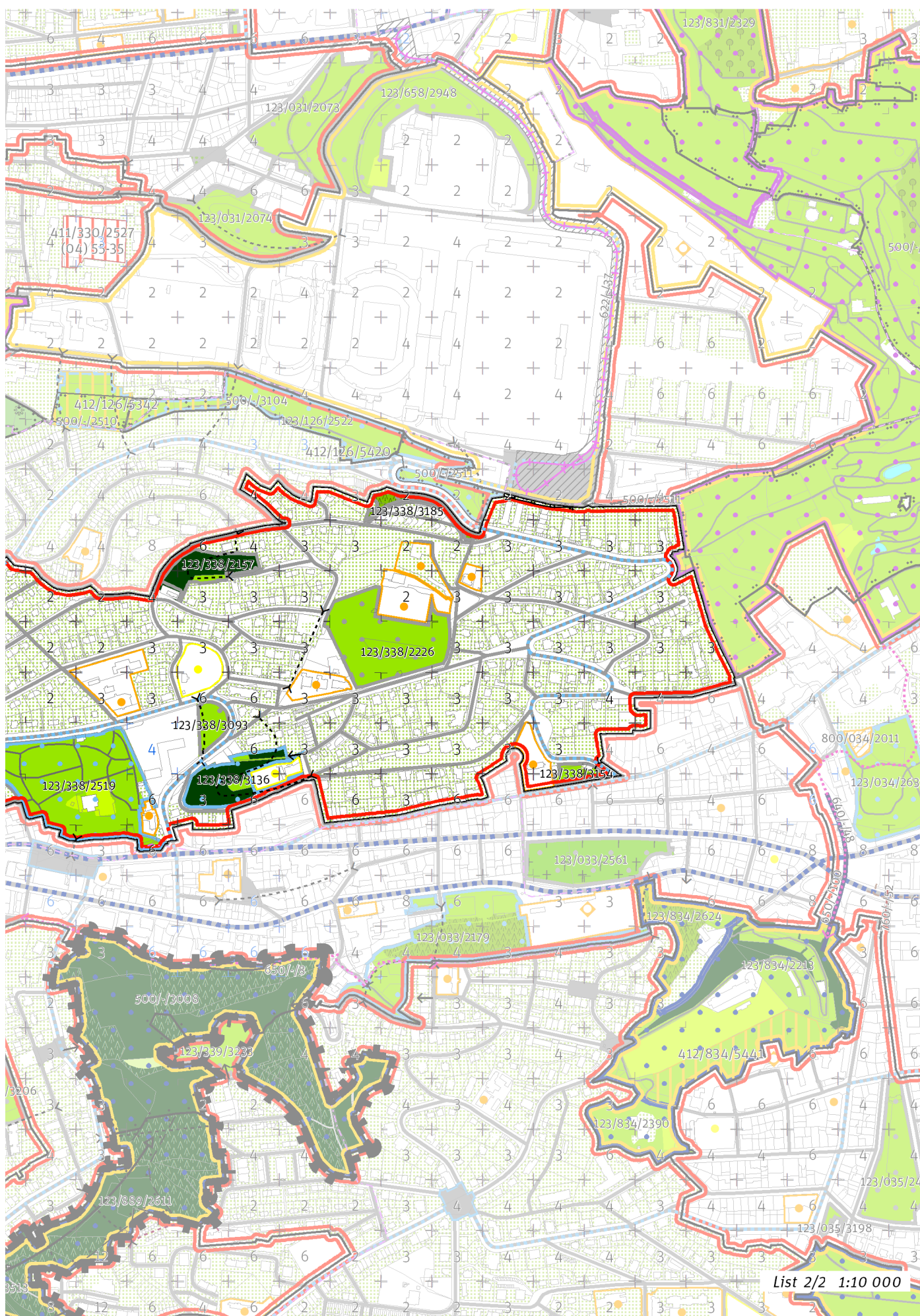
Lokalita Hřebenka je vymezena jako lokalita zahradního města. Cílem navržených regulativů je zachování prostorového uspořádání, rozvíjení přístupné sítě veřejných prostranství s osou v ulici Na Hřebenkách, zachování homogenního výškového uspořádání zástavby a zlepšení přístupnosti skrz park Na Hřebenkách a park pod Čísařkou.





List 1/2 1:10 000





---

## **100 / MĚSTSKÁ PŘÍRODA**

### **Městské parky**

123/338/2157 Park Na Hřebenkách - místní park  
123/338/2226 Park Dolní Palata - místní park  
123/338/2519 Park Klamovka - lokální park  
123/338/3093 Park Nad Klamovkou - místní park  
123/338/3136 Park nad Mlynářkou - lokální park  
123/338/3138 Park pod Čisařkou - místní park  
123/338/3154 Park u Prádelny - místní park  
123/338/3185 Svahy nad Palatou - místní park

-> Městský park, čl. 84

-> Hierarchie městských parků, čl. 85

---

## **200 / VYSTAVĚNÉ PROSTŘEDÍ**

-> (06) Struktura zahradního města, čl. 46

Individuální regulativy nejsou stanoveny.

---

## **300 / VYUŽITÍ ÚZEMÍ**

-> Zastavitelná obytná lokalita, čl. 63

Individuální regulativy nejsou stanoveny.

---

## **400 / STABILITA A MÍRA VYUŽITÍ ÚZEMÍ**

-> Typy stability lokalit, čl. 69

Individuální regulativy nejsou stanoveny.

---

## **500 / KRAJINNÁ INFRASTRUKTURA**

### **Skladebné části ÚSES**

500/-/2511 RBK Na Cibulkách - Petřín – v přesných hranicích

-> Územní systém ekologické stability, čl. 113 - 116

---

## **600 / DOPRAVNÍ INFRASTRUKTURA**

Individuální regulativy nejsou stanoveny.

---

## **700 / TECHNICKÁ INFRASTRUKTURA**

Individuální regulativy nejsou stanoveny.

---

## **800 / VEŘEJNÁ VYBAVENOST**

Individuální regulativy nejsou stanoveny.

---

## **900 / VEŘEJNÝ ZÁJEM**

Individuální regulativy nejsou stanoveny.

---