

285 / Cikánka

SPRÁVNÍ OBLAST

Praha 16

MĚSTSKÁ ČÁST

Praha 16

KATASTRÁLNÍ ÚZEMÍ

Radotín

ROZLOHA

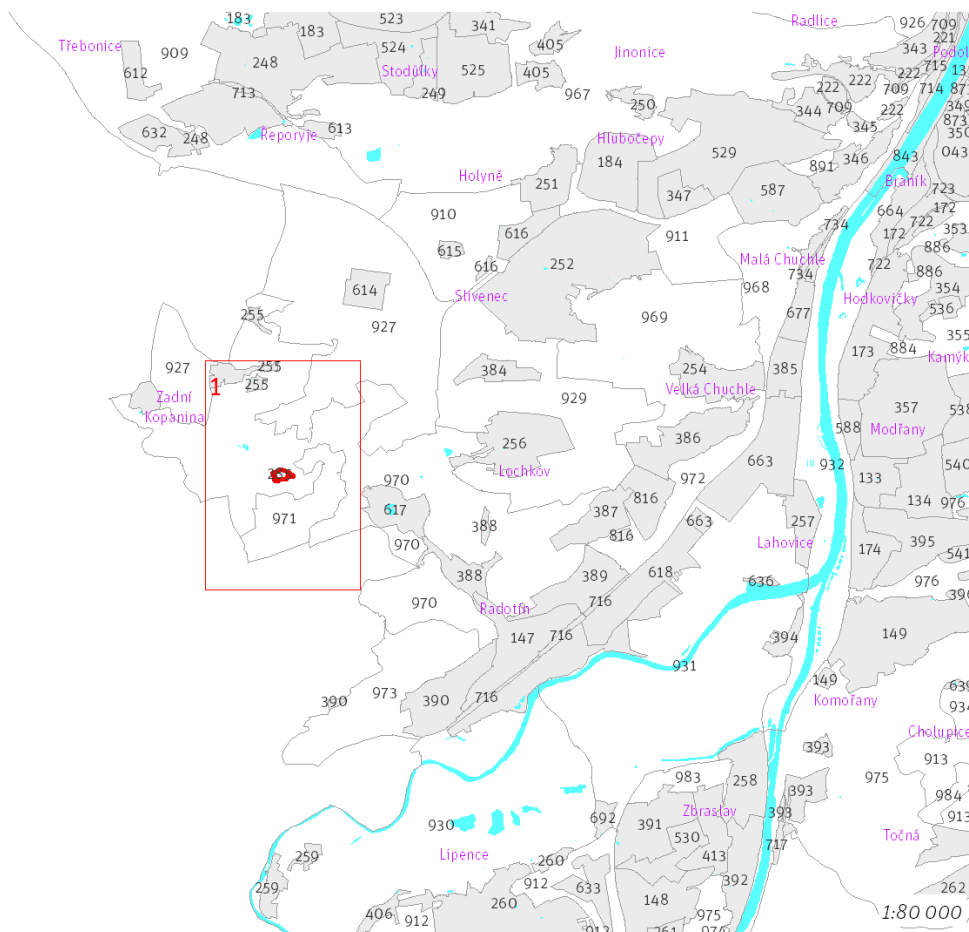
1 ha

Z ZASTAVITELNOST: zastavitelná stavební	(05) TYP STRUKTURY: vesnická struktura
/ O ZPŮSOB VYUŽITÍ: zastavitelná obytná	[S] MÍRA STABILITY: stabilizovaná

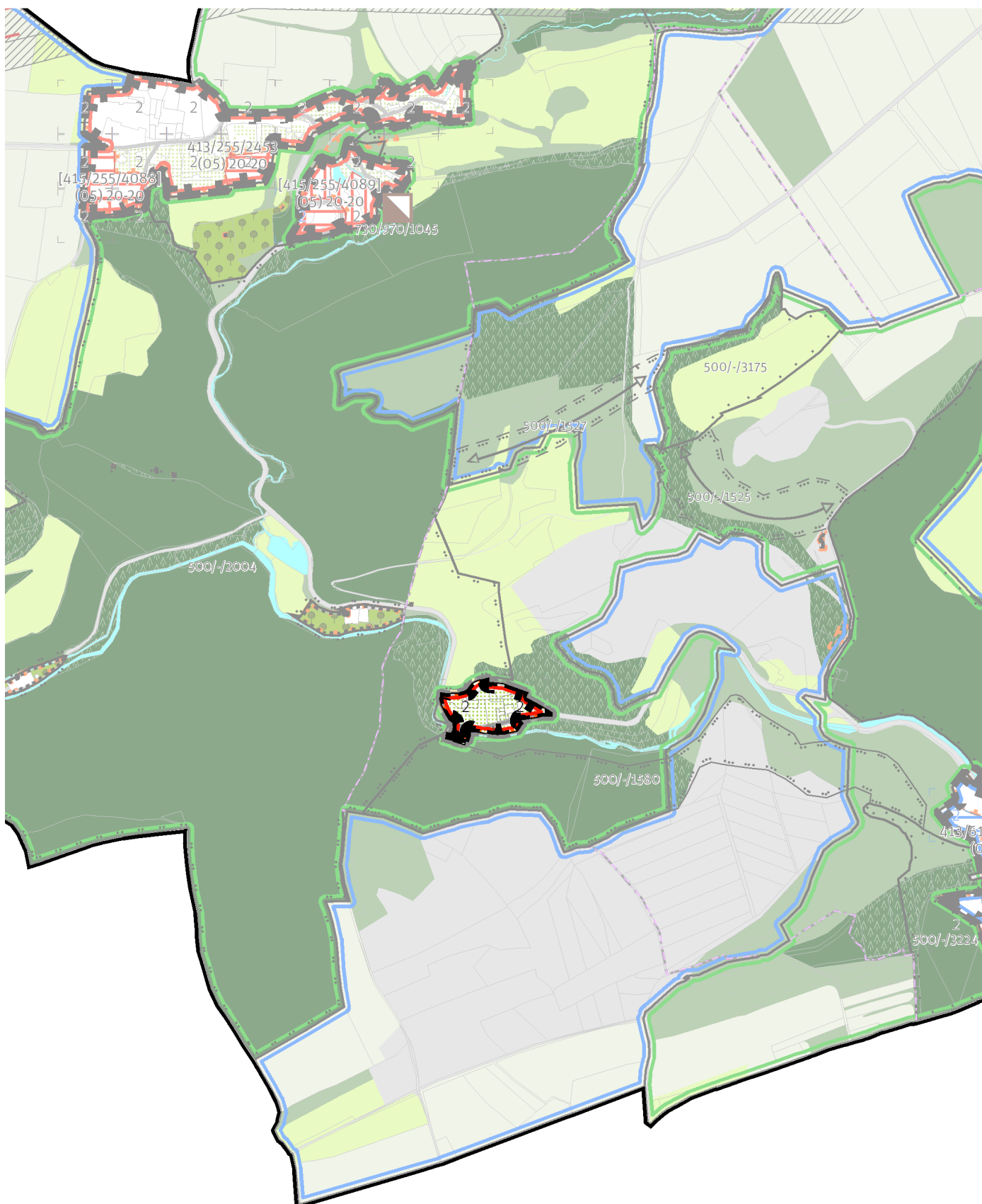
CÍLOVÝ CHARAKTER LOKALITY

Dotyčit a posilovat cílový charakter zastavitelné, stabilizované, obytné lokality Cikánka se strukturou vesnickou. Lokalita je součástí krajiny vymezené v ZÚR s názvem Krajina Českého krasu.

Lokalita Cikánka je vymezena jako lokalita s původní vesnickou strukturou. V lokalitě je nutné chránit dochovaný charakter jádra původního historického sídla. Cílem navržených regulativů je zachování prostorového uspořádání, posílení historického jádra vesnice v podél dnešní ulice Nad Cikánkou.



Prehled umístění lokality a klad listů



100 / MĚSTSKÁ PŘÍRODA

Individuální regulativy nejsou stanoveny.

200 / VYSTAVĚNÉ PROSTŘEDÍ

-> (05) *Vesnická struktura, čl. 45*

Individuální regulativy nejsou stanoveny.

300 / VYUŽITÍ ÚZEMÍ

-> *Zastavitelná obytná lokalita, čl. 63*

Individuální regulativy nejsou stanoveny.

400 / STABILITA A MÍRA VYUŽITÍ ÚZEMÍ

-> *Typy stability lokalit, čl. 69*

Individuální regulativy nejsou stanoveny.

500 / KRAJINNÁ INFRASTRUKTURA

Individuální regulativy nejsou stanoveny.

600 / DOPRAVNÍ INFRASTRUKTURA

Individuální regulativy nejsou stanoveny.

700 / TECHNICKÁ INFRASTRUKTURA

Individuální regulativy nejsou stanoveny.

800 / VEŘEJNÁ VYBAVENOST

Individuální regulativy nejsou stanoveny.

900 / VEŘEJNÝ ZÁJEM

Individuální regulativy nejsou stanoveny.
