

TYP STRUKTURY: vesnická struktura

271 / Pitkovice

SPRÁVNÍ OBVOD

Praha 22

MĚSTSKÁ ČÁST

Praha 22

KATASTRÁLNÍ ÚZEMÍ

Pitkovice

ROZLOHA

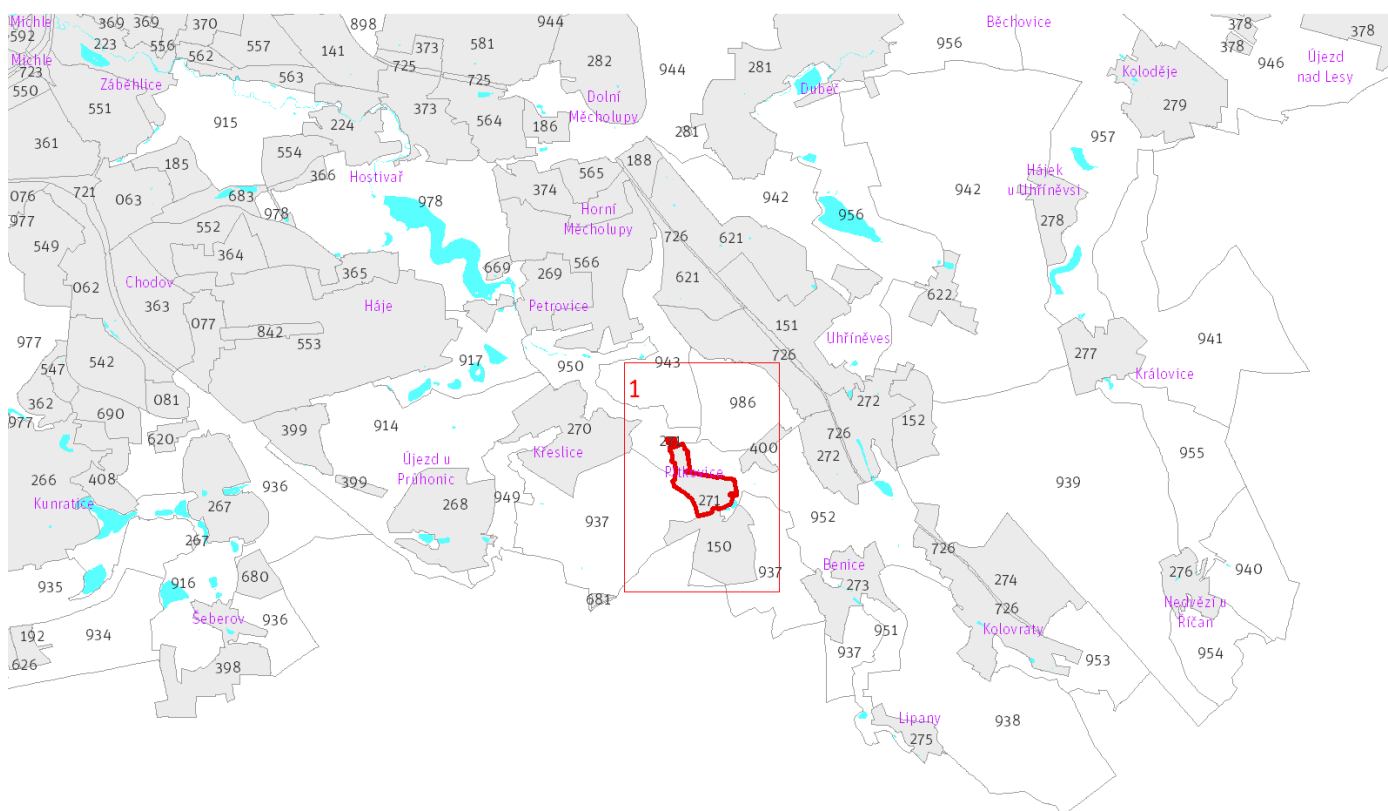
23 ha

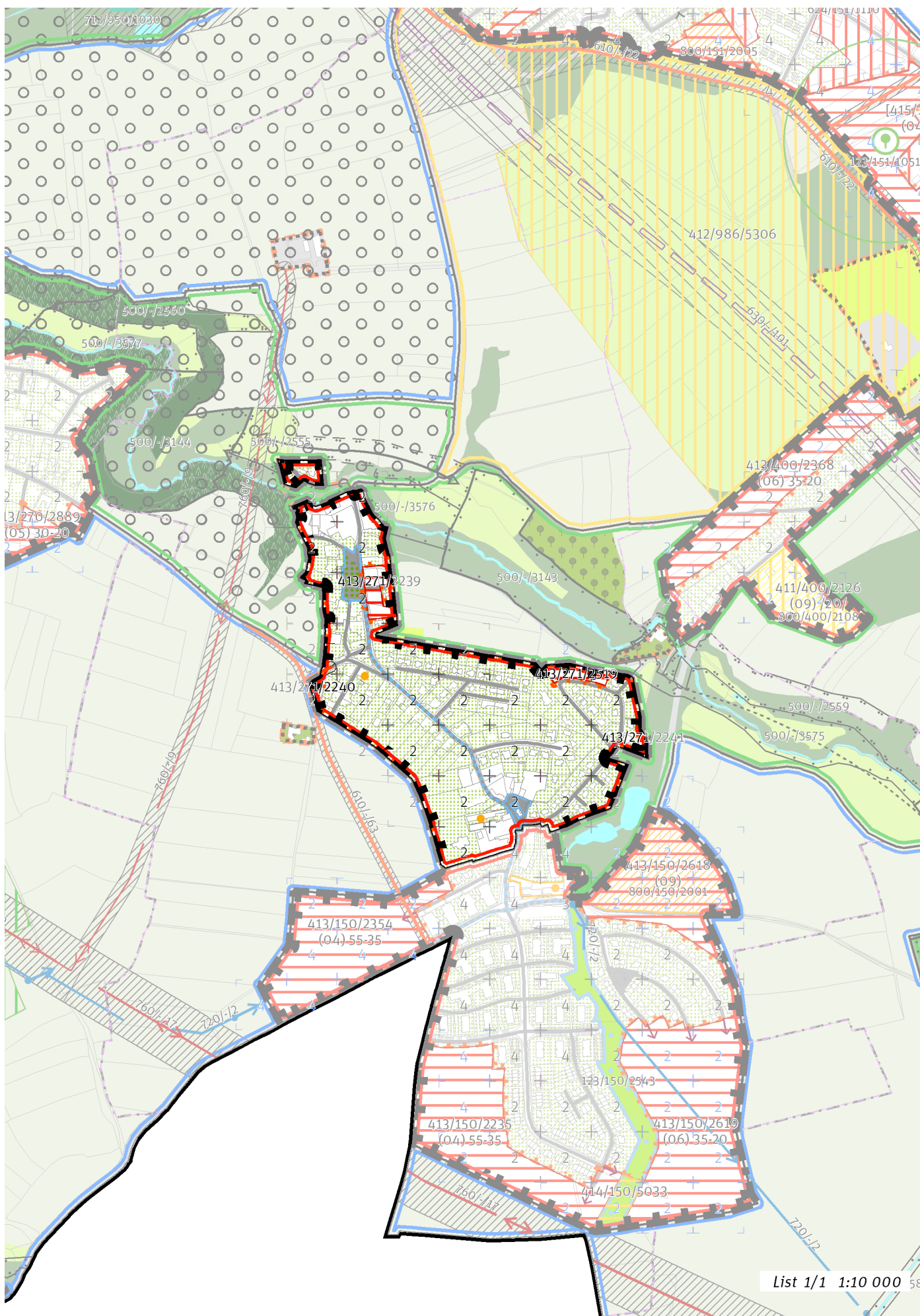
Z	(05)
ZASTAVITELNOST: zastavitelná stavební	TYP STRUKTURY: vesnická struktura
/ O	[S]
ZPŮSOB VYUŽITÍ: zastavitelná obytná	MÍRA STABILITY: stabilizovaná

CÍLOVÝ CHARAKTER LOKALITY

Dotořit a posilovat cílový charakter zastavitelné, stabilizované, obytné lokality Pitkovice se strukturou vesnickou. Lokalita je součástí krajiny vymezené v ZÚR s názvem Krajina Uhříněveské plošiny.

Lokalita Pitkovice je vymezena jako lokalita s původní vesnickou strukturou. V lokalitě je nutné chránit dochovaný charakter jádra původního historického sídla. Cílem navržených regulativů je zachování prostorového uspořádání a posílení historického jádra vesnice na křížení dnešních ulic Křemenáčové a Žampiónové, obklopeného rodinnými domy, ve vymezených rozvojových plochách doplnění zástavby.





100 / MĚSTSKÁ PŘÍRODA

Individuální regulativy nejsou stanoveny.

200 / VYSTAVĚNÉ PROSTŘEDÍ

-> *(05) Vesnická struktura, čl. 45*

Individuální regulativy nejsou stanoveny.

300 / VYUŽITÍ ÚZEMÍ

-> *Zastavitelná obytná lokalita, čl. 63*

Individuální regulativy nejsou stanoveny.

400 / STABILITA A MÍRA VYUŽITÍ ÚZEMÍ

-> *Typy stability lokalit, čl. 69*

Zastavitelné malé rozvojové plochy navazující na stávající strukturu

Rozvojová plocha **413/271/2240** o rozloze 894 m²

Typ struktury: vesnická struktura

Způsob využití: obytná

Rozvojová plocha **413/271/2519** o rozloze 3728 m²

Typ struktury: vesnická struktura

Způsob využití: obytná

Rozvojová plocha **413/271/2241** o rozloze 872 m²

Typ struktury: vesnická struktura

Způsob využití: obytná

Rozvojová plocha **413/271/2239** o rozloze 4895 m²

Typ struktury: vesnická struktura

Způsob využití: obytná

-> *Míra využití území k zastavění pro malé rozvojové plochy navazující na stávající strukturu, čl. 75*

500 / KRAJINNÁ INFRASTRUKTURA

Individuální regulativy nejsou stanoveny.

600 / DOPRAVNÍ INFRASTRUKTURA

Systém pozemních komunikací

610/-/63 Obchvat Pitkovic – návrh

-> *Systém pozemních komunikací, čl. 118 - 120*

700 / TECHNICKÁ INFRASTRUKTURA

Individuální regulativy nejsou stanoveny.

800 / VEŘEJNÁ VYBAVENOST

Individuální regulativy nejsou stanoveny.

900 / VEŘEJNÝ ZÁJEM

Veřejně prospěšné stavby dopravní infrastruktury

910-610/-/63 Obchvat Pitkovic

-> *Veřejně prospěšné stavby, veřejně prospěšná opatření, stavby a opatření k zajišťování obrany a bezpečnost státu a plochy asanací, čl. 150 - 151*

Navrhované veřejně prospěšné stavby, veřejně prospěšná opatření, stavby a opatření k zajišťování obrany a bezpečnost státu jsou vymezeny v grafické části ve výkresu Z 04.
