

TYP STRUKTURY: heterogenní struktura

# 128 / Sídliště Malvazinky

## SPRÁVNÍ OBLAST

Praha 5

## MĚSTSKÁ ČÁST

Praha 5

## KATASTRÁLNÍ ÚZEMÍ

Košáře

## ROZLOHA

8 ha

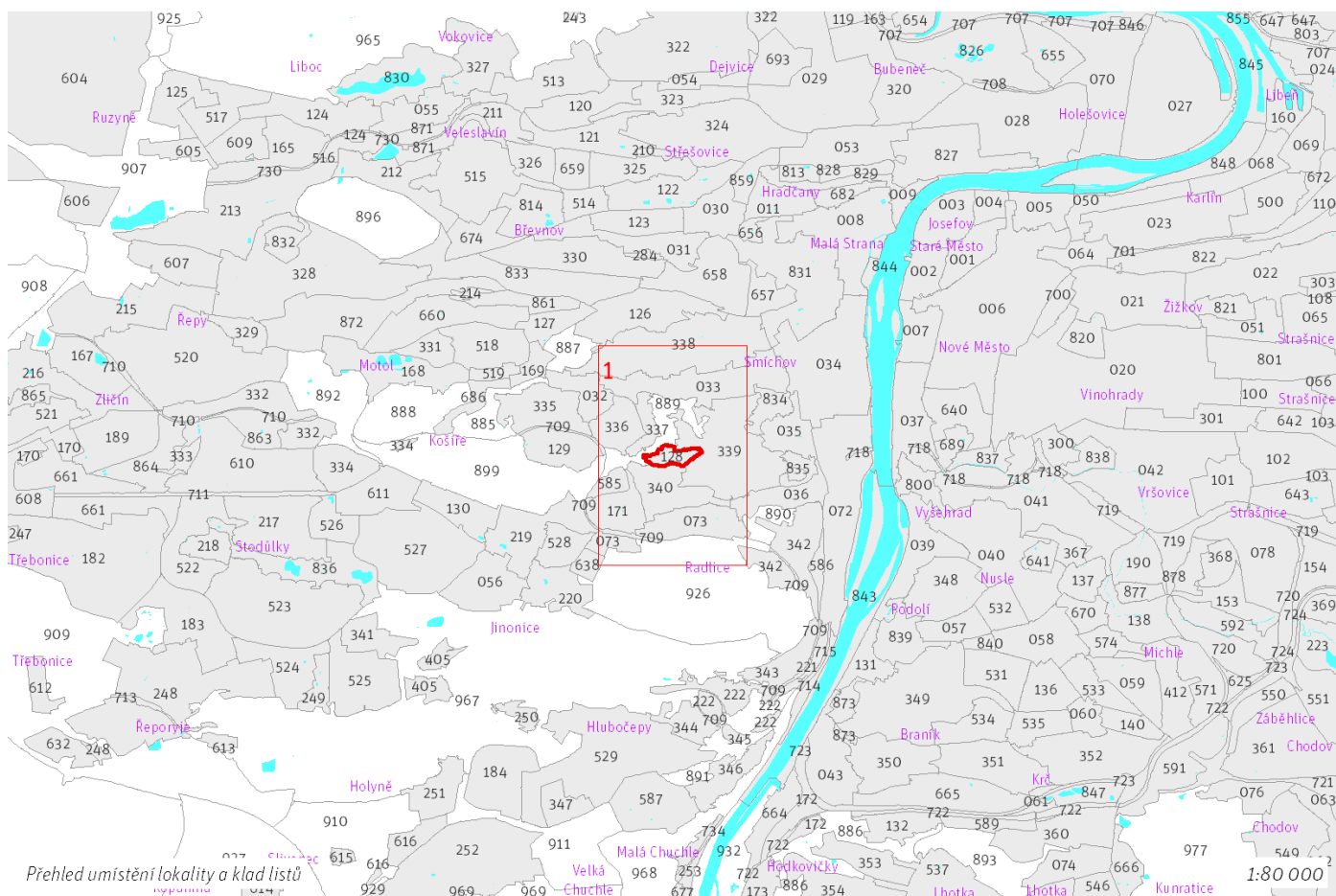
<b>Z</b>	<b>(04)</b>
ZASTAVITELNOST: zastavitelná stavební	TYP STRUKTURY: heterogenní struktura
<b>/ O</b>	<b>[ S ]</b>
ZPŮSOB VYUŽITÍ: zastavitelná obytná	MÍRA STABILITY: stabilizovaná

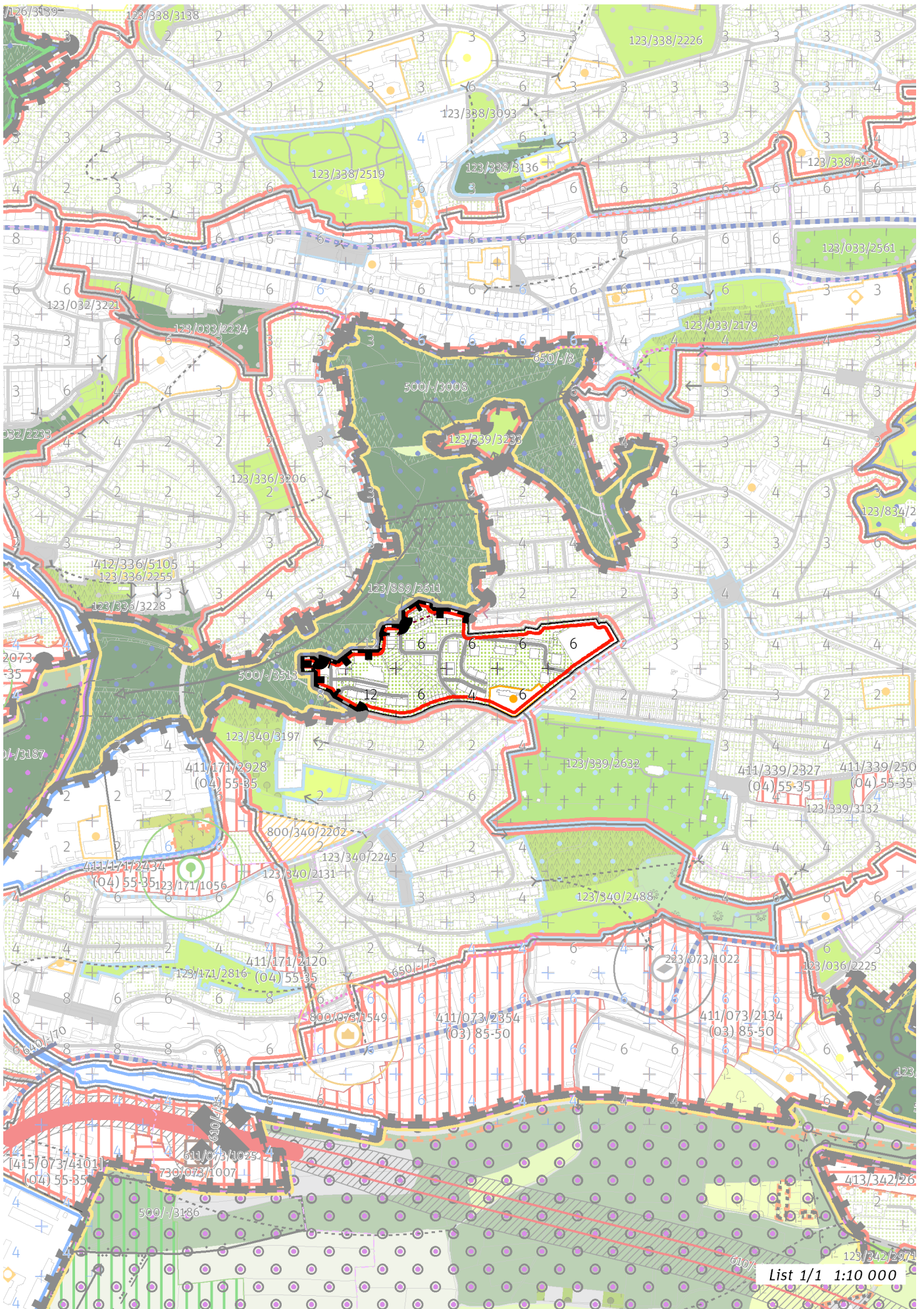
## CÍLOVÝ CHARAKTER LOKALITY

Dotvořit a posilovat cílový charakter zastavitelné, stabilizované, obytné lokality Sídliště Malvazinky se strukturou heterogenní. Lokalita je součástí krajiny vymezené v ZÚR s názvem Městská krajina Prahy.

Lokalita Sídliště Malvazinky je vymezena jako lokalita s heterogenní strukturou. Cílem navržených regulativů je zachování prostorového uspořádání, rozvíjení různorodosti a zlepšování napojení na sousední lokalitu Salamounka.

Lokalita je převážně prostorově uspořádána formou starší modernistické zástavby. Na západním a severním okraji lokality se nachází obytné soubory, které mají formu nejmladší modernistické zástavby.





List 1/1 1:10 000

---

**100 / MĚSTSKÁ PŘÍRODA**

Individuální regulativy nejsou stanoveny.

---

**200 / VYSTAVĚNÉ PROSTŘEDÍ**

-> *(04) Heterogenní struktura, čl. 44*

Individuální regulativy nejsou stanoveny.

---

**300 / VYUŽITÍ ÚZEMÍ**

-> *Zastavitelná obytná lokalita, čl. 63*

Individuální regulativy nejsou stanoveny.

---

**400 / STABILITA A MÍRA VYUŽITÍ ÚZEMÍ**

-> *Typy stability lokalit, čl. 69*

Individuální regulativy nejsou stanoveny.

---

**500 / KRAJINNÁ INFRASTRUKTURA**

Individuální regulativy nejsou stanoveny.

---

**600 / DOPRAVNÍ INFRASTRUKTURA**

Individuální regulativy nejsou stanoveny.

---

**700 / TECHNICKÁ INFRASTRUKTURA**

Individuální regulativy nejsou stanoveny.

---

**800 / VEŘEJNÁ VYBAVENOST**

Individuální regulativy nejsou stanoveny.

---

**900 / VEŘEJNÝ ZÁJEM**

Individuální regulativy nejsou stanoveny.

---