

TYP STRUKTURY: hybridní struktura

# 069 / Palmovka

## SPRÁVNÍ OBVOD

Praha 8

## MĚSTSKÁ ČÁST

Praha 8

## KATASTRÁLNÍ ÚZEMÍ

Karlín, Libeň

## ROZLOHA

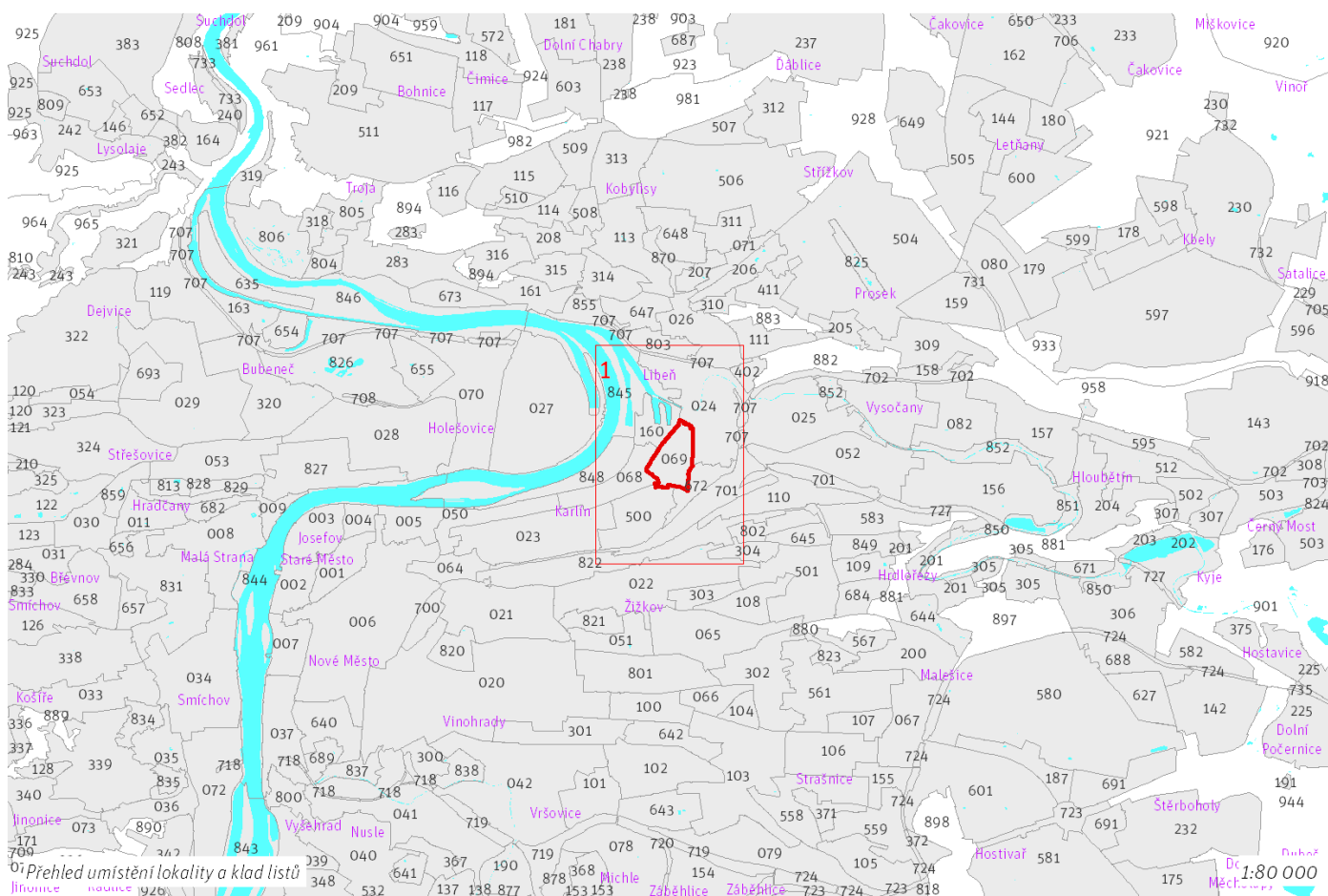
24 ha

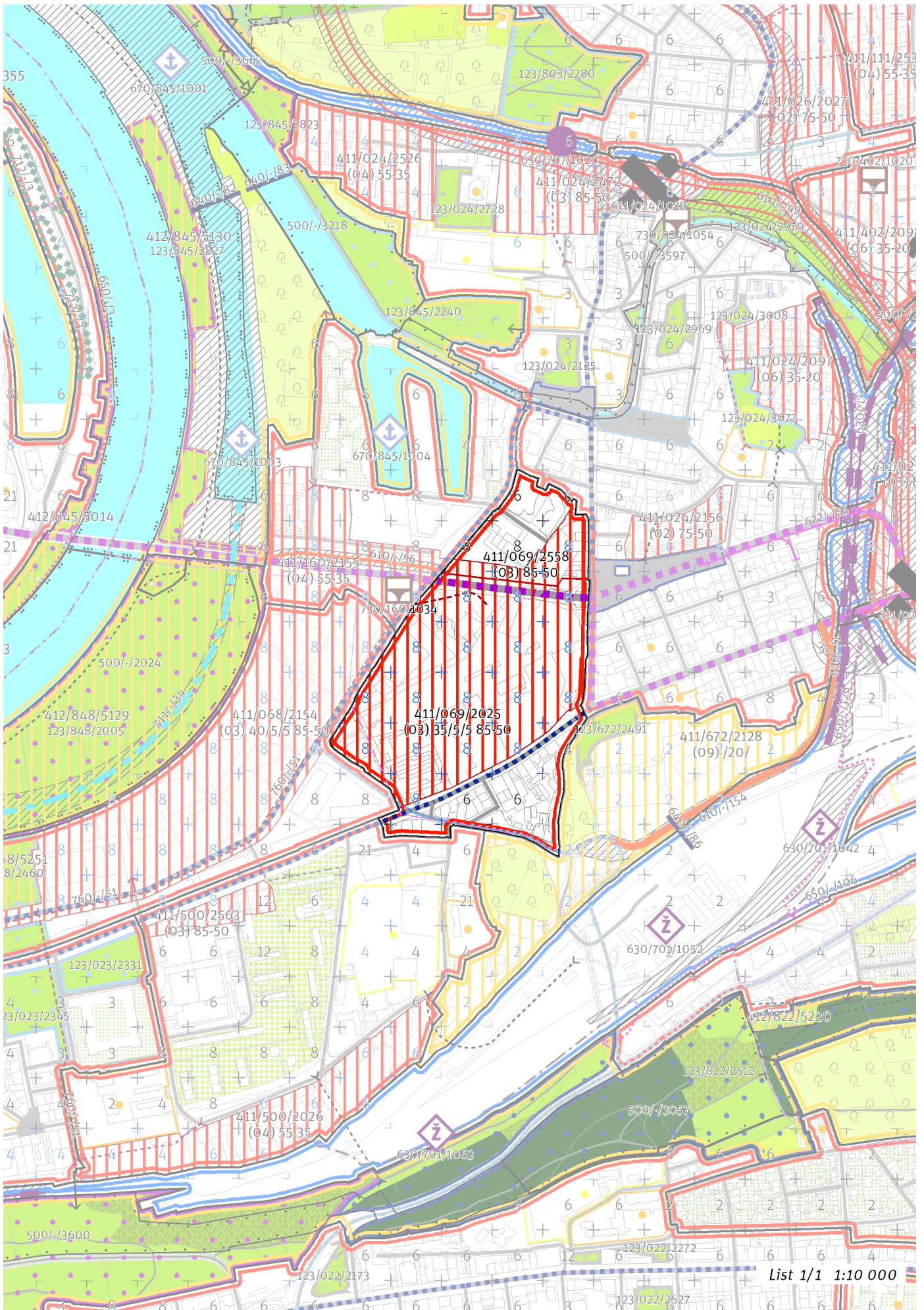
<b>Z</b>	<b>(03)</b>
ZASTAVITELNOST: zastavitelná stavební	TYP STRUKTURY: hybridní struktura
<b>/ O</b>	<b>[ T ]</b>
ZPŮSOB VYUŽITÍ: zastavitelná obytná	MÍRA STABILITY: transformační

## CÍLOVÝ CHARAKTER LOKALITY

Naplnit potenciál zastavitelné, transformační, obytné lokality Palmovka se strukturou hybridní. Lokalita je součástí krajiny vymezené v ZÚR s názvem Městská krajina Prahy.

Lokalita Palmovka je vymezena jako lokalita s hybridní strukturou. Cílem navržených regulativů je určení prostorového uspořádání, dotvoření sítě veřejných prostranství, dokoňování metropolitních a čtvrtvých tříd Libeňský most a Sokolovská, dotvoření výškové kompozice lokality a vytvoření sítě veřejné vybavenosti a parků dle navržených parametrů transformačních ploch.





## 100 / MĚSTSKÁ PŘÍRODA

Individuální regulativy nejsou stanoveny.

## 200 / VYSTAVĚNÉ PROSTŘEDÍ

-> (O3) Hybridní struktura, čl. 43

### Uliční prostranství

Náměstí a ulice metropolitní úrovně: Libeňský most, Na Žertvách

Náměstí a ulice čtvrtové úrovně: Sokolovská

-> Hierarchie uličních prostranství, čl. 81

## 300 / VYUŽITÍ ÚZEMÍ

-> Zastavitelná obytná lokalita, čl. 63

S ohledem na předpokládané nadlimitní zasažení území hlukem preferovat takové prostorové uspořádání zástavby v exponovaných částech lokality, které sníží hlukovou zátěž tzv. chráněné zástavby ve smyslu § 30 odst. 3 zákona č. 258/2000 Sb. o ochraně veřejného zdraví.

## 400 / STABILITA A MÍRA VYUŽITÍ ÚZEMÍ

-> Typy stability lokalit, čl. 69

### Zastavitelné transformační a rozvojové plochy doplňující stávající struktury

Transformační plocha **411/069/2558** o rozloze 17266 m<sup>2</sup>

Typ struktury: hybridní struktura

Způsob využití: obytná

Koeficient zastavění stavebního bloku ZB:

ZB<sub>M</sub>: 95% (pro malé bloky do 2 000 m<sup>2</sup> včetně)

ZB<sub>S1</sub>: 85%

ZB<sub>S</sub>:  $[ZB_M + (ZB_{S1} - ZB_M) \times (12\,000 - \text{plocha bloku}) / 10\,000]$  (pro střední bloky nad 2 000 m<sup>2</sup> do 12 000 m<sup>2</sup> včetně)

ZB<sub>V</sub>: 50% (pro velké bloky nad 12 000 m<sup>2</sup>)

ZB<sub>N</sub>: 65% (pro neznámý blok)

-> Míra využití území k zastavění pro transformační a rozvojové plochy doplňující stávající struktury, čl. 76

### Zastavitelné transformační a rozvojové plochy nových struktur

Transformační plocha **411/069/2025** o rozloze 154823 m<sup>2</sup>

Typ struktury: hybridní struktura

Způsob využití: obytná

Minimální podíl uličních prostranství UP<sub>min</sub>: 35%

Minimální podíl městských parků PP<sub>min</sub>: 5%

Maximální podíl veřejných prostranství VP<sub>max</sub>: 55%

Minimální podíl občanské vybavenosti OV<sub>min</sub>: 5%

Koeficient zastavění stavebního bloku ZB:

ZB<sub>M</sub>: 95% (pro malé bloky do 2 000 m<sup>2</sup> včetně)

ZB<sub>S1</sub>: 85%

ZB<sub>S</sub>:  $[ZB_M + (ZB_{S1} - ZB_M) \times (12\,000 - \text{plocha bloku}) / 10\,000]$  (pro střední bloky nad 2 000 m<sup>2</sup> do 12 000 m<sup>2</sup> včetně)

ZB<sub>V</sub>: 50% (pro velké bloky nad 12 000 m<sup>2</sup>)

ZB<sub>N</sub>: 65% (pro neznámý blok)

-> Míra využití území k zastavění pro transformační a rozvojové plochy nových struktur, čl. 77

## 500 / KRAJINNÁ INFRASTRUKTURA

Individuální regulativy nejsou stanoveny.

## 600 / DOPRAVNÍ INFRASTRUKTURA

Individuální regulativy nejsou stanoveny.

## 700 / TECHNICKÁ INFRASTRUKTURA

### Záplavová území

V lokalitě se nachází záplavové území určené k ochraně pro Q2002.

-> Záplavová území, čl. 134

Záplavová území jsou vymezena v grafické části ve výkrese Z 03.

### Zásobování elektrickou energií

760/-/51 Kabelový tunel Karlín – návrh

-> Zásobování elektrickou energií, čl. 139

## 800 / VEŘEJNÁ VYBAVENOST

Individuální regulativy nejsou stanoveny.

---

## **900 / VEŘEJNÝ ZÁJEM**

### **Veřejně prospěšné stavby technické infrastruktury**

910-760/-/51 Kabelový tunel Karlín

-> *Veřejně prospěšné stavby, veřejně prospěšná opatření, stavby a opatření k zajišťování obrany a bezpečnost státu a plochy asanací, čl. 150 - 151*

Navrhované veřejně prospěšné stavby, veřejně prospěšná opatření, stavby a opatření k zajišťování obrany a bezpečnost státu jsou vymezeny v grafické části ve výkrese Z 04.

---