

TYP STRUKTURY: hybridní struktura

068 / Rohanské nábřeží

SPRÁVNÍ OBVOD

Praha 8

MĚSTSKÁ ČÁST

Praha 8

KATASTRÁLNÍ ÚZEMÍ

Karlín, Libeň

ROZLOHA

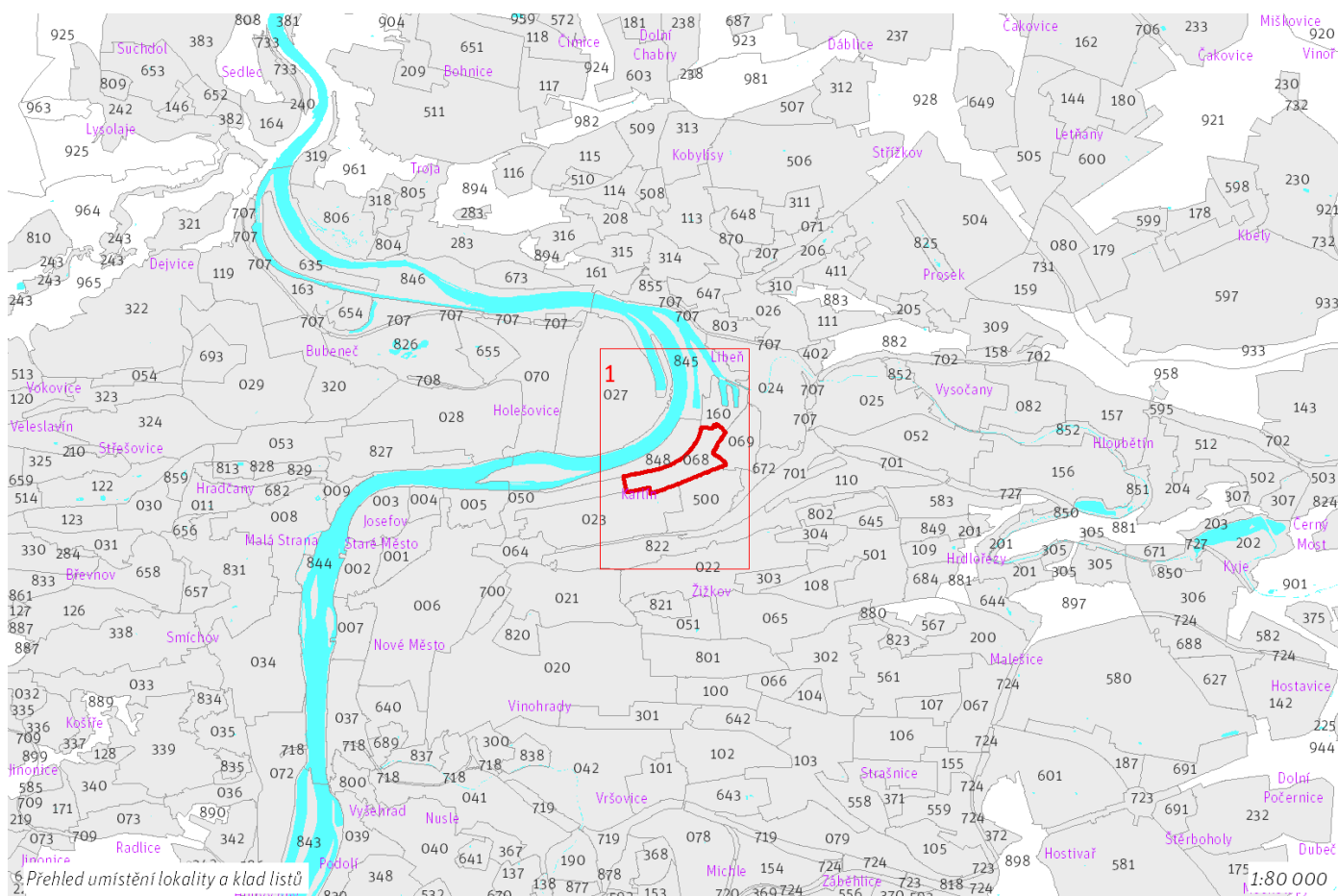
30 ha

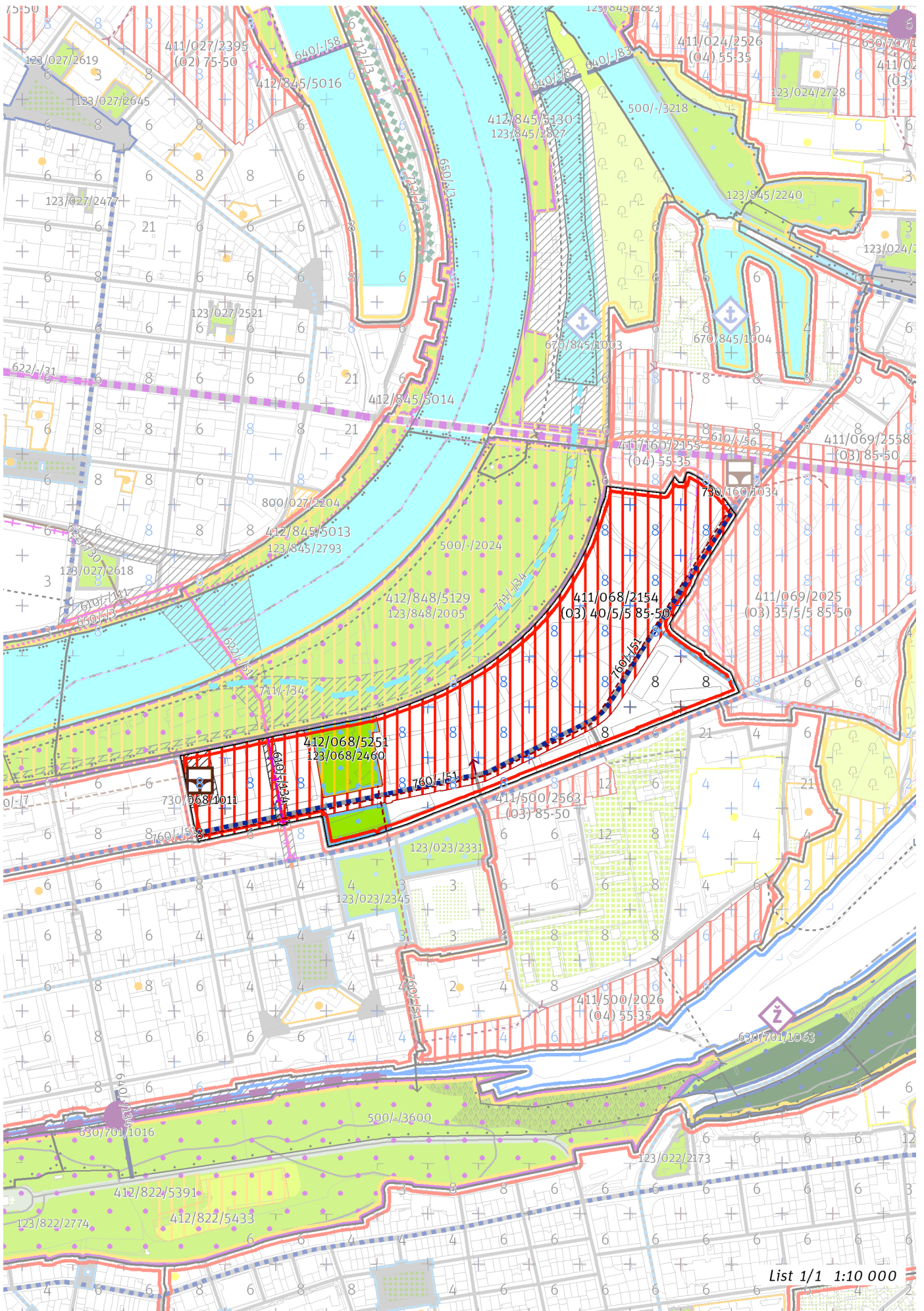
Z	(03)
ZASTAVITELNOST: zastavitelná stavební	TYP STRUKTURY: hybridní struktura
/ O	[T]
ZPŮSOB VYUŽITÍ: zastavitelná obytná	MÍRA STABILITY: transformační

CÍLOVÝ CHARAKTER LOKALITY

Naplnit potenciál zastavitelné, transformační, obytné lokality Rohanské nábřeží se strukturou hybridní. Lokalita je součástí krajiny vymezené v ZÚR s názvem Městská krajina Prahy.

Lokalita Rohanské nábřeží je vymezena jako lokalita s hybridní strukturou. Cílem navržených regulativů je určení prostorového uspořádání, dotvoření sítě veřejných prostranství, dokoňování čtvrtvé třídy Sokolovská, dotvoření výškové kompozice lokality, vytvoření sítě veřejné vybavenosti a parků dle navržených parametrů transformačních ploch a zajištění propustnosti do metropolitního parku Rohanský ostrov, který je rekreačním zázemím lokality a celé čtvrti.





100 / MĚSTSKÁ PŘÍRODA

Městské parky

123/068/2460 Park na Rohanském nábřeží - lokální park

-> Městský park, čl. 84

-> Hierarchie městských parků, čl. 85

200 / VYSTAVĚNÉ PROSTŘEDÍ

-> (O3) Hybridní struktura, čl. 43

Uliční prostranství

Náměstí a ulice čtvrtové úrovně: Rohanské nábřeží, Voctářova

-> Hierarchie uličních prostranství, čl. 81

300 / VYUŽITÍ ÚZEMÍ

-> Zastavitelná obytná lokalita, čl. 63

S ohledem na předpokládané nadlimitní zasažení území hlukem preferovat takové prostorové uspořádání zástavby v exponovaných částech lokality, které sníží hlukovou zátěž tzv. chráněné zástavby ve smyslu § 30 odst. 3 zákona č. 258/2000 Sb. o ochraně veřejného zdraví.

400 / STABILITA A MÍRA VYUŽITÍ ÚZEMÍ

-> Typy stability lokalit, čl. 69

Zastavitelné transformační a rozvojové plochy nových struktur

Transformační plocha **411/068/2154** o rozloze 229544 m²

Typ struktury: hybridní struktura

Způsob využití: obytná

Minimální podíl uličních prostranství UP_{min} : 40%

Minimální podíl městských parků PP_{min} : 5%

Maximální podíl veřejných prostranství VP_{max} : 60%

Minimální podíl občanské vybavenosti OV_{min} : 5%

Koeficient zastavění stavebního bloku ZB :

ZB_M : 95% (pro malé bloky do 2 000 m² včetně)

ZB_{S1} : 85%

ZB_S : $[ZB_V + (ZB_{S1} - ZB_V) \times (12\ 000 - \text{plocha bloku}) / 10\ 000]$ (pro střední bloky nad 2 000 m² do 12 000 m² včetně)

ZB_V : 50% (pro velké bloky nad 12 000 m²)

ZB_N : 65% (pro neznámý blok)

-> Míra využití území k zastavění pro transformační a rozvojové plochy nových struktur, čl. 77

Nestavební transformační a rozvojové plochy

Transformační plocha **412/068/5251** o rozloze 17098 m²

Způsob využití: rekreační

Cílová charakteristika plochy: park

500 / KRAJINNÁ INFRASTRUKTURA

Individuální regulativy nejsou stanoveny.

600 / DOPRAVNÍ INFRASTRUKTURA

Systém pozemních komunikací

610/-/134 Napojení Karlínského mostu - Urxova – návrh

-> Systém pozemních komunikací, čl. 118 - 120

Veřejná doprava / Tramvajová doprava

622/-/51 Tramvajová trať na Karlínském mostě – návrh

-> Systém veřejné dopravy, čl. 121

-> Tramvajová doprava, čl. 123

700 / TECHNICKÁ INFRASTRUKTURA

Záplavová území

V lokalitě se nachází záplavové území určené k ochraně pro Q2002.

-> Záplavová území, čl. 134

Záplavová území jsou vymezena v grafické části ve výkrese Z 03.

Odkanalizování území

730/068/1011 Záchytná nádrž Karlínská shybka – návrh

-> *Odkanalizování území, čl. 136*

Zásobování elektrickou energií

760/-/51 Kabelový tunel Karlín – návrh

-> *Zásobování elektrickou energií, čl. 139*

800 / VEŘEJNÁ VYBAVENOST

Individuální regulativy nejsou stanoveny.

900 / VEŘEJNÝ ZÁJEM

Veřejně prospěšné stavby dopravní infrastruktury

910-610/-/134 Napojení Karlínského mostu - Urxova

910-622/-/51 Tramvajová trať na Karlínském mostě

Veřejně prospěšné stavby technické infrastruktury

910-730/068/1011 Záchytná nádrž Karlínská shybka

910-760/-/51 Kabelový tunel Karlín

-> *Veřejně prospěšné stavby, veřejně prospěšná opatření, stavby a opatření k zajišťování obrany a bezpečnost státu a plochy asanací, čl. 150 - 151*

Navrhované veřejně prospěšné stavby, veřejně prospěšná opatření, stavby a opatření k zajišťování obrany a bezpečnost státu jsou vymezeny v grafické části ve výkrese Z 04.
